

**ВСЕРОССИЙСКАЯ ОЛИМПИАДА ШКОЛЬНИКОВ
МУНИЦИПАЛЬНЫЙ ЭТАП 2025/2026 УЧЕБНОГО ГОДА
ТРУД (ТЕХНОЛОГИЯ) КУЛЬТУРА ДОМА, ДИЗАЙН И ТЕХНОЛОГИИ**

ПРАКТИЧЕСКИЙ ТУР

9 класс

Ключ ответов

Механическая обработка швейного изделия или узла

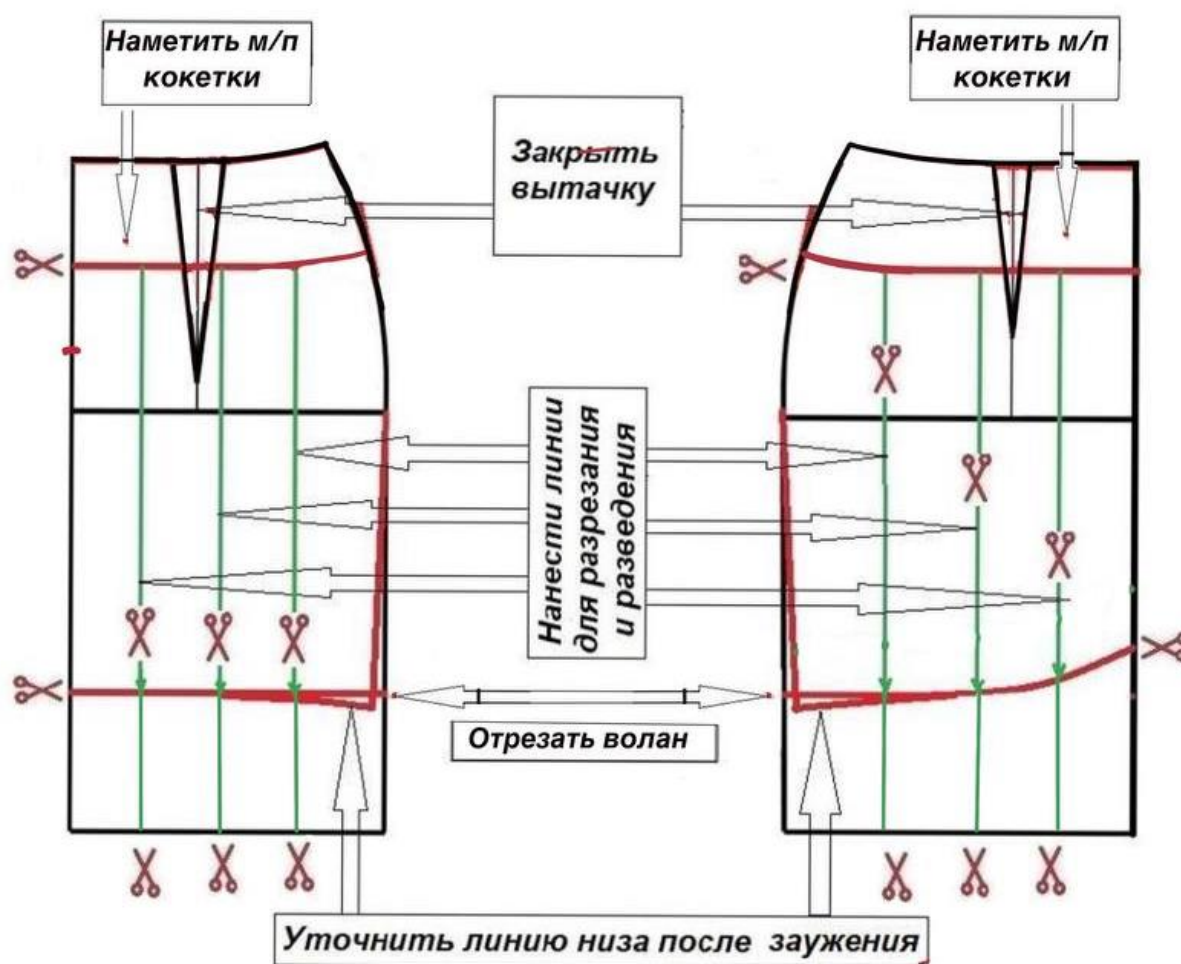
Задание 1. «Обработка воротника - стойка»

Таблица 1 - Карта пооперационного контроля «Обработка воротника - стойка»

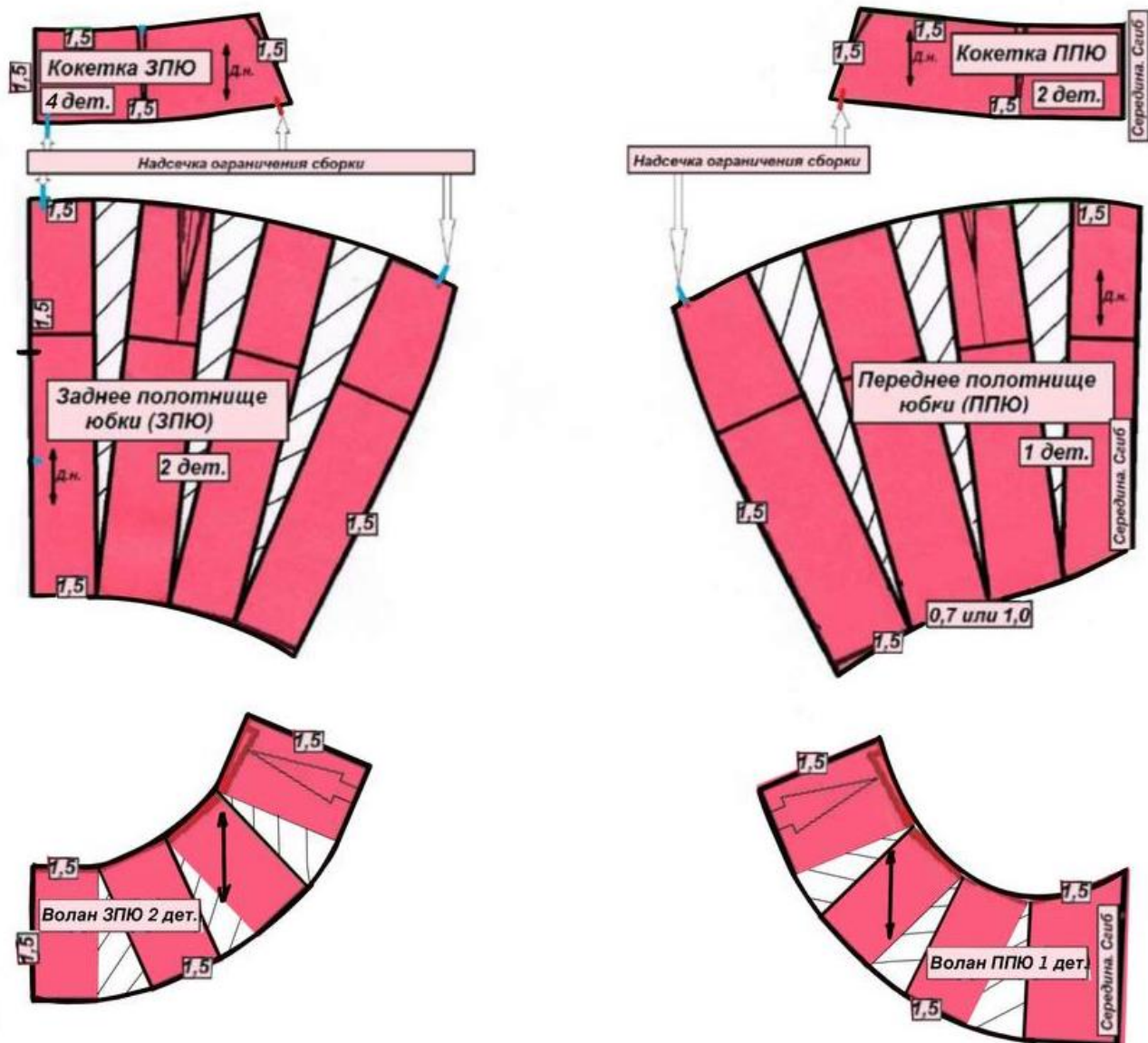
№ п/п	Критерии оценивания	Макс. балл	Факт
	Технические условия на изготовление изделия	12,5	
1	Детали выкроены с учетом направления Н.О., соединены в соответствии с заданными параметрами (да/нет)	1	
2	Детали выкроены с правильным определением лицевой стороны ткани (да/нет)	1	
3	Симметричность изделия по всем контурам (да/нет)	2	
4	Ширина воротника по средней линии 85 мм±6 мм (да/нет)	2	
5	Длина воротника по крайним точкам 305 мм±6 мм (да/нет)	2	
6	Качественное выполнение шва обтачивания воротника (7мм.±1мм.) (да/нет)	2	
7	Качественное выметывание шва обтачивания с образованием канта (да/нет)	1,5	
8	Качество ВТО готового изделия (да/нет)	1	
	Характер оформления изделия декором	2,5	
9	Воплощение идеи декора в соответствии с эскизом (да/нет)	0,5	
10	Интересное композиционное размещение декора (да/нет)	0,5	
11	Согласованность декора с размерами всей работы (да/нет)	0,5	
12	Использование всех предоставленных элементов декора или часть из них (да/нет)	0,5	
13	Элементы декора выполнены аккуратно и качественно (да/нет)	0,5	
	Итого:	15	

Задание 2. «Моделирование юбки с фигурным воланом»

Нанесение линий фасона и необходимых надписей на чертеж основы прямой юбки



Результат моделирования



**Таблица 2 - Карта пооперационного контроля для участников 9 класса
«Моделирование юбки с фигурным воланом».**

№ п/п	Критерии оценивания	Баллы	Баллы по факту
	Нанесение новых линий фасона и надписей на чертеже основы прямой юбки	4,5	
1	Оформление заужения юбки и коррекция линии низа после заужения	0,5	
2	Нанесение на чертежи ППЮ и ЗПЮ местоположение и форму кокетки	1	
3	Работа с талиевыми вытачками ППЮ	0,5	
4	Работа с талиевыми вытачками ЗПЮ	0,5	
5	Нанесение на чертеж ППЮ местоположение и форму волана	1	
6	Нанесение на чертеж ЗПЮ местоположение и форму волана	1	
	Нанесение линий для построения:- вспомогательных деталей;- деталей, требующих изменения формы.	4	
7	Нанесение на чертеж линий для изменения формы ППЮ	1	
8	Нанесение на чертеж линий для изменения формы ЗПЮ	1	
9	Нанесение на чертеж линий для изменения формы волана ППЮ	1	
10	Нанесение на чертеж линий для изменения формы волана ЗПЮ	1	
	Изготовление выкроек юбки. Расположение выкроек на листе бумаги в соответствии с направлением долевой нити.	11,5	
11	Выполнение полного комплекта выкроек <i>(всего 6 деталей)</i>	1	
12	Правильное моделирование деталей (соответствие техническому рисунку и художественно-техническому описанию модели, соблюдение масштаба и пропорций). Максимально 6 баллов		
	<i>ППЮ</i>	1	
	<i>ЗПЮ</i>	1	
	<i>Кокетка ППЮ</i>	1	
	<i>Кокетка ЗПЮ</i>	1	
	<i>Волан ППЮ</i>	1	
	<i>Волан ЗПЮ</i>	1	
13	Наличие названия и количества деталей на всех выкройках	1	
14	Наличие контрольных линий на деталях: долевые нити, сгибы, линии середины	1	
15	Наличие необходимых контрольных знаков (меток и надсечек)	1	
16	Наличие припусков на обработку каждого среза	1	
17	Аккуратность выполнения моделирования	0,5	
	Всего:	20	