

**ВСЕРОССИЙСКАЯ ОЛИМПИАДА ШКОЛЬНИКОВ
МУНИЦИПАЛЬНЫЙ ЭТАП 2025/2026 УЧЕБНОГО ГОДА
ТРУД (ТЕХНОЛОГИЯ) КУЛЬТУРА ДОМА, ДИЗАЙН И ТЕХНОЛОГИИ**

ПРАКТИЧЕСКИЙ ТУР

10-11 класс

Ключ ответов

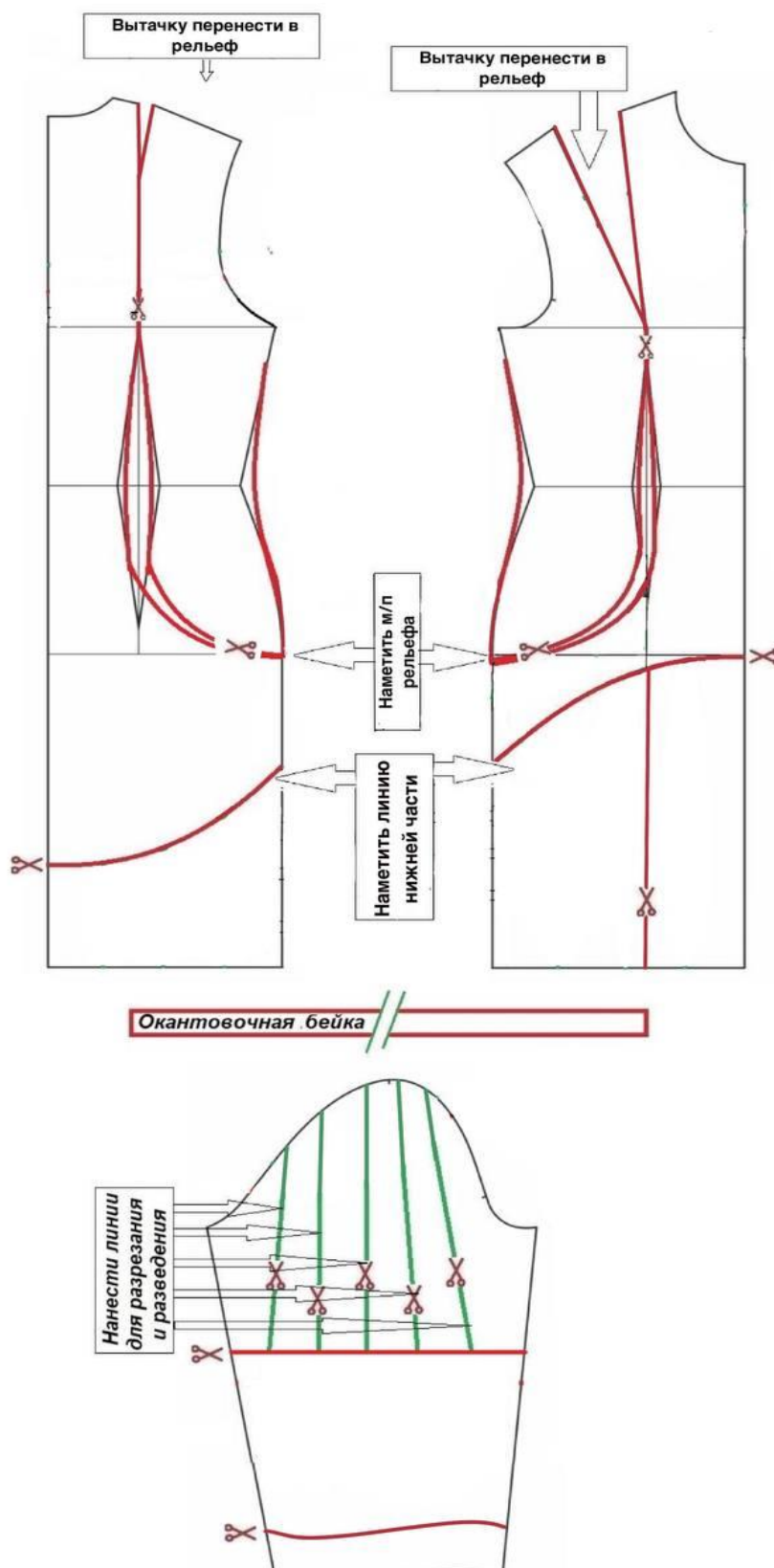
Задание 1. «Изготовление нагрудного украшения – съемного воротника»

Таблица 1 - Карта пооперационного контроля «Изготовление нагрудного украшения – съемного воротника»

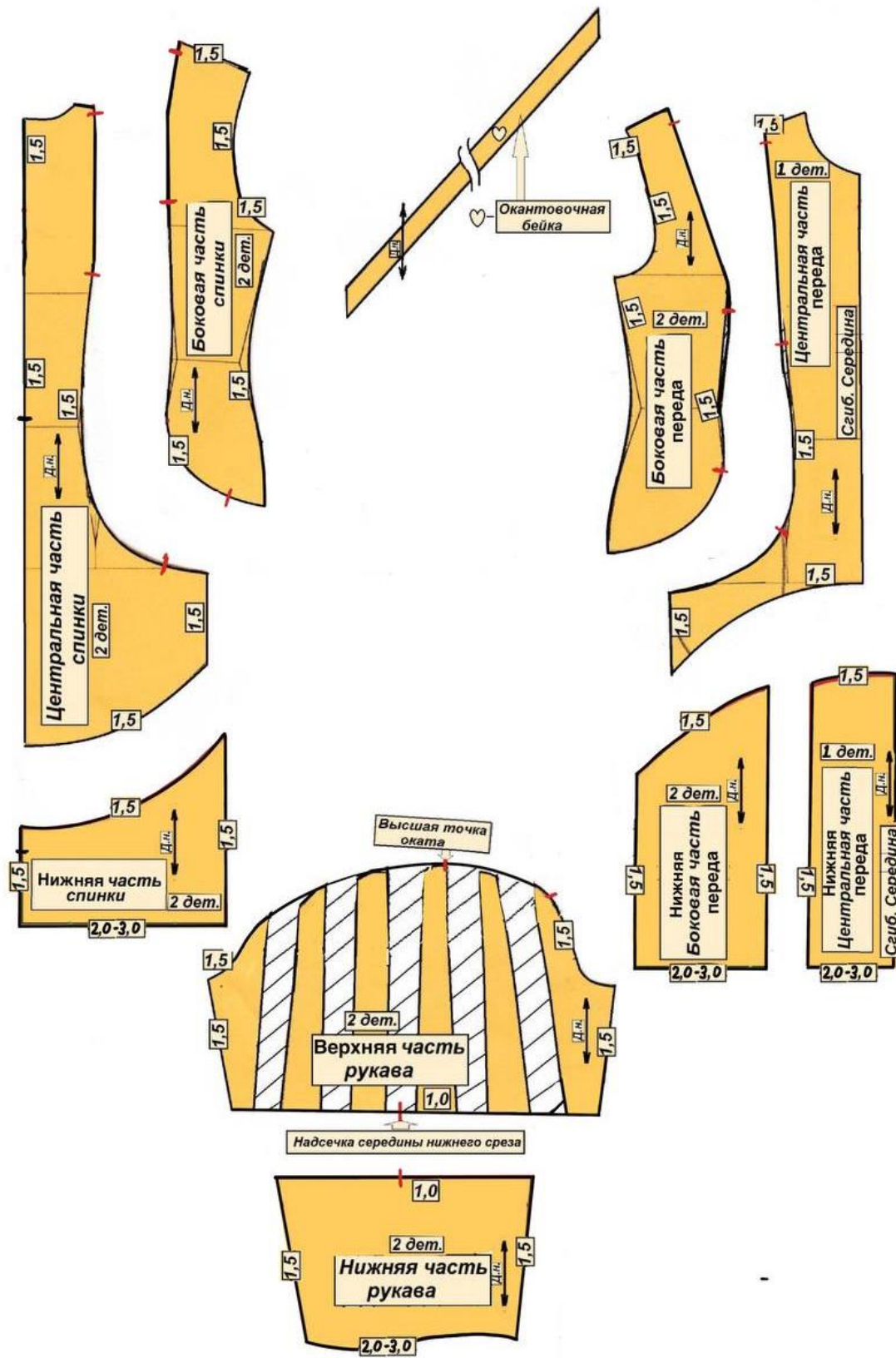
№	Критерии оценки	Баллы	Факт
	Технические условия на изготовление изделия	10,5	
1	Детали выкроены с учетом направления Н. О., с правильным определением лицевых сторон (да/нет)	1	
2	Симметричность готового изделия по всем контурам (боковые срезы, срез горловины, срезы концов) (да/нет)	1	
3	Уголки симметричные на концах воротника (да/нет)	0,5	
4	Высота изделия 70 мм±8мм (измерять по оси симметрии с учётом ширины косой бейки) (да/нет)	0,5	
5	Величина концов съемного воротника 30 мм±8 мм (измерять в сложенном виде и с учётом ширины косой бейки); на обеих сторонах величина одинакова (да/нет)	0,5	
6	Ширина изделия 85 мм±8 мм (измерять в сложенном виде по перпендикуляру от средней точки на горловине до обтачного шва по боковому срезу изделия) (да/нет)	0,5	
7	Качественная строчка обтачивания (во всех местах величина одинакова, припуски в уголках отсечены) (да/нет)	1	
8	Обтачной шов выметан на ребро, уголки хорошо выправлены, без нарушения целостности углов, с наличием ВТО (да/нет)	2	
9	Качественная отделочная строчка (по модели, по краю 1 мм±1 мм) (да/нет)	1,5	
10	Качество обработки горловины косой бейкой (без складок и заминов, захвачены все материалы, ширина косой бейки по всей длине одинакова) (да/нет)	1	
11	Качество обработки горловины косой бейкой (горловина не растянута, с качеством ВТО, со свободными концами не менее 25 мм) (да/нет)	1	
	Характер оформления изделия декором и окончательная отделка	4,5	
12	Декор из предложенных материалов присутствует (да/нет)	0,5	
13	Декоративное оформление элементов аппликации присутствует, выполнено с применением разных цветов фетра, с применением пуговиц и их качественным креплением (да/нет)	2	
14	Ручные стежки крепления аппликаций выполнены грамотно и качественно, без искажения форм деталей декора (нашивок) (да/нет)	0,5	
16	Композиционное решение всех элементов декора уместно, согласовано с размерами всей работы, с учётом гармоничных цветовых сочетаний (да/нет)	1	
17	Окончательная отделка выполнена (нити временного назначения удалены), качество окончательной ВТО) (да/нет)	0,5	
	Итого:	15	

Задание 2. «Моделирование платья с фигурными рельефами»

Нанесение линий фасона и необходимых надписей на чертеж основы плечевого изделия прилегающего силуэта и втачного рукава



Результат моделирования



**Таблица 2 - Карта пооперационного контроля к практическому заданию
«Моделирование платья с фигурными рельефами»**

№ п/п	Критерии оценивания	Баллы	Баллы по факту
Нанесение новых линий фасона и надписей на чертеже основы платья и рукава.		6,0	
1	Уточнение боковых швов и талиевых вытачек в области линии талии.	0,5	
2	Работа с нагрудными и талиевыми вытачками переда и оформление фигурного рельефного шва.	1	
3	Работа с талиевыми вытачками спинки и оформление рельефного шва.	1	
4	Оформление местоположения фигурной притачной детали переда	1	
5	Оформление местоположения фигурной притачной детали спинки	1	
6	Коррекция длины рукава	0,5	
7	Оформление линии соединения верхней и нижней частей рукава	1	
Нанесение линий для построения: - вспомогательных деталей; - деталей, требующих изменения формы.		3	
8	Нанесение на чертеж линий для изменения формы верхней части рукава	1	
9	Нанесение на чертеж переда линий рельефных швов нижней притачной детали	1	
10	Построение окантовочной бейки	1	
Изготовление выкроек платья. Расположение выкроек на листе бумаги в соответствии с направлением долевой нити.		11	
11	Выполнение полного комплекта выкроек (всего 10 деталей)	0,5	
12	Правильное моделирование деталей (соответствие техническому рисунку и художественно-техническому описанию модели, соблюдение масштаба и пропорций). Максимально 8 баллов		
	<i>Рельефы переда</i>	<i>1</i>	
	<i>Притачная нижняя часть переда</i>	<i>1</i>	
	<i>Центральная часть переда</i>	<i>0,5</i>	
	<i>Боковая часть переда</i>	<i>0,5</i>	
	<i>Рельефы спинки</i>	<i>1</i>	
	<i>Притачная нижняя часть спинки</i>	<i>1</i>	
	<i>Центральная часть спинки</i>	<i>0,5</i>	
	<i>Боковая часть спинки</i>	<i>0,5</i>	
	<i>Верхняя часть рукава</i>	<i>0,5</i>	
	<i>Нижняя часть рукава</i>	<i>1</i>	
	<i>Окантовочная бейка</i>	<i>0,5</i>	
13	Наличие названия и количества деталей на всех выкройках	1	
14	Наличие контрольных линий на деталях: долевые нити, сгибы, линии середины	0,5	
15	Наличие необходимых контрольных знаков (меток и надсечек)	0,5	
16	Наличие припусков на обработку каждого среза	0,5	
	Итого	20	