

**ВСЕРОССИЙСКАЯ ОЛИМПИАДА ШКОЛЬНИКОВ**  
**МУНИЦИПАЛЬНЫЙ ЭТАП**  
**ТРУД (ТЕХНОЛОГИЯ)**  
**Профиль - КУЛЬТУРА ДОМА, ДИЗАЙН И ТЕХНОЛОГИИ**  
**ТЕОРЕТИЧЕСКИЙ ТУР**  
**10-11 классы**

*Уважаемый участник олимпиады!*

Вам предстоит выполнить теоретические задания.

Время выполнения заданий теоретического тура **90 минут**.

Выполнение теоретических (письменных, творческих) заданий целесообразно организовать следующим образом:

– неспеша, внимательно прочитайте задание и определите наиболее верный и полный ответ;

– отвечая на теоретический вопрос, обдумайте и сформулируйте конкретный ответ только на поставленный вопрос;

– **в бланке ответов обведите в кружок букву**, соответствующую выбранному Вами ответу;

– особое внимание обратите на задания, в выполнении которых требуется выразить Ваше мнение с учетом анализа ситуации или поставленной проблемы. Внимательно и вдумчиво определите смысл вопроса и логику ответа (последовательность и точность изложения). Отвечая на вопрос, предлагайте свой вариант решения проблемы, при этом ответ должен быть кратким, но содержать необходимую информацию. **Не забывайте вписывать Ваши ответы в бланк ответов;**

– продолжайте, таким образом, работу до завершения выполнения тестовых заданий;

– после выполнения всех предложенных заданий еще раз удостоверьтесь в правильности выбранных Вами ответов и решений **в бланке ответов**.

Выполнение тестовых заданий целесообразно организовать следующим образом:

– неспеша, внимательно прочитайте тестовое задание;

– определите, какой из предложенных вариантов ответа наиболее верный и полный;

– после выполнения всех предложенных заданий еще раз удостоверьтесь в правильности ваших ответов **в бланках ответов;**

– если потребуется корректировка выбранного Вами варианта ответа, то неправильный вариант ответа зачеркните крестиком и обведите новый.

Задание теоретического тура считается выполненным, если Вы вовремя сдаете его членам жюри.

Максимальная оценка – **25 баллов**.

**ПЕРЕНЕСИТЕ СВОИ РЕШЕНИЯ В БЛАНК ОТВЕТОВ**

*Желаем Вам успеха!*

## Комплексный теоретический тест

### Общая часть

**Задание 1 (0,5 балл).** Впишите в бланк ответов правильный ответ.

Как называется комплекс факторов окружающей среды в ограниченном пространстве, оказывающий влияние на тепловой обмен организма человека, определяемый основными физическими параметрами: температурой, влажностью и скоростью движения воздуха?

**Задание 2 (1 балл).** Впишите в бланк ответов правильный ответ.

Какие размеры указываются на сборочном чертеже?

- а) только размеры необходимые для сборки;
- б) размеры всех деталей;
- в) только габаритные размеры;
- г) размеры не указываются;
- д) только размеры на фронтальном виде.

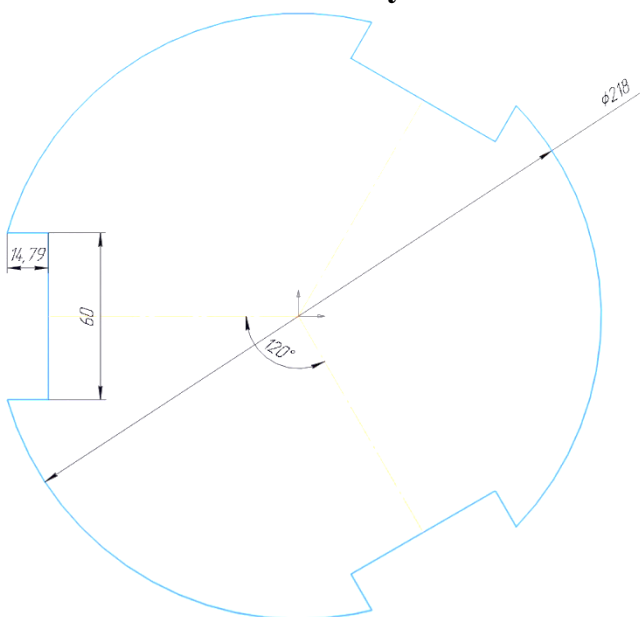
**Задание 3 (1 балл).**

Назовите профессию, деятельность которой связана с защитой IT-системы от взломов и вредоносного ПО, останавливает и предотвращает кражи и утечку данных. Специалисты работают на опережение: просчитывают возможные риски и уязвимости информационной системы, укрепляют ее защиту.

Впишите в бланк ответов правильный ответ.

**Задание 4 (1 балл).**

Решите задачу.



Леонид спроектировал пластину для шасси робота. Необходимо посчитать массу пластины, если вырезать её из фанеры 3мм. Принять: длина дуги=длина стягивающей хорды, плотность фанеры  $750\text{кг/м}^3$ , число  $\pi=3.14$ . Результат выразить в граммах, округлить до целого.

Решение приведите в бланке ответов

**Задание 5 (1 балла). Выберите правильный ответ и внесите его в бланк ответов.**

**Как называется набор данных, используемый для внедрения в него секретного сообщения при стеганографии?**

- а) цифровой водяной знак;
- б) носитель информации;
- в) шифротекст;
- г) стегоконтейнер;
- д) криптоконтейнер.

## **ПЕРЕНЕСИТЕ СВОИ РЕШЕНИЯ В БЛАНК ОТВЕТОВ**

### Специальная часть

**Задание 6 (1 балл).**

**Выберите правильные ответы и укажите их в бланке ответов.**

**Основные направления технологических инноваций ориентированы на:**

- а) сокращение отходов;
- б) изучение рынка товаров;
- в) ускорение процессов;
- г) повышение качества продукции;
- д) упрощение конструкции изделия;
- е) обеспечение экологичности.

**Задание 7 (0,5 балла).**

**Выберите правильные ответы и укажите их в бланке ответов.**

Мир меняется каждый день, предлагая новые открытия и изобретения. Без этих достижений мы бы не продвинулись так далеко. **На сегодняшний день к технологиям будущего можно отнести:**

- а) транспортные тоннели в горном массиве;
- б) абразивную резку металла;
- в) одежду-спрей;
- г) 3D-печать.

**Задание 8 (0,5 балла).**

**Назовите бытовой прибор, используемый на кухне, ответ напишите в бланке ответов.**



**Задание 9 (2 балла).**

**Опишите назначение и принцип действия бытового прибора, представленного на иллюстрации в предыдущем вопросе. Свой ответ напишите в бланке ответов.**

**Задание 10 (2 балла).**

**Что общего и в чём различие технологических процессов приготовления тефтелей и фрикаделек из рыбы? Свой ответ напишите в бланке ответов.**

**Задание 11 (0,5 балла).**

**Выберите правильный ответ и укажите его в бланке ответов.**

**К физическим методам консервирования пищевых продуктов не относят:**

- а) замораживание;
- б) стерилизация;
- в) охлаждение;
- г) пастеризация;
- д) квашение.

**Задание 12 (1 балл).** При выпечке хлеба используют дрожжи. **Объясните необходимость их использования в составе теста и принцип действия. Свой ответ напишите в бланке ответов.**

**Задание 13 (1 балл).**

Согласно рецепту для приготовления сырников необходимо: творог 560 г., мука 100 г., сахар 60 г., масло 40 г., сметана 80 г., яйцо 2 шт., соль и ванилин по вкусу – расчет на 4 порции. **Сколько потребуется муки для приготовления сырников для семьи из 5 человек? Расчет запишите в бланке ответов.**

**Задание 14 (1 балл).**

**Рассчитать плотность вязания на спицах по горизонтали: образец шириной 12 см вмещает 32 петли вместе с кромочными. Расчет запишите в бланке ответов.**

**Задание 15 (0,5 балла). Укажите верные утверждения и отметьте их в бланке ответов:**

- а) личное подсобное хозяйство не учитывается в структуре семейного бюджета;
- б) к фиксированным доходам семьи относят доход от коммерческой деятельности членов семьи;
- в) к обязательным расходам семьи относится оплата коммунальных услуг;
- г) к фиксированным доходам семьи относится пенсия, которую получает бабушка;
- д) в соответствии с Трудовым кодексом до 16 лет ребёнок не может поступить на работу;
- е) к необязательным расходам семьи относится оплата коммунальных услуг.

**Задание 16 (1 балл).**

**Выберите правильный ответ и внесите его в бланк ответов.**

**Петровы вырастили крыжовник на дачном участке. Из части ягод мама сварила варенье, а остальные купила соседка. Полученные деньги стали частью:**

- а) произвольных расходов;
- б) фиксированных доходов;
- в) переменных доходов.

**Задание 17 (1 балл). Вам представилась возможность приобрести модную куртку за 6000 рублей. Если продать наушники за 3999 со скидкой 30%, то какую сумму необходимо будет добавить для покупки куртки?**

**Ответ приведите в бланке ответов.**

**Задание 18 (2 балла).**

**Технология изготовления швейных изделий включает технологические операции. В предложенную последовательность «Изготовление прямой юбки со встречной складкой на переднем полотнище» впишите пропущенные операции.**

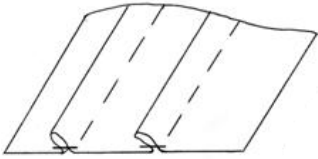
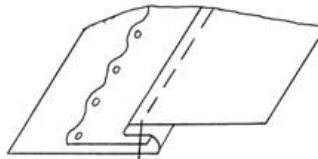
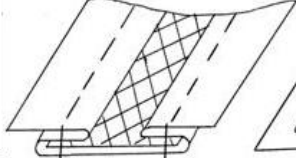
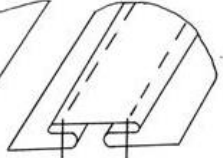
- 1) Подготовка ткани к раскрою;
- 2) \_\_\_\_\_
- 3) Подготовка деталей кроя к обработке;
- 4) Обработка вытачек на переднем и заднем полотнище;
- 5) \_\_\_\_\_
- 6) Обработка боковых срезов;
- 7) Обработка застежек в левом боковом шве;

- 8) \_\_\_\_\_
- 9) Соединение пояса с юбкой
- 10) \_\_\_\_\_
- 11) Отделка изделия: отметить петлю, пришить пуговицу;
- 12) \_\_\_\_\_

**Не забывайте свои решения перенести в бланк ответов !!!**

**Задание 19 (0,5 балла).**

Установите соответствие между названием отделочных застрочных складок и их графическим изображением.

1. Защипы; 2. С кружевом; 3. Двусторонние встречные складки; 4. Бантовые.	 <p>A</p>	 <p>B</p>
	 <p>V</p>	 <p>G</p>

**Не забывайте свои решения перенести в бланк ответов.**

**Задание 20 (1 балл).**

Перед вами лекала одной из моделей платья. Выберите изображение этой модели.

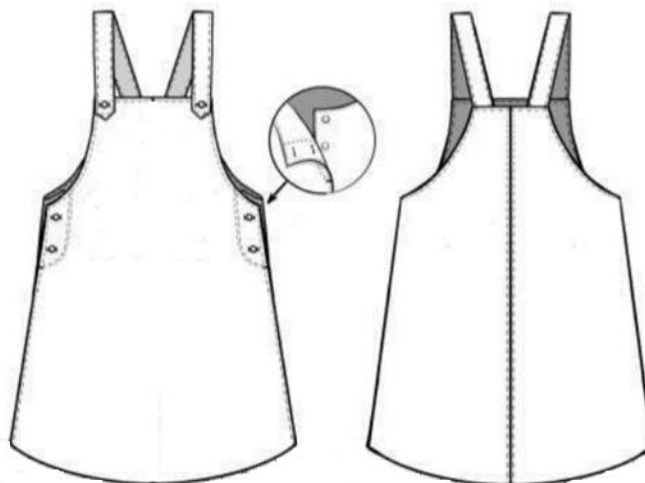
 <p>A</p>	 <p>B</p>	 <p>V</p>	
--	--	--	--

**ПЕРЕНЕСИТЕ СВОИ ОТВЕТЫ В БЛАНК ОТВЕТОВ**

### **Задание 21. Творческое задание (5 баллов)**

Вы дизайнер. Вам необходимо разработать эскиз детского сарафана.

#### Алгоритм действий



1. Внесите изменения в имеющуюся конструкцию сарафана. Дополните его декоративными элементами: воланами, рюшами, фестонами; карманами, застежками и др.

2. Напишите, какие виды декорирования и технику выполнения декора Вы планируете применить при выполнении изделия в материале.

3. Какие материалы Вы рекомендуете для выполнения модели в соответствии с эскизом.

4. Выполните эскиз. Укажите новизну и оригинальность модели.