

ВСЕРОССИЙСКАЯ ОЛИМПИАДА ШКОЛЬНИКОВ ПО ТРУДУ
МУНИЦИПАЛЬНЫЙ ЭТАП
профиль: КУЛЬТУРА ДОМА, ДИЗАЙН И ТЕХНОЛОГИИ
ПРАКТИЧЕСКИЙ ТУР

Механическая обработка швейного изделия или узла
Моделирование швейных изделий
10-11 классы

Уважаемый участник олимпиады!

Практический тур включает два задания:

1. **«Изготовление накладного кармана с фигурным входом» (15 баллов).**
2. **«Моделирование блузки с запахом» (20 баллов).**

Перед началом работы внимательно прочитайте задание, изучите объект труда, наличие материалов и приспособлений для работы.

Время выполнения – 150 минут.

Максимальное количество баллов: 35

Задание 1. «Изготовление накладного кармана с фигурным входом»

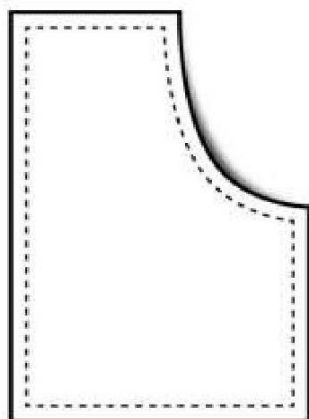
Перед началом работы внимательно прочти задание, изучи объект труда и наличие материалов для работы, предоставленное в аудитории оборудование.

Задание: Выполнить обработку накладного кармана с фигурным косым входом.

Дополнить оформление кармана по всем срезам декоративной машинной строчкой контрастными нитками.

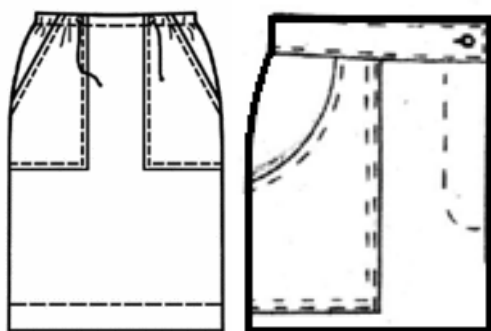
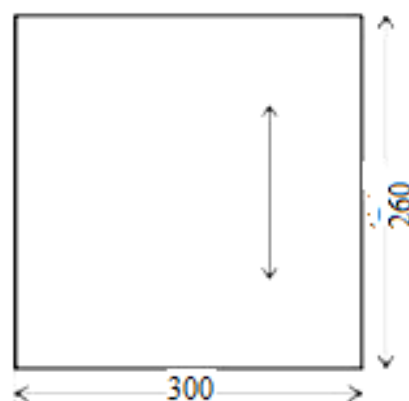
Для этого сначала вам необходимо изучить технологическую карту изготовления накладного кармана с фигурным входом (таблица 1).

Выполнить задание в соответствии с картой пооперационного контроля (таблица 2).



Материалы и приспособления:

1. Бязь для кармана и обтачки – 260 мм x 300 мм.;
2. Нитки в цвет ткани.
3. Элементы декора: -контрастные нитки для выполнения декоративной машинной строчки.



Накладные карманы по конструкции бывают с прямым, наклонным (косым) или фигурным верхним/боковым входом. Вход в карман может быть обработан подкройной или косой обтачкой. Элементами декора могут стать ручные и машинные декоративные швы и строчки.

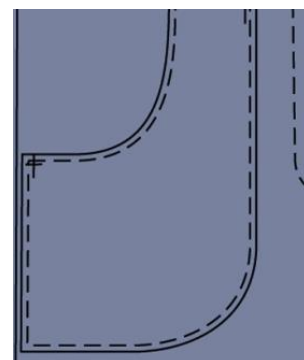


Таблица 1 – Технологическая карта изготовления накладного кармана с фигурным входом

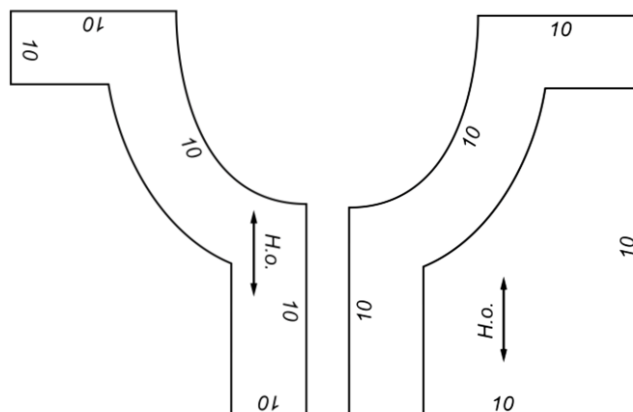
Описание операции	Графическое изображение
1. Вырезать выкройку накладного кармана (стр.6).	

2. Произвести раскрой деталей накладного кармана, соблюдая направление долевой нити, заданные параметры и схему раскроя:

- деталь кармана;
- деталь обтачки кармана.

Припуск по всем необходимым срезам деталей 10 мм.

Схема раскроя

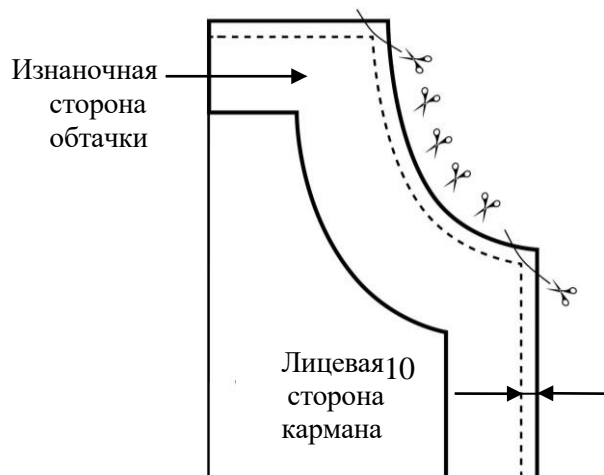


3. Сложить лицевыми сторонами друг к другу карман и обтачку, совмещая срезы входа в карман, верхние и боковые срезы.

Сколоть, при необходимости сметать.

Обтачать по верхнему срезу кармана, входу в карман и боковому срезу шириной шва 10 мм.

Срезать припуски шва в уголках, не доходя до строчки 1–2 мм. В местах скруглений сделать надсечки.

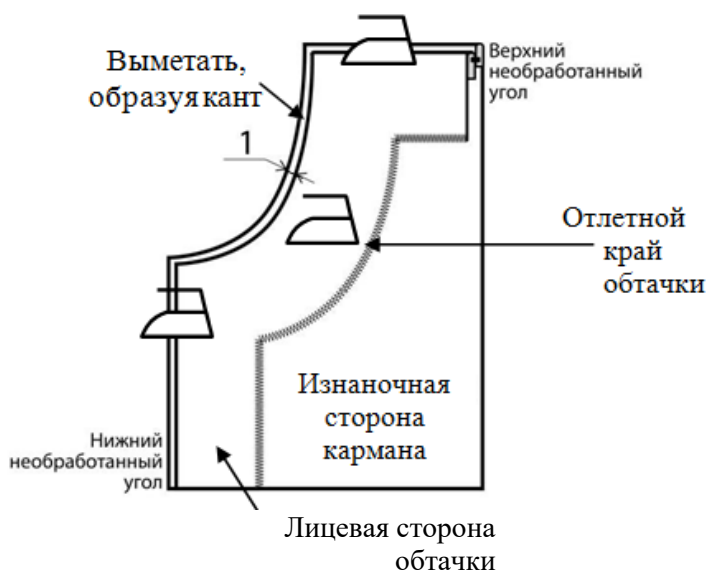


4. Вывернуть обтачку на лицевую сторону. Шов обтачивания и углы тщательно выправить.

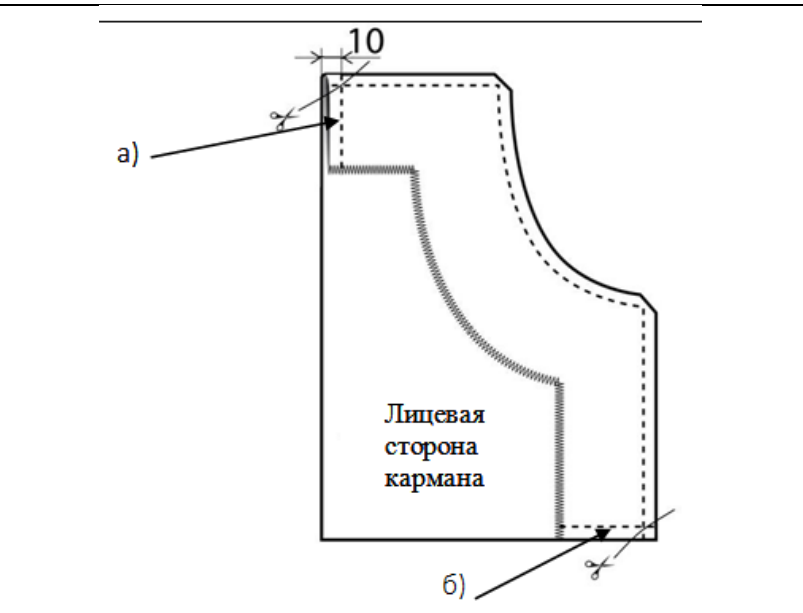
Отлетной край обтачки обработать зигзагообразной строчкой.

Выметать обтачной шов, образуя кант из детали кармана шириной 1 мм.

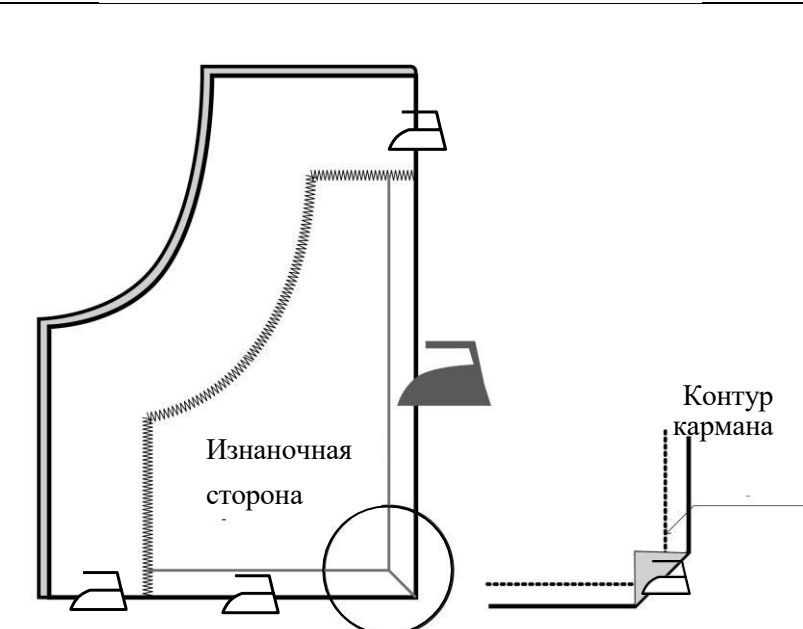
Слегка приутюжить, удалить нити выметывания. Хорошо проутюжить.



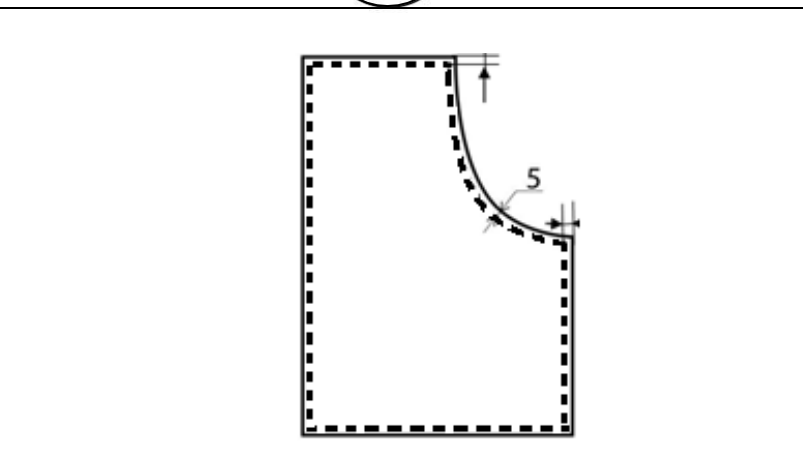
5. Приступить к обработке следующих углов:
 а) верхнего не обработанного;
 б) нижнего не обработанного.
 Для этого перегнуть обтачку верхнего необработанного угла кармана по линии обтачивания опять на изнаночную сторону. Сколоть, при необходимости сметать, обтачать этот угол кармана по ширине обтачки на ширину шва 10 мм (см. а). Срезать излишки ткани в уголках.
 В той же последовательности произвести обработку нижнего не обработанного угла (см. б).



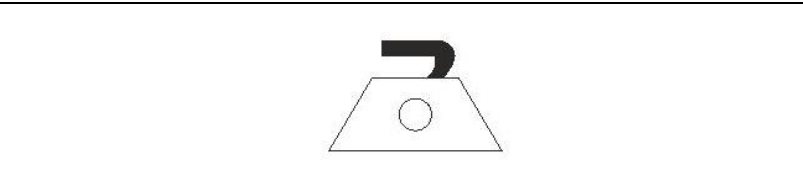
6. Вывернуть изделие опять на лицевую сторону, выправить углы, приутюжить. Подогнуть не обработанные срезы кармана на изнаночную сторону, заутюжить срезы, при желании сметать. Оставшийся нижний угол кармана сложить, как показано на схеме или продумать иной способ аккуратного формирования этого угла.



7. Выполнить отделочную декоративную строчку контрастными нитками по всем краям кармана на 5 мм от края



8. Произвести окончательную влажно-тепловую обработку изделия.



Выкройка деталей накладного кармана

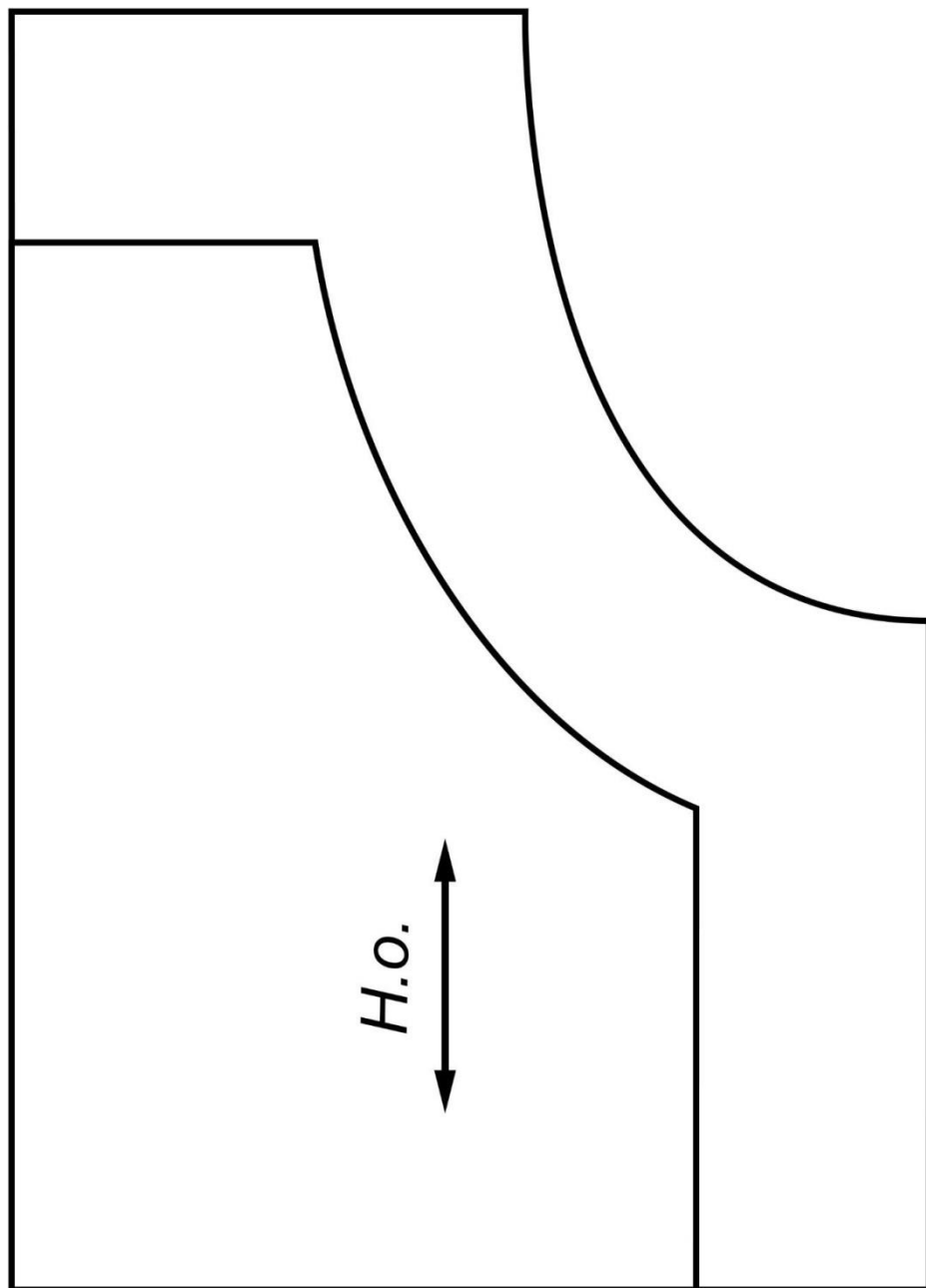


Таблица 2 – Карта пооперационного контроля «Изготовление накладного кармана с фигурным входом»

№	Критерии оценки	Баллы	Факт
1	Детали выкроены с учетом направления Н.О. в соответствии с предложенным шаблоном (без искажения формы), с правильным определением лицевых сторон(да/нет)	0,5	
2	Боковые (левый/правый) и верхний/нижний стороны кармана параллельны (да/нет)	1	
3	Качество уголков (уголки – прямые) (да/нет)	0,5	
4	Высота левой стороны кармана165мм±9мм (да/нет)	0,5	
5	Высота правой стороны90±5мм (да/нет)	0,5	
6	Ширина кармана по нижнему краю125мм±6мм (да/нет)	0,5	
7	Ширина изделия по верхнему краю70мм±5мм (да/нет)	0,5	
8	Припуск по обтачному шву 10 мм±1мм и одинаков везде, надсечки в местах скруглений выполнены, уголки отсечены, выправлены, с наличием ВТО. (да/нет)	1	
9	Обтачной шов выметан с кантом в 1мм и аккуратно по всему входу, отделочная декоративная строчка 5 мм±1 мм и везде ровная, выполнена контрастными нитками.(да/нет)	2	
10	Качество готовой обтачки (ширина30мм±3мм везде одинакова; с качественной обработкой отлетного среза зигзагообразной строчкой и по модели, величина зигзага оптимальна) (да/нет)	1	
11	Качество формирования «оставшегося» нижнего угла (да/нет)	1	
12	Величина обтачных швов и величина подгибов по периметру (по прямым срезам кармана)10±1мм (да/нет)	1	
13	Качество обработки верхнего необработанного и нижнего необработанного углов (да/нет)	1	
14	Боковой (левый) и нижний край кармана подогнут качественно и без перекосов(да/нет)	1	
15	Декор в виде машинной декоративной строчки на кармане присутствует; по всем краям кармана; параллельно срезам кармана; выполнен качественно, 5мм.±1мм.(контрастные нитки не распускаются, строчка не стянута) (да/нет)	2	
16	Окончательная отделка выполнена (нити временного назначения удалены, качество окончательной ВТО) (да/нет)	1	
	Итого:	15	

Члены жюри _____(подпись) _____(Ф.И.О.)
 _____(подпись) _____(Ф.И.О.)

Задание 2. «Моделирование блузки с запахом»

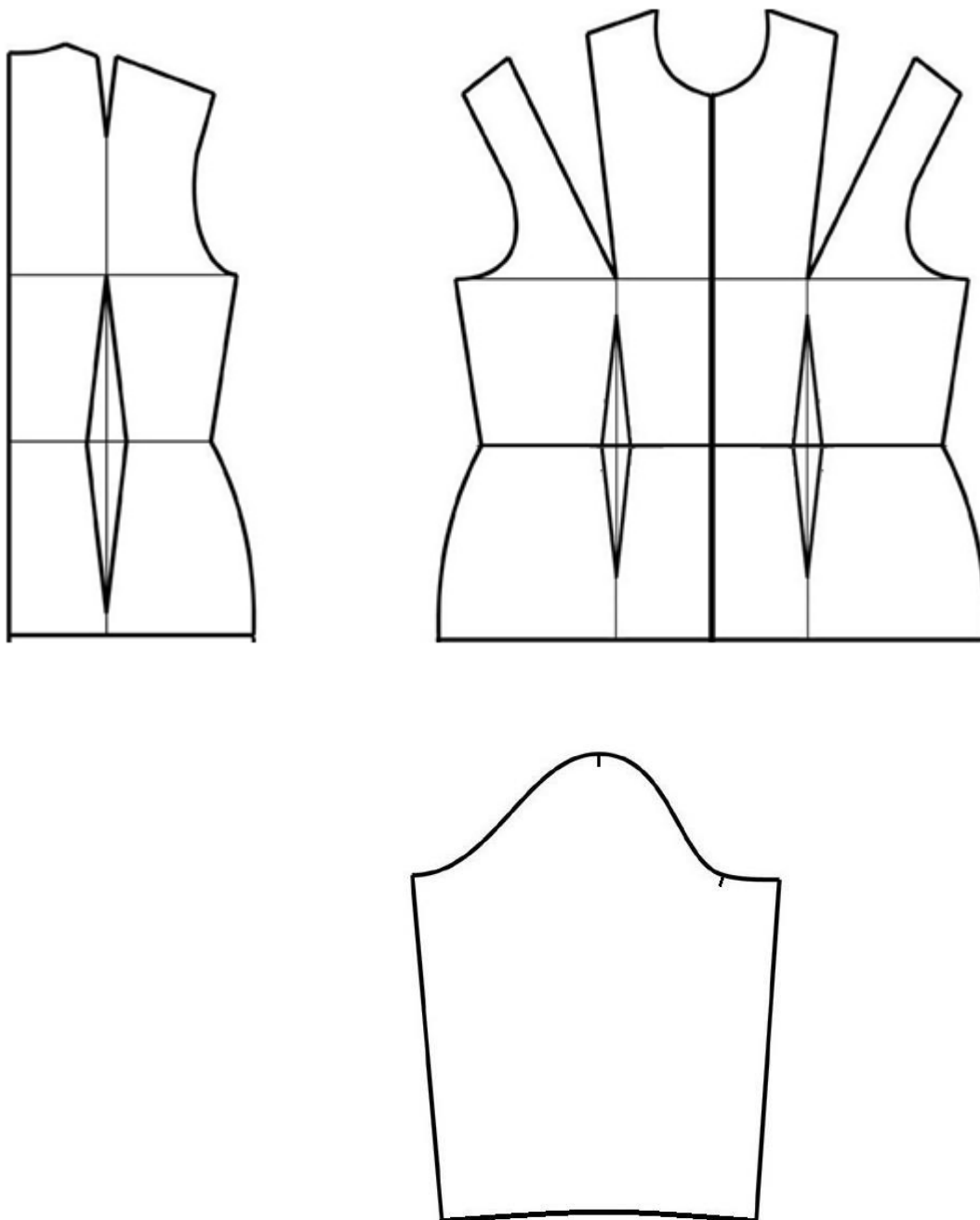
1. Внимательно прочитайте описание модели и рассмотрите эскиз(табл.1).
2. В соответствии с эскизом и художественно-техническим описанием (ХТО) (табл. 1) нанесите новые фасонные линии, соблюдая пропорции. Обозначьте ваши действия по моделированию на чертеже основы прилегающей блузки и рукава на листе «**Контроль практического задания**» (стр.8). Используйте для этого слова, значки, стрелки и т.д.
3. Перенесите точно такие же линии фасона **на цветной лист** бумаги с изображением базового чертежа основы прилегающей блузки и рукава (стр.9). Вырежьте детали выкроек из цветной бумаги для раскладки.
4. Наклейте выкройки всех деталей на листе «**Результат моделирования**» (стр. 9) в соответствии с **направлением долевой нити**.
5. **На всех деталях кроя** (выкройках) должны быть следующие обозначения: наименование детали, положение середины и сгиба (при наличии), расположение долевой нити, конструктивные линии, положение контрольных знаков (надсечки, метки), величина припусков на швы, количество деталей, место положение петель.

Таблица 1 – Технический рисунок и художественно-техническое описание модели

Технический рисунок модели	Художественно-техническое описание
	<p>Блузка женская полуприлегающего силуэта.</p> <p>Правая часть переда:</p> <ul style="list-style-type: none"> – с запахом правой части на левую; – с талиевой вытачкой; – с притачной оборкой одинаковой ширины вдоль плечевого шва со сборкой, концы оборки входят в горловину и пройму. <p>Левая часть переда</p> <ul style="list-style-type: none"> -с притачной кокеткой; – с талиевой вытачкой. <p>Спинка</p> <ul style="list-style-type: none"> – с талиевыми вытачками. <p>Рукав – втачной, длиной $\frac{3}{4}$, слегка заужен книзу.</p> <p><i>Горловина и борта переда обработаны подбортами, горловина спинки-обтачкой.</i></p> <p><i>Оборку построить методом разведения базовой выкройки.</i></p>

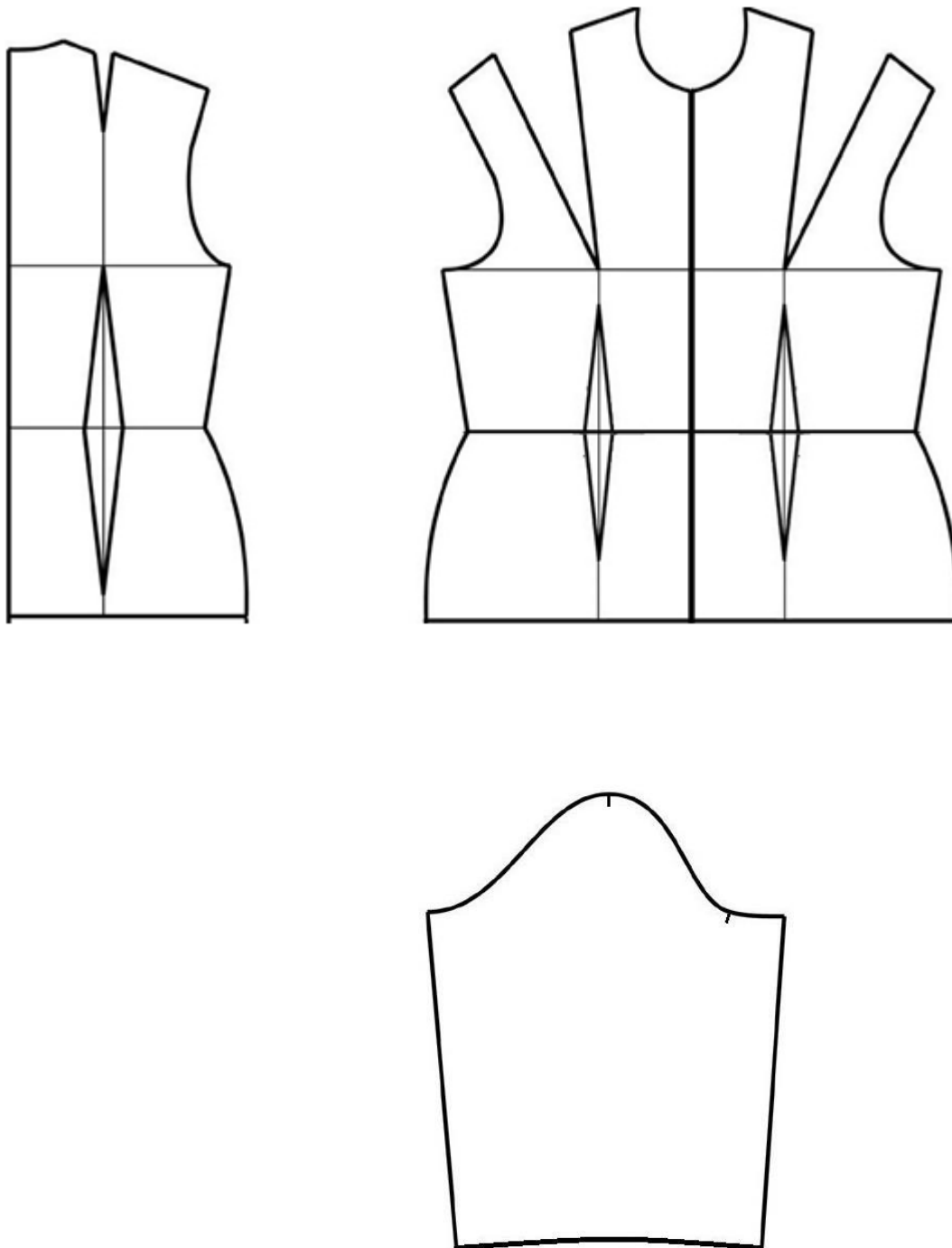
Контроль практического задания «Моделирование блузки с запахом»

Нанесение линий и необходимых надписей для моделирования чертежа основы прилегающей блузки и втачного рукава.



Базовый чертеж основы прилегающей блузы с втачными рукавами для моделирования

Лист из цветной бумаги для вырезания деталей выкроек.



Результат моделирования (приклеить готовые выкройки модели)

**Таблица 2 - Карта пооперационного контроля для участников 10-11 класса
«Моделирование блузки с запахом».**

№ п/п	Критерии оценивания	Баллы	Баллы По факту
	Нанесение новых линий фасона и надписей на чертеже основы блузки и рукава.	8,0	
1	Уточнение боковых швов и талиевых вытачек в области линии талии. Наличие надписей, значков. (1 балл)		
2	Оформление выреза горловины и линии запаха переда. Наличие надписей, значков (1 балл).		
3	Нанесение на чертеж переда местоположение и форму кокетки. Наличие надписей, значков. (1 балл)		
4	Нанесение на чертеж переда местоположение и форму оборки. Наличие надписей, значков. (1 балл)		
5	Работа с нагрудными и талиевыми вытачками переда. Наличие надписей, значков. (1 балл)		
6	Работа с плечевыми и талиевыми вытачками спинки. Наличие надписей, значков. (1 балл)		
7	Уточнение длины рукава. Наличие надписей, значков. (1 балл)		
8	Коррекция ширины рукава. Наличие надписей, значков.(1 балл)		
	Нанесение линий для построения: - вспомогательных деталей; - деталей, требующих изменения формы.	2,0	
9	Нанесение на чертеж линий для изменения формы запаха (0,5)		
10	Нанесение на чертеж линий для изменения формы оборки по плечевому шву (0,5)		
11	Нанесение на чертеж внутреннего контура подборта и обтачки горловины спинки (0,5)		
12	Нанесение на чертеж обтачки горловины спинки (0,5)		
	Изготовление выкроек платья. Расположение выкроек на листе бумаги в соответствии с направлением долевой нити.	10,0	
13	Выполнение полного комплекта выкроек(1 балл)	1,0	
14	Правильное моделирование деталей (соответствие техническому рисунку и описанию модели, соблюдение масштаба и пропорций).	7,0	
	<i>Правая часть переда (1,0 балл)</i>		
	<i>Левая часть переда (1,0 балл)</i>		
	<i>Оборка правой части переда (1,0 балл)</i>		
	<i>Кокетка перед (1,0балл)</i>		
	<i>Рукав (1,0 балл)</i>		
	<i>Подборт (1,0 балл)</i>		
	<i>Обтачка горловины спинки(1,0 балл)</i>		
15	Наличие названия и количества деталей на всех выкройках	0,5	
16	Наличие контрольных линий на деталях: долевые нити, сгибы, линии середины	0,5	
17	Наличие необходимых контрольных знаков (меток и надсечек)	0,5	
18	Наличие припусков на обработку каждого среза	0,5	
	Итого: 20		

Члены жюри _____ (подпись) _____ (Ф.И.О.)
 _____ (подпись) _____ (Ф.И.О.)