

ВСЕРОССИЙСКАЯ ОЛИМПИАДА ШКОЛЬНИКОВ ПО ТРУДУ
МУНИЦИПАЛЬНЫЙ ЭТАП

профиль: КУЛЬТУРА ДОМА, ДИЗАЙН И ТЕХНОЛОГИИ

ПРАКТИЧЕСКИЙ ТУР

10-11класс

Критерии оценки

Механическая обработка швейного изделия или узла

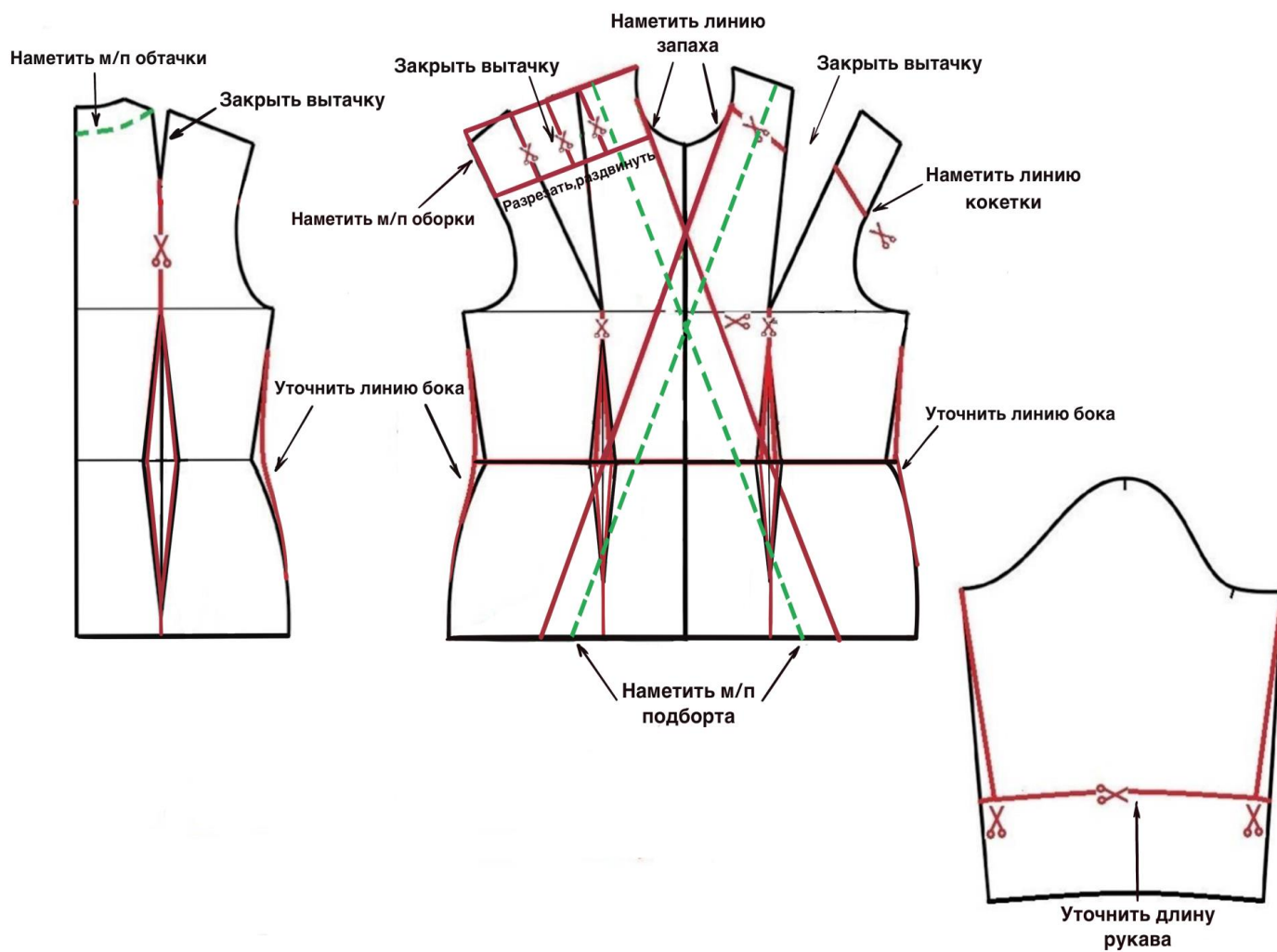
Задание 1. «Изготовление накладного кармана с фигурным входом» (15 баллов)

Карта пооперационного контроля

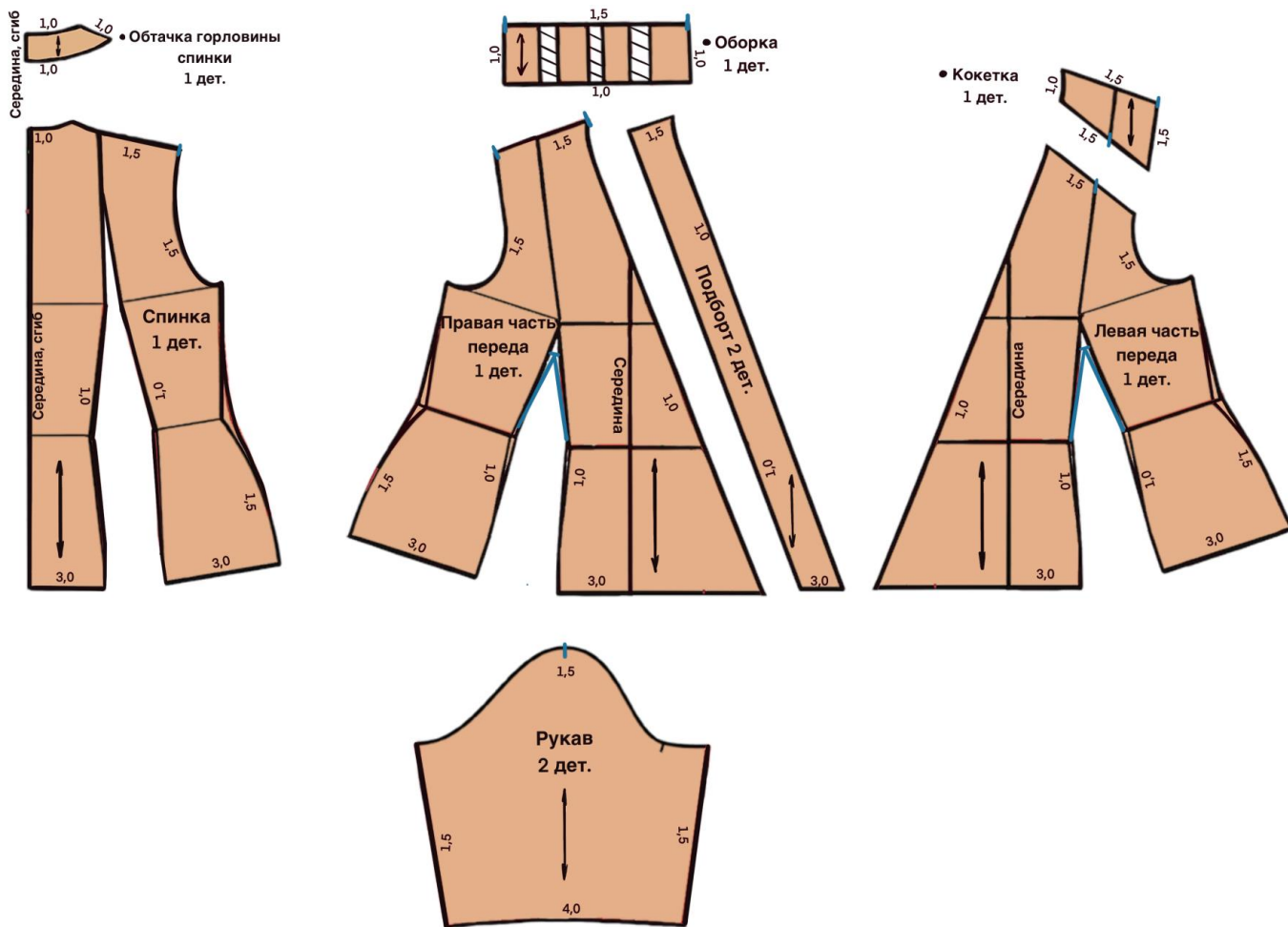
№	Критерии оценки	Баллы	Факт
1	Детали выкроены с учетом направления Н.О.в соответствии с предложенным шаблоном (без искажения формы), с правильным определением лицевых сторон (да/нет)	0,5	
2	Боковые (левый/правый) и верхний/нижний стороны кармана параллельны (да/нет)	1	
3	Качество уголков (уголки – прямые) (да/нет)	0,5	
4	Высота левой стороны кармана 210 мм±9 мм (да/нет)	0,5	
5	Высота правой стороны 110 ±5 мм (да/нет)	0,5	
6	Ширина кармана по нижнему краю 150 мм±6 мм (да/нет)	0,5	
7	Ширина изделия по верхнему краю 85 мм±5 мм (да/нет)	0,5	
8	Припуск по обтачному шву 10 мм±1мм и одинаков везде, надсечки в местах скруглений выполнены, уголки отсечены, выправлены, с наличием ВТО. (да/нет)	1	
9	Обтачной шов выметан с кантом в 1 мм и аккуратно по всему входу, отделочная декоративная строчка 5 мм±1 мм и везде ровная, выполнена контрастными нитками, контрольные точки по фигурному входу на расстоянии 1-2 мм. (да/нет)	2	
10	Качество готовой обтачки (ширина 38 мм±2 мм везде одинакова; с качественной обработкой отлетного среза зигзагообразной строчкой и по модели, величина зигзага оптимальна) (да/нет)	1	
11	Качество формирования «оставшегося» нижнего угла (да/нет)	1	
12	Величина обтачных швов и величина подгибов по периметру (по прямым срезам кармана) 10±1 мм (да/нет)	1	
13	Качество обработки верхнего необработанного и нижнего необработанного углов (по модели и с качеством) (да/нет)	1	
14	Боковой (левый) и нижний край кармана подогнут качественно и без перекосов (да/нет)	1	
15	Декор в виде машинной декоративной строчки на кармане присутствует; по всем краям кармана; параллельно срезам кармана; выполнен качественно (5-7) ±1 мм. (контрастные нитки не распускаются, строчка не стянута) (да/нет)	2	
16	Окончательная отделка выполнена (нити временного назначения удалены, качество окончательной ВТО) (да/нет)	1	
	Итого:	15	

Задание 2. «Моделирование блузки с запахом» (20 баллов).

Карта контроля практического задания по моделированию с нанесенными линиями фасона изделия и необходимыми надписями, 10-11 класс



Готовые выкройки модели – результат моделирования, 10-11 класс



Карта пооперационного контроля, 10-11 класс «Моделирование блузки с запахом»

№ п/п	Критерии оценки	Баллы	Баллы по факту
	Нанесение новых линий фасона и надписей на чертеже основы блузки и рукава.	8,0	
1	Уточнение боковых швов и талиевых вытачек в области линии талии. Наличие надписей, значков.	1,0	
2	Оформление выреза горловины и линии запаха переда. Наличие надписей, значков.	1,0	
3	Нанесение на чертеж переда местоположение и форму кокетки. Наличие надписей, значков.	1,0	
4	Нанесение на чертеж переда местоположение и форму оборки. Наличие надписей, значков.	1,0	
5	Работа с нагрудными и талиевыми вытачками переда. Наличие надписей, значков.	1,0	
6	Работа с плечевыми и талиевыми вытачками спинки. Наличие надписей, значков.	1,0	
7	Уточнение длины рукава. Наличие надписей, значков.	1,0	
8	Коррекция ширины рукава. Наличие надписей, значков.	1,0	
	Нанесение линий для построения: - вспомогательных деталей; - деталей, требующих изменения формы.	2,0	
9	Нанесение на чертеж линий для изменения формы запаха (0,5)		
10	Нанесение на чертеж линий для изменения формы оборки по плечевому шву (0,5)		
11	Нанесение на чертеж внутреннего контура подборта и обтачки горловины спинки (0,5)		
12	Нанесение на чертеж обтачки горловины спинки (0,5)		
	Изготовление выкроек платья. Расположение выкроек на листе бумаги в соответствии с направлением долевой нити.	10,0	
13	Выполнение полного комплекта выкроек	1,0	
14	Правильное моделирование деталей (соответствие техническому рисунку и описанию модели, соблюдение масштаба и пропорций). Максимально	7	
	<i>Правая часть переда</i>	<i>1,0</i>	
	<i>Левая часть переда</i>	<i>1,0</i>	
	<i>Оборка правой части переда</i>	<i>1,0</i>	
	<i>Кокетка переда</i>	<i>1,0</i>	
	<i>Рукав</i>	<i>1,0</i>	
	<i>Подборт</i>	<i>1,0</i>	
	<i>Обтачка горловины спинки</i>	<i>1,0</i>	
15	Наличие названия и количества деталей на всех выкройках	0,5	
16	Наличие контрольных линий на деталях: долевые нити, сгибы, линии середины	0,5	
17	Наличие необходимых контрольных знаков (меток и надсечек)	0,5	
18	Наличие припусков на обработку каждого среза	0,5	
	Итого: 20		

