

ИНТЕГРАЦИЯ ШАХМАТ В ОБЩЕОБРАЗОВАТЕЛЬНЫЕ ПРЕДМЕТЫ НАЧАЛЬНОЙ ШКОЛЫ

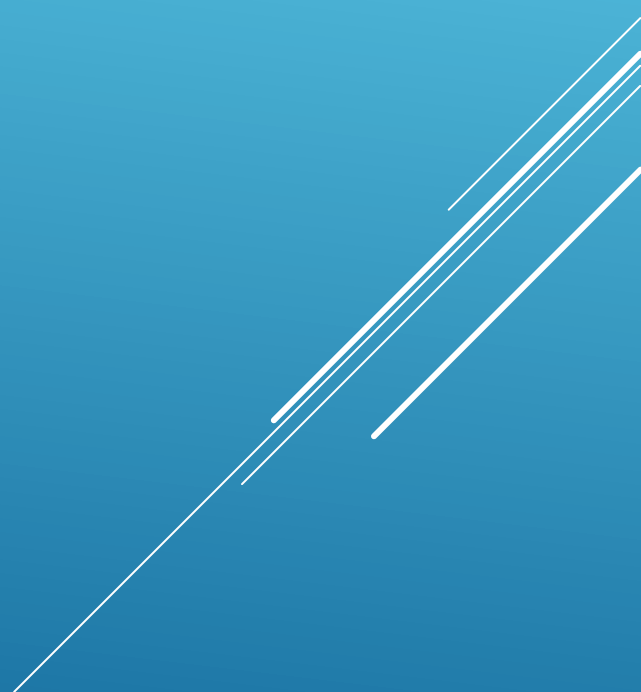
Куратор проекта «Шахматы в школах»

в МАОУ СОШ № 44

Зяблицкая Ирина Андреевна



РАБОЧИЕ ЛИСТЫ К
ИНТЕГРИРОВАННЫМ УРОКАМ



РАБОТА В ГРУППАХ





Рабочий лист №1

1. Вставь пропущенные буквы и объясни, что их объединяет. Соотнеси названия с шахматными фигурами.

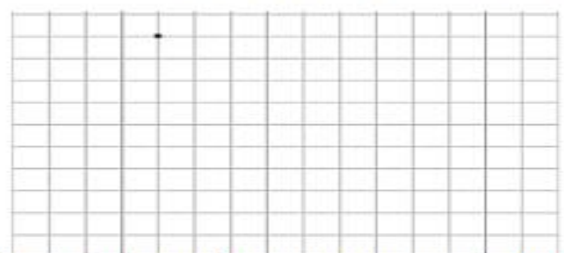
К_Р_ЛЬ Ф_РЗЬ П_ШК_ СЛ_Н Л_ДЬ_Я К_НЬ



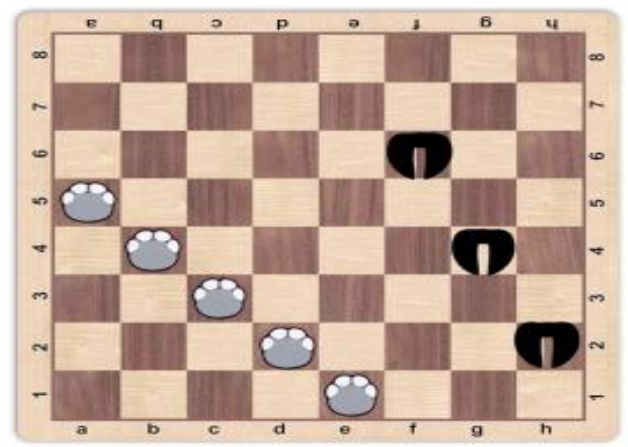
2. Графический диктант

Вдруг маленькая пешка увидела, что одна фигура попала в беду, не видно её никому. Мы поможем все вместе – начертим её и узнаем, что это за фигура.

(Одна клеточка вправо – поставьте начальную точку, 1 – вправо, 1 – вниз, 1 – вправо, 1 – вверх, 1 – вправо, 1 – вниз, 1 – вправо, 1 – вверх, 3 – вниз, 1 – влево, 4 – вниз, 1 – вправо, 2 – вниз, 5 – влево, 2 – вверх, 1 – вправо, 4 – вверх, 1 – влево, 3 – вверх)



3. Две шахматные фигуры прогулялись по доске. Определи по следам какие это фигуры.







ГРУППА № 1



Рабочий лист №2

1. Соотнеси звуковую схему слова с шахматной фигурой. Нужную фигуру обведи.



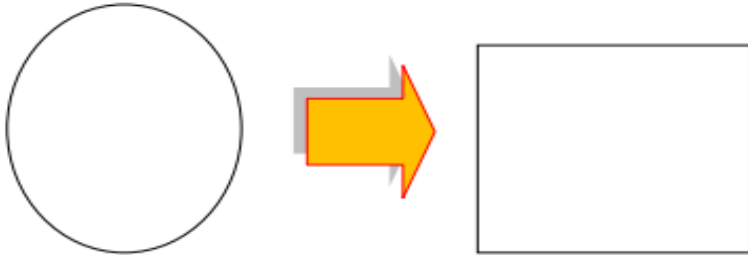
2. Вычисли. Расшифруй слово и узнай, что оно обозначает.

Е $8-2+3=$ Ь $9+0-2=$ З $5+2-7=$
 Ф $1+7-6=$ Р $1+3+2=$

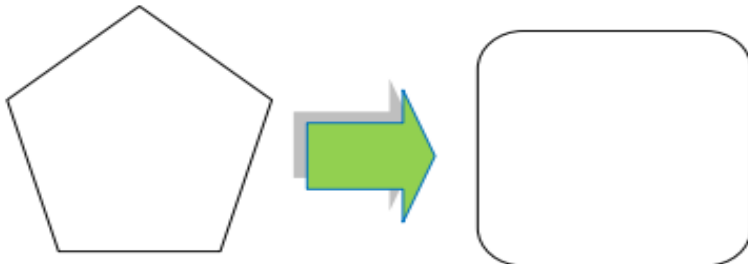
2	9	6	0	7

3. Определи название животного по описанию и объясни с помощью рисунка, как текст связан с шахматами.

- ❖ Самые крупные животные жарких районов. Их легко узнать среди других животных по хоботу. Хобот служит носом, губами и руками. С помощью хобота они дышат, нюхают, едят, пьют, ощупывают и берут разные предметы. Животное обитает в саваннах и лесах Африки и Азии. _____



- ❖ Это домашнее животное. У него большие глаза и длинные ноги. Тело вытянутой продолговатой формы, покрыто гладкой шерстью. Голова вытянутая, продолговатая. На голове есть грива, которая красиво встряхивает во время бега. Ноги длинные, стройные. На ногах копыта. _____



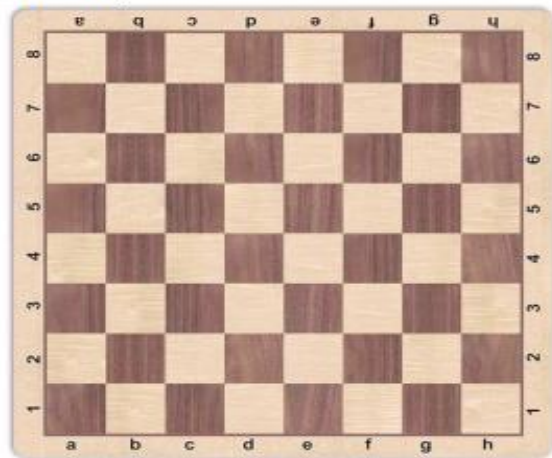
ГРУППА № 2

1. Прочитай слова. Раздели их вертикальной чертой для переноса. Подчеркни слова, которые нельзя перенести с одной строки на другую.

ЛАДЬЯ КОРОЛЬ ФЕРЗЬ ПЕШКА СЛОН КОНЬ

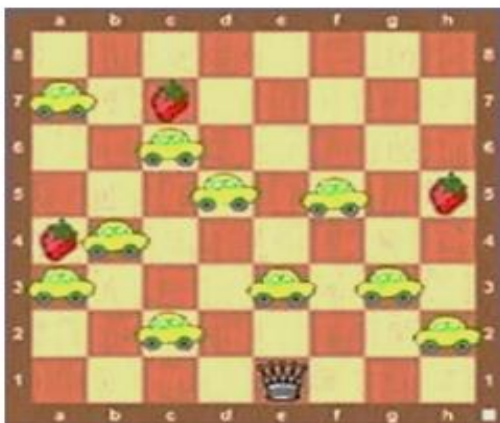
2. Используя шахматную нотацию, построй ломаную линию.

B6 E4 G5 H4



3. Выполни задание.

Волшебник превратил улитку в ферзя. Помоги улитке собрать все клубнички, которые растут вдоль дороги, не попав под машину. Нельзя становиться и перепрыгивать через поля, где находятся машины. Нарисуй и запиши путь улитки.





ГРУППА № 4



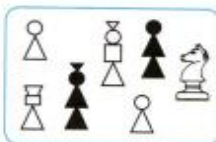
Рабочий лист №5

1. Прочитай и запиши слова в столбики в порядке расположения данных схем.

ЛАДЬЯ КОРОЛЬ ФЕРЗЬ ПЕШКА СЛОН КОНЬ

	/	/

2. Сколько фигур на рисунке? Сколько чёрных? Сколько белых? Объясни смысл выражений и подбери для них схемы.



$2 + 5$

$7 - 2$

$5 + 2$

$7 - 5$



3. С помощью условных знаков определи, какие опасности тебя подстерегают дома.



1. _____
2. _____
3. _____



Король находится в опасности. Помоги ему избежать неприятности. Нарисуй путь короля.



ГРУППА № 5

СПАСИБО ЗА ВНИМАНИЕ

