



**ЗОЛОТОЕ  
СЕЧЕНИЕ**

ФОНД ПОДДЕРЖКИ  
ТАЛАНТЛИВЫХ ДЕТЕЙ  
И МОЛОДЕЖИ

# Разбор заданий муниципального этапа всероссийской олимпиады школьников по Географии для 8 класса

## 2024/2025 учебного года в Свердловской области

Разработчик –  
Гурьевских Ольга Юрьевна, заведующий  
кафедрой географии, методики  
географического образования и туризма  
УрГПУ, доцент, кандидат географических наук

**ВС{ }Ш**





## Гурьевских Ольга Юрьевна

- Заведующий кафедрой географии, методики географического образования и туризма УрГПУ
- Кандидат географических наук, доцент
- Победитель конкурса «Доцент года - 2022» Губернатора Свердловской области в области естественных наук
- Член Постоянной Природоохранительной комиссии РГО
- Член Комиссии географического и экологического образования РГО
- Председатель региональной предметно-методической комиссии по общеобразовательному предмету «География»
- Руководитель Методического объединения учителей географии Свердловской области
- Лектор общества «Знание»
- Эксперт по ландшафтному планированию
- Эксперт сферы туризма



# 1

## Регион: Свердловская область

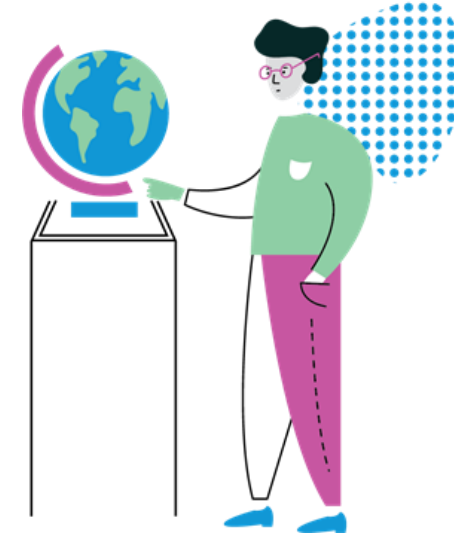
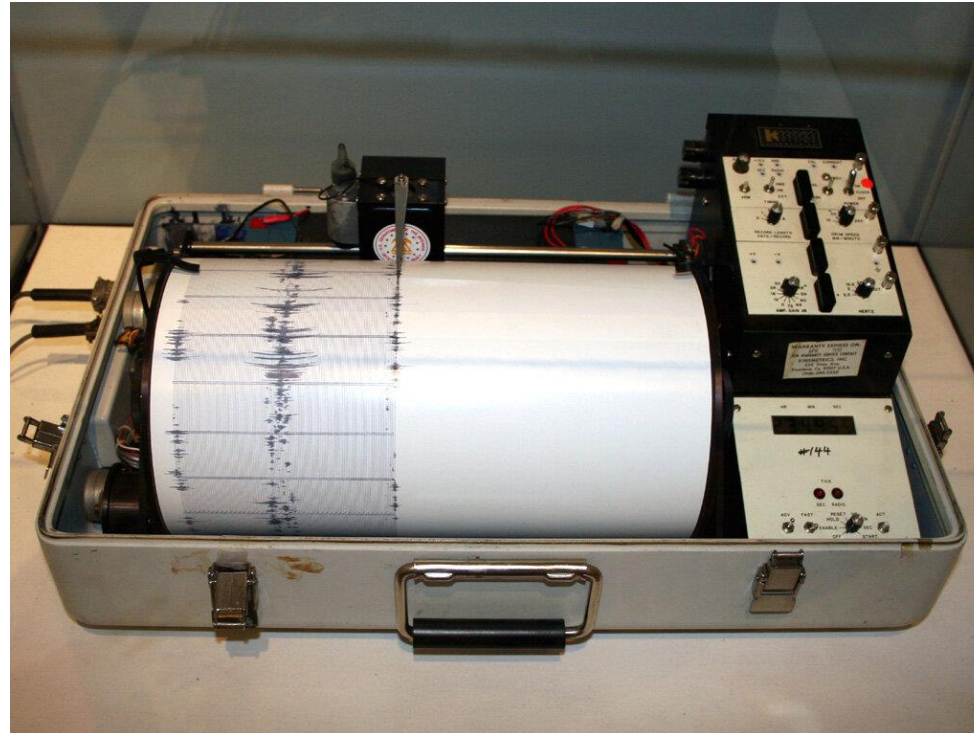
17 января 1934 года Уральская область  
разделена на 3 самостоятельных:

- Челябинскую
- Обско-Иртышскую
- Свердловскую.

Как называется прибор для записи колебаний горных пород, вызванных землетрясениями, взрывами, вибрацией или другими причинами.

(1 балл за правильный ответ)

- 1) Сейсмограф
- 2) Георадар
- 3) Магнитометр
- 4) Манометр



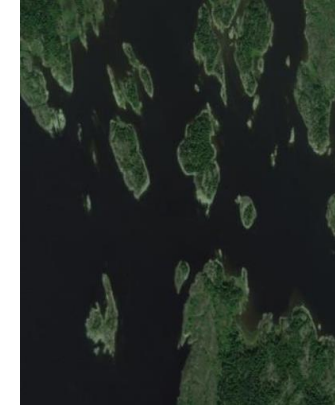
На каком фрагменте спутникового снимка изображен атолл?

А)



вулкан

Б)



шхеры

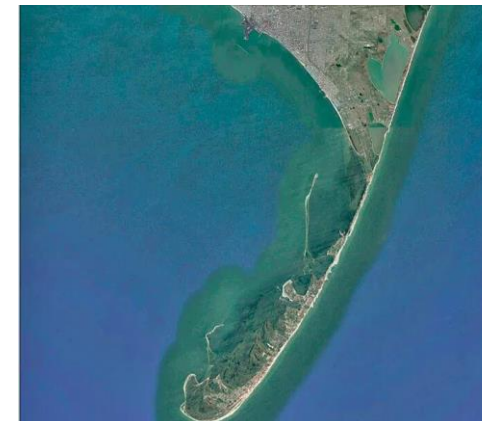


В)



атолл

Г)



муниципальный этап 2024/2025

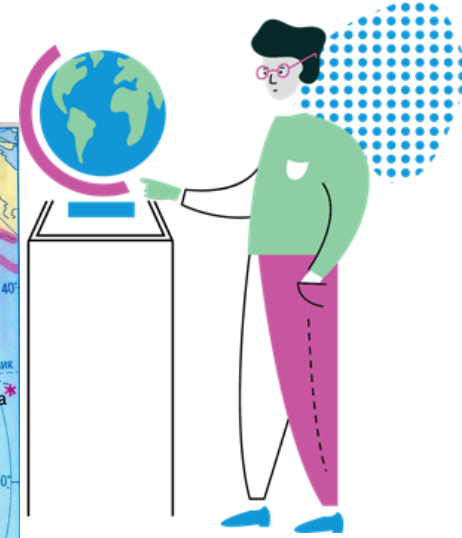
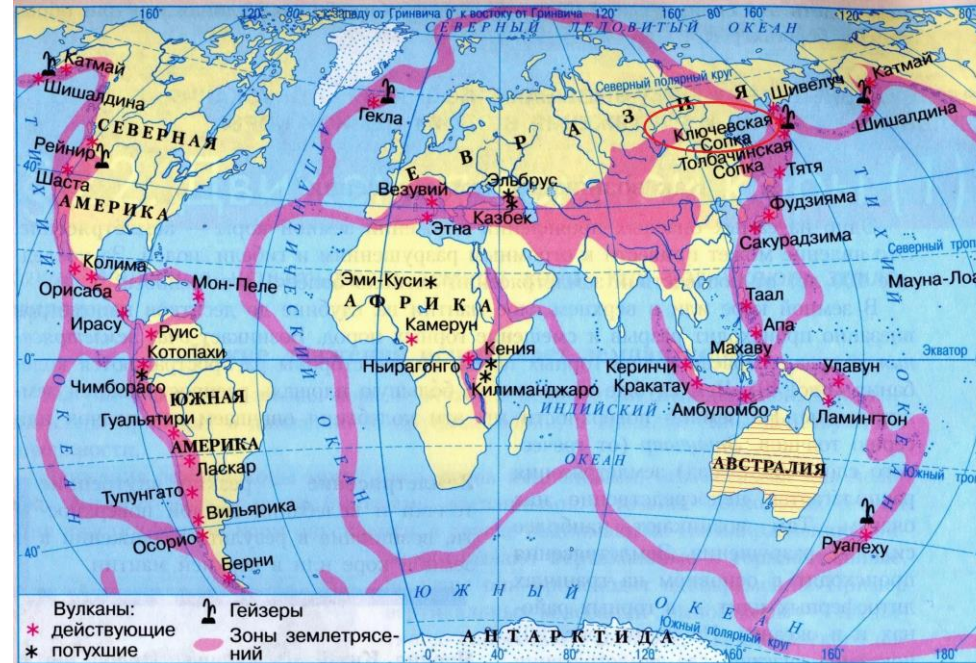
коса



Выберите территорию, для которой характерен интенсивный современный вулканизм.

(1 балл за правильный ответ)

- 1) Полуостров Камчатка
- 2) Кавказ
- 3) Скандинавский полуостров
- 4) Большой водораздельный хребет



В естественной среде обитания капибары могут встречаться:

(1 балл за правильный ответ)

- А) в Северной Америке
- Б) в Азии
- В) в Южной Америке**
- Г) в Африке

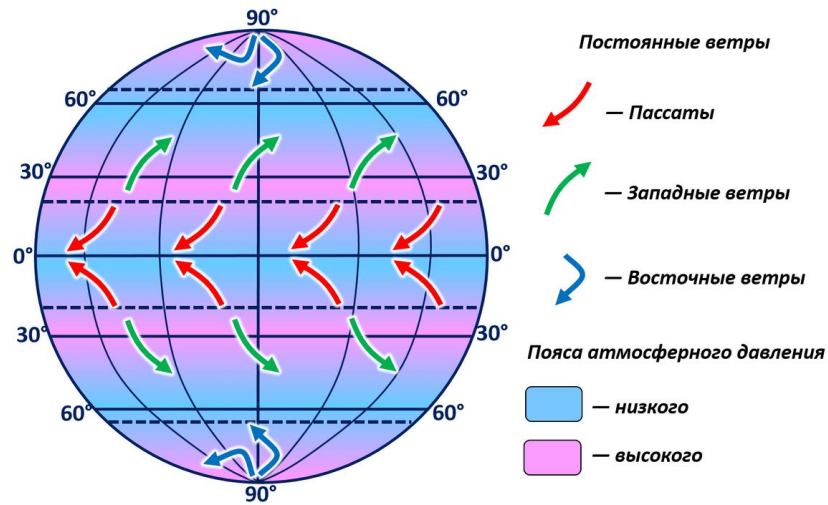
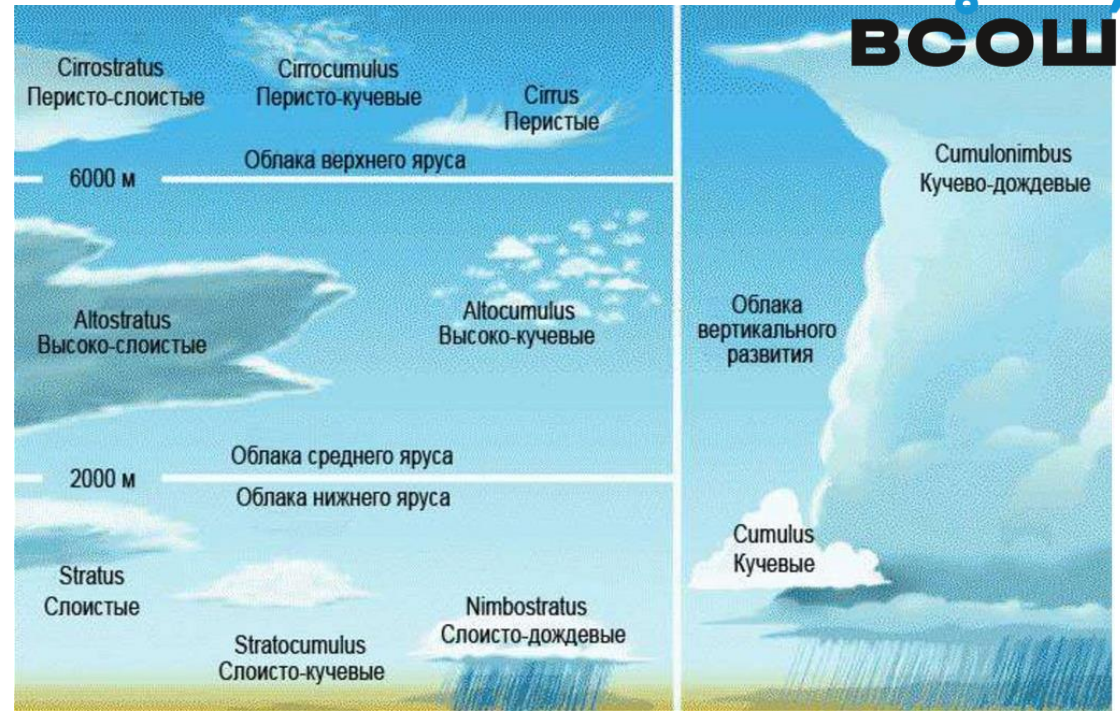


К облакам среднего яруса относятся:

- 1) **Высоко-слоистые**
- 2) Слоистые
- 3) Перисто-слоистые
- 4) Слоисто-дождевые

Выберите, какое направление имеют пассаты в южном полушарии

- 1) Юго-западное
- 2) **Юго-восточное**
- 3) Северо-западное
- 4) Северо-восточное





Первый (нижний) высотный пояс гор в схеме высотной поясности всегда соответствует:

- 1) природной зоне, расположенной на равнине у подножья гор.
- 2) природной зоне, расположенной севернее рассматриваемых гор
- 3) природной зоне, расположенной южнее рассматриваемых гор
- 4) названию климатического пояса, в котором расположены горы



Укажите, какую группу людей называют расой.

- 1) говорящих на языках одной группы
- 2) проживающих на соседних территориях
- 3) живущих в течение одной исторической эпохи на нашей планете
- 4) схожих по внешнему виду



Таблица 11

Выберите дерево, которое называют  
«насосом» или «осушителем болот».

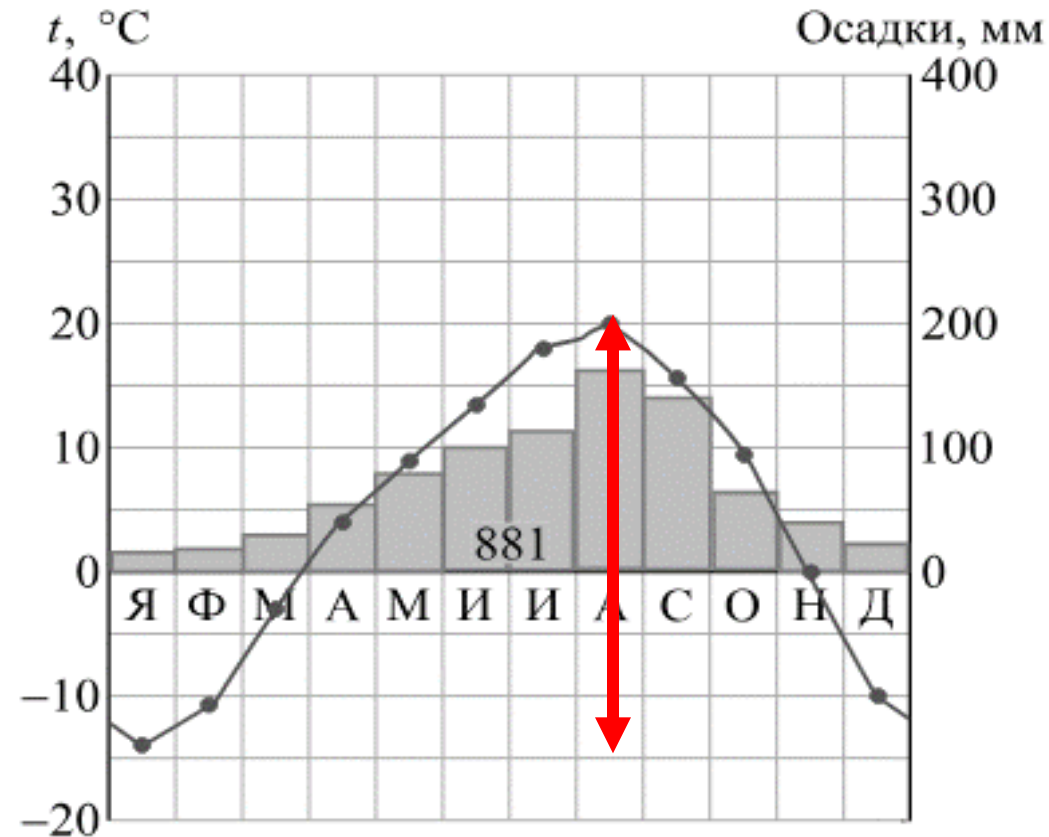
(1 балл за правильный ответ)

- 1) Лиственница
- 2) Баобаб
- 3) Секвойя
- 4) **Эвкалипт**



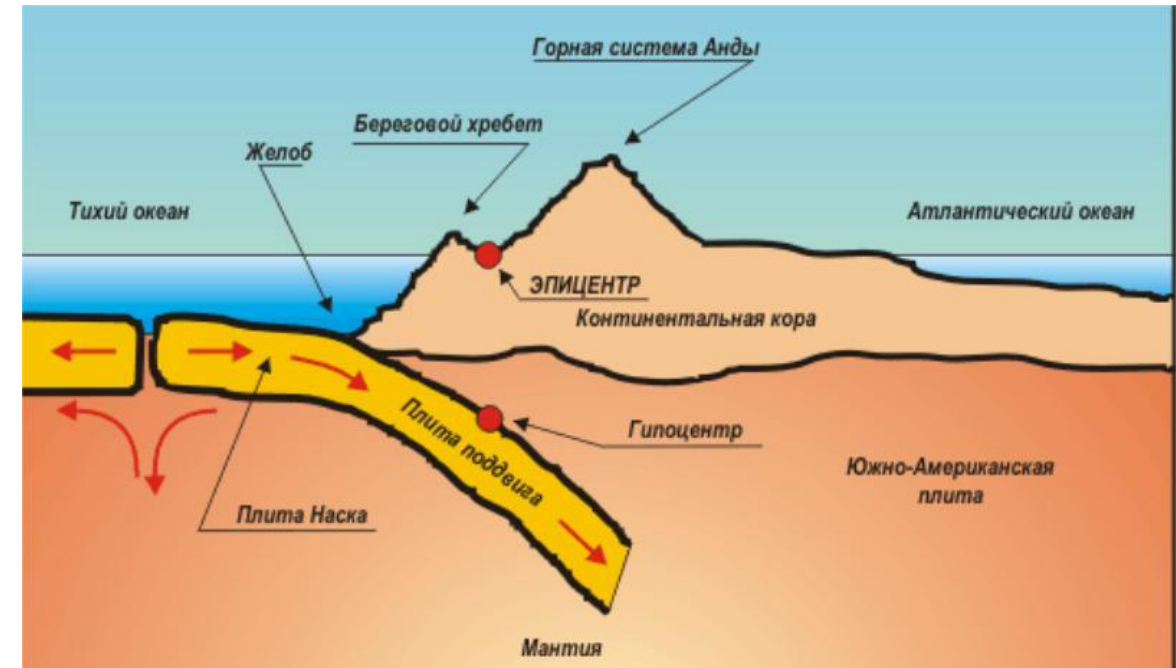
Изучите климатограмму и укажите амплитуду колебаний температур в пункте.

- А) 6
- Б) 13
- В) 16
- Г) 34



Выберите верное утверждение.

- 1) Гималаи сформировались в эпоху мезозойской складчатости.
- 2) В результате столкновения Тихоокеанской и Южно-Американской плит сформировались Анды**
- 3) В зоне растяжения формируются глубоководные желоба.
- 4) Цунами достигают наибольшей высоты в эпицентре подводного землетрясения



Выберите основные причины образования пыльных бурь.

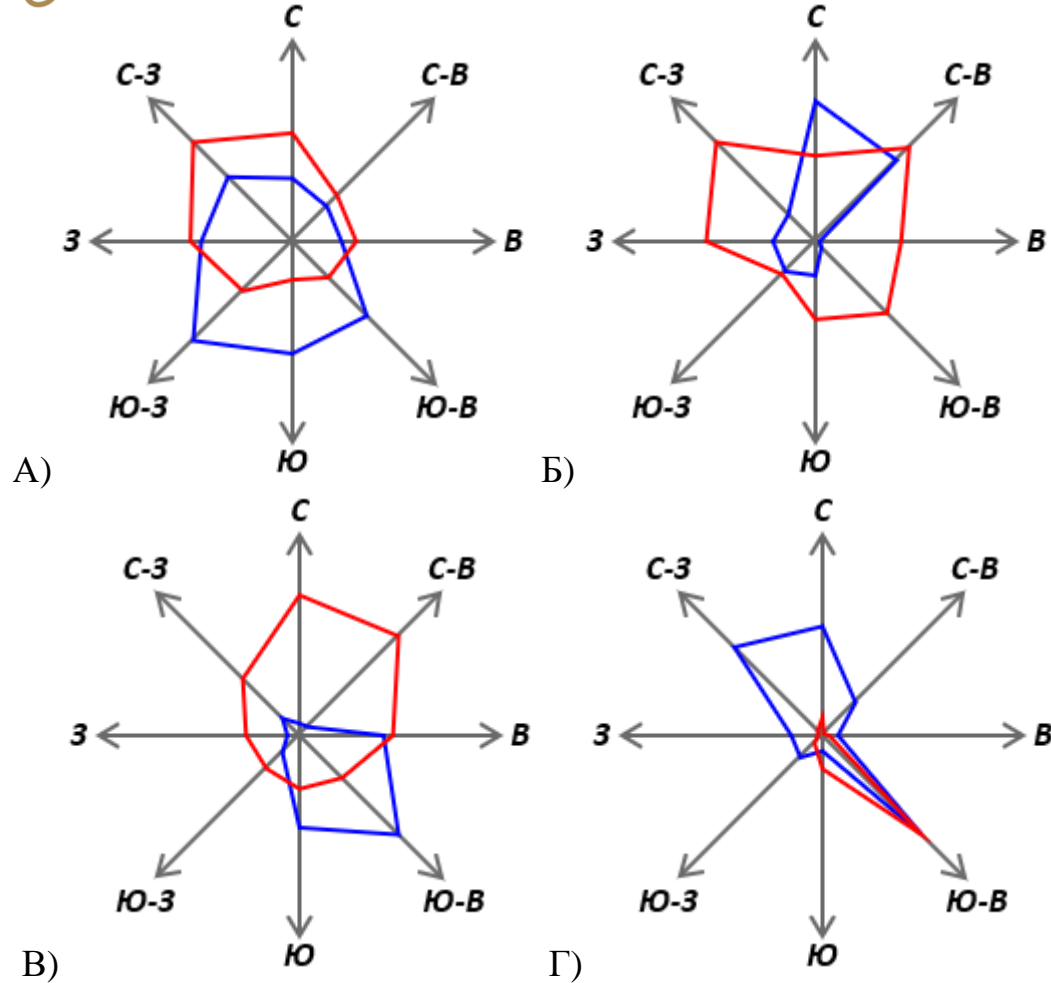
- А) кратковременные понижения температуры
- Б) перепад атмосферного давления
- В) сильные устойчивые ветры в сочетании с засухой**
- Г) многолетняя распашка полей
- Д) влияние гроз и молний

Выберите бессточные озера:

- А) Балхаш**
- Б) Чад**
- В) Виктория
- Г) Ладожское
- Д) Баскунчак**
- Е) Титикака



Изучите схемы. Ответьте на вопросы.



1. Как называются представленные диаграммы?
2. В каком пункте больше всего дней с полным безветрием в летний период?
3. По какому параметру диаграммы можно определить безветрие в летний период?
4. Как называется прибор для измерения скорости ветра? Как называется система визуальной оценки силы ветра? Как называется безветрие и самый сильный ветер в этой системе?

Ответ:

1. Роза ветров
2. Г
3. Относительно малое количество дней с ветрами.
4. Анемометр. Шкала Бофорта. Штиль, Ураган

Синяя линия – зима, красная линия – лето



Картина «Оттепель» Ф.А. Васильева (1871 г.),  
на которой можно увидеть синоптическую ситуацию



Что такое оттепель? Укажите признаки явления.

Оттепель — повышение температуры атмосферы до положительных значений в устойчивый морозный период

В какое время года чаще всего происходит это явление?

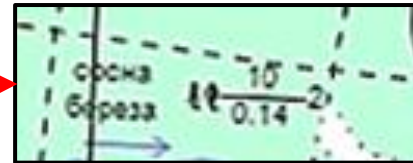
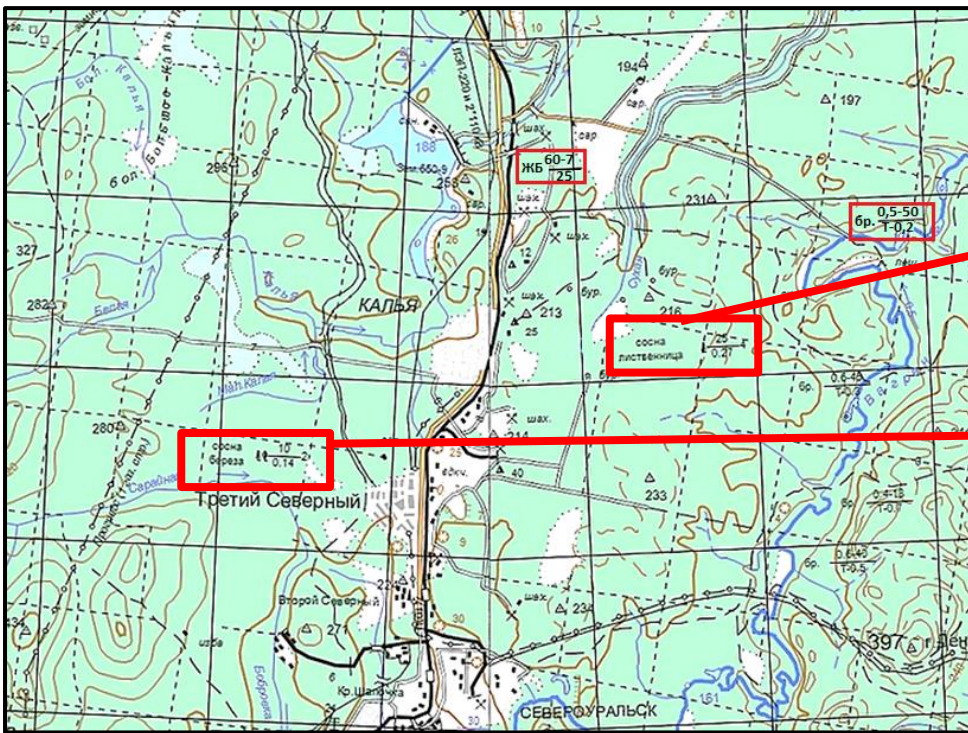
Конец зимы, начало весны



Фрагмент топографической карты Свердловской области  
муниципальный этап 2024/2025



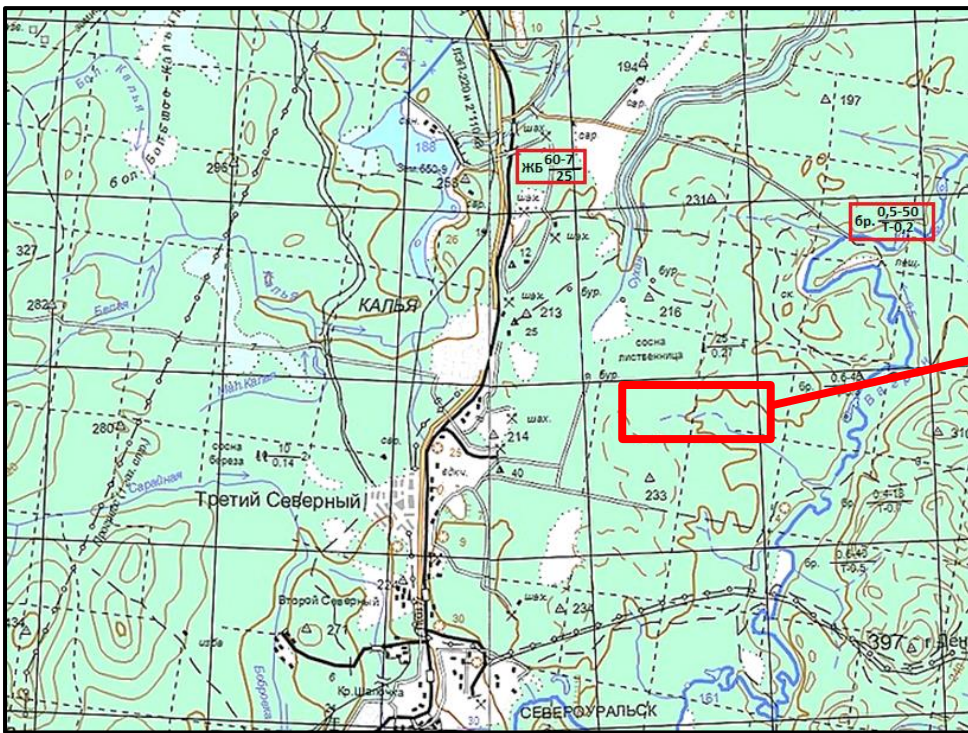




1. Определите состав древостоя и сравните характеристики древостоя двух участков: 1) участка, расположенного к востоку от Кальи и 2) участка, расположенного к северо-западу от поселка Третий Северный. Объясните, с чем связаны различия.

Ответ:

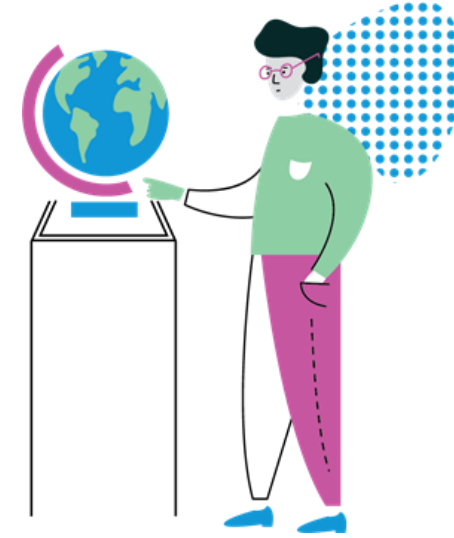
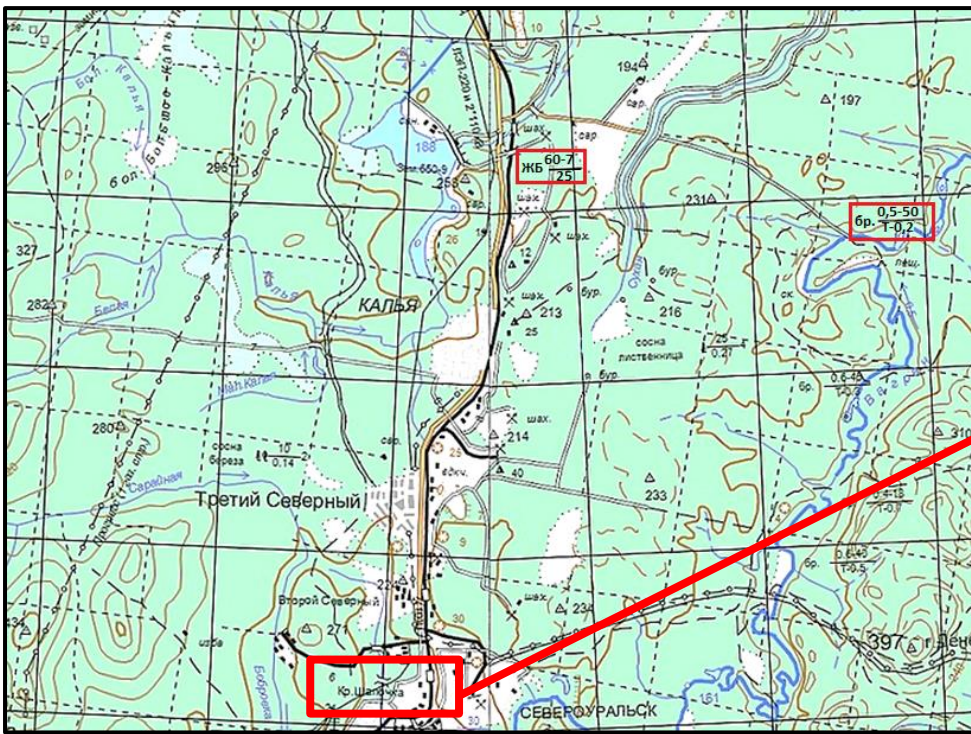
- Состав древостоя: сосна, лиственница. Характеристика древостоя: 25 м – высота, 0,27 м – диаметр, 4 м – расстояние между деревьями
- Состав древостоя: сосна, береза. Характеристика древостоя: 10 м – высота, 0,14 м – диаметр, 2 м – расстояние между деревьями
- Различия связаны с вырубкой леса для хозяйственных нужд.



2. Почему в восточной части территории, изображенной на фрагменте топографической карты, истоки некоторых рек изображены пунктиром?

Ответ:

- Пунктиры обозначают суходолы (сухие долины, заполняющиеся талыми и дождевыми водами).



3. Какое месторождение, изображенное на фрагменте карты носит название одного из персонажей сказки Ш. Перро? Что здесь добывают?
4. Какие технические сооружения, изображенные на фрагменте карты, связаны с добычей полезного ископаемого?

Ответ:

3. Красная шапочка, бокситы (руда для выплавки алюминия)
4. Шахты, карьеры, отвалы

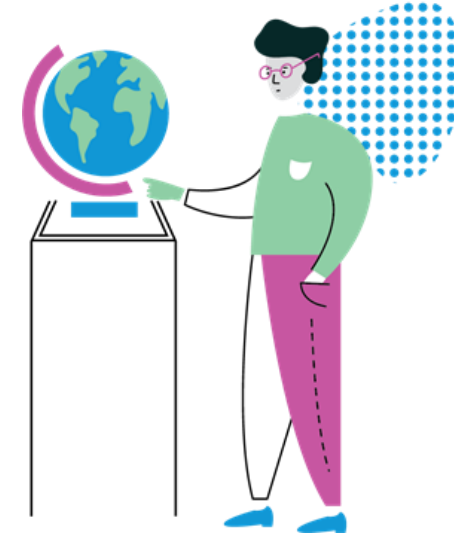
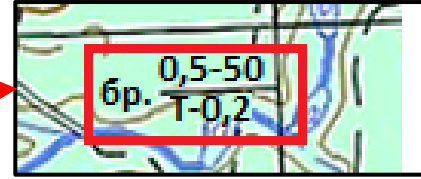
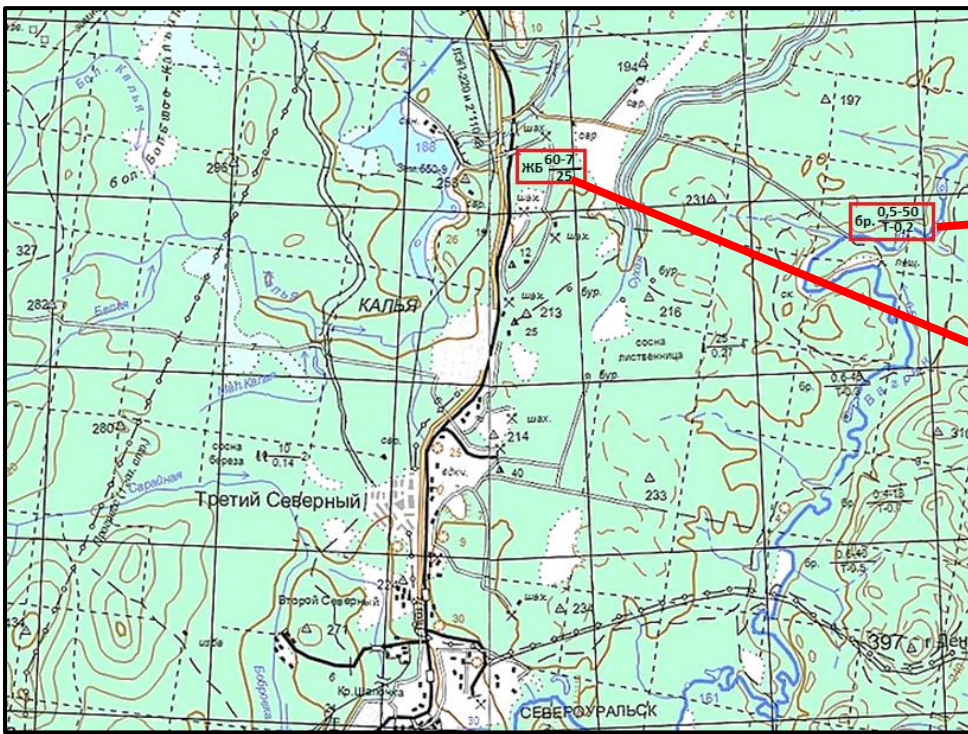


Рисунок 1. Русло реки Вагран

5. Почему в связи с добычей этого полезного ископаемого в окрестностях Североуральска русла рек забетонированы? (см. рисунок 1)

Ответ:

- В окрестностях города развиты карстующиеся породы. Таким образом, реки могут уйти под землю и затопить шахты.



6. Охарактеризуйте мост, расположенный к северо-востоку от пос. Калья, формула которого на карте заключена в красный прямоугольник. Запишите в бланк ответов 4 параметра

7. Охарактеризуйте параметры брода на реке Вагран, который выделен на карте красным прямоугольником по 4 параметрам

Ответ:

6. ЖБ – Материал постройки - железобетонный, 60 – длина моста (м), 7 – ширина проезжей части (м), 25 – грузоподъемность (т)

7. 0,5 – глубина (м), 50 – длина (м), Т – характер дна грунта – твердый, 0,2 – скорость течения (м/с)



Природный парк «Река Чусовая»



Ландшафтный заказник  
«Нижеиргинская дубрава»



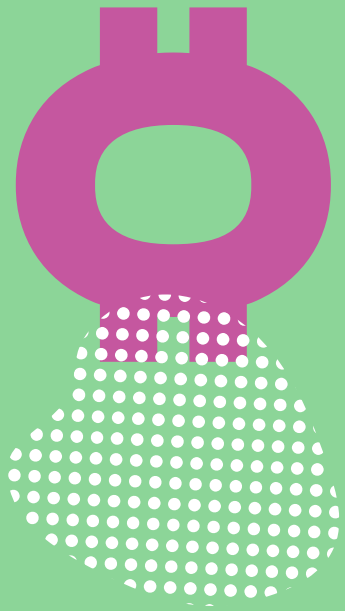
Памятник природы «Чёртово городище»



Национальный парк  
«Припышминские боры»



Государственный природный  
заповедник «Денежкин Камень»



XV

СПАСИБО

ЗА

ВНИМАНИЕ!

.III

