



**ЗОЛОТОЕ
СЕЧЕНИЕ**

ФОНД ПОДДЕРЖКИ
ТАЛАНТЛИВЫХ ДЕТЕЙ
И МОЛОДЕЖИ

Разбор заданий муниципального этапа всероссийской олимпиады школьников по географии для 7 классов

2024/2025 учебного года в Свердловской области

Разработчик –
Скок Н.В.,
к.г.н., доцент, доцент кафедры
географии, МГО и туризма, УрГПУ

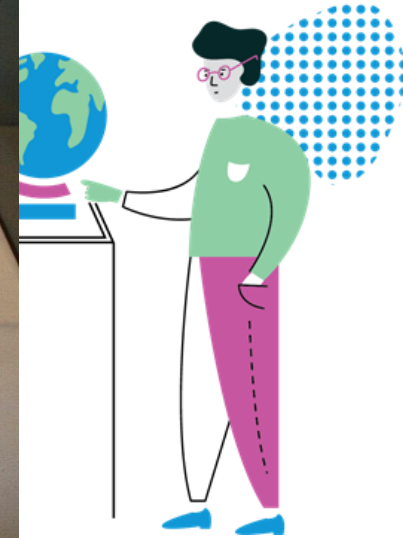
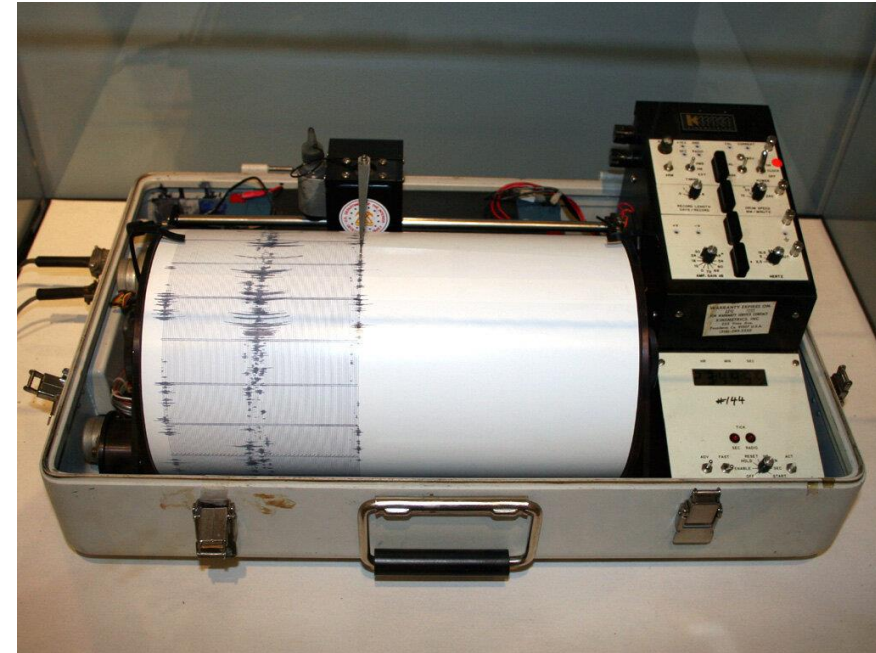
ВС{ }Ш



1. Как называется прибор для записи колебаний горных пород, вызванных землетрясениями, взрывами, вибрацией или другими причинами.

(1 балл за правильный ответ)

- 1) Сейсмограф
- 2) Георадар
- 3) Магнитометр
- 4) Манометр



2. Выберите лишний термин.

(1 балл за правильный ответ)

- 1) Русло
- 2) Пойма
- 3) Терраса
- 4) Устье



3. На каком фрагменте спутникового снимка изображен атолл?
(1 балл за правильный ответ)

А)



вулкан

Б)



шхеры



В)



атолл

Г)



муниципальный этап 2024/2025

Коса



4. Как называются небольшие небесные тела, движущиеся по орбите вокруг Солнца, название которых в переводе с греческого означает «подобный звезде»?

(1 балл за правильный ответ)

- 1) Метеорит
- 2) Астероид
- 3) Метеор
- 4) Комета

5. Выберите территорию, для которой характерен интенсивный современный вулканизм.

(1 балл за правильный ответ)

- 1) Полуостров Камчатка
- 2) Кавказ
- 3) Скандинавский полуостров
- 4) Большой водораздельный хребет

Комета

небольшое небесное тело, состоящее, как правило, из твердых частиц и льда, обращающееся вокруг Солнца. При приближении к Солнцу образует кому и иногда хвост из газа и пыли.

Астероид

небесное тело диаметром от 30 метров, обращающееся вокруг Солнца в основном в пределах пояса астероидов, расположенного между орбитами Марса и Юпитера.

Метеороид

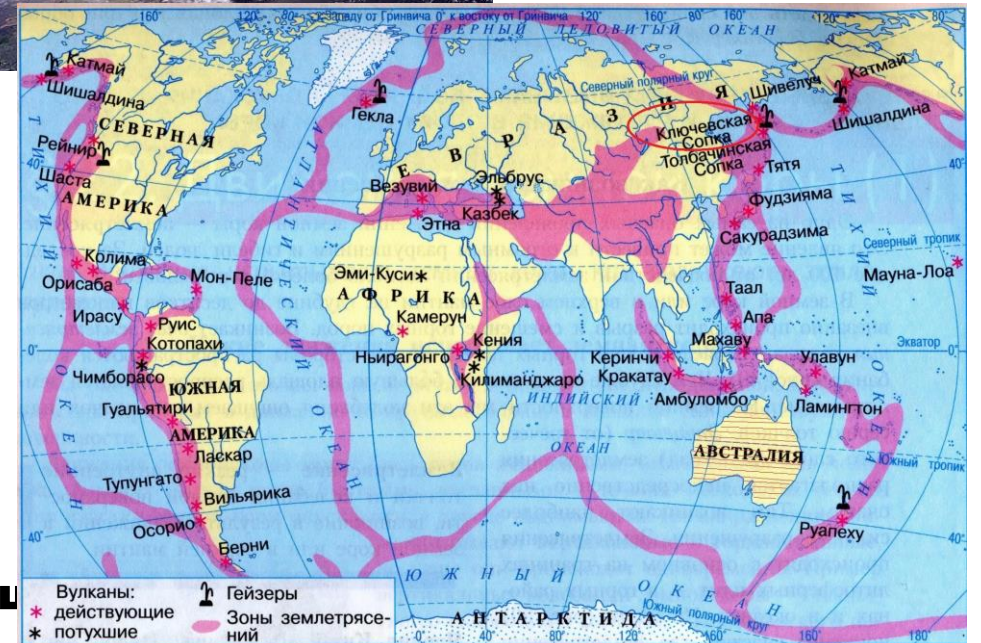
твердое небесное тело диаметром от 100 мкм до 30 м. При падении на землю – это метеорит.

Метеор

светящийся след метеороида, вошедшего в атмосферу Земли. Это не объект, а явление, которое люди называют «падающей звездой».

Метеорит

если метеороид, вошедший в атмосферу Земли, не сгорит и упадет на поверхность нашей планеты, он называется метеоритом. Считается, что в сутки на Землю падает 5-6 тонн метеоритов.



6. Выберите объект, который будет изображен внемасштабным условным знаком на плане местности:

(1 балл за правильный ответ)

- А) Озеро
- Б) Поле
- В) Фруктовый сад
- Г) **Отдельно стоящее дерево**

Изображение	Название
	Завод
	Труба
	Отдельное дерево



7. В естественной среде обитания капибары могут встречаться:

(1 балл за правильный ответ)

- А) в Северной Америке
- Б) в Азии
- В) **в Южной Америке**
- Г) в Африке



8. К облакам среднего яруса относятся:

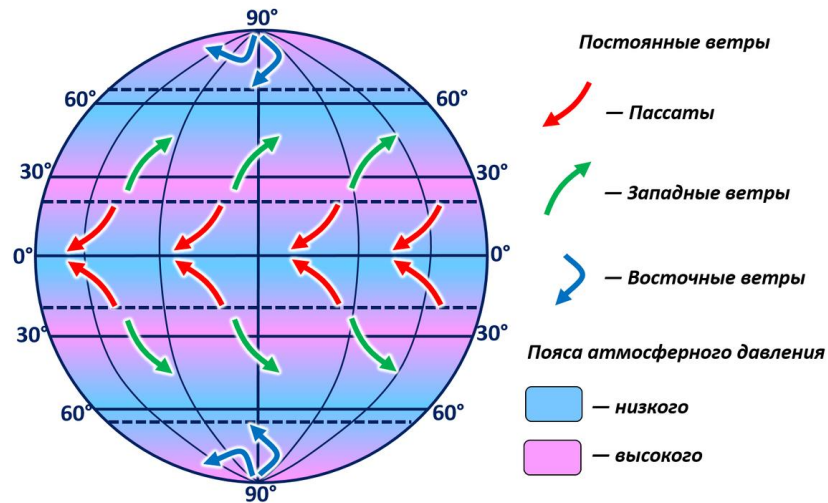
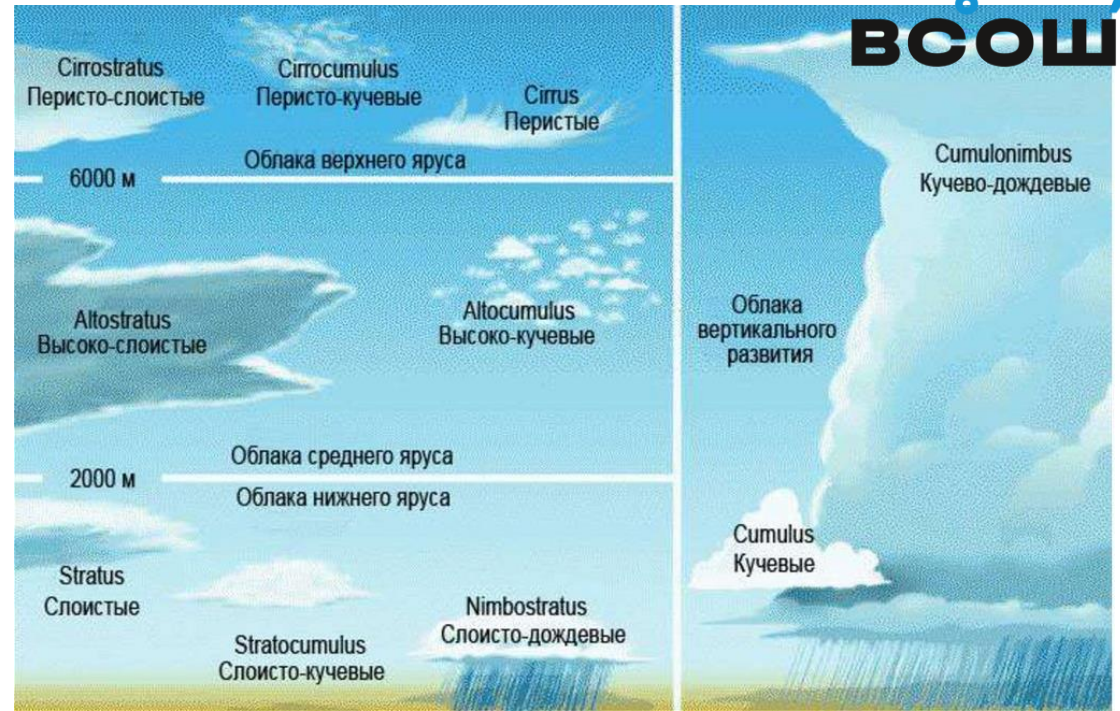
(1 балл за правильный ответ)

- 1) **Высоко-слоистые**
- 2) Слоистые
- 3) Перисто-слоистые
- 4) Слоисто-дождевые

9. Выберите, какое направление имеют пассаты в южном полушарии

(1 балл за правильный ответ)

- 1) Юго-западное
- 2) **Юго-восточное**
- 3) Северо-западное
- 4) Северо-восточное



10. Путешественник шел по карте точно на юго-запад. В некоторой точке он повернул строго направо и после этого увидел другого туриста, идущего навстречу. Какой азимут движения показывал компас для второго туриста?

(1 балл за правильный ответ)

- 1) 45
- 2) 90
- 3) **135**
- 4) 225

11. Как изменяется высота снеговой линии от экватора к полюсам?

(1 балл за правильный ответ)

- 1) Остается неизменной
- 2) Сначала понижается, затем повышается
- 3) **Сначала повышается, затем понижается**

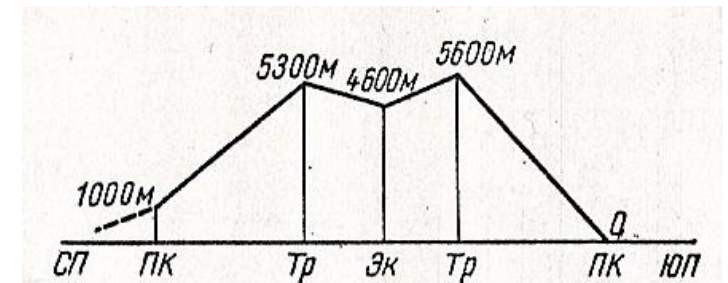
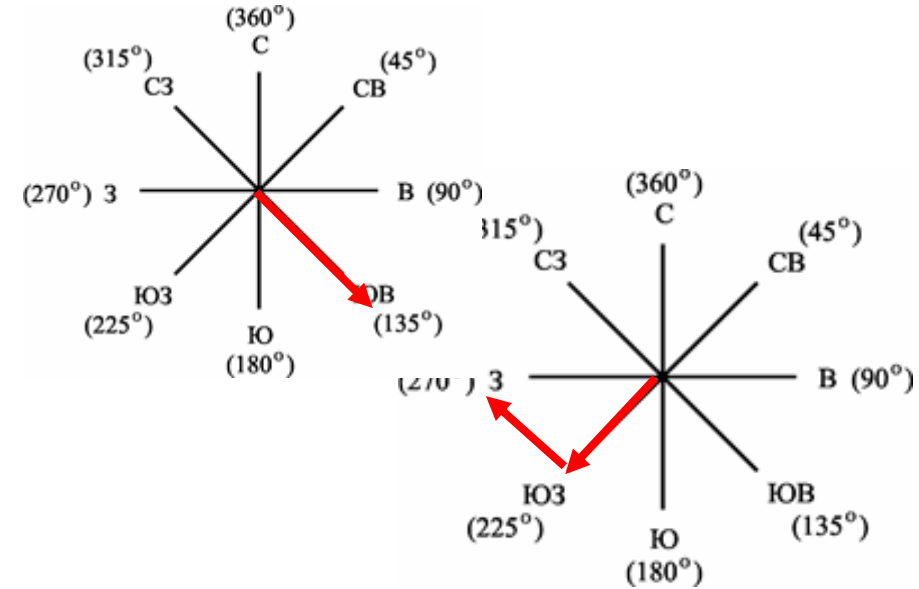


Рис. 127. Широтные закономерности высоты снеговой границы:

СП — северный, ЮП — южный полюсы,
 ПК — полярный круг, Тр — тропики, Эк — экватор

12. Первый (нижний) высотный пояс гор в схеме высотной поясности всегда соответствует:

(1 балл за правильный ответ)

- 1) природной зоне, расположенной на равнине у подножья гор.
- 2) природной зоне, расположенной севернее рассматриваемых гор
- 3) природной зоне, расположенной южнее рассматриваемых гор
- 4) названию климатического пояса, в котором расположены горы

13. Укажите, какую группу людей называют расой.

(1 балл за правильный ответ)

- 1) говорящих на языках одной группы
- 2) проживающих на соседних территориях
- 3) живущих в течение одной исторической эпохи на нашей планете
- 4) схожих по внешнему виду



Таблица 11



Негр (слева), европеец (посередине) и монголец (справа).

14. Укажите как называется смешанная раса, появившаяся в результате совмещения монголоидной и европеоидной рас.

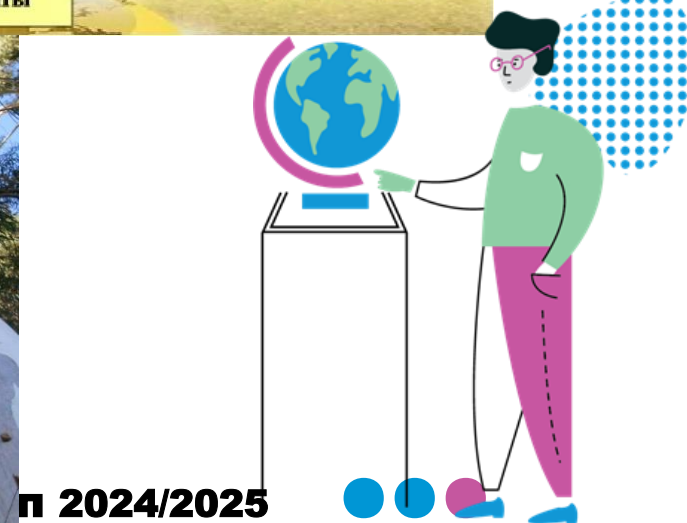
(1 балл за правильный ответ)

- 1) **Метисы**
- 2) Мулаты
- 3) Самбо
- 4) Креолы

15. Выберите дерево, которое называют «насосом» или «осушителем болот».

(1 балл за правильный ответ)

- 1) Лиственница
- 2) Баобаб
- 3) Секвойя
- 4) **Эвкалипт**



16. Укажите, при какой температуре замерзает морская вода при средней солености вод Мирового океана?

(1 балл за правильный ответ)

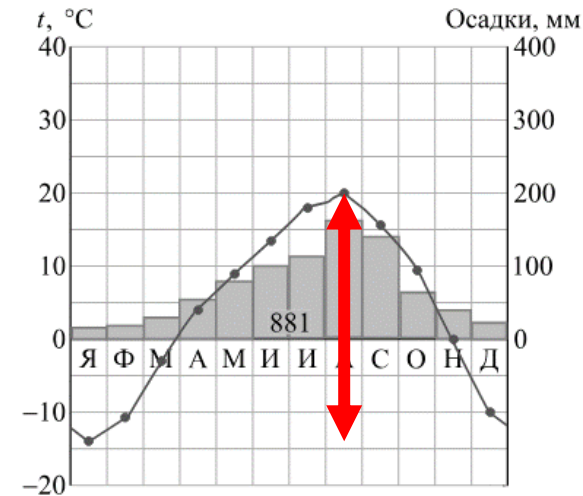
- 1) **-1,9**
- 2) 0
- 3) +0,5
- 4) +1,9



17. Изучите климатограмму и укажите амплитуду колебаний температур в пункте.

(1 балл за правильный ответ)

- А) 6
- Б) 13
- В) 16
- Г) **34**



18. Выберите верное утверждение.

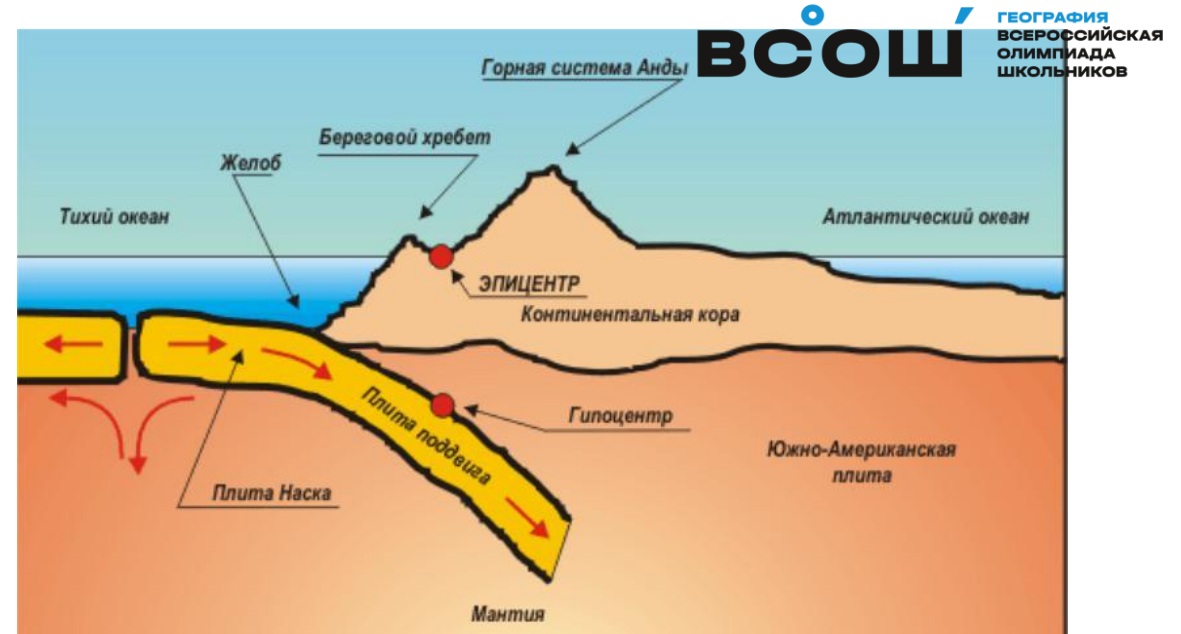
(2 балла за правильный ответ)

- 1) Гималаи сформировались в эпоху мезозойской складчатости.
- 2) **В результате столкновения Тихоокеанской и Южно-Американской плит сформировались Анды**
- 3) В зоне растяжения формируются глубоководные желоба.
- 4) Цунами достигают наибольшей высоты в эпицентре подводного землетрясения

19. Выберите верное утверждение

(2 балла за правильный ответ)

- 1) **Антарктический полуостров омывается морями, названными в честь их первооткрывателей**
- 2) Габбро и пемза – метаморфические горные породы
- 3) Покровные ледники занимают меньшую площадь на Земле, чем горные
- 4) Гринвичский меридиан - это линия перемены дат



20. Какое полезное ископаемое добывают в карьере, изображённом на фотографии? Выберите верный ответ.

(2 балла за правильный ответ)

- 1) золото
- 2) железная руда
- 3) алмазы
- 4) алюминиевая руда



21. Выберите вариант, где перечислены однотипные объекты.

(2 балла за правильный ответ)

- 1) Аральское море, Танганьика, Онежское, Эри
- 2) Парана, Тигр, **Ньяса**, Янцзы
- 3) **Анхель**, Атлас, Аконкагуа, Гекла
- 4) Вануату, Сокотра, **Индостан**, Хонсю



22. Выберите основные причины образования пыльных бурь.
(2 балла за правильный ответ, 0 за все ответы, не совпадающие с правильным)

- А) кратковременные понижения температуры
- Б) перепад атмосферного давления
- В) сильные устойчивые ветры в сочетании с засухой**
- Г) многолетняя распашка полей
- Д) влияние гроз и молний

23. Выберите бессточные озера.
(за полный правильный ответ 3 балла. Если допущена одна ошибка – 1 балл, если допущено 2 и более ошибок – 0 баллов)

- А) Балхаш**
- Б) Чад**
- В) Виктория
- Г) Ладожское
- Д) Баскунчак**
- Е) Титикака



24. Найдите соответствие между исследователями и открытиями, которые они совершили.

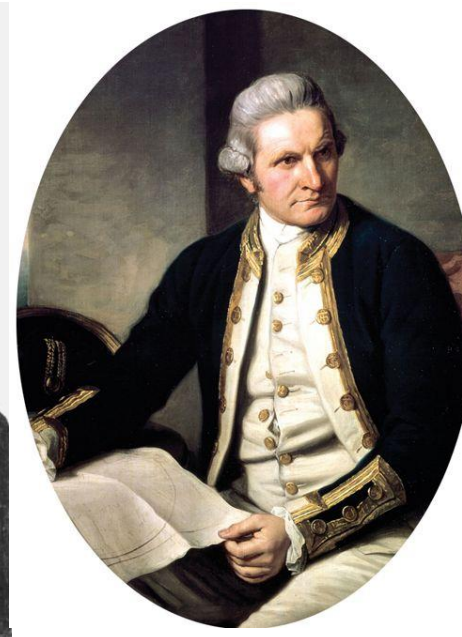
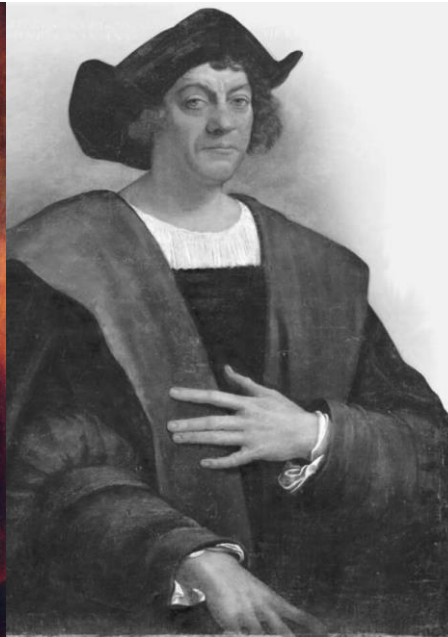
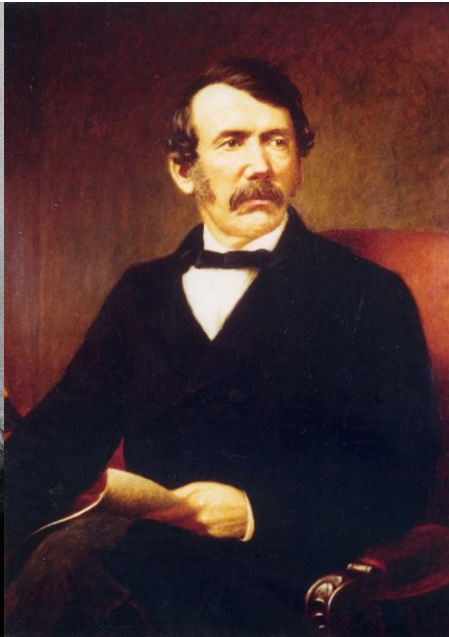
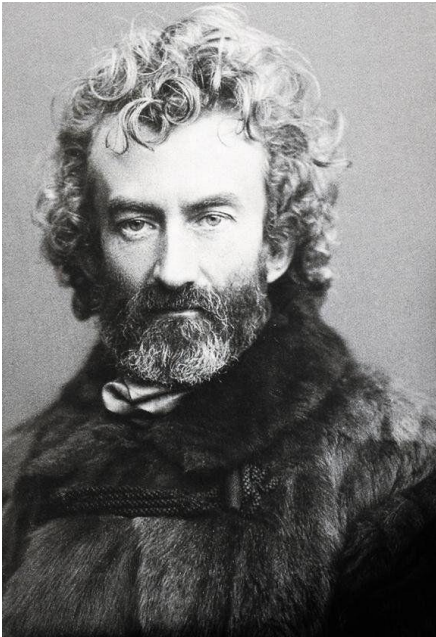
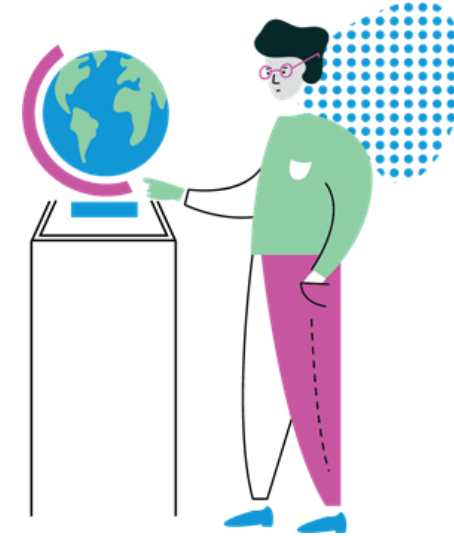
(каждое верное соответствие ЦИФРА/БУКВА оценивается в 1 балл, максимальное количество баллов – 5)

1. Н. Миклухо-Маклай
2. Д. Ливингстон
3. Х. Колумб
4. Дж. Кук
5. В. Юнкер

Ответ:

1-В, 2-А, 3-Г, 4-Д, 5-Б

- А) истоки Нила
- Б) Центральная Африка
- В) о. Новая Гвинея
- Г) Антильские острова
- Д) Гавайские острова



25. К какой категории особо охраняемых территорий Свердловской области относятся изображённые на фотографиях географические объекты? Установите соответствие.

(каждое верное соответствие ЦИФРА/БУКВА оценивается в 1 балл, максимальное количество баллов – 5)

Категории ООПТ	Географические объекты
1. Природный парк	 <p>а. Таватуй</p>
2. Государственный природный заказник	 <p>б. Припышминские боры</p>

Ответ: 1г 2д 3а 4б 5в

3. Памятник природы	 <p>в. Денежкин Камень</p>
4. Национальный парк	 <p>г. река Чусовая</p>
5. Заповедник	 <p>д. Нижнеиргинская дубрава</p>

26. Прочитайте текст, вставьте пропущенные слова. (10 баллов)

___(1)___ – огромный остров в ___(2)___ океане к востоку от ___(3)___ . Его очень часто называют «седьмым континентом». Он отличается от других крупных островов тем, что со всех сторон окружён участками коры ___(4)___ типа. Миллионы лет назад остров был частью древнего материка ___(5)___ . В чём-то остров похож больше всего – на материк ___(6)___ . Остров часто называют «уменьшенной копией этого материка». Почти 90% представителей флоры и фауны, которые можно найти на острове, не встречаются больше нигде в мире.

Растительность острова претерпела большие изменения за период колонизации. В настоящее время процесс ___(7)___ на острове происходит из-за подсечно-выжигательных работ на сельскохозяйственных землях и на пастбищах, разработки полезных ископаемых и т.д. Побережье опоясано ___(8)___ зарослями.

По составу фауны остров беднее соседнего материка. Широко распространены полуобезьяны, или ___(9)___ (35 видов), тогда как в других частях Земли они или совершенно отсутствуют, или представлены 1-2 видами. Самый крупный хищник острова – ___(10)___ – имеет кошачье тело и собачий нос, относится к семейству виверр. Это редкое исчезающее животное – близкий родственник мангусты. Длинный хвост помогает ему удерживать равновесие, лазая по деревьям.

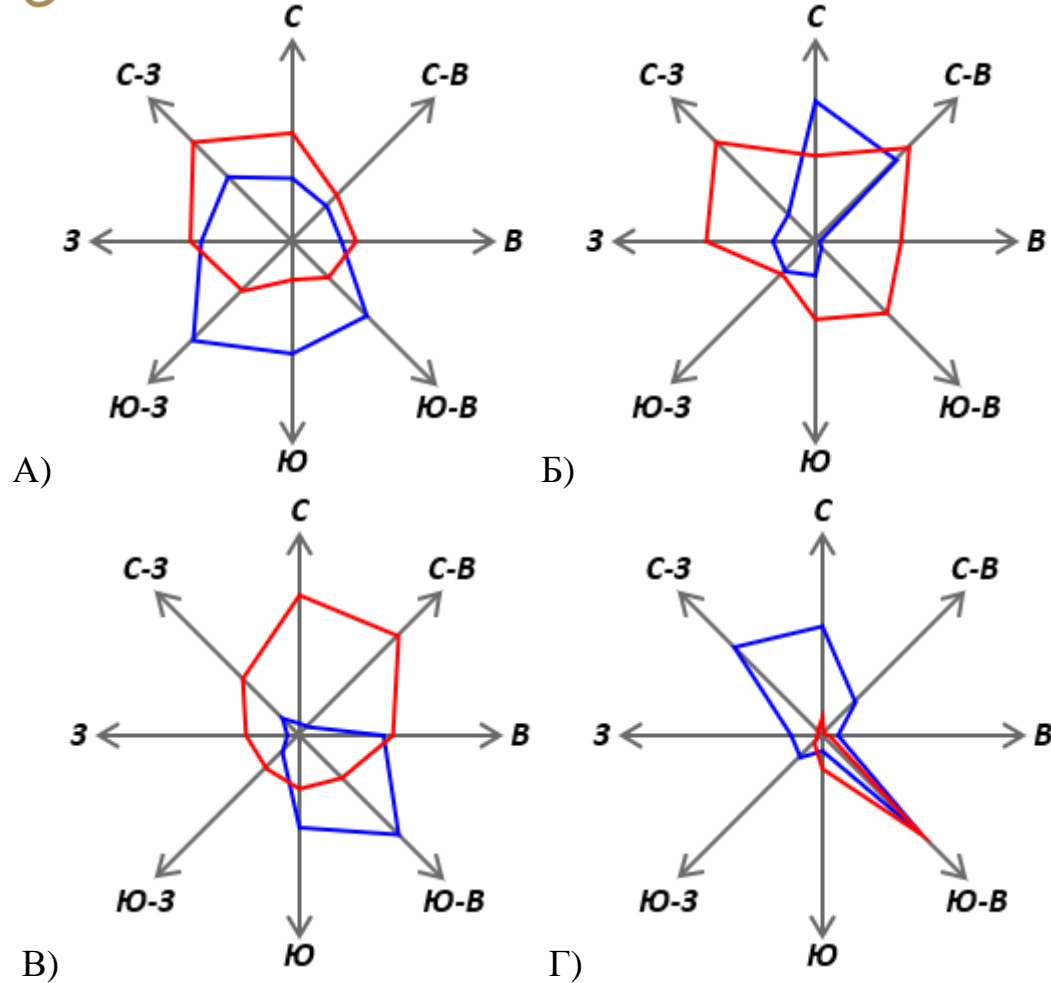
Ответ:

1. Мадагаскар
2. Индийском
3. Африки
4. океанического
5. Гондваны
6. Австралия
7. опустынивания
8. мангровыми
9. лемуры
10. фосса



За каждое верно названное пропущенное слово в тексте ставится 1 балл. Максимальный балл – 10.

27. Изучите схемы. Ответьте на вопросы. (8 баллов)



Синяя линия – зима, красная линия – лето

1. Как называются представленные диаграммы?
2. В каком пункте больше всего дней с полным безветрием в летний период?
3. По какому параметру диаграммы можно определить безветрие в летний период?
4. Как называется прибор для измерения скорости ветра? Как называется система визуальной оценки силы ветра? Как называется безветрие и самый сильный ветер в этой системе?

Ответ:

1. Роза ветров
2. Г
3. Относительно малое количество дней с ветрами.
4. Анемометр. Шкала Бофорта. Штиль, Ураган

За каждый верно названный ответ на вопросы 1 и 2 ставится 1 балл.

За верный ответ на вопрос 3 ставится 2 балла. За ответы на вопрос 4 ставится 4 балла (по 1 баллу за каждый элемент).

Максимальный балл – 8.



28. Перед вами картина «Оттепель» Ф.А. Васильева (1871 г.),

на которой можно увидеть синоптическую ситуацию. Ответьте на вопросы. (14 баллов)



1. Что такое оттепель? Укажите признаки явления.
2. В какое время года чаще всего происходит это явление?

Ответ:

1. Оттепель — повышение температуры атмосферы до положительных значений в устойчивый морозный период
2. Конец зимы, начало весны

За верный ответ на вопросы 1, 2 ставится по 2 балла.
муниципальный этап 2024/2025 ●●●

28. Перед вами картина «Оттепель» Ф.А. Васильева (1871 г.),

на которой можно увидеть синоптическую ситуацию. Ответьте на вопросы. (14 баллов)



3. Какая синоптическая ситуация приводит к оттепели?

4. Какие признаки оттепели изображены художником на картине? Укажите три признака.

Ответ:

3. Приход циклона на территорию

4. Пасмурная погода, талая вода, проталины

За верный ответ на вопрос 3 ставится 2 балла. За ответ на вопрос 4 ставится 3 балла (по 1 баллу за каждый элемент).

28. Перед вами картина «Оттепель» Ф.А. Васильева (1871 г.),

на которой можно увидеть синоптическую ситуацию. Ответьте на вопросы. (14 баллов)



За верный ответ на вопрос 5 ставится 2 балла. За ответ на вопросы 6 ставится 3 балла (по 1 баллу за каждый элемент). Максимальный балл – 14.

5. Какой тип облачности сопровождает оттепель?

6. Спрогнозируйте, какая погода в местности, изображенной на картине, установится через двое-трое суток, после оттепели. Укажите 3 признака прогнозируемой погоды.

Ответ:

5. Слоистая облачность

6. Приток холодного воздуха после прохождения циклона приведет к понижению температуры, заморозкам, гололедице

29. Изучите фрагмент топографической карты окрестностей Североуральска Свердловской области (Приложение 1). Ответьте на вопросы.

(20 баллов)

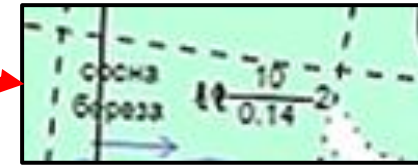
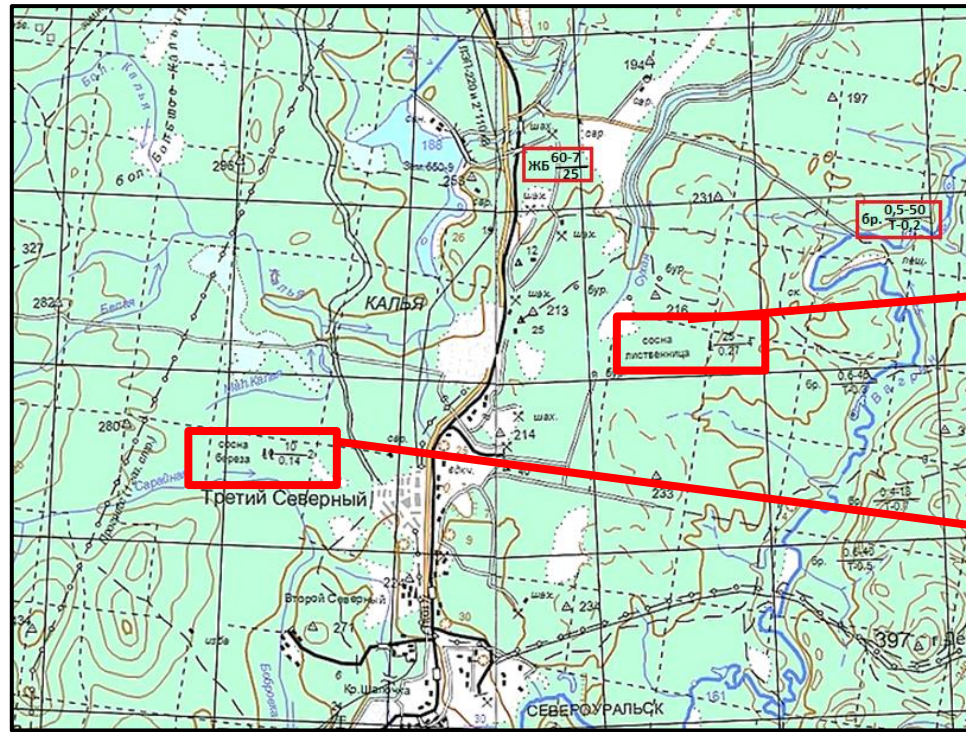
1. Определите состав древостоя и сравните характеристики древостоя двух участков: 1) участка, расположенного к востоку от Кальи и 2) участка, расположенного к северо-западу от поселка Третий Северный. Объясните, с чем связаны различия.
2. Почему в восточной части территории, изображенной на фрагменте топографической карты, истоки некоторых рек изображены пунктиром?
3. Какое месторождение, изображенное на фрагменте карты носит название одного из персонажей сказки Ш. Перро? Что здесь добывают?
4. Какие технические сооружения, изображенные на фрагменте карты, связаны с добычей полезного ископаемого?
5. Почему в связи с добычей этого полезного ископаемого в окрестностях Североуральска русла рек забетонированы? (см. рисунок 1)
6. Охарактеризуйте мост, расположенный к северо-востоку от пос. Калья, формула которого на карте заключена в красный прямоугольник. Запишите в бланк ответов 4 параметра
7. Охарактеризуйте параметры брода на реке Вагран, который выделен на карте красным прямоугольником по 4 параметрам.



Фрагмент топографической карты Свердловской области
муниципальный этап 2024/2025



За верный ответ на 1 вопрос ставится 5 баллов (по 2 балла за состав древостоя, 1 балл за объяснение различий)

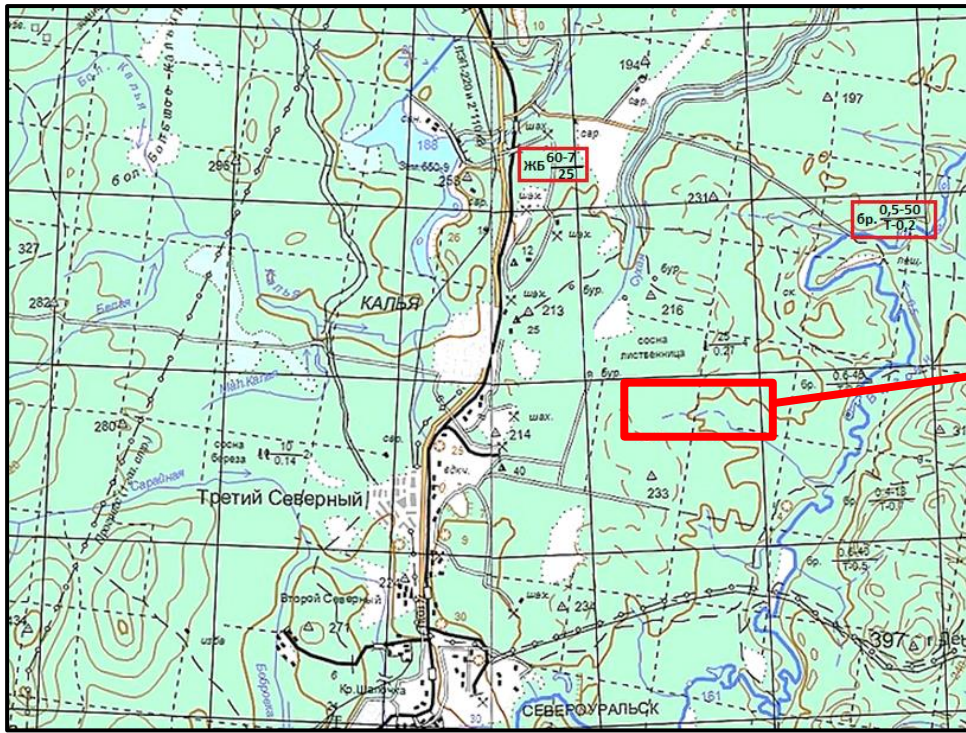


1. Определите состав древостоя и сравните характеристики древостоя двух участков: 1) участка, расположенного к востоку от Кальи и 2) участка, расположенного к северо-западу от поселка Третий Северный. Объясните, с чем связаны различия.

Ответ:

- Состав древостоя: сосна, лиственница. Характеристика древостоя: 25 м – высота, 0,27 м – диаметр, 4 м – расстояние между деревьями
- Состав древостоя: сосна, береза. Характеристика древостоя: 10 м – высота, 0,14 м – диаметр, 2 м – расстояние между деревьями
- Различия связаны с вырубкой леса для хозяйственных нужд.

За верный ответы на вопрос 2 ставится 2 балла

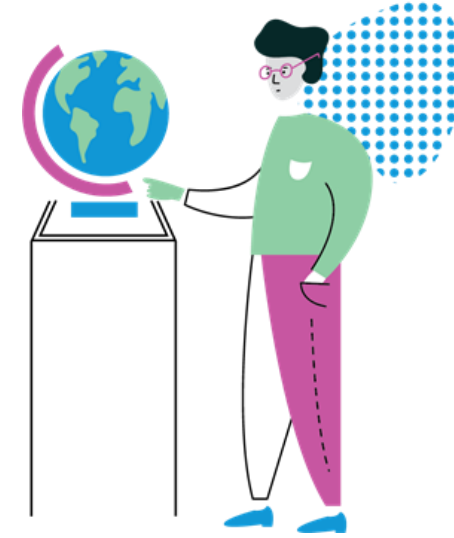
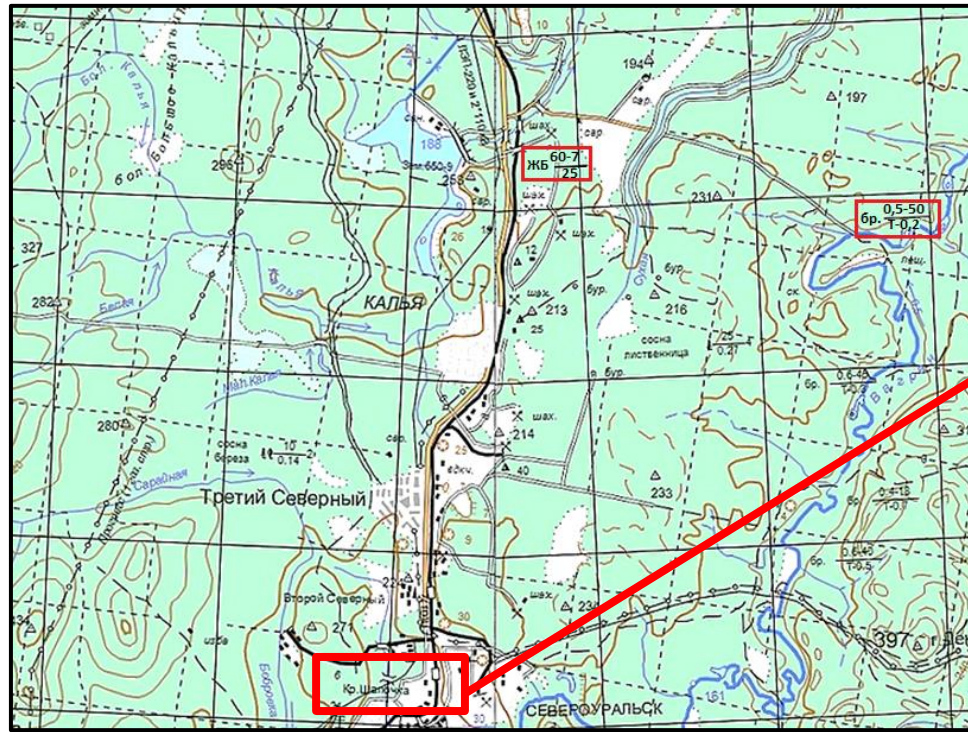


2. Почему в восточной части территории, изображенной на фрагменте топографической карты, истоки некоторых рек изображены пунктиром?

Ответ:

- Пунктиры обозначают суходолы (сухие долины, заполняющиеся талыми и дождевыми водами).

За верный ответ на вопрос 3 ставится 2 балла
За ответ на вопрос 4 ставится 3 балла
(по 1 баллу за каждый элемент)



3. Какое месторождение, изображенное на фрагменте карты носит название одного из персонажей сказки Ш. Перро? Что здесь добывают?
4. Какие технические сооружения, изображенные на фрагменте карты, связаны с добычей полезного ископаемого?

Ответ:

3. Красная шапочка, бокситы (руда для выплавки алюминия)
4. Шахты, карьеры, отвалы

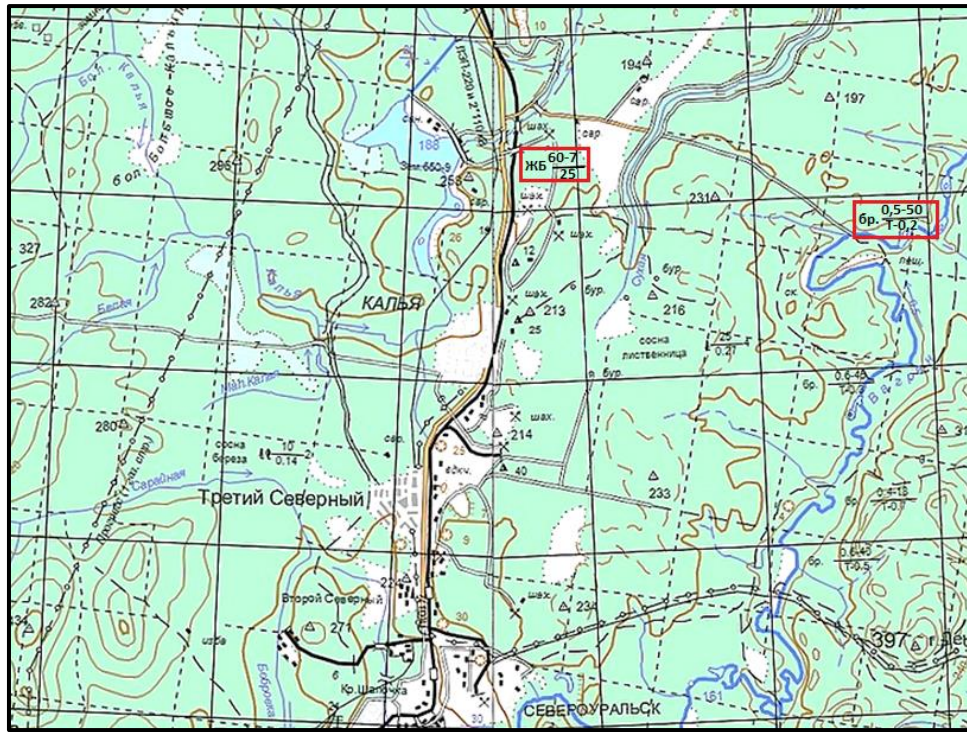


Рисунок 1. Русло реки Вагран

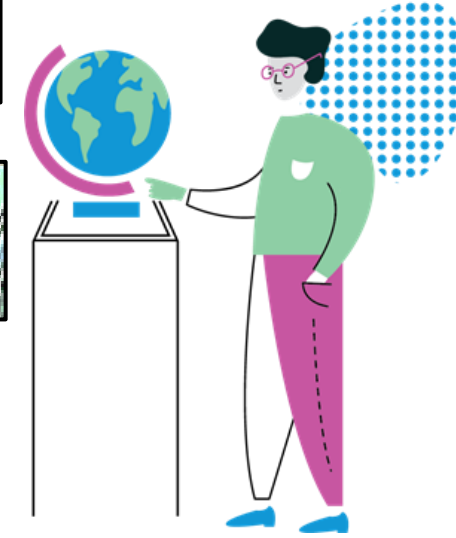
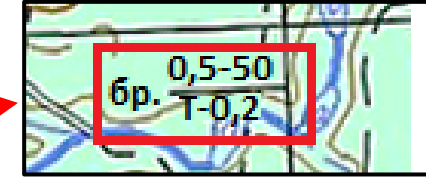
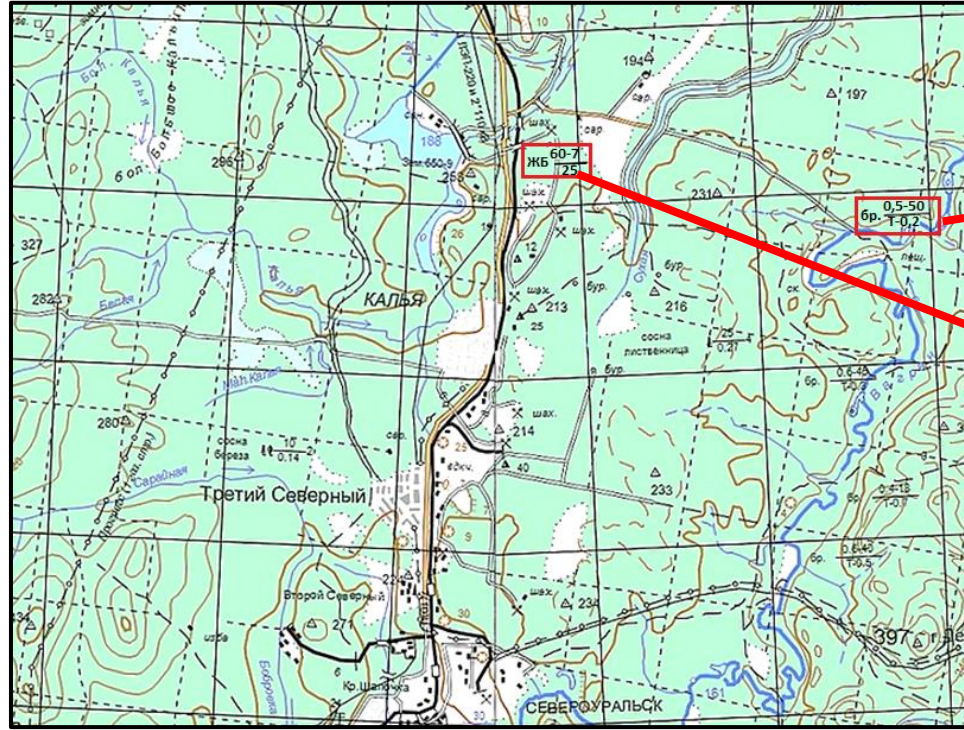
5. Почему в связи с добычей этого полезного ископаемого в окрестностях Североуральска русла рек забетонированы? (см. рисунок 1)

Ответ:

- В окрестностях города развиты карстующиеся породы. Таким образом, реки могут уйти под землю и затопить шахты.

за верный ответ на вопрос 5 – 4 балла

За верные ответы на вопросы 6, 7 – по 2 балла
 Максимальный балл – 20.



6. Охарактеризуйте мост, расположенный к северо-востоку от пос. Калья, формула которого на карте заключена в красный прямоугольник. Запишите в бланк ответов 4 параметра

7. Охарактеризуйте параметры брода на реке Вагран, который выделен на карте красным прямоугольником по 4 параметрам

Ответ:

6. ЖБ – Материал постройки - железобетонный, 60 – длина моста (м), 7 – ширина проезжей части (м), 25 – грузоподъемность (т)

7. 0,5 – глубина (м), 50 – длина (м), Т – характер дна грунта – твердый, 0,2 – скорость течения (м/с)

30. Прочитайте отрывок из новостей. Ответьте на вопросы. (8 баллов)

"Жители севера Свердловской области пережили землетрясение силой четыре с половиной балла. На сайте международной системы мониторинга подземная активность отмечена в Краснотурьинске и Североуральске. По данным сейсмологов, самое сильное землетрясение магнитудой 7 баллов фиксировалось на Урале в 1914 году. Колебания периодически фиксируются и сейчас, но очень незначительные."

- Вести-Урал. Выпуск от 03.07.2024

1. Изучите фрагмент тектонической карты Свердловской области, определите область какой складчатости соответствует участку земной коры, на котором расположена территория эпицентра землетрясения.
2. Характерны ли для этой территории землетрясения. Объясните почему.
3. Назовите причину, по которой произошло землетрясение в этом районе.
4. Где могут происходить подобные процессы.

За каждый верный ответ ставится по 2 балла.

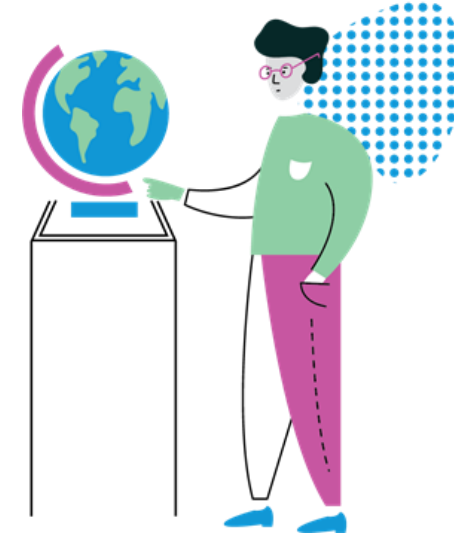
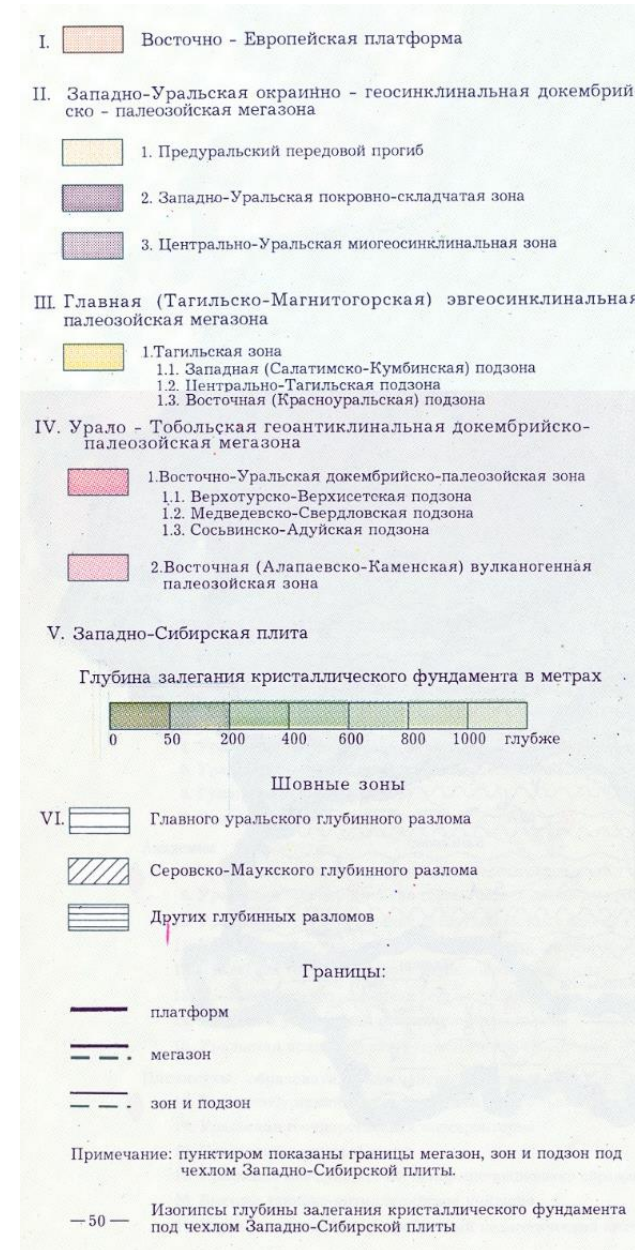
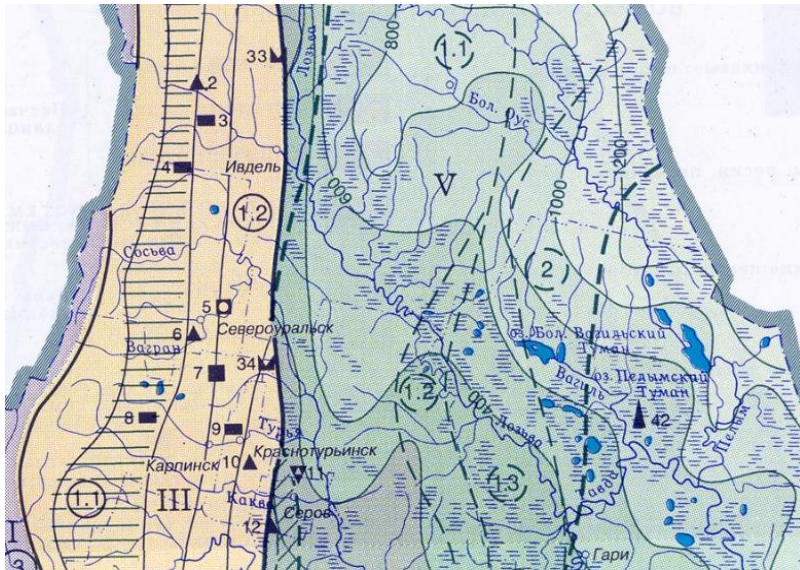
Максимальный балл – 8 баллов.

муниципальный этап 2024/2025



30. Прочитайте отрывок из новостей. Ответьте на вопросы. (8 баллов)

1. Изучите фрагмент тектонической карты Свердловской области, определите область какой складчатости соответствует участку земной коры, на котором расположена территория эпицентра землетрясения.



Ответ:

1. Область герцинской (палеозойской) складчатости

30. Прочитайте отрывок из новостей. Ответьте на вопросы. (8 баллов)

"Жители севера Свердловской области пережили землетрясение силой четыре с половиной балла. На сайте международной системы мониторинга подземная активность отмечена в Краснотурьинске и Североуральске. По данным сейсмологов, самое сильное землетрясение магнитудой 7 баллов фиксировалось на Урале в 1914 году. Колебания периодически фиксируются и сейчас, но очень незначительные."

• Вести-Урал. Выпуск от 03.07.2024

1. Характерны ли для этой территории землетрясения. Объясните почему.
2. Назовите причину, по которой произошло землетрясение в этом районе.
3. Где могут происходить подобные процессы.

Ответ:

2. Не характерны (нет), т.к. это область древней складчатости
3. Это техногенное землетрясение, которое произошло из-за обрушений пород в шахтах, что спровоцировало подземные толчки (или «горные удары»)
4. При подземной разработке месторождений полезных ископаемых.

30. Прочитайте отрывок из новостей. Ответьте на вопросы. (8 баллов)

"Жители севера Свердловской области пережили землетрясение силой четыре с половиной балла. На сайте международной системы мониторинга подземная активность отмечена в Краснотурьинске и Североуральске. По данным сейсмологов, самое сильное землетрясение магнитудой 7 баллов фиксировалось на Урале в 1914 году. Колебания периодически фиксируются и сейчас, но очень незначительные."

• Вести-Урал. Выпуск от 03.07.2024

1. Изучите фрагмент тектонической карты Свердловской области, определите область какой складчатости соответствует участку земной коры, на котором расположена территория эпицентра землетрясения.
2. Характерны ли для этой территории землетрясения. Объясните почему.
3. Назовите причину, по которой произошло землетрясение в этом районе.
4. Где могут происходить подобные процессы.