



**ЗОЛОТОЕ  
СЕЧЕНИЕ**

ФОНД ПОДДЕРЖКИ  
ТАЛАНТЛИВЫХ ДЕТЕЙ  
И МОЛОДЕЖИ

**Разбор заданий муниципального этапа  
всероссийской олимпиады школьников  
по географии для 11 класса  
2024/2025 учебного года  
в Свердловской области**

**Разработчик –  
Иванова Юлия Павловна,  
кандидат географических  
наук, доцент УрФУ**

**ВС{ }Ш**



# Задания на проверку географических знаний, географической номенклатуры

**Задание 3.** Напишите название части тропосферы, находящейся выше границы снеговой линии. (2 б.)

**Хионосфера**

Термин происходит от греч. *χιόνι* («снег») и *σφαίρα* («шар»)

**Задание 6.** Выберите верное соответствие: территория – тип климата. (1 б.)

**А. Приханкайская низменность – умеренный муссонный**

Б. Плато Путорана – умеренный резко-континентальный

В. Прикаспийская низменность – субтропический

Г. Мещёрская низменность – умеренный морской

**Задание 19.** Выберите религию, которая не относится к монотеистической. (1 б.)

А. Суннизм

Б. Католицизм

В. Православие

**Г. Синтоизм**

Д. Буддизм

**Задание 22.** Назовите океан, в котором течения меняют свое направление дважды в год. (1 б.)

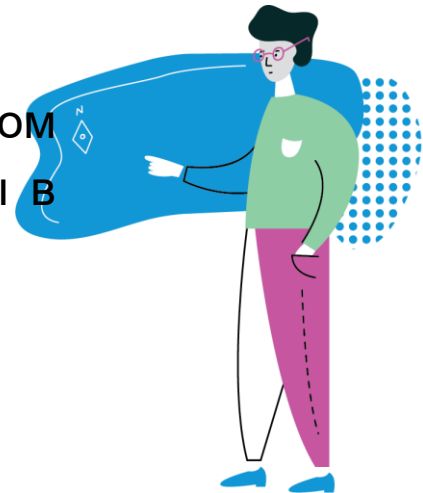
А. Атлантический океан

**Б. Индийский океан**

В. Тихий океан

Г. Северный Ледовитый океан

**муниципальный этап 2024/2025**



# Задания на проверку географических знаний

**Задание 4.** Укажите, при какой температуре в воздухе может содержаться наибольшее количество водяного пара. (1 б.)

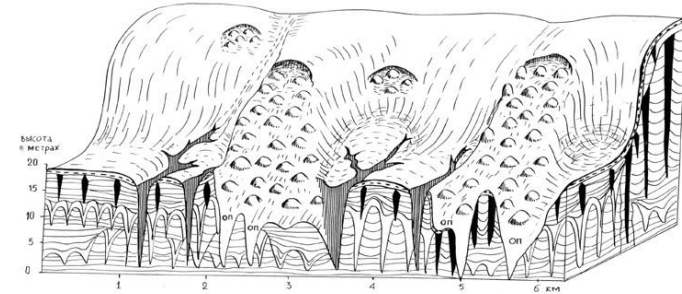
- А. -25
- Б. 0
- В. +10
- Г. +25

**Задание 11.** Найдите ошибку. Полностью демилитаризованной зоной является: (1 б.)

- А. Антарктика
- Б. Космическое пространство
- В. Луна и другие небесные тела
- Г. Арктика

**Задание 5.** Выберите из списка формы рельефа, связанные с вечномёрзлыми грунтами. (2 б.)

- А. Озы
- Б. Кары
- В. Ярданги
- Г. Булгунняхи
- Д. Байджарахи



# Задания на проверку географических знаний

**Задание 9.** В Турции он бывает вишневый, виноградный и тыквенный, в Китае — желтый, во Франции — дамский, утренний и кальвадос.

Во всех странах предпочитают, чтобы он был добрым и не слишком крепким.

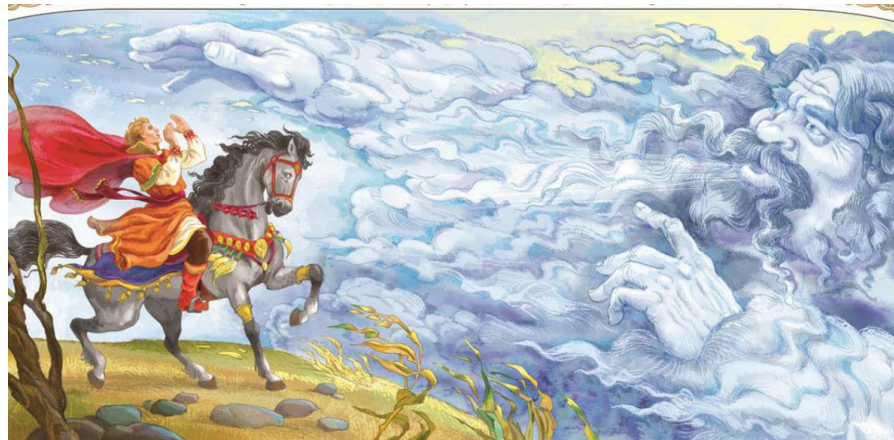
О чем идет речь в тексте (А)? Каким, обращаясь к нему, называет его герой сказки Пушкина (Б)?

А – Ветер (1 б.)

Б – Могучим (1 б.)

**Задание 18.** Ареал произрастания какого вида технических культур изображен на рисунке? (2 б.)

Кофе



# Задания на проверку географических знаний

**Задание 16.** Проанализируйте список городов: Невинномысск, Кингисепп, Череповец.

Выберите общий признак четырех объектов:

А. Metallургические центры

Б. Центры производства фосфорных удобрений

В. Центры речного судоремонта

Г. Центры нефтепереработки

- Из списка стран подберите пример, который наилучшим образом может дополнить первоначальный список:

1. Воскресенск
2. Соликамск
3. Екатеринбург
4. Пермь

**Задание 20.** Проанализируйте список стран: Китай, США, Вьетнам, Пакистан. Выберите общий признак четырех объектов:

А. Это страны, которые получили независимость в XX в.

Б. Это страны, где столица не является крупнейшим по численности городом страны.

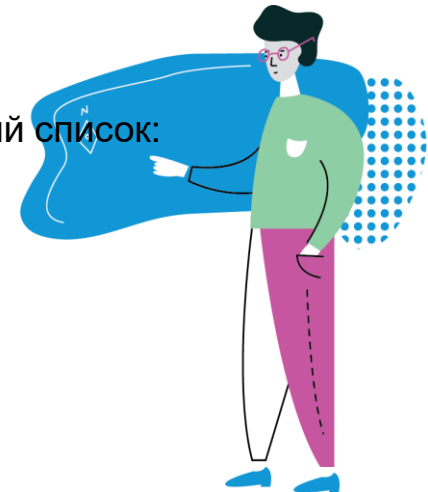
В. Страны, которые в XX изменили свою столицу.

Г. Это страны переселенческого капитализма.

Д. В прошлом эти страны были английскими колониями.

- Из списка стран подберите 2 примера, которые наилучшим образом могут дополнить первоначальный список:

1. Индия
2. Канада (*Торонто*)
3. Узбекистан
4. Египет
5. Нигерия (*Лагос*)



# Задания на проверку географических знаний повышенной сложности

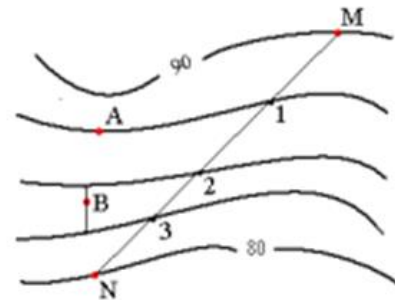
**Задание 1.** Выберите из списка верные утверждения, характеризующие изображение рельефа на картах и планах. (2 б.)

А. Горизонтали не могут пересекаться на плане, они всегда непрерывны и замкнуты.

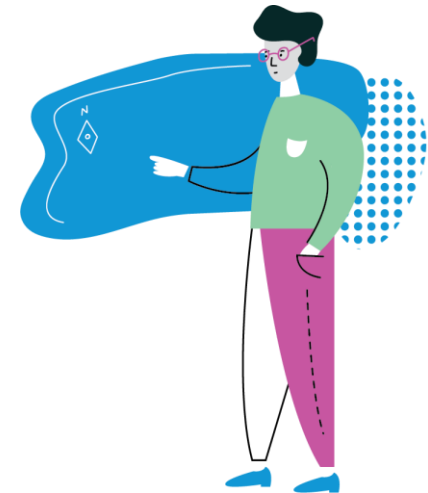
Б. Чем круче склон, тем дальше друг от друга располагаются горизонтали.

В. В России за начало высот принят средний уровень воды Финского залива Балтийского моря, отмеченный Кронштадтским футштоком, а в Китае высоту местности отмеряют по уровню Восточно-Китайского моря в городе Циндао.

Г. Абсолютная отметка точки на земной поверхности – это ее высота, определенная относительно уровенной поверхности другой точки и равная разности высот этих точек.



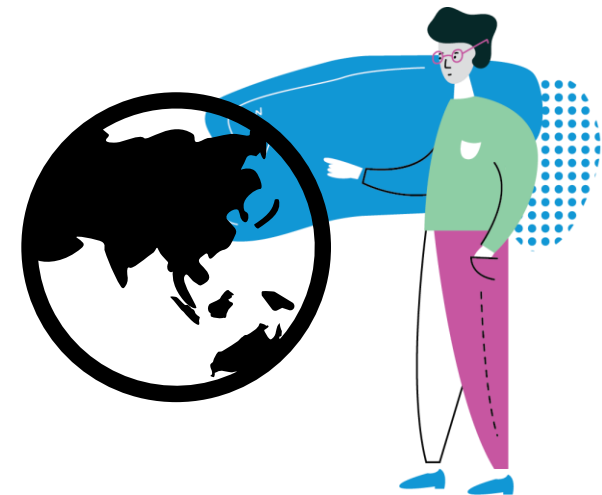
Д. Высота сечения рельефа на рисунке равна 2,5 м



# Задания на проверку географических знаний повышенной сложности

**Задание 13.** Установите соответствие между способами изменения государственной территории и их определениями (4 б.)

|                |   |
|----------------|---|
| А. Аккреция    | 1. Способ мирного разрешения территориального спора международным арбитражем или судом        |
| Б. Адьюдикация | 2. Соглашение между государствами об уступке той или иной территории                          |
| В. Цессия      | 3. Естественное приращение территории государства вновь образовавшимися сухопутными участками |
| Г. Аннексия    | 4. Военный захват территории  |



# Задания на проверку функциональной (читательской) грамотности

**Задание 21.** Прочитайте отрывок стихотворения М.Ю.Лермонтова. Определите, о какой реке идет речь (А) и куда она впадает (Б).

(максимальный балл – 2 балла)

*Расступись, о старец - море,  
Дай приют моей волне!  
Погулял я на просторе,  
Отдохнуть пора бы мне.  
Я родился у Казбека,  
Вскормлен грудью облаков,  
С чуждой властью человека  
Вечно спорить был готов.  
Я сынам твоим в забаву  
Разорил родной Дарьял  
И валунов им, на славу,  
Стадо целое пригнал.*



А – река Терек (1 б.)

Б – Каспийское море (1 б.)





# Задания на проверку знания географической номенклатуры

**Задание 23.** Выберите из списка моря, омывающие территорию Австралии. (1 б.)

- А. Коралловое, Тасманово
- Б. Арафурское, море Сулавеси
- В. Тиморское, море Скотия
- Г. Фиджи, Андаманское

**Задание 24.** Выберите вариант, в котором все указанные объекты расположены в Африке. (1 б.)

- А. Гора Демавенд, Большая Песчаная пустыня, вулкан Камерун
- Б. Озеро Рудольф, Большая пустыня Виктория, Эфиопское нагорье
- В. Водопады Ливингстона, гора Тубкаль, озеро Виктория
- Г. Большая песчаная пустыня, гора Косцюшко, Капские горы



# Расчетные географические задачи



**Задание 2.** Территория сада на плане масштаба 1:5000 имеет форму прямоугольника со сторонами 5,5 и 8 см. А пастбище на плане масштаба 1:2500 имеет форму квадрата со сторонами 6 см.

Какой участок — сад (А) или пастбище (Б) — имеет на местности большую площадь и на сколько?

В бланк ответов впишите букву и числовое значение разницы площади в м<sup>2</sup>.

(максимальный балл – 3 балла)



## Решение

1. Переводим масштаб первого плана в именованный: 1 : 5000, соответственно, в 1 см 50 м.
2. Определяем протяжённость сторон сада:  $5,5 \cdot 50 = 275$  м,  $8 \cdot 50 = 400$  м. Отсюда площадь сада:  $S_{с.} = 275 \cdot 400 = 110\,000$  м<sup>2</sup>.
3. Переводим масштаб второго плана в именованный: 1 : 2500, соответственно, в 1 см 25 м.
4. Определяем протяжённость стороны пастбища:  $6 \cdot 25 = 150$  м. Площадь пастбища:  $S_{п.} = 150 \cdot 150 = 22\,500$  м<sup>2</sup>.
5.  $110\,000$  м<sup>2</sup> –  $22\,500$  м<sup>2</sup> =  $87\,500$  м<sup>2</sup>.  
Ответ: А (сад), 87 500 м<sup>2</sup>

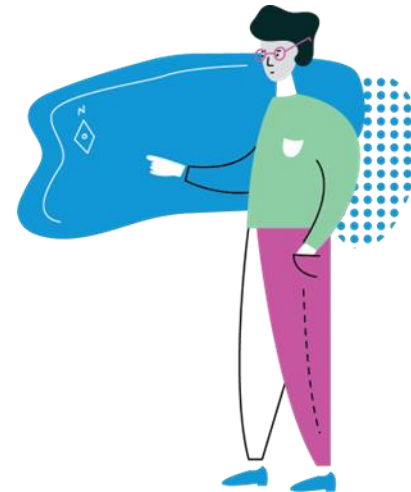
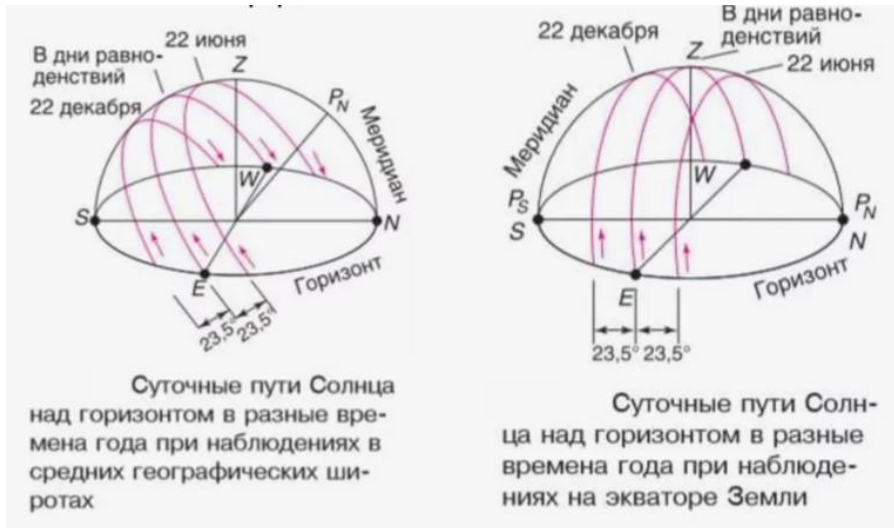
# Расчетные географические задачи

**Задание 10.** Определите полуденную высоту Солнца над горизонтом в Ростове-на-Дону 23 сентября (координаты города  $47^{\circ} 16'$  с. ш.).

(максимальный балл – 2 балла)

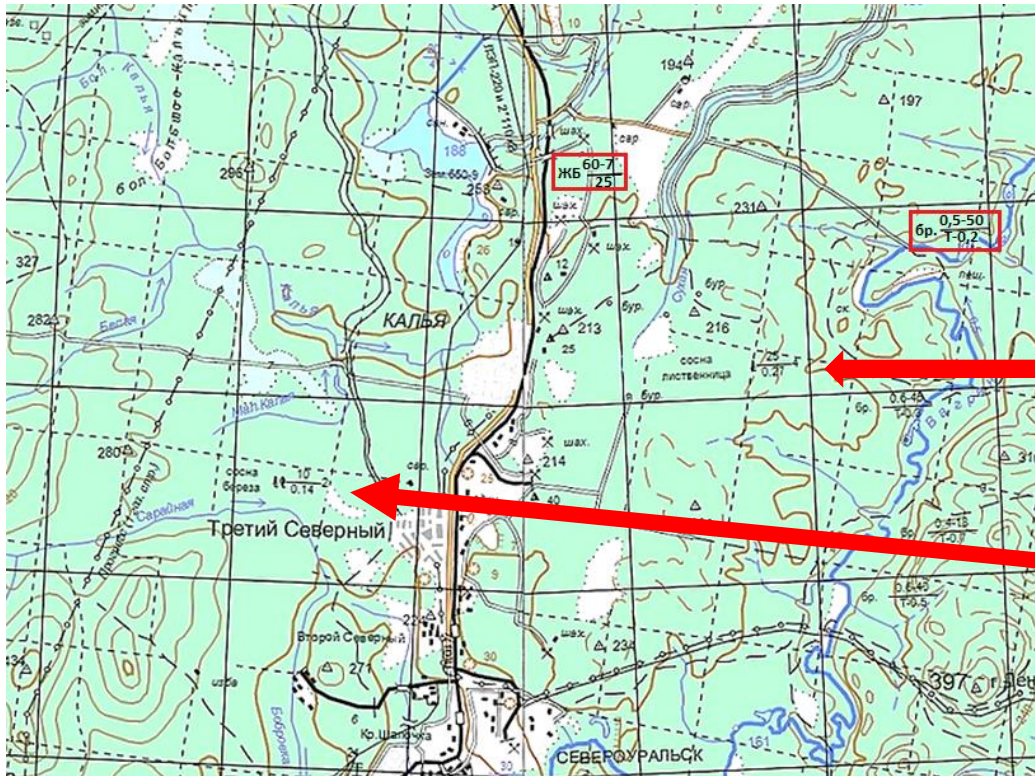
## Решение

Поскольку в задаче речь идет о 23 сентября, дне осеннего равноденствия, когда солнце находится в полдень в зените над экватором, то  $\delta = 0^{\circ}$ , поэтому этой величиной можно пренебречь и использовать формулу:  $h = 90^{\circ} - \phi$ , отсюда:  
 $h = 90^{\circ} - 47^{\circ} 16'$ ;  $h = 42^{\circ} 44'$ .  
 Ответ:  $42^{\circ} 44'$



# Задания по географической карте

**Задание 30.** Изучите фрагмент топографической карты окрестностей Североуральска Свердловской области. Ответьте на вопросы.



А. Определите состав древостоя и его основные характеристики к востоку от Кальи и к северо-западу от поселка Третий Северный. Объясните, с чем связаны различия.

К востоку от Кальи состав древостоя:

Сосна, лиственница. Характеристика древостоя: 25 м – высота, 0,27 м – диаметр, 4 м – расстояние между деревьями. (полный ответ - 1 б.)

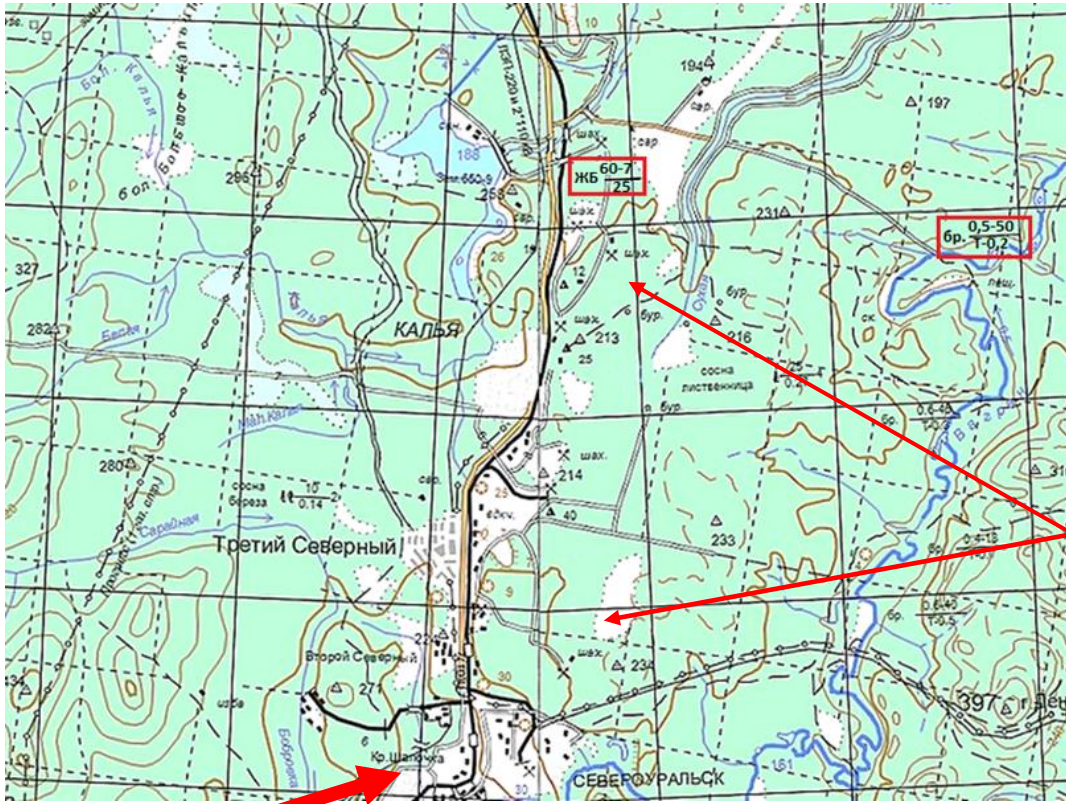
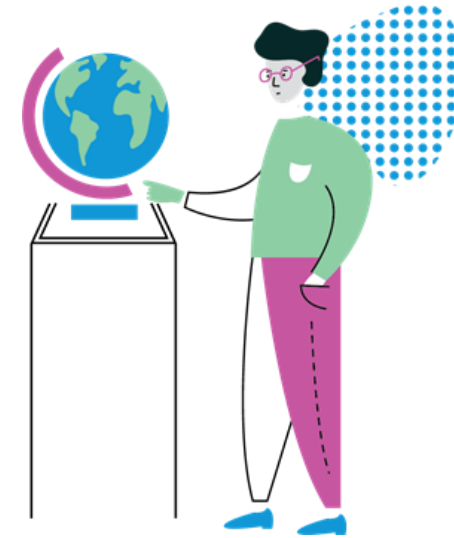
К СЗ от пос. Третий Северный:

Состав древостоя: сосна, береза

Характеристика древостоя: 15 м.- высота, 0,14 – диаметр, 2 м – расстояние между деревьями (1 б.)

Различия связаны с вырубкой леса для хозяйственных нужд. (1 б.)

# Задания по географической карте



**В.** Какое месторождение на карте носит название одного из персонажей сказки Ш. Перро? Что здесь добывают?  
Ответ: Красная шапочка. Бокситы

**Б.** Почему в восточной части фрагмента топографической карты истоки некоторых рек изображены пунктиром?  
Ответ: это суходолы (сухие долины, заполняющиеся талыми и дождевыми водами). (1 б.)

**Г.** Какие технические сооружения, изображенные на карте, связаны с добычей полезного ископаемого?  
Ответ: Шахты, карьеры, отвалы (2 б.)

**Е.** Мост: ЖБ – Материал постройки - железобетонный, 60 – длина моста (м), 7 – ширина проезжей части (м), 25 – грузоподъемность (т). (1 б.)

**Ж.** Брод: 0,5 – глубина (м), 50 – длина (м), Т – характер дна грунта – твердый, 0,2 – скорость течения (м/с). (1 б.)

# Задания на проверку широты географического кругозора. Разные источники информации



Кацусика Хokusай «Магазин Мицу на улице Суруга в Эдо» (1831)

Страна – Япония

Гора – Фудзи

Японские финансово-промышленные конгломераты – кэйрэцу

Эдо – Токио

Ветер дует с севера

Есть поговорка «Нет японского экономического чуда, есть самурайские традиции.»

Считается, что Toyota отпочковалась от Мицуи.



# Задания на проверку широты географического кругозора



И. Айвазовский. «Вид Константинополя и Босфора» (1856)

Ж. Курдистан (1 б.)

З. Тигр (1 б.)

И. Нефть (1 б.)

К. Германия/ФРГ(1 б.)



## Задание 26

А. Страна X - Турция (1 б.)

Б. Стамбул, Константинополь (2 б.)

В. Моря – Черное и Мраморное (1 б.)

Пролив Босфор (1 б.)

Перевод «Коровий/ бычий брод» (1 б.)

Другой объект – Оксфорд (1 б.)

Г. Речь о столицах Турции.

Третья столица – Стамбул (1 б.), четвертая – Анкара (1 б.)

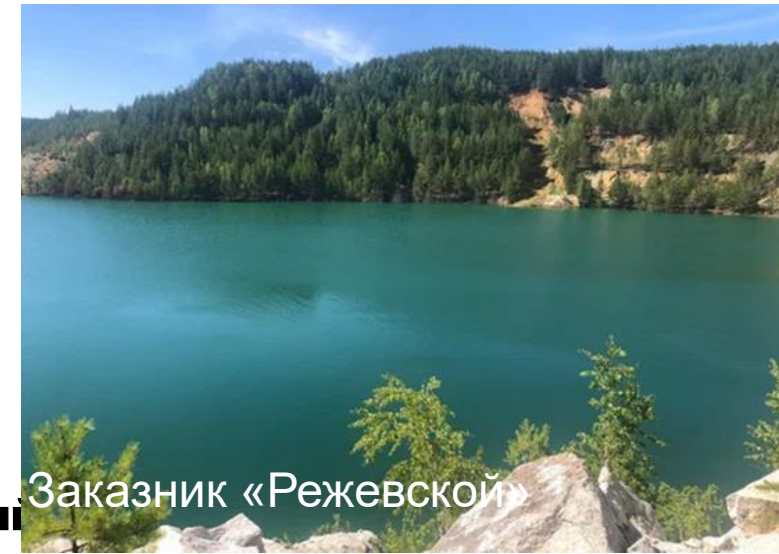
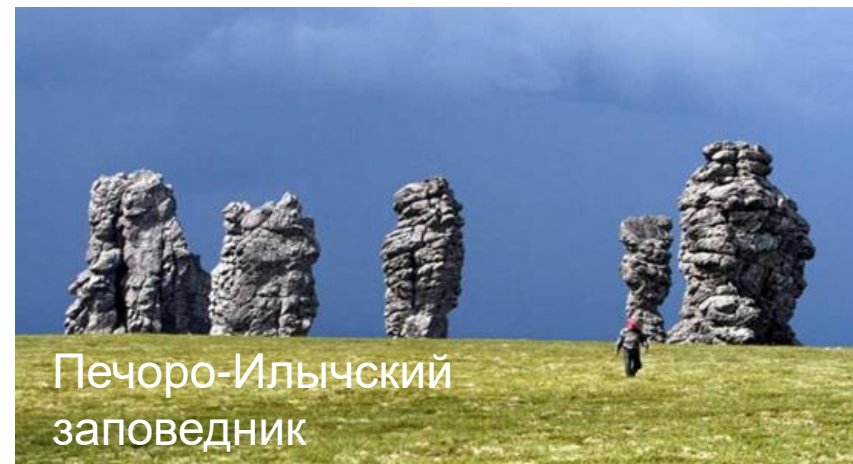
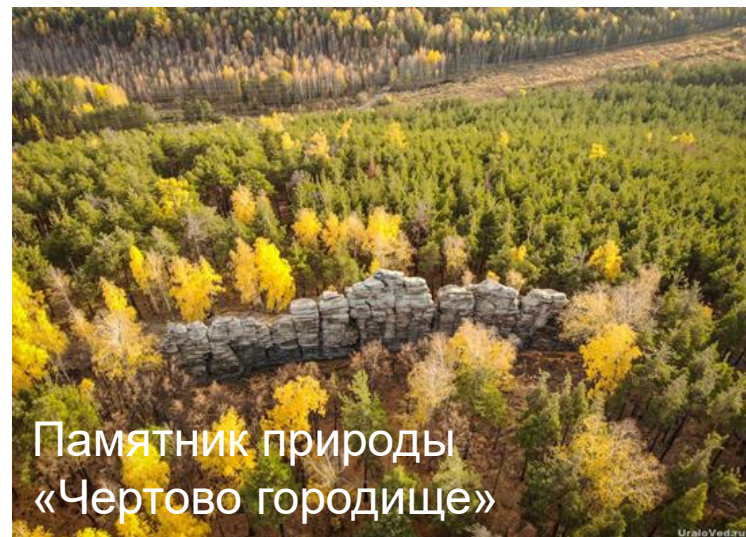
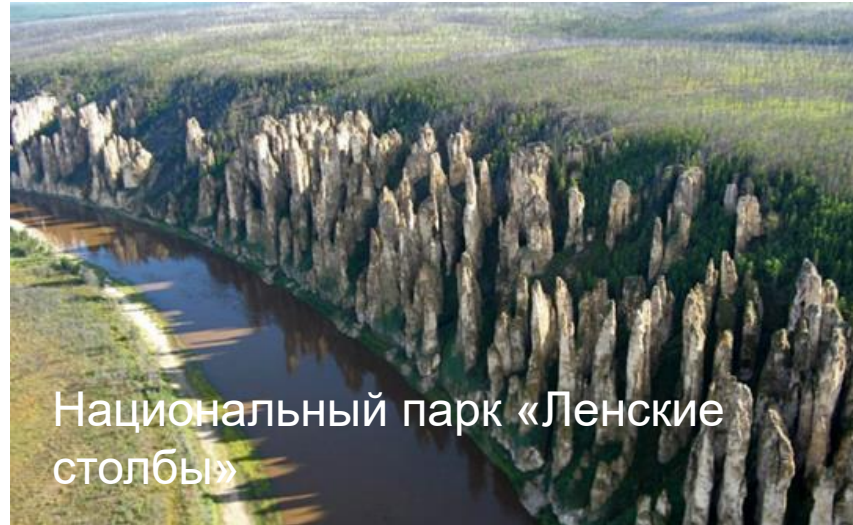
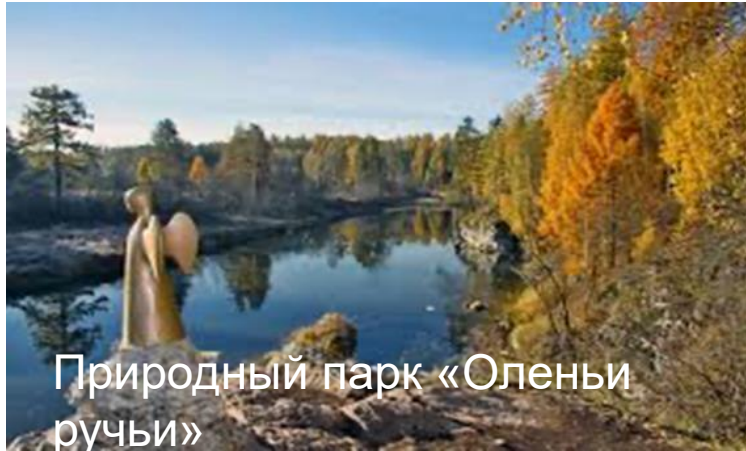
Д. Гора Арарат (1 б.)

Е. Гранат (1 б.)



# Задания на проверку географических знаний. Образ территории

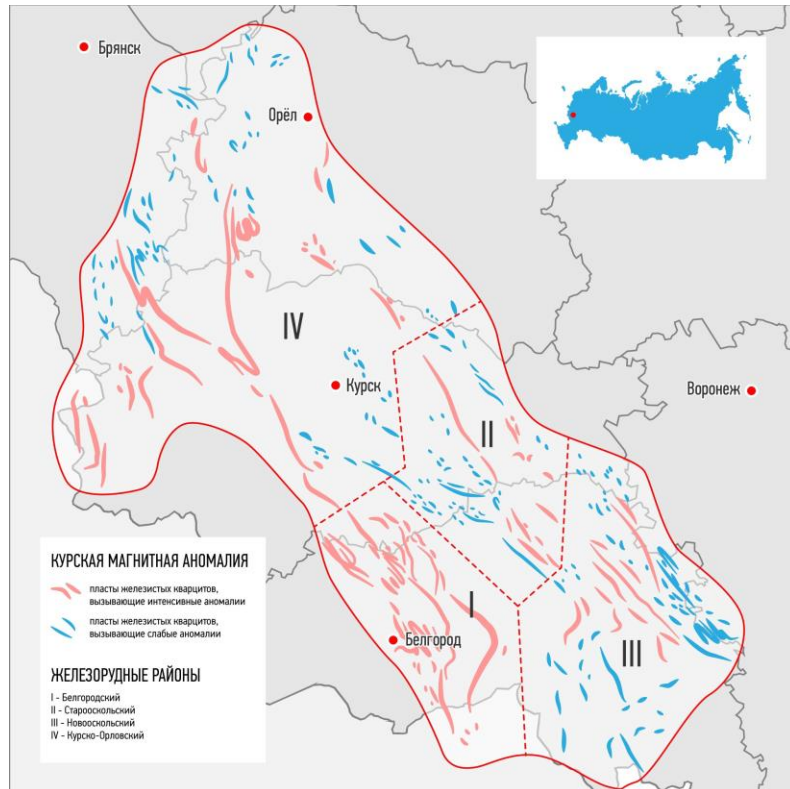
## Задание 29. Особо охраняемые природные территории Урала





# Описание географических объектов. Географический кругозор

**Задание 27.** Об этой группе месторождений в самом конце XIX в. так писал российский геофизик и метеоролог, заслуженный профессор Московского университета Эрнест Лейст: *«На всем белом свете нет ничего подобного. Ученые приезжали сюда, как в Кунсткамеру: здесь магнитная стрелка не показывает на север и юг, как следовало, а на восток и запад!»*



## КУРСКАЯ МАГНИТНАЯ АНОМАЛИЯ



Председатель Особой комиссии по изучению Курской магнитной аномалии, 1920-е гг.



Новолипецкий металлургический комбинат  
Топливо – кокс / коксующийся уголь

xv



# Желаю удачи!

