

## 5-6 класс

### Вариант 1

#### Задание 01

Укажите определение *технологии*:

**А** - Процесс создания человеком полезных изделий и услуг.

**В** - Вещество природы, на которое человек воздействует в процессе труда, или перерабатываемая человеком в процессе интеллектуального труда информация.

**С** - Часть природной среды, преобразованная, приспособленная людьми. Она возникла в результате их деятельности для удовлетворения их потребностей.

Правильный ответ - А

#### Задание 02

Здание Администрации города Екатеринбурга является образцом поздней советской неоклассики. Торцы здания выходят на улицу 8 Марта и Банковский переулок. Вход украшен парами трехчетвертных колонн коринфского ордера на постаментах, высотой в четыре этажа. Оси колонн продолжают в декоративных столбиках, установленных под кровлей и увенчанных декоративной скульптурой. На крыше здания размещается 16 скульптур, созданных скульпторами П. А. Сажиним и М. Д. Новаковским, посвященных Героям труда.

Рассмотрите предложенную скульптуру. **Укажите, представитель какой профессии на ней изображён.**



А - Врач

В - Инженер

С - Агроном

Д - Шахтер

Е - Писатель

F - Музыкант

G - Строитель

Н - Энергетик

I - Художник

Правильный ответ - D

### Задание 03

В современном мире человек заимствует у природы различные технологии и использует их для создания чего-то нового.

**Установите соответствие между изобретениями их природными аналогами.**

**А**



**Ласты**

**Б**



**Застежка «молния»**

**В**



**Снегоходная машина**

**Г**



**Бронежилет**

**Д**



**Подводные лодки**

1. А
2. Б
3. В
4. Г
5. Д



**А -**  
**Лягушка**



**В -**  
Строение пера птицы



**С -**  
Пингвин



**Д -**  
Прочная паучья нить



**Е -**  
Рыбы

Правильный ответ - А-1 В-2 С-3 D-4 Е-5

#### Задание 04

Укажите, из чего состоят персональные данные:

А - Медицинские диагнозы

В - Домашний адрес и номер телефона

С - Сведения об образовании, фотографии

Д - Все перечисленное

Правильный ответ - Д

### Задание 05

**Решите задачу.**

При передаче показаний электросчётчика Таня узнала, что её семья за август 2022 года потребила 60 кВт•ч электроэнергии. У Таниной семьи установлен одноставочный электросчётчик. Определите, сколько нужно будет заплатить за потреблённую электроэнергию, если у Тани дома стоит газовая плита.

**Ответ впишите в поле для ответа в рублях и копейках.**

	С 01.01.2022 по 30.06.2022 за 1 кВт•ч	С 01.07.2022 по 31.12.2022 за 1 кВт•ч
Одноставочный учёт с применением одноставочного тарифа	5 руб. 92 коп.	6 руб. 17 коп.

Правильный ответ - 370 руб. 20 коп.

### Задание 06

В своей практической деятельности человек использует инструменты и оборудование.

**Укажите, что относится к оборудованию:**

А - Сверлильный станок

В - Отвертка

С - Ножницы

Д - Иголка

Е - Швейная машина

Ф - Парогенератор

Правильный ответ - А, Е, Ф

### Задание 07

Решите ребус.



*В поле для ответа впишите только одно слово в именительном падеже.*

Правильный ответ - Крючок

### Задание 08

Укажите, чем является крючок для вязания:

- А - Инструментом
- В - Материалом
- С - Элементом декора
- Д - Пищевым продуктом

Правильный ответ - А

### Задание 09

Укажите, к какому виду художественной росписи относится изделие, изображённое на рисунке:



А - Гжельская роспись

В - Мезенская роспись

С - Городецкая роспись

Д - Жостовская роспись

Е - Хохломская роспись

Ф - Семикаракорская роспись

Правильный ответ - В

### Задание 10

**Отгадайте загадку:**

«Лёгкий, а не пух, мягкий, а не мех, белый, а не снег, но оденет всех».

Разгадка - название сырья растительного происхождения.

***В поле для ответа напишите только одно слово в именительном падеже.***

Правильный ответ - Хлопок

### Задание 11

**Укажите все материалы, сырьём для производства которых является растение хлопчатник.**

А - Ситец

В - Фланель

С - Шерсть

Д - Капрон

Е - Джинс

Правильный ответ - А, В, Е

### Задание 12

**Впишите в поле для ответа пропущенное слово.**

На картине казахстанского художника Кастеева, написанной в 1935 году изображен процесс сбора урожая - белого золота Казахстана на

\_\_\_\_\_ поле.



Правильный ответ - Хлопковом /Хлопковое

### Задание 13

Основой правильного расположения кухонных элементов, сантехники, функциональных зон является «рабочий треугольник».

**Укажите, что в него входит:**

**А** - Раковина, холодильник, посудомоечная машина

**В** - Мойка, холодильник, плита

**С** - Кухонный комбайн, холодильник, плита

Правильный ответ - В

### Задание 14

Эта бытовая техника появилась одной из первых.

**Впишите в поле для ответа, что пришло ей на смену.**





Правильный ответ - Стиральная машина

### Задание 15

Внимательно рассмотрите рисунки, изображающие национальные костюмы разных народов.



Укажите тот, на котором изображена одежда, которую могла носить Аленушка, героиня русской народной сказки «Сестрица Аленушка и братец Иванушка».

А - А

**В - Б**

**С - В**

Правильный ответ - А

### **Задание 16**

Известная поговорка гласит: «Своя рубашка ближе к телу».

**Что это означает?**

*Укажите все правильные ответы.*

**А** - Необходимость сохранять скромность, не быть высокомерным.

**В** - Собственное благополучие важнее благополучия других людей.

**С** - Важность доброты и помощи другим.

**Д** - Личные вещи и собственность имеют большую ценность и приоритет для человека.

Правильный ответ - В, Д

### **Задание 17**

**Укажите правильный ответ.**

Какие из предложенного списка машинные иглы самые толстые?

**А** - 80

**В** - 70

**С** - 90

**Д** - 110

**Е** - 130

Правильный ответ - Е

### **Задание 18**

Вам предстоит приготовить блюдо на обед. На картинке представлены ингредиенты этого блюда.

**Впишите в поле для ответа названия этого блюда и ингредиента, которого не хватает.**



Правильный ответ - Паста «Карбонара», сыр

### Задание 19

**Расположите технологические операции приготовления пасты «Карбонара» в правильном порядке.**

- A - Бекон нарезать небольшими кусочкам.
- B - Бекон обжарить, чтобы вытопился жир.
- C - Добавить сливки к бекону.
- D - Отварить спагетти и выложить к бекону.
- E - Добавить к пасте желтки.
- F - Посыпать тертым сыром.
- G - Подавать в горячем виде.

Правильный ответ - A-1 B-2 C-3 D-4 E-5 F-6 G-7

### Задание 20

**Установите соответствие между названиями блюд и их изображениями.**

1. Пирожное «Картошка»
2. Пирожное «Муравейник»
3. Маффины



**A -**



**B -**



**C -**

Правильный ответ - А-1 В-2 С-3

## Вариант 2

### Задание 01

Укажите определение *технологии*:

**А** - Совокупность приёмов и способов получения, обработки или переработки сырья, материалов, полуфабрикатов или изделий при производстве продукции.

**В** - Вещество природы, на которое человек воздействует в процессе труда, или перерабатываемая человеком в процессе интеллектуального труда информация.

**С** - Процесс «трансляция» сформировавшихся в городах высших культурных образцов за пределы городов.

Правильный ответ - А

### Задание 02

Здание Администрации города Екатеринбурга является образцом поздней советской неоклассики. Торцы здания выходят на улицу 8 Марта и Банковский переулок. Вход украшен парами трехчетвертных колонн коринфского ордера на постаментах, высотой в четыре этажа. Оси колонн продолжают в декоративных столбиках, установленных под кровлей и увенчанных декоративной скульптурой. На крыше здания размещается 16 скульптур, созданных скульпторами П. А. Сажиним и М. Д. Новаковским, посвященных Героям труда. Рассмотрите предложенную скульптуру.

**Укажите, представитель какой профессии на нём изображён.**



А - Врач

В - Инженер

С - Агроном

Д - Шахтер

Е - Писатель

Ф - Музыкант

Г - Строитель

И - Энергетик

К - Художник

Правильный ответ - Г

### Задание 03

В современном мире человек заимствует у природы различные технологии и использует их для создания чего-то нового.

**Установите соответствие между изобретениями и их природными аналогами.**

А



Буровые машины

Б



Олимпийские плавательные костюмы

В



Мощный светодиод

Г



Застежка «липучка»

Д



Роботизированная рука

1. А
2. Б
3. В
4. Г
5. Д



**А -**  
Дождевой червь



**В -**  
Акуля кожа



**С -**  
Светлячки



**Д -**  
Колючки растений



**Е -**  
Хобот слона

Правильный ответ - А-1 В-2 С-3 D-4 Е-5

#### Задание 04

Укажите, из чего состоят персональные данные:

А - Медицинские диагнозы

В - Домашний адрес и номер телефона

С - Сведения об образовании, фотографии

D - Все перечисленное

Правильный ответ - D

#### Задание 05

Решите задачу.

При передаче показаний электросчётчика Таня узнала, что её семья за март 2022 года потребила 60 кВт•ч электроэнергии. У Таниной семьи установлен однотарифный электросчётчик. Определите, сколько нужно будет заплатить за потреблённую электроэнергию, если у Тани дома стоит газовая плита.

Впишите ответ в поле для ответа *в рублях и копейках*.

	С 01.01.2022 по 30.06.2022 за 1 кВт•ч	С 01.07.2022 по 31.12.2022 за 1 кВт•ч
Однотарифный учёт с применением одноставочного тарифа	5 руб. 92 коп.	6 руб. 17 коп.

Правильный ответ - 355 руб. 20 коп.

#### Задание 06

Укажите все правильные ответы.

В своей практической деятельности человек использует инструменты и оборудование. **Что относится к инструментам?**

А - Сверлильный станок

В - Отвертка

С - Ножницы

D - Иголка



Е - Швейная машина

Ф - Парогенератор

Правильный ответ - В, С, D

### Задание 07

Решите ребус.



*В поле для ответа впишите только одно слово в именительном падеже.*

Правильный ответ - Булавка

### Задание 08

Укажите, чем является портновская булавка:

А - Материалом

В - Инструментом

С - Оборудованием

Д - Пищевым продуктом

Правильный ответ - В

### Задание 09

Укажите, к какому виду художественной росписи относится изделие, изображённое на рисунке:



А - Гжельская роспись

В - Мезенская роспись

С - Городецкая роспись

Д - Жостовская роспись

Е - Хохломская роспись

F - Семикаракорская роспись

Правильный ответ - Е

### Задание 10

**Отгадайте загадку:**

«Не огонь, а жжётся, в руки не даётся».

Разгадка - название сырья растительного происхождения.

***В поле для ответа напишите только одно слово в именительном падеже.***

Правильный ответ - Крапива

### Задание 11

**Укажите все материалы, сырьём для производства которых является растение крапива.**

А - Ткань

В - Пластмасса

С - Бумага

Д - Кирпич

Е - Шпагат

Правильный ответ - А, С, Е

### Задание 12

**Впишите в поле для ответа пропущенное слово.**

В сказке Андерсена героиня из крапивы сплела братьям изделия \_\_\_\_\_, чтобы освободить их от колдовских чар.



Правильный ответ - Рубашки/ Рубашка

### Задание 13

В зависимости от формы помещения и площади кухни используют различные варианты планировки кухни.

**Укажите, какая модель планировки будет идеальным решением для узкой кухни.**

А - Параллельная

В - Г- образная

С - Линейная

Правильный ответ - С

### Задание 14

Эта бытовая техника появилась одной из первых.  
Впишите в поле для ответа, что пришло ей на смену.



Правильный ответ - Паровой утюг/Утюг

### Задание 15

Внимательно рассмотрите рисунки, изображающие национальные костюмы разных народов России.

**А**



**Б**



**В**



Укажите костюм народов Кавказа.

**А - А**

**В - Б**

**С - В**

Правильный ответ - А

### **Задание 16**

Известная поговорка гласит: «Два сапога – пара».

**Что это означает?**

*Укажите все правильные ответы.*

**А** - Оба сапога шились на левую ногу

**В** - Оба сапога шились на правую ногу

**С** - Сапоги шились на правую и левую ногу

**Д** - Сапоги шились одинаковыми на обе ноги

Правильный ответ - А, Д

### **Задание 17**

**Укажите один правильный ответ.**

Какие из предложенного списка самые тонкие нитки?

**А** - 80

**В** - 40

**С** - 60

**Д** - 10

**Е** - 30

Правильный ответ - А

### **Задание 18**

Вам предстоит приготовить салат. На картинке представлены ингредиенты этого блюда.

**Впишите в поле для ответа названия *салата* и *ингредиента*, которого не хватает.**



Правильный ответ - Салат «Цезарь», помидоры

### Задание 19

Расположите технологические операции приготовления салата «Цезарь» в правильном порядке.

- А - Куриную грудку обжарить до получения румяной корочки.
- В - Готовую грудку нарезать на полоски (поперек волокон).
- С - Вареные яйца и помидоры разрезать пополам.
- Д - Листья салата выложить на глубокое блюдо, полить заправкой.
- Е - Сверху выложить полоски куриной обжаренной грудки, помидоры, яйца и натертый пармезан.
- Ф - Полить всё заправкой.
- Г - Сверху выложить сухарики.

Правильный ответ - А-1 В-2 С-3 Д-4 Е-5 Ф-6 Г-7

### Задание 20

Установите соответствие между названиями блюд и их изображениями.

1. Канапе
2. Тарталетки
3. Бутерброд



A -



B -



C -

Правильный ответ - А-1 В-2 С-3

## 7-8 класс

### Вариант 1

#### Задание 01

Укажите определение *техносферы*:

**А** - Процесс создания человеком полезных изделий и услуг.

**В** - Вещество природы, на которое человек воздействует в процессе труда, или перерабатываемая человеком в процессе интеллектуального труда информация.

**С** - Часть природной среды, преобразованная, приспособленная людьми. Она возникла в результате их деятельности для удовлетворения их потребностей.

Правильный ответ - С

#### Задание 02

Установите соответствие между изображениями и наименованиями агрокультуры:

1. Белокочанная капуста
2. Кольраби
3. Цветная капуста
4. Пекинская капуста
5. Капуста брокколи



**А** -





**В -**



**С -**



**Д -**



**Е -**

Правильный ответ - А-1 В-2 С-3 D-4 Е-5

### Задание 03

Укажите, с помощью какого оборудования создано данное изделие:



**A** - лазерно-гравировальный станок

**B** - 3-х осевой фрезерный станок с ЧПУ

**C** - 2-х осевой токарный станок с ЧПУ

**D** - 3D-принтер

Правильный ответ - D

### Задание 04

Укажите, что из перечисленного отличает сетевые черви от других видов вредоносного ПО:

**A** - способность маскироваться под полезные программы

**B** - способность распространяться по компьютерной сети через уязвимости в сетевом ПО

**C** - способность выполнять деструктивные действия без ведома пользователя

**D** - способность заражать исполняемые файлы, внедряя в них свой программный код

Правильный ответ - B

## Задание 05

**Решите задачу.**

При передаче показаний электросчётчика Таня узнала, что её семья за август 2023 потребила 30 кВт•ч электроэнергии в период Т1 и 10 кВт•ч в период Т2. У Таниной семьи установлен двухтарифный электросчётчик. Определите, сколько нужно будет заплатить за потреблённую электроэнергию, если у Тани дома стоит газовая плита.

**Ответ впишите в поле для ответа в рублях и копейках.**

	С 01.01.2023 по 30.06.2023 за 1 кВт•ч	С 01.07.2023 по 31.12.2023 за 1 кВт•ч
Однотарифный учёт с применением одноставочного тарифа	5 руб. 92 коп.	6 руб. 17 коп.
Двухтарифный учёт с применением тарифа, дифференцированного по зонам суток		
дневная зона Т1 (7.00-23.00)	6 руб. 81 коп.	7 руб. 10 коп.
ночная зона Т2 (23.00-7.00)	2 руб. 48 коп.	2 руб. 69 коп.

Правильный ответ - 239 руб. 90 коп.

## Задание 06

**Впишите в поле для ответа название пряности.**

Семена этого растения добавляют, как пряную приправу для ароматизации хлеба и кондитерских изделий, в маринады.



Правильный ответ - кориандр, семена кориандра

## Задание 07

Вставьте недостающие слова в технологию приготовления овсяного печенья. Установите соответствие между предложением с пропущенным словом и верным ответом.



1. Просеять \_\_\_\_\_;
2. Масло комнатной температуры взбить с \_\_\_\_\_;
3. Добавить ванилин, \_\_\_\_\_ муку;
4. Перемешать до однородной \_\_\_\_\_;
5. Положить \_\_\_\_\_ и перемешать;
6. Тесто разделить на небольшие кусочки, скатать из них шарики и выложить на противень;
7. Поставить противень в духовку, нагретую до 180 градусов С, выпекать 15 минут.

А - муку

В - сахаром

С - разрыхлитель

Д - массы

Е - хлопья

Правильный ответ - А-1 В-2 С-3 Д-4 Е-5

### Задание 08

Вы планируете испечь пирожки с луком.

**Укажите основные ингредиенты для приготовления дрожжевого теста.**

А - мука

В - дрожжи

С - кефир

Д - лук

Правильный ответ - А, В

## **Задание 09**

**Укажите продукты, которые относятся к кисломолочным:**

**А** - ряженка

**В** - сливки

**С** - сливочное масло

**Д** - кефир

**Е** - варенец

**Ф** - маргарин

**Г** - молоко

**Н** - обезжиренное молоко

**І** - творог

**Ј** - йогурт

Правильный ответ - А, Д, Е, І, Ј

## **Задание 10**

**Установите соответствие между названием сладких блюд и характеристикой требований к их качеству:**

1. Пудинг
2. Компот
3. Желе
4. Суфле
5. Мусс

**А** - поджаренная корочка, мягкая нежная консистенция

**В** - жидкая основа прозрачная; плоды мягкие, но не разваренные

**С** - изделие студнеобразное, прозрачное (исключая молочное)

**Д** - изделие пышное со светло-коричневой корочкой

**Е** - куски блюда мелкопористые, пышные

Правильный ответ - А-1 В-2 С-3 D-4 Е-5

### Задание 11

**Впишите в поле для ответа элемент женского костюма.**

Обязательный элемент как повседневного, так и праздничного традиционного женского костюма. Именно передник с богатой вышивкой был отличительной чертой местной женской одежды. Он был изготовлен из полотнища такни, вышитый и украшенный оборками или кружевами.



Правильный ответ - Запон

### Задание 12

**Укажите правильный ответ.**

*Нити основы характерны признаками:*

**А** - прочная, гладкая, ровная, проходит поперек ткани

**В** - прочная, тонкая, гладкая, прямая, равномерная по толщине, сильно скрученная, жёсткая, проходит вдоль ткани

**С** - мягкая, пушистая, извитая, определяет длину ткани

**Д** - прочная, тонкая, гладкая, прямая, сильно скрученная, жёсткая, определяет ширину ткани

Е - гладкая, прочная, жесткая, мало растягивается, соединяет кромки ткани

Правильный ответ - В

### Задание 13

**Укажите правильный ответ.**

*По приведенному ниже описанию определите, о каком стиле идет речь:*

«Это современный стиль одежды с использованием элементов национального костюма. Костюмы в этом стиле шьются из натуральных тканей естественных расцветок. Для отделки изделий используется кружево, мережка, вышивка, рюши, шнуровка, плетение. Встречаются аппликация и лоскутная техника. Способы кроя и предметы одежды рациональной простой формы, дающей ощущение свободы, близости к природе. Обычно это широкие длинные юбки или платья, блузы с сильно присборенными у проймы рукавами. В качестве дополнений используются большие платки с кистями, маленькие пестрые сумочки-кисеты».

А - романтический

В - фольклорный

С - исторический

Д - традиционный

Е - аутентичный

Правильный ответ - В

### Задание 14

**Впишите в поле для ответа название детали швейной машины, которая отмечена красным кружком на иллюстрации:**



Правильный ответ - Регулятор строчки

### Задание 15

Укажите группу машинных швов, к которой относятся швы с кантом:

А - соединительные

В - краевые

С - отделочные

Д - настрочные

Правильный ответ - В

### Задание 16

Установите соответствие между видами юбок (по конструкции) и их изображениями:

1. Прямая
2. Коническая
3. Клиньевая



А -





**В -**



**С -**

Правильный ответ - А-1 В-2 С-3

### **Задание 17**

**Впишите в поле для ответа промысел, о котором говорится в тексте.**  
Старинный русский народный промысел, который появился в XVII и существует до сих пор, хотя число мастеров в наше время сократилось. Он представляет собой декоративную роспись деревянной мебели, шкатулок, посуды, выполненную яркими красками на чёрном фоне.

Правильный ответ - хохлома

## Задание 18

Установите соответствие между изображениями и техникой выполнения изделий:

1



2



3



4



5



6



А - пэчворк

В - вышивка крестом

С - вышивка гладью

Д - ковроткачество

Е - вязание крючком

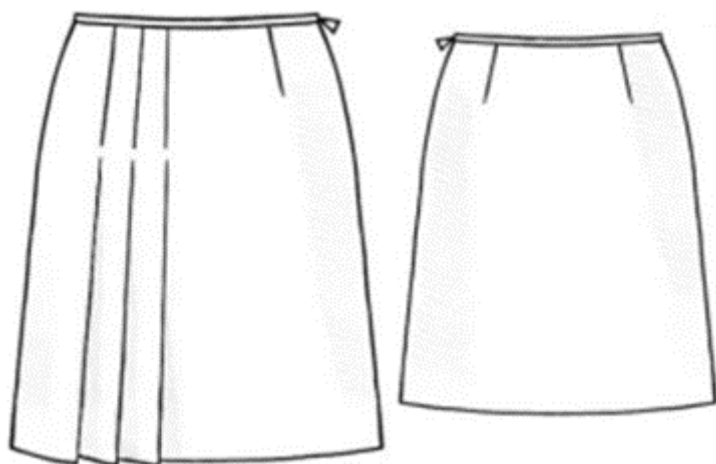
Ф - вязание спицами

Правильный ответ - А-1 В-2 С-3 Д-4 Е-5 Ф-6

## Задание 19

Укажите правильный ответ.

Найди ошибку в описании модели юбки.



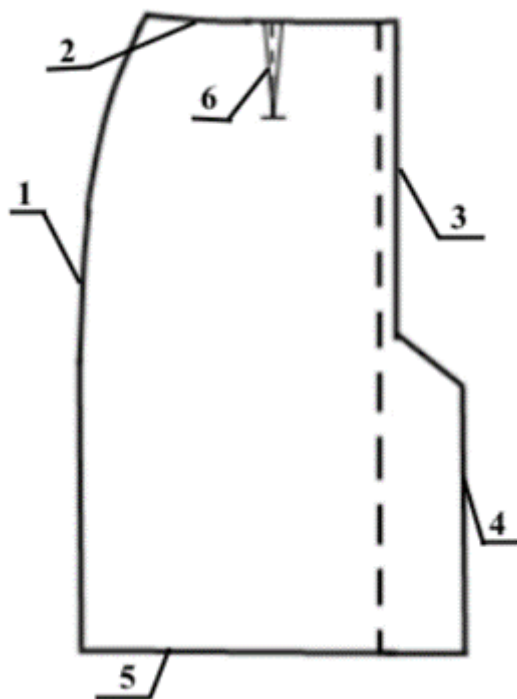
**А** - Юбка расширена к низу. На переднем полотнище юбки расположены три встречные складки. Застежка расположена в боковом шве. Пояс притачной, шириной 2,5 см.

**В** - Юбка расширена к низу. На переднем полотнище юбки расположены три односторонние складки. В боковом шве расположена потайная тесьма – «молния». Верх юбки обработан притачным поясом.

Правильный ответ - В

### Задание 20

**Установите соответствие между срезами деталей кроя (заднее полотнище юбки) и их названиями.**



**А** - боковой срез

**В** - верхний срез

**С** - средний срез заднего полотнища

**Д** - срез шлицы

**Е** - срез низа

**F** - таллиевая вытачка заднего полотнища

Правильный ответ - А-1 В-2 С-3 D-4 Е-5 F-6

### **Задание 21**

**Впишите в поле для ответа пропущенное слово.**

\_\_\_\_\_ предназначены для облегания фигуры в области талии и бедер. Их количество зависит от модели и фигуры заказчика. Их стачивают от среза талии; заутюживают, как правило, в сторону середины детали.

Правильный ответ - Вытачки

### **Задание 22**

**Укажите правильный ответ.**

В шитье термин «дублирование» означает:

**А** - соединение деталей машинной строчкой

**В** - соединение деталей, которые затем необходимо вывернуть швом внутрь

**С** - соединение двух деталей, наложенных одна на другую, стежками временного назначения

**Д** - соединение деталей с термоклеевыми прокладочными материалами по всей поверхности

Правильный ответ - D

### **Задание 23**

**Укажите все верные утверждения:**

**А** - На тканях с направленным рисунком, ворсом или блестящей поверхностью выкройки раскладывают в одном направлении.

**В** - Чтобы изделие меньше вытягивалось в процессе носки и не теряло своей формы, при раскладке выкройки на ткани нужно следить, чтобы направление долевой нити ткани и на выкройке совпадали.

**С** - Расстояние между булавками — 10 см. На закруглённых участках и на скользкой ткани булавки вкалывают реже.

Правильный ответ - А, В

### **Задание 24**

*О какой технике идет речь?*

Эти специальные инструменты используются в кулинарии для художественной резки овощей и фруктов.



**Впишите в поле для ответа название техники обработки фруктов и овощей для сервировки стола.**

Правильный ответ - Карвинг

### **Задание 25**

**Укажите правильный ответ.**

К какому типу профессий по принятой классификации относится профессия Веб-дизайнер?

**А** - человек – знаковая система

**В** - человек – природа

**С** - человек – техника

**Д** - человек – художественный образ

Е - человек – человек

Правильный ответ - D

## Вариант 2

### Задание 01

Укажите определение *техносферы*:

**А** - Совокупность приёмов и способов получения, обработки или переработки сырья, материалов, полуфабрикатов или изделий при производстве продукции.

**В** - Вещество природы, на которое человек воздействует в процессе труда, или перерабатываемая человеком в процессе интеллектуального труда информация.

**С** - Часть природной среды, преобразованная, приспособленная людьми. Она возникла в результате их деятельности для удовлетворения их потребностей.

Правильный ответ - С

### Задание 02

Установите соответствие между изображением и наименованием агрокультуры.

1. Черемша (Колба, или Лук медвежий, Дикая чеснок)
2. Лук репчатый
3. Чеснок
4. Лук декоративный
5. Лук-порей (жемчужный лук)



А -



**В -**



**С -**



**Д -**

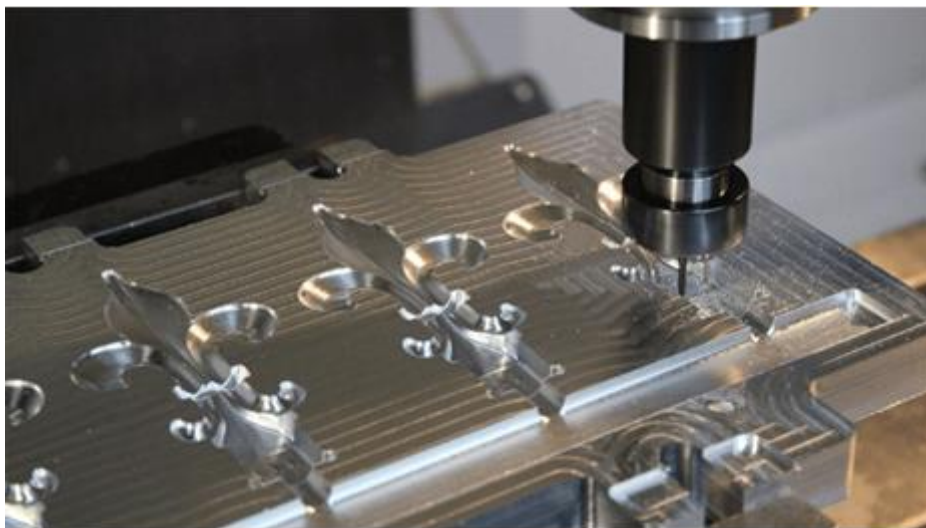


**Е -**

Правильный ответ - А-1 В-2 С-3 D-4 Е-5

### Задание 03

Укажите, с помощью какого оборудования создано данное изделие:



**A** - Лазерно-гравировальный станок

**B** - 3-х осевой фрезерный станок с ЧПУ

**C** - 2-х осевой токарный станок с ЧПУ

**D** - 3D-принтер

Правильный ответ - B

### Задание 04

**Что из перечисленного отличает сетевые черви от других видов вредоносного ПО?**

**A** - способность сетевого ресурса совершать подлог с целью получения персональных данных

**B** - способность распространяться по компьютерной сети через уязвимости в сетевом ПО

**C** - способность выполнять деструктивные действия без информирования об этом пользователя

**D** - способность заражать используемые программы, внедряя в них свой программный код

Правильный ответ - B



## Задание 05

**Решите задачу.**

При передаче показаний электросчётчика Таня узнала, что её семья за март 2023 потребила 30 кВт•ч электроэнергии в период Т1 и 10 кВт•ч в период Т2. У Таниной семьи установлен двухтарифный электросчётчик. Определите, сколько нужно будет заплатить за потреблённую электроэнергию, если у Тани дома стоит газовая плита.

**Ответ впишите в поле для ответа в рублях и копейках.**

	С 01.01.2023 по 30.06.2023 за 1 кВт•ч	С 01.07.2023 по 31.12.2023 за 1 кВт•ч
Однотарифный учёт с применением одноставочного тарифа	5 руб. 92 коп.	6 руб. 17 коп.
Двухтарифный учёт с применением тарифа, дифференцированного по зонам суток		
дневная зона Т1 (7.00-23.00)	6 руб. 81 коп.	7 руб. 10 коп.
ночная зона Т2 (23.00-7.00)	2 руб. 48 коп.	2 руб. 69 коп.

Правильный ответ - 229 руб. 10 коп.

## Задание 06

**Впишите в поле для ответа название специи.**

Эта специя имеет неповторимый яркий аромат. Ее добавляют в сбитень, травяной чай. Используется в приготовлении вегетарианских блюд.



Правильный ответ - Бадьян

### Задание 07

Вставьте недостающие слова в технологию приготовления овощного рагу. Установите соответствие между предложением с пропущенным словом и верным ответом.



1. Лук нарезать \_\_\_\_\_;
2. Перец, тыкву, кабачки, грибы, перец и \_\_\_\_\_ нарезать кусочками и обжарить в сковороде;
3. Добавить в сковороду \_\_\_\_\_ и протушить до готовности;
4. Перед подачей на стол посыпать готовое блюдо \_\_\_\_\_.

1. 1
2. 2
3. 3
4. 4

**A** - кубиками

**B** - морковь

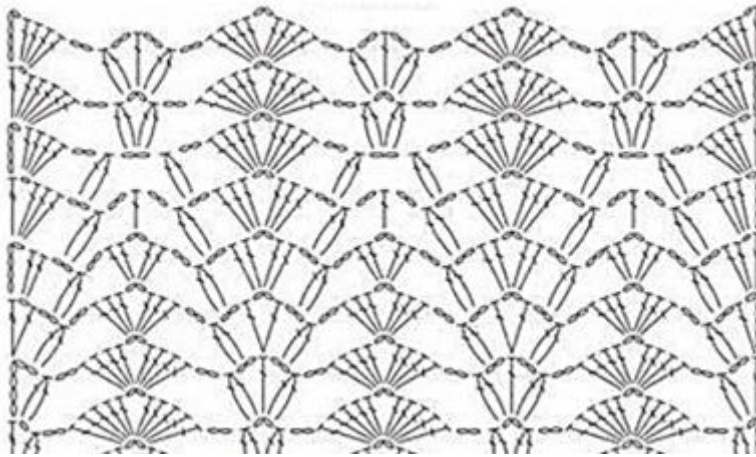
**C** - томатный сок

**D** - зеленью

Правильный ответ - A-1 B-2 C-3 D-4

### Задание 08

Укажите название декоративно-прикладного искусства, в котором используются схемы, подобные изображённой на рисунке:



А - вышивка гладью

В - вышивка крестом

С - пэчворк

Д - вязание крючком

Е - вязание спицами

Ф - батик

Правильный ответ - Д

### Задание 09

**Укажите продукты, которые относятся к молочным:**

А - ряженка

В - сливки

С - сливочное масло

Д - кефир

Е - мороженое-пломбир

Ф - варенец

Г - молоко

Н - йогурт

І - творог

**Ж** - маргарин

Правильный ответ - В, С, Е, G

### **Задание 10**

**Установите соответствие между видами блюд из круп с правилами их подачи:**

1. Рассыпчатая каша
2. Вязкая каша
3. Биточки
4. Холодная каша
5. Запеканка

**А** - С маслом, различными соусами

**В** - С маслом, вареньем, сахаром, медом

**С** - порционно со сметаной, различными соусами

**Д** - С сахаром, сливками, молоком

**Е** - Нарезают кусочками прямоугольной или квадратной формы

Правильный ответ - А-1 В-2 С-3 D-4 Е-5

### **Задание 11**

**Впишите в поле для ответа название элемента женского русского народного костюма, разновидности юбки, состоящей из нескольких сшитых или частично сшитых между собой полотнищ ткани, собранных у пояса на шнур с украшенным подолом.**



Правильный ответ - Понева

### Задание 12

Сопоставьте вид ткани с ее основными недостатками:

1. Хлопковая
2. Льняная
3. Шелковая
4. Шерстяная

**А** - Относительно быстро выцветает, быстрее других натуральных материалов изнашивается.

**В** - Ткань сильно мнется, требует больших усилий при глажке, одежда не тянется.

**С** - При длительном воздействии прямых солнечных лучей теряет яркость. При попадании жидкости на одежду остаются разводы. Вещи требуют деликатного ухода.

**Д** - При нарушении температурных режимов стирки вещи дают сильную усадку, требуются специальные средства для стирки.

Правильный ответ - А-1 В-2 С-3 Д-4

### Задание 13

**Определите, о каком стиле говорится в тексте, укажите правильный ответ.**

Дизайнеры утверждают, что этот стиль в одежде может быть женственным и современным. Непринужденность и комфорт, природная палитра и натуральные ткани. Примеры цветов — все оттенки коричневого, бежевый, серый, оливковый, белый, молочный; материалов — лен, сатин, вязаный трикотаж, кожа, замша.

**А** - винтажный

**В** - кантри

**С** - минимализм

**Д** - авангардный

**Е** - романтический

Правильный ответ - В

### Задание 14

**Впишите в поле для ответа название детали швейной машины, которая отмечена зеленым кружком на иллюстрации:**



Правильный ответ - Рычаг обратного хода

### Задание 15

Укажите правильный ответ.

К какой группе машинных швов относятся рельефный шов?

А - соединительные

В - краевые

С - отделочные

Д - трикотажные

Правильный ответ - С

### Задание 16

Из предложенных моделей юбок укажите конические:



А -



В -



С -



Д -

Правильный ответ - В, С

### Задание 17

Укажите рисунки, на которых изображены изделия, выполненные в технике городецкой росписи.

А



Б



В



Г



Д



Е



А - А

В - Б

С - В

Д - Г

Е - Д

Ф - Е



Правильный ответ - А, D, F

### Задание 18

Вы планируете испечь торт «Наполеон».

- 1) Впишите в поле для ответа **название крема**, который готовят для этого торта.
- 2) Выпишите **основные ингредиенты** для приготовления этого вида крема из данных: *молоко, яйца, масло, вода, мука.*

Правильный ответ - Заварной, заварной крем; молоко, яйца, масло, мука

### Задание 19

Укажите все верные ответы.

Отделкой юбок могут служить:

А - рельефы

В - кнопки

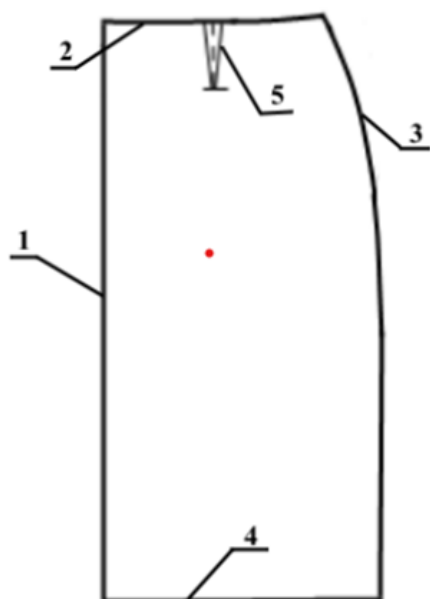
С - кокетки

Д - крючки

Правильный ответ - А, С

### Задание 20

Установите соответствие между срезами деталей кроя (переднее полотнище юбки) и их названиями.



**А** - середина переднего полотнища

**В** - верхний срез

**С** - боковой срез

**Д** - срез низа

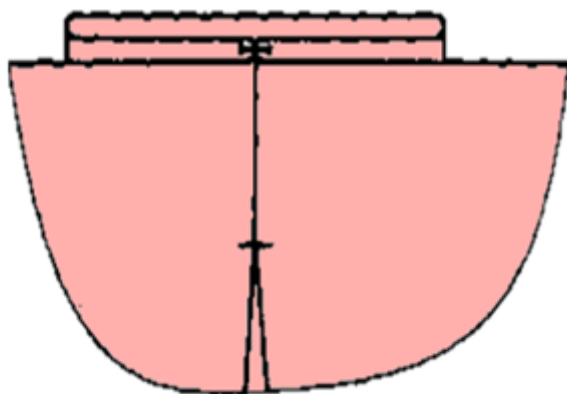
**Е** - таллиевая вытачка переднего полотнища

Правильный ответ - А-1 В-2 С-3 Д-4 Е-5

### Задание 21

**Впишите в поле для ответа пропущенное слово.**

\_\_\_\_\_ используют в юбках для обеспечения свободы движения, для облегчения в области талии, в качестве отделки.



Правильный ответ - Складки (встречные складки)

### Задание 22

**Укажите правильный ответ.**

При соединении накладного кармана с изделием карман...

**А** - притачивают

**В** - застрачивают

**С** - настрачивают

**Д** - обтачивают

Правильный ответ - С

### Задание 23

Укажите все верные утверждения:

А - Первая петля ряда всегда снимается на правую спицу не провязанной.

В - Лицевая петля провязывается за переднюю или заднюю стенку.

С - Последняя петля ряда провязывается лицевой.

Правильный ответ - А, В

### Задание 24

*О какой технике идет речь?*

Фигурная нарезка достаточно непростое искусство в кулинарии.



Впишите в поле для ответа название этого древнего восточного искусства.

Правильный ответ - Карвинг

### Задание 25

Укажите правильный ответ.

К какому типу профессий по принятой классификации относится профессия биоинженер?

**А** - человек – художественный образ

**В** - человек – природа

**С** - человек – техника

**Д** - человек – знаковая система

**Е** - человек – человек

Правильный ответ - В

## 9 класс

### Вариант 1

#### Задание 01

Укажите определение *дизайна*:

**А** - Процесс создания человеком полезных изделий и услуг.

**В** - Вещество природы, на которое человек воздействует в процессе труда, или перерабатываемая человеком в процессе интеллектуального труда информация.

**С** - Виды проектной деятельности, формирующие эстетические и функциональные качества предметной среды.

Правильный ответ - С

#### Задание 02

Установите соответствие между изображениями и наименованиями дизайна:

1. Стайлинг автомобиля
2. Дизайн интерьера
3. Промышленный дизайн
4. Экологический дизайн
5. Ландшафтный дизайн



**А** -



**В** -



C -



D -



E -

Правильный ответ - A-1 B-2 C-3 D-4 E-5

### Задание 03

**Закончите предложение и впишите в поле ответ в творительном падеже, единственном числе, со строчной (маленькой) буквы.**

Реклама, вызывающая положительные эмоции, которые переносятся на товар. Эта технология применительно к прямой рекламе называется аффективной \_\_\_\_\_.

Правильный ответ - стратегией

### Задание 04

**Что такое «Фишинг» (phishing)?**

A - рыбалка

B - подлог сетевого ресурса с целью получения персональных данных

C - поиск злоумышленником жертвы на общедоступных форумах

D - попытка узнать персональные данные во время беседы

Правильный ответ - В

### Задание 05

**Решите задачу.**

При передаче показаний электросчётчика Таня узнала, что её семья за август 2023 потребила 30 кВт•ч электроэнергии в период Т1 и 10 кВт•ч в период Т2. У Таниной семьи установлен двухтарифный электросчётчик. Определите, сколько нужно будет заплатить за потреблённую электроэнергию, если у Тани дома стоит газовая плита.

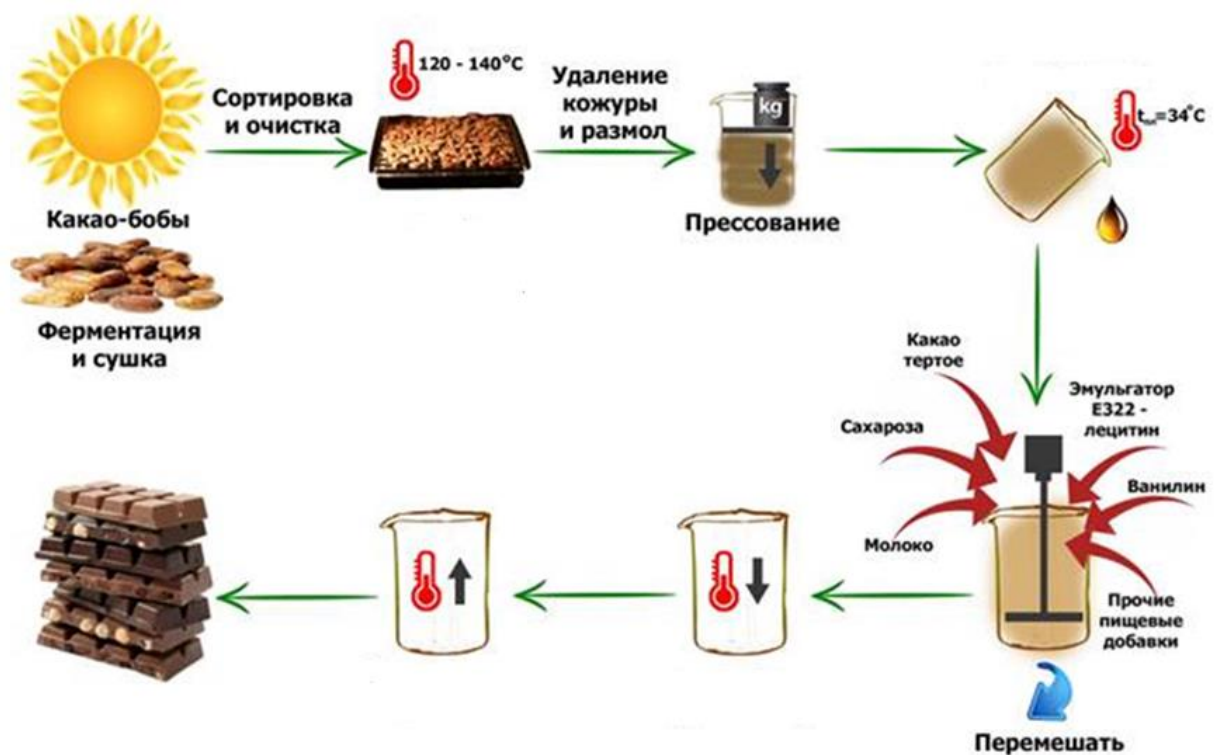
**Ответ впишите в поле для ответа в рублях и копейках.**

	С 01.01.2023 по 30.06.2023 за 1 кВт•ч	С 01.07.2023 по 31.12.2023 за 1 кВт•ч
Однотарифный учёт с применением одноставочного тарифа	5 руб. 92 коп.	6 руб. 17 коп.
Двухтарифный учёт с применением тарифа, дифференцированного по зонам суток		
дневная зона Т1 (7.00-23.00)	6 руб. 81 коп.	7 руб. 10 коп.
ночная зона Т2 (23.00-7.00)	2 руб. 48 коп.	2 руб. 69 коп.

Правильный ответ - 239 руб. 90 коп.

### Задание 06

**Установите правильную последовательность производства шоколада:**



- А - сбор урожая какао-бобов
- В - ферментация и сушка
- С - контроль какао-бобов
- Д - сортировка и очистка
- Е - обжарка
- Ф - дробление
- Г - прессование какао-массы
- Н - производство шоколада
- І - темперирование шоколада
- Ј - формовка

Правильный ответ - А-1 В-2 С-3 Д-4 Е-5 Ф-6 Г-7 Н-8 І-9 Ј-10

### Задание 07

**Укажите рыбное блюдо, приготовление которого описано в тексте.**

В рыбную котлетную массу добавляют репчатый лук, сырое яйцо, формируют шарики массой 18-20 г. В рыбном бульоне припускают до готовности.



**A** - тефтели

**B** - митболы

**C** - рыбные крокеты

**D** - биточки

**E** - фрикадельки

Правильный ответ - E

### **Задание 08**

**Укажите прием, на котором горячие закуски подают на подогретом металлическом или фарфоровом блюде:**

**A** - фуршет

**B** - кофейный стол

**C** - молодежная вечеринка

**D** - чайный стол

**E** - коктейль

Правильный ответ - E

### **Задание 09**

Для сохранения питательной ценности продуктов в процессе тепловой обработки используют припускание.

**Припускание – это приготовление продукта в...**

**A** - пароварке

**B** - кастрюле в большом количестве воды

**C** - помещенных в кастрюлю на сетчатый вкладыш, который отделяет их от жидкости

**D** - небольшом количестве воды под закрытой крышкой

Правильный ответ - D

## **Задание 10**

**Установите соответствие между названиями пряностей и способами их использования:**

1. перец красный острый
2. укроп
3. майоран
4. мята

**А** - Свежие и высушенные плоды

**В** - Свежая и сушеная зелень, семена

**С** - Свежая и сушеная зелень

**Д** - Свежие и сушеные листья и цветки

Правильный ответ - А-1 В-2 С-3 Д-4

## **Задание 11**

**Установите правильную технологию приготовления щей:**

**А** - говядину промыть

**В** - мясо залить водой, довести до кипения

**С** - снять пену, уменьшить огонь

**Д** - добавить соль и специи и варить на среднем огне 2 часа

**Е** - овощи очистить

**Ф** - картофель, лук и помидор нарезать кубиками, морковь – кружочками, капусту нашинковать

**Г** - из готового бульона достать мясо и нарезать кубиками

**Н** - в кипящий бульон положить капусту, лук, морковь, помидор и картофель и варить 10–15 минут

Правильный ответ - А-1 В-2 С-3 Д-4 Е-5 Ф-6 Г-7 Н-8

## **Задание 12**

**Укажите швейные машины, которые предназначены для выполнения декоративных строчек на основе зигзага:**

- А** - механическая
- В** - механическая прямострочная машина
- С** - механическая с элементами автоматике
- Д** - микропроцессорная
- Е** - любая бытовая швейная машина

Правильный ответ - С

## **Задание 13**

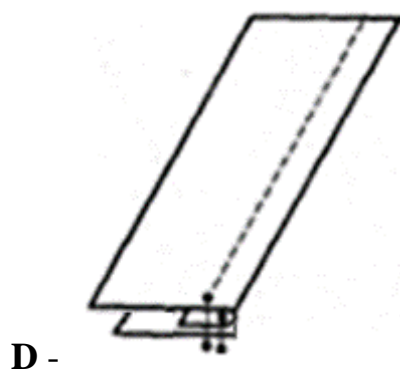
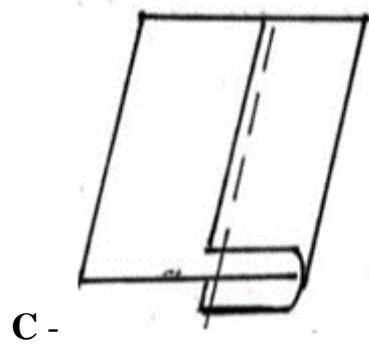
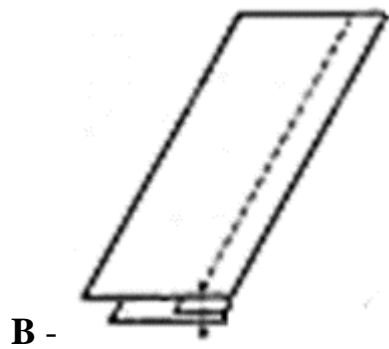
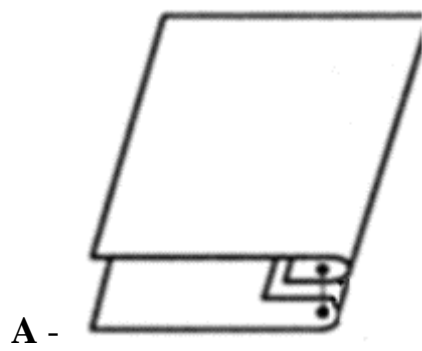
**Расположите технологические операции производства вискозных тканей и промежуточные материалы, используемые в ходе такого производства, в правильном порядке.**

- А** - древесина
- В** - целлюлоза (в виде листов картона)
- С** - приготовление вискозы (жидкость)
- Д** - формирование волокон из раствора
- Е** - текстильная обработка волокон (вытягивание, кручение, перемотка)
- Ф** - ткацкое производство (производство ткани)
- Г** - отделочное производство (отделка ткани)

Правильный ответ - А-1 В-2 С-3 Д-4 Е-5 Ф-6 Г-7

## **Задание 14**

Вам предстоит обработать верхний срез шторы шторной лентой.  
**Какой из представленных машинных швов Вы используете?**



Правильный ответ - B

### **Задание 15**

Необходимо изготовить гардину, которая состоит из двух полотен, высотой 250 см и шириной 165 см каждое.

**Рассчитайте и укажите количество шторной ленты для обработки верхнего края этого изделия.**

**A** - 260 см

**B** - 350 см

**C** - 175 см

**D** - 330 см

**E** - 665 см

Правильный ответ - B

### **Задание 16**

**Решите задачу.**

Свитер стоил 1500 рублей, через три месяца его уценили на 50%. *Сколько нужно будет заплатить за этот свитер во время проведения акции, предоставляющей 20% скидки на весь товар?*

**Впишите полученное число в поле для ответа.**

Правильный ответ - 600 рублей

### **Задание 17**

**Укажите правильный ответ.**

Если на торговом ярлыке размер женской одежды указан: «164 – 92 – 98», то второе число обозначает...

**A** - полуобхват груди

**B** - полуобхват талии

**C** - обхват груди

**D** - полуобхват бедер

**E** - обхват талии

Правильный ответ - C

### **Задание 18**

**Укажите правильный ответ.**

Какую одежду рекомендуется носить людям с широкими бедрами с учетом зрительных иллюзий?

- A** - узкие, обтягивающие поясные изделия из светлых тканей
- B** - узкие, обтягивающие изделия с крупным рисунком
- C** - широкие модели поясных изделий с карманами в области бедер
- D** - поясные изделия, чуть расширенные книзу
- E** - поясные изделия светлых оттенков с крупным принтом

Правильный ответ - D

### **Задание 19**

**Укажите правильный ответ.**

Декоративный ящик, этажерка, корзинка для выращивания цветов, в комнатах, на балконах, верандах, это...

- A** - трельяж
- B** - жардиньерка
- C** - кашпо
- D** - бутоньерка

Правильный ответ - B

### **Задание 20**

**Укажите правильный ответ.**

Какая мебель преобладает в жилых помещениях при создании интерьера в минималистическом стиле?

- A** - из легких материалов, например: ротанга, пластика и др.
- B** - решенная в одной цветовой гамме
- C** - бескаркасная
- D** - встроенная

Правильный ответ - D

### Задание 21

**Укажите правильный ответ.**

Для вязания этого элемента делают накид на крючок, вводят крючок в петлю ряда, подхватывают рабочую нить и вытягивают ее на себя, оставляют на крючке; снова делают накид на крючок, вводят крючок в петлю ряда, подхватывают рабочую нить и вытягивают ее на себя, так повторяют еще 1-3 раза. Затем делают накид и протягивают его через все набранные на крючок петли и накиды.

В данном описании излагается прием вязания...

A - столбика с 1-5 накидами

B - незаконченных столбиков

C - пышного столбика

D - рельефного столбика

E - столбиков шишечками

Правильный ответ - C

### Задание 22

**Укажите правильный ответ.**

Вам предстоит создать дизайн-проект помещения. Какой вопрос вы будете решать на этапе формирования проектировочного задания?

A - планировочное решение пространства

B - распределение площади помещений (зонирование)

C - разработка нескольких вариантов решения поставленной задачи

D - уточнение художественного решения (материалы, цвет и др.)

E - сбор информации об объекте проектирования

Правильный ответ - D

### Задание 23

**Укажите правильный ответ.**

Задачи проекта – это:

**А** - цели проекта

**В** - результат проекта

**С** - путь создания проектной папки для достижения цели

**Д** - шаги, которые необходимо сделать

Правильный ответ - D

### **Задание 24**

**Установите соответствие между названием новых профессий и их описанием:**

1. Клинический биоинформатик
2. Инженер-биолог (инженер-генетик)
3. Биотехнолог
4. Молекулярный диетолог

**А** - Специалист, который занимается исследованиями в случае нестандартного течения болезни, построением математических моделей, чтобы понять первопричины заболевания (выявляет нарушения на клеточном и субклеточном уровнях).

**В** - Специалист, который занимается разработкой и применением передовых технологий в медицине и биологии. Выводит новые действующие вещества, а также растения, обладающие новыми свойствами, меняют свойства живых организмов.

**С** - Специалист использует методы геномной инженерии, для повышения урожайности, сопротивляемости сельхозкультур и животных болезням, улучшением свойств растений и животных, изучением живых организмов.

**Д** - Специалист, который имеет подготовку по лечебному питанию. Он разрабатывает индивидуальные схемы питания, на основе данных составе пищи с учетом результатов генетического анализа человека и особенностей его физиологических процессов.

Правильный ответ - А-1 В-2 С-3 D-4

### **Задание 25**

**Решите задачу.**

Одна из стен в Аниной комнате является глухой, то есть не содержит никаких проёмов. Аня решила оклеить эту стену новыми обоями. Высота потолков в квартире равна 2,6 м, длина стены – 6,36 м. Аня изучила



предложения в интернет-магазине и выбрала 4 возможных варианта (см. таблицу характеристик обоев).

Таблица характеристик обоев

№	Название обоев	Длина (м)	Ширина (м)	Цена за рулон (руб.)	Масса (кг)
1	Обои бумажные «Марс» серые	10,05	0,53	98	0,879
2	Обои бумажные «Лофт» серые	10,05	0,53	298	0,879
3	Обои бумажные «Verona II» чёрные	8,2	0,70	709	1
4	Обои флизелиновые «Egismann Vlies line premium» бежевые	10	1,06	835	1,052

Пересмотрев все варианты ещё раз, Аня выбрала бумажные обои «Лофт» серые. При поклейке обоев Аня решила не допускать стыковку обоев по горизонтали.

Определите, какую минимальную сумму должна потратить Аня, чтобы приобрести для оклейки стены достаточное количество рулонов обоев. Подбирать рисунок на стыках не нужно.

**Полученное число впишите в поле для ответа в рублях.**

Правильный ответ - 1192 руб.

## Вариант 2

### Задание 01

**Укажите определение *дизайна*:**

**А** - Совокупность приёмов и способов получения, обработки или переработки сырья, материалов, полуфабрикатов или изделий при производстве продукции.

**В** - Вещество природы, на которое человек воздействует в процессе труда, или перерабатываемая человеком в процессе интеллектуального труда информация.

**С** - Виды проектной деятельности, формирующие эстетические и функциональные качества предметной среды.

Правильный ответ - С

## Задание 02

Установите соответствие между изображениями и наименованиями дизайна:

1. Стайлинг автомобиля
2. Дизайн интерьера
3. Промышленный дизайн
4. Экологический дизайн
5. Ландшафтный дизайн



Правильный ответ - А-1 В-2 С-3 D-4 Е-5

### Задание 03

Закончите предложение и запишите в поле ответ в творительном падеже, единственном числе, со строчной (маленькой) буквы.

Выбор целевой аудитории в зависимости от конкретного товара, географии, платежеспособности, возраста, пола, социального статуса. С точки зрения прямой рекламы такая технология называется резонансной \_\_\_\_\_.

Правильный ответ - стратегией

### Задание 04

Что такое Фарминг (англ. pharming) ?

А - занятие сельским хозяйством, животноводством

В - процедура скрытного перенаправления жертвы на ложный IP-адрес

С - поиск злоумышленником жертвы на общедоступных форумах

Д - попытка узнать персональные данные во время беседы

Правильный ответ - В

### Задание 05

Решите задачу.

При передаче показаний электросчётчика Таня узнала, что её семья за март 2023 потребила 30 кВт•ч электроэнергии в период Т1 и 10 кВт•ч в период Т2. У Таниной семьи установлен двухтарифный электросчётчик. Определите, сколько нужно будет заплатить за потреблённую электроэнергию, если у Тани дома стоит газовая плита.

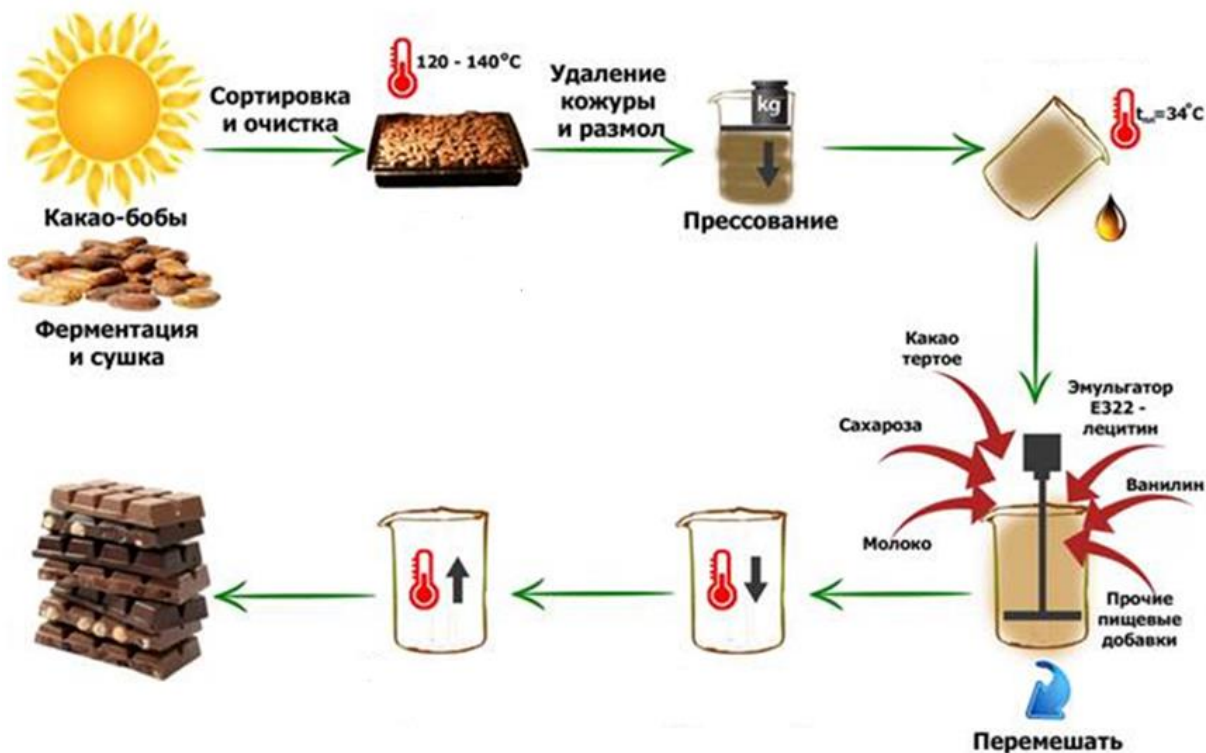
Ответ впишите в поле для ответа в рублях и копейках.

	С 01.01.2023 по 30.06.2023 за 1 кВт•ч	С 01.07.2023 по 31.12.2023 за 1 кВт•ч
Однотарифный учёт с применением одноставочного тарифа	5 руб. 92 коп.	6 руб. 17 коп.
Двухтарифный учёт с применением тарифа, дифференцированного по зонам суток		
дневная зона Т1 (7.00-23.00)	6 руб. 81 коп.	7 руб. 10 коп.
ночная зона Т2 (23.00-7.00)	2 руб. 48 коп.	2 руб. 69 коп.

Правильный ответ - 229 руб. 10 коп.

### Задание 06

На изображении представлена технология производства шоколада.



По картинке укажите недостающие этапы технологии производства шоколада.

- А - жарка какао бобов
- В - удаление кожуры и размол
- С - ферментация и сушка
- Д - сортировка и очистка
- Е - прессование
- Ф - получение какао-масла
- Г - нагревание
- Н - перемешивание
- І - добавление прочих пищевых добавок
- Ј - формообразование

**К** - медленное охлаждение

Правильный ответ - F, G, K

### **Задание 07**

**Укажите правильный ответ.**

Для праздничных супов готовят бульон...

**А** - рыбный из речной рыбы

**В** - говяжий

**С** - из рыбы или мяса

**Д** - из рыбы, мяса или грибов

**Е** - куриный

Правильный ответ - С

### **Задание 08**

**Укажите прием, который организуется, когда много гостей, а времени и места для встречи немного. Основная цель в этом случае общение, а не обильная трапеза.**

**А** - молодежная вечеринка

**В** - кофейный стол

**С** - фуршет

**Д** - коктейль

**Е** - чайный стол

Правильный ответ - С

### **Задание 09**

**Укажите правильный ответ.**

При каком тепловом способе обработки мяса его нарезают поперек волокон, отбивают, панируют, выкладывают на сковородку с разогретым маслом?

**А** - припускание

**В** - жаренье

**С** - тушение

**Д** - запекание

Правильный ответ - В

### **Задание 10**

**Установите соответствие между названиями мелкокусковых мясных полуфабрикатов и описанием их формы и размеров:**

1. Бефстроганов
2. Поджарка
3. Гуляш
4. Рагу

**А** - ломтики мяса толщиной 10-15 мм, отбитые до толщины 5-7 мм и нарезанные брусочками длиной 30-40 мм

**В** - брусочки мяса без костей 30 г

**С** - кубики массой 20-30 г

**Д** - мясокостные кусочки массой 30-40 г

Правильный ответ - А-1 В-2 С-3 Д-4

### **Задание 11**

**Установите правильную последовательность операций по чистке и смазке швейной машины.**

**А** - отключить от сети машину с электроприводом

**В** - снять приводной ремень

**С** - поднять в верхнее положение иглу и прижимную лапку, вынуть шпульный колпачок

**Д** - удалить пыль, смазать машинным маслом

**Е** - заправить верхнюю и нижнюю нитки

"Правильный ответ - А-1 В-2 С-3 Д-4 Е-5

### Задание 12

Маша при изготовлении летней блузы выполнила отделку: параллельно настрочила с лицевой стороны 3 ряда симметричных собранных в сборку полос ткани.

**Укажите название такой отделки:**

А - драпировки

В - сборки

С - буфы

Д - рюши

Правильный ответ - Д

### Задание 13

**Установите правильную последовательность первичной обработки льна и получения льняной пряжи для изготовления ткани:**

А - тербление

В - трепание

С - льночесание

Д - кардочесание

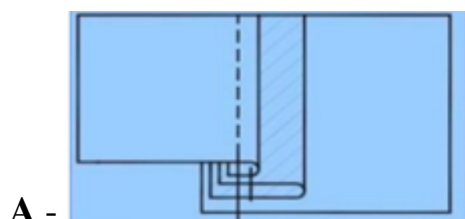
Е - выравнивание

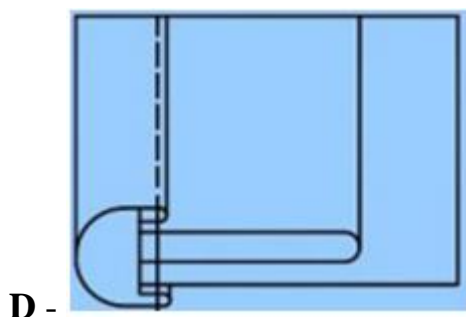
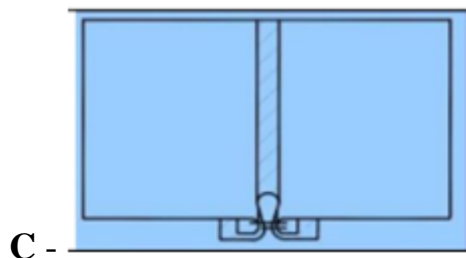
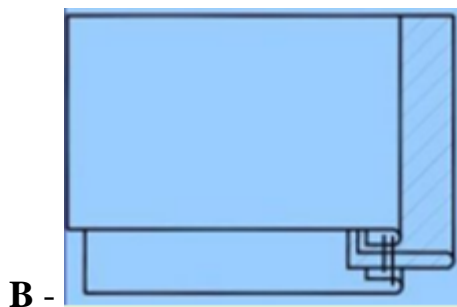
Ф - прядение

Правильный ответ - А-1 В-2 С-3 Д-4 Е-5 Ф-6

### Задание 14

**Укажите рисунок, на котором изображена схема обтачного шва с кантом:**





Правильный ответ - В

### Задание 15

**Укажите все верные утверждения:**

**А** - Тёмно-синий и серый цвет являются оптимальным вариантом формального делового дресс-кода.

**В** - Женщины могут выбрать костюм делового стиля с брюками или с юбкой (допустимая длина юбки - чуть выше или чуть ниже колена). Платье с закрытыми плечами. Колготки или чулки необходимо носить в любой сезон.

**С** - Формальный деловой дресс-кода мужчинам диктует носить костюм с галстуком, обувь закрытого типа за исключением «Оксфорды» или «Дерби».

Правильный ответ - А, В



## **Задание 16**

**Решите задачу.**

Платье стоило 2000 рублей, через три месяца его уценили на 50%. *Сколько нужно будет заплатить за это платье во время проведения акции, предоставляющей 20% скидки на весь товар?*

**Впишите полученное число в поле для ответа.**

Правильный ответ - 800 рублей

## **Задание 17**

**Укажите правильный ответ.**

Наполнитель, который состоит из волокон, хорошо сохраняющих форму изделия. Он не впитывает влагу и неприятные запахи, негорючий материал:

**A** - холлофайбер

**B** - комфорель

**C** - холлофан

**D** - синтепон

**E** - пух

Правильный ответ - A

## **Задание 18**

**Укажите, что представляет собой семейный бюджет:**

**A** - сумму всех доходов семьи

**B** - суммарную заработную плату членов семьи

**C** - финансовый план семьи на определенный промежуток времени

**D** - сумму всех расходов семьи

Правильный ответ - C

## **Задание 19**

**Укажите, что НЕ относится к понятию «Умный дом»:**

**A** - управление климат-контролем и вентиляцией

**В** - управление питанием розеток

**С** - контроль открытия окон

**Д** - защита от вторжения

**Е** - управление интеллектуальной собственностью

**Ф** - управление бытовыми приборами

Правильный ответ - Е

### **Задание 20**

**Укажите правильные ответы.**

Подруга выбирает ткань для обивки мягкой мебели. Ей необходимо обтянуть диваны и кресла материалами повышенной прочности, поскольку у нее есть кошка.

*Какие ткани вы ей посоветуете выбрать?*

**А** - флок

**В** - микровельвет

**С** - искусственная замша

**Д** - жаккард

**Е** - рогожка

Правильный ответ - А, В

### **Задание 21**

**Укажите правильный ответ.**

В графическом изображении узора для вязания крючком, составленном с использованием условных обозначений, повторяющаяся по вертикали и горизонтали часть узора называется...

**А** - фрагментом

**В** - мотивом

**С** - схемой

**Д** - раппортом

Е - узором

Правильный ответ - D

### **Задание 22**

**Укажите правильный ответ.**

Конкретный результат, на который нацелен проект называют...

А - планированием

В - поиском ресурсов

С - проблемой

Д - продуктом

Правильный ответ - D

### **Задание 23**

**Укажите правильно сформулированные задачи к проектам:**

А - проанализировать экологическое состояние водоёмов города

В - сколько лет автомобилю

С - исследовать состояние почвы на пришкольном участке

Д - изучить химические свойства пластиковых бутылок

Е - кто такие насекомые

Правильный ответ - А, С, D

### **Задание 24**

**Впишите в поле для ответа название профессий (подписать, какая профессия под буквой а), какая под б):**

а) Специалист высшей квалификации, который занимается разработкой выкроек для журналов мод. **Это - \_\_\_\_\_.**

б) Специалист, организует процесс создания изделий. Он составляет технологические карты, ведет учет и контроль документации, и занимается запуском новых моделей, материалов и видов обработки в производство. В совершенстве владеет навыками раскроя, сборки и финальной обработки выпускаемой продукции. **Это - \_\_\_\_\_.**

Правильный ответ - а) Модельер-конструктор; б) технолог

### **Задание 25**

**Решите задачу.**

В школьном спортивном зале планируется ремонт пола. Для покраски пола необходимо купить краску. На один квадратный метр расход краски составляет 120 граммов. Длина спортзала 30 метров, а его ширина 18 метров. В банке объемом 2,5 литра содержится 3,7 кг краски.

**Рассчитайте, сколько банок краски необходимо купить для покраски спортивного зала?**

*Впишите полученное число в поле для ответа.*

Правильный ответ – 18

## 10-11 класс

### Вариант 1

#### Задание 01

Укажите определение *эргономики*:

**А** - Наука о разумной организации труда, которая изучает диапазон типичных движений человека и дает ряд ориентиров для определения высоты, ширины и других параметров, обеспечивающих безопасность и комфорт на рабочем месте.

**В** - Вещество природы, на которое человек воздействует в процессе труда, или перерабатываемая человеком в процессе интеллектуального труда информация.

**С** - Виды проектной деятельности, формирующие эстетические и функциональные качества предметной среды.

Правильный ответ - А

#### Задание 02

Установите соответствие между изображением интерьера гостиной и его названием.

1. Стиль «лофт»
2. Минимализм
3. Классический стиль
4. Прованс
5. Экостиль



А -



B -



C -



D -



E -

Правильный ответ - А-1 В-2 С-3 D-4 Е-5

### Задание 03

В 1764–1767 годах этот российский мастер создал часы в форме яйца, представлявшие собой самый сложный механизм автоматического действия. Корпус изделия выполнен из серебра с позолотой и имеет форму гусиного яйца, внутри которого находится уникальный механизм, состоящий из 427 деталей. Часы заводятся один раз в сутки. Циферблат изделия расположен снизу яйца. Часы не только показывают время, но и отбивают часы, половину и четверть часа. Также, в них заключён крохотный театр-автомат. Часы «яичной фигуры» Часы «яичной фигуры» имеют три механизма: механизм часового боя, музыкальный аппарат, воспроизводящий несколько мелодий, и миниатюрный механизм-автомат, приводящий в действие золотые фигурки в крошечном встроенном театре.



**Укажите, о работе какого известного мастера идёт речь.**

**А** - Леонард Эйлер

**В** - Иван Петрович Кулибин

**С** - Алексей Анатольевич Морозов

**Д** - Владимир Григорьевич Шухов

**Е** - Александр Николаевич Лодыгин

Правильный ответ - В

#### Задание 04

Из каких трёх основных компонентов складывается понятие «Информационная безопасность»?

А - Доступность

В - Актуальность

С - Конфиденциальность

Д - Ценность

Е - Целостность

Правильный ответ - А, С, Е

#### Задание 05

Решите задачу.

При передаче показаний электросчётчика Таня узнала, что её семья за август 2022 года потребила 20 кВт•ч электроэнергии за период Т1 (пик), 10 кВт•ч за период Т2 (ночь) и 15 кВт•ч за период Т3 (полупик). У Таниной семьи установлен трёхтарифный электросчётчик. Определите, сколько им нужно будет заплатить за потреблённую электроэнергию, если у Тани дома стоит газовая плита.

Ответ впишите в поле для ответа *в рублях и копейках*.

	С 01.01.2022 по 30.06.2022 за 1 кВт•ч (руб.)	С 01.07.2022 по 31.12.2022 за 1 кВт•ч (руб.)
Однотарифный учёт с применением одноставочного тарифа	5 руб. 92 коп.	6 руб. 17 коп.
Двухтарифный учёт с применением тарифа, дифференцированного по зонам суток		
дневная зона Т1 (7.00–23.00)	6 руб. 81 коп.	7 руб. 10 коп.
ночная зона Т2 (23.00–7.00)	2 руб. 48 коп.	2 руб. 69 коп.
Многотарифный учёт с применением тарифа, дифференцированного по зонам суток		
пиковая зона Т1 (7.00–10.00; 17.00–21.00)	7 руб. 10 коп.	7 руб. 40 коп.
ночная зона Т2 (23.00–7.00)	2 руб. 48 коп.	2 руб. 69 коп.
полупиковая зона Т3 (10.00–17.00; 21.00–23.00)	5 руб. 92 коп.	6 руб. 17 коп.

Правильный ответ - 267 руб. 45 коп.



### Задание 06

**Определите и впишите в поле для ответа современную технологию системы автоматического проектирования и раскроя в создании одежды, которая позволяет создавать объемные изображения новых моделей на основе трехмерного манекена, анализировать визуальный образ и определять распределение напряжения ткани, достигая идеальных результатов. Более того, системы способны выполнять автоматический раскрой ткани и раскладку лекал, дают возможность бесконтактного снятия мерок, в несколько раз экономить время и снижать себестоимость продукции на 20-30%, делая ее более конкурентоспособной.**

Правильный ответ - Компьютерное 3D-моделирование

### Задание 07

**Укажите, к какому виду художественной росписи относится изделие, изображённое на рисунке.**



- А - Гжельская роспись
- В - Мезенская роспись
- С - Городецкая роспись
- Д - Жостовская роспись
- Е - Хохломская роспись
- Ф - Семикаракорская роспись

Правильный ответ - Ф

## Задание 08

Установите соответствие между блюдом и национальной кухней, к которой оно относится.

1. Русская
2. Татарская
3. Узбекская

**А** - Расстегаи



**В** - Эчпочмак



**С** - Шурпа



Правильный ответ - А-1 В-2 С-3

### Задание 09

Вам предстоит приготовить блюдо на завтрак. На картинке представлены ингредиенты этого блюда.

**Впишите в поле для ответа его название.**



Правильный ответ - Сырники

### Задание 10

**Расположите технологические операции приготовления сырников в правильном порядке.**

**А** - Яйца растереть с сахаром, добавить творог. Посолить и добавить ваниль.

**В** - Перемешать все ингредиенты и добавить муку так, чтобы получилось густое тесто, из которого можно вылепить сырники.

**С** - Вылепить несколько круглых сырников и обвалить в муке.

**Д** - Разогреть масло на сковороде и обжарить сырники с двух сторон по 4-5 минут. Подавать со сметаной.

Правильный ответ - А-1 В-2 С-3 D-4

### Задание 11

Какой пищевой продукт входит в рецепт всех этих блюд, изображенных на рисунках?

**В поле для ответа впишите одно слово в именительном падеже.**



Правильный ответ - Свекла

## Задание 12

Особую популярность в XVII-XIX вв. получила душегрея (или шугай, кацавейка, телогрейка, телогрея) - это верхняя однобортная, распашная крестьянская женская одежда для праздников наподобие кофты.

**Установите соответствие между изображением душегреи и ее конструктивным и технологическим описанием.**

1. Душегрейка распашная, без ваты. Её конструкция в разложенном виде имеет форму круга.
2. Душегрейка распашная, из ваты или кудели, на спине вертикально закреплены плотные валики.
3. Душегрея распашная на широких лямках, длиной до талии или середины бедра. Сзади сборки-фалды.



А -



В -



С -

Правильный ответ - А-1 В-2 С-3

### Задание 13

Укажите аксессуар, который являлся обязательной частью женского бального костюма.



А - № 1

В - № 2

С - № 3

Правильный ответ - В

#### Задание 14

Впишите в поле для ответа пропущенное слово, чтобы получить известную поговорку.

«Высок \_\_\_\_\_, да поломался на бочок».

Правильный ответ - Каблучок

#### Задание 15

К основным видам валяния шерсти относятся:

А - Мокрое валяние

В - Квилтинг

С - Крэйзи

Д - Фелтинг

Е - Нуновойлок

Ф - Аппликация

Правильный ответ - А, Д, Е

#### Задание 16

Решите ребус.



В поле для ответа впишите только одно слово в именительном падеже.

Правильный ответ - Строчка

## Задание 17

Укажите верное утверждение.

**А** - Мерка Сш измеряется по основанию шеи над седьмым шейным позвонком и до конечной точки плеча.

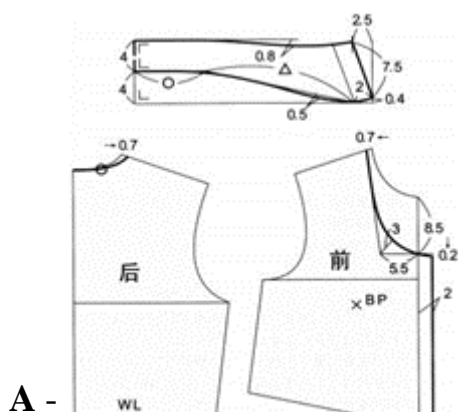
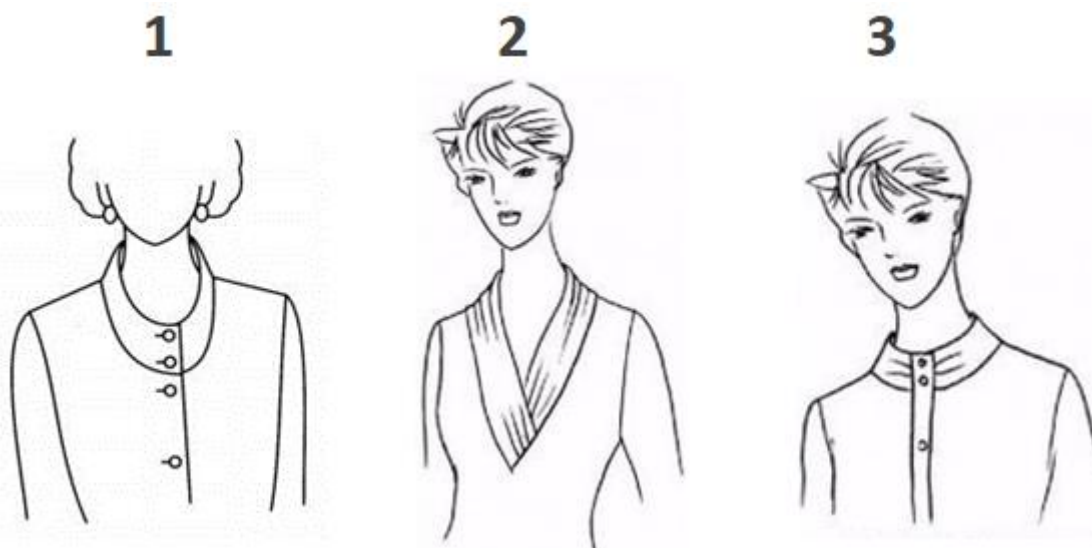
**В** - Мерка Оп измеряется от основания шеи до конечной плечевой точки.

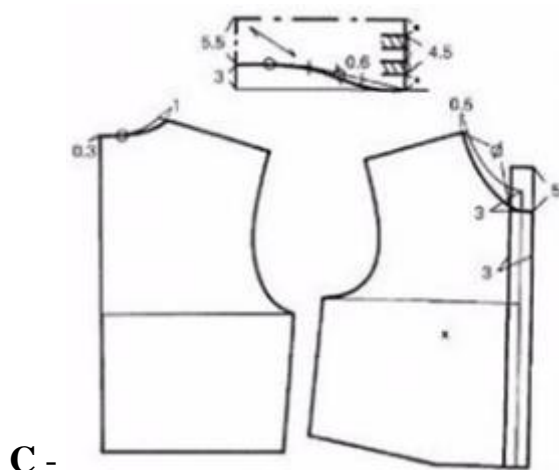
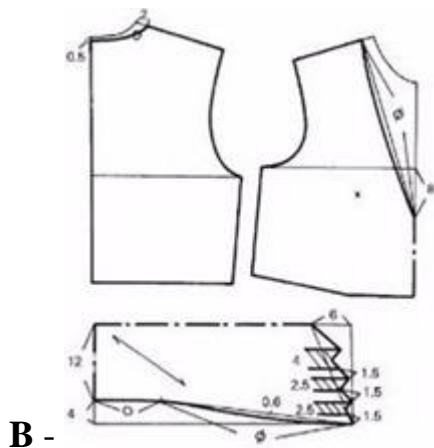
**С** - Мерка Дтс измеряется вертикально сзади от седьмого шейного позвонка до линии талии.

Правильный ответ - С

## Задание 18

Установите соответствие между рисунком и способом моделирования воротника.





Правильный ответ - А-1 В-2 С-3

### Задание 19

**Укажите один вариант ответа.**

При наличии заломов на линии талии от поясной вытачки к пройме необходимо произвести следующие операции:

**А -** Уменьшить глубину вытачки и срезать избыток ткани к пройме.

**В -** Выпустить припуск в боковом шве от линии талии, а возникший излишек забрать в вытачку на линии талии.

**С -** Уменьшить раствор поясной вытачки и забрать ткань в боковой шов.

Правильный ответ - С

### Задание 20

**Решите задачу.**

На Новый год Маша решила собрать подарочный набор из: елочная игрушка (2 шт.), подарочная упаковка (1 шт.), шоколадки (2 шт.), декоративная свечка



(1 шт.), поздравительная открытка (1 шт.).

В таблице покупок указана цена за единицу товара и ее наименование.

№	Наименование товара	Цена без скидки, руб./шт.
1	елочная игрушка	170
2	подарочная упаковка	55
3	шоколадка	210
4	декоративная свечка	45
5	поздравительная открытка	40

**Определите, сколько таких наборов на 5000 рублей может собрать Маша, если при покупке более 8 единиц товара, на него действует скидка 10%.**

***В поле для ответа впишите только число.***

Правильный ответ - 6

### **Задание 21**

На данный момент насчитывается более 40000 тыс. профессий и специальностей, около 500 из которых ежегодно устаревает и возникает вновь.

**Укажите определение, которое подходит под определение профессии.**

**А** - Вид занятий в рамках профессии

**В** - Род деятельности, связанный с определенной областью общественного производства

**С** - Статус в структуре конкретного предприятия.

Правильный ответ - В

### **Задание 22**

**Установите соответствие между фотографиями модных коллекций и их авторами.**

1. Коллекция Paco Rabanne с Недели моды в Париже весна-лето 2024
2. Schiaparelli Зима 2024 кутюрная коллекция
3. Джон Гальяно для Maison Margiela, коллекция «Tour de Force» 2024



A -



B -



C -

Правильный ответ - A-1 B-2 C-3

### Задание 23

**Как называется стиль одежды, о котором говорится в тексте?**

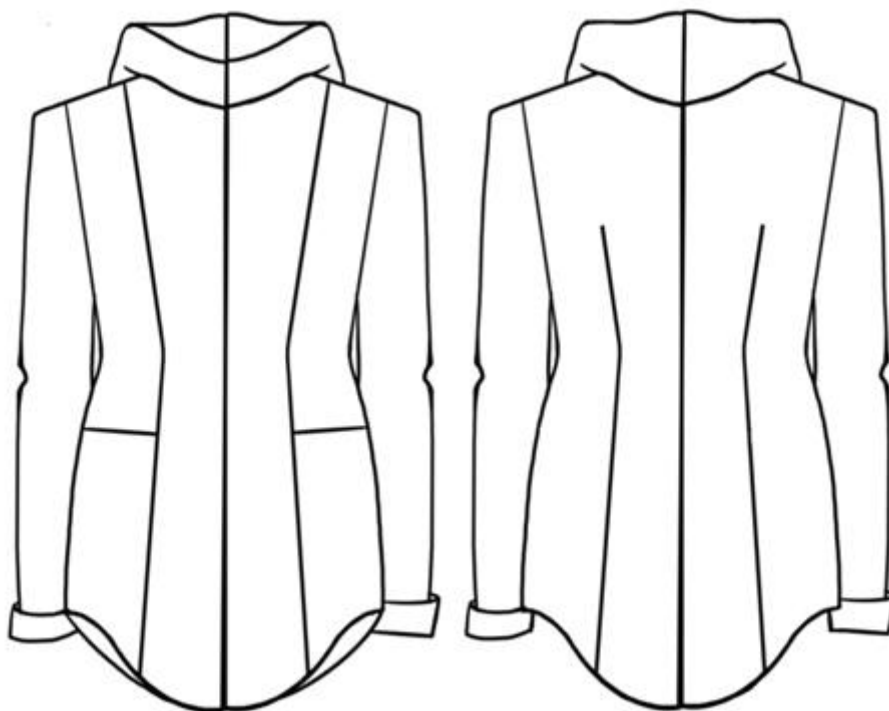
«Общепринято считать, что этот стиль стал символом протеста против гламурных тенденций и воплощением независимости. Отличительными чертами его являются многослойные комбинации, рваные или потертые джинсы; кожаные оверсайз куртки и жилеты, кеды и армейские ботинки».

**В поле для ответа впишите только одно слово.**

Правильный ответ - Гранж/Панк

### Задание 24

Внимательно рассмотрите эскиз модели туники, изображённый на рисунке.



**Установите соответствие между лекалами и названиями деталей.**





Правильный ответ - IoT/Интернет вещей

## Вариант 2

### Задание 01

Укажите определение *эргономики*:

**А** - Совокупность приёмов и способов получения, обработки или переработки сырья, материалов, полуфабрикатов или изделий при производстве продукции.

**В** - Наука о разумной организации труда, которая изучает диапазон типичных движений человека и дает ряд ориентиров для определения высоты, ширины и других параметров, обеспечивающих безопасность и комфорт на рабочем месте.

**С** - Виды проектной деятельности, формирующие эстетические и функциональные качества предметной среды.

Правильный ответ - В

### Задание 02

Установите соответствие между изображением интерьера кухни и его названием.

1. Классический стиль
2. Минимализм
3. Прованс
4. Кантри (деревенский стиль)
5. Стиль лофт



A -



B -



C -



D -



E -

Правильный ответ - A-1 B-2 C-3 D-4 E-5

### Задание 03

Эта огромная многосоставная игрушка создана примерно в 1905-1912 годах неграмотным, но очень талантливым уральским мастером. Механизм работает по принципу шарманки. У каждой куклы свой привод, который связан с другими фигурками. Сделано это так искусно, что увидеть можно мельчайшие движения и детали. Этот удивительный механический кукольный театр представляет собой большой стол, на котором разместилась целая крестьянская община – 49 маленьких фигурок, каждая из которых

занята своим делом. Кто-то стирает белье, кто-то пилит, кто-то готовит – и все они движутся одновременно.



**Укажите, о работе какого известного мастера идёт речь.**

**А** - Леонард Эйлер

**В** - Иван Петрович Кулибин

**С** - Алексей Анатольевич Морозов

**Д** - Владимир Григорьевич Шухов

**Е** - Александр Николаевич Лодыгин

Правильный ответ - С

#### **Задание 04**

**Из каких трёх основных компонентов складывается понятие «Информационная безопасность»?**

**А** - Доступность

**В** - Проблемность

**С** - Конфиденциальность

**Д** - Информативность

**Е** - Целостность

Правильный ответ - А, С, Е



## Задание 05

**Решите задачу.**

При передаче показаний электросчётчика Таня узнала, что её семья за март 2022 года потребила 20 кВт•ч электроэнергии за период Т1 (пик), 10 кВт•ч за период Т2 (ночь) и 15 кВт•ч за период Т3 (полупик). У Таниной семьи установлен трёхтарифный электросчётчик. Определите, сколько им нужно будет заплатить за потреблённую электроэнергию, если у Тани дома стоит газовая плита.

**Ответ впишите в поле для ответа в рублях и копейках.**

	С 01.01.2022 по 30.06.2022 за 1 кВт•ч (руб.)	С 01.07.2022 по 31.12.2022 за 1 кВт•ч (руб.)
Однотарифный учёт с применением одноставочного тарифа	5 руб. 92 коп.	6 руб. 17 коп.
Двухтарифный учёт с применением тарифа, дифференцированного по зонам суток		
дневная зона Т1 (7.00–23.00)	6 руб. 81 коп.	7 руб. 10 коп.
ночная зона Т2 (23.00–7.00)	2 руб. 48 коп.	2 руб. 69 коп.
Многотарифный учёт с применением тарифа, дифференцированного по зонам суток		
пиковая зона Т1 (7.00–10.00; 17.00–21.00)	7 руб. 10 коп.	7 руб. 40 коп.
ночная зона Т2 (23.00–7.00)	2 руб. 48 коп.	2 руб. 69 коп.
полупиковая зона Т3 (10.00–17.00; 21.00–23.00)	5 руб. 92 коп.	6 руб. 17 коп.

Правильный ответ - 255 руб. 60 коп.

## Задание 06

**Определите и впишите в поле для ответа современную технологию бесконтактного способа резки высокоэластичных и подвижных материалов, которые могут подвергнуться повреждению и растягиванию при обработке традиционными способами. Также их применение обеспечивает аккуратную кромку за счет узкого высокотемпературного воздействия, приводящего к легкому и равномерному оплавлению нитей, которое не позволяет деталям края расползаться и осыпаться по краям, вырезать в материалах мельчайшие детали, с которыми не в состоянии справиться механический инструмент.**

Правильный ответ - Лазерная технология

## Задание 07

**Укажите, к какому виду художественной росписи относится изделие, изображённое на рисунке.**



А - Гжельская роспись

В - Мезенская роспись

С - Городецкая роспись

Д - Жостовская роспись

Е - Хохломская роспись

F - Семикаракорская роспись

Правильный ответ - С

### Задание 08

**Установите соответствие между блюдом и национальной кухней, к которой оно относится.**

1. Русская
2. Татарская
3. Узбекская

**А - Каравай**



**В - Кыстыбый**



**С - Мастава**



Правильный ответ - А-1 В-2 С-3

### **Задание 09**

Вам предстоит приготовить блюдо на завтрак. На картинке представлены ингредиенты этого блюда.



**Впишите в поле для ответа его название.**

Правильный ответ - Омлет с сыром

### Задание 10

**Расположите технологические операции приготовления омлета с сыром в правильном порядке.**

**А** - Яйца взбить со сметаной до появления пенки. Добавить сыр.

**В** - Сковороду хорошо прогреть, смазать маслом и вылить омлетную массу.

**С** - Жарить одну минуту на большом огне, три минуты на среднем огне. Снизить огонь до минимальной температуры, закрыть крышкой и подождать пока омлет поднимется.

**Д** - Омлет смазать сливочным маслом, свернуть пополам, выложить на тарелку.

Правильный ответ - А-1 В-2 С-3 D-4

### Задание 11

**Какой пищевой продукт входит в рецепт всех этих блюд, изображенных на рисунках?**



**В поле для ответа впишите одно слово в именительном падеже.**

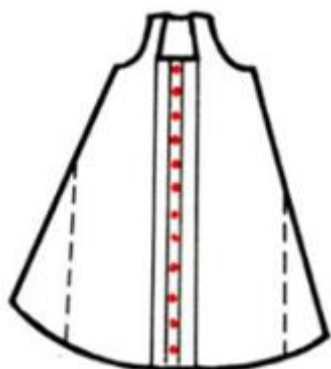
Правильный ответ - Капуста

## Задание 12

Основным типом женского костюма на Урале был традиционный костюм – *сарафанный комплекс*. Различали несколько типов сарафанов в зависимости от кроя.

**Установите соответствие между схемой кроя уральского сарафана и его названием.**

1. Косоклиный
2. Круглый
3. Прямой сборчатый



А -



В -



С -

Правильный ответ - А-1 В-2 С-3

### Задание 13

**Укажите правильный ответ на вопрос.**

«Кто там в малиновом беретте / С послем испанским говорит» (Александр Пушкин, «Евгений Онегин»).

*Почему Пушкину было важно указать, что Татьяна находится в зале в головном уборе?*

**А** - Берет был самым модным головным убором в России в 1820-е годы.

**В** - Малиновый берет являлся признаком высокого социального положения, занимаемого Татьяной в обществе.

**С** - Татьяна была замужем, поэтому головной убор должен был быть частью ее туалета.

Правильный ответ - С

### Задание 14

**Впишите в поле для ответа пропущенное слово, чтобы получить известную поговорку.**

«Куда мил дружок, туда и мой \_\_\_\_\_»

Правильный ответ - Сапожок

### Задание 15

**К основным техникам пэчворка относятся:**

**А** - Мокрое валяние

**В** - Квилтинг

**С** - Крэйзи

**Д** - Фелтинг

**Е** - Нуновойлок

**Ф** - Аппликация

Правильный ответ - В, С, Ф

## Задание 16

Решите ребус.



**В поле для ответа впишите только одно слово в именительном падеже.**

Правильный ответ - Шпулька

## Задание 17

**Укажите верное утверждение.**

**А** - Мерка Сш измеряется по основанию шеи над седьмым шейным позвонком и до конечной точки плеча.

**В** - Мерка Оп измеряется горизонтально вокруг руки на уровне подмышечной впадины.

**С** - Мерка Шп измеряется от основания шеи до желаемой длины рукава.

Правильный ответ - В

## Задание 18

**Установите соответствие между рисунком и способом моделирования воротника-стойки.**

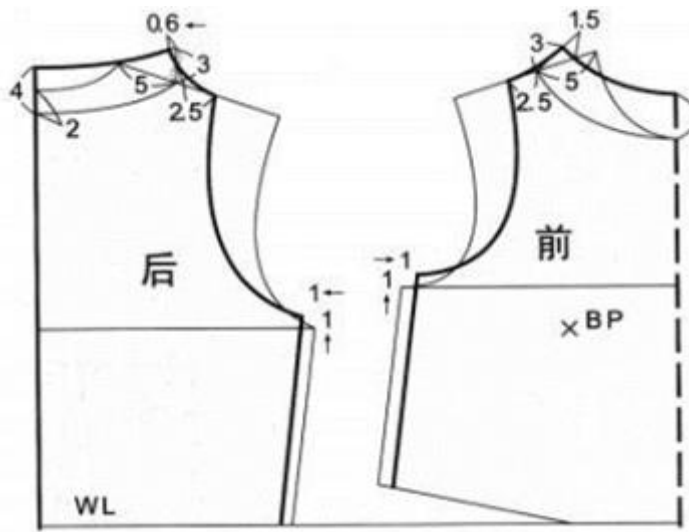
1



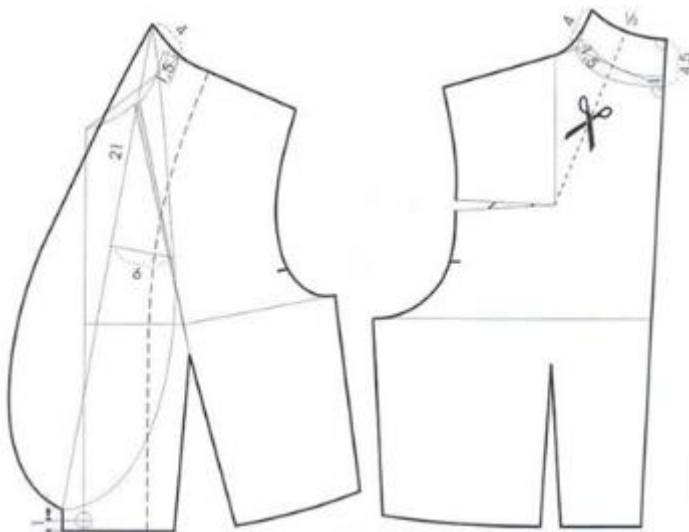
2



3

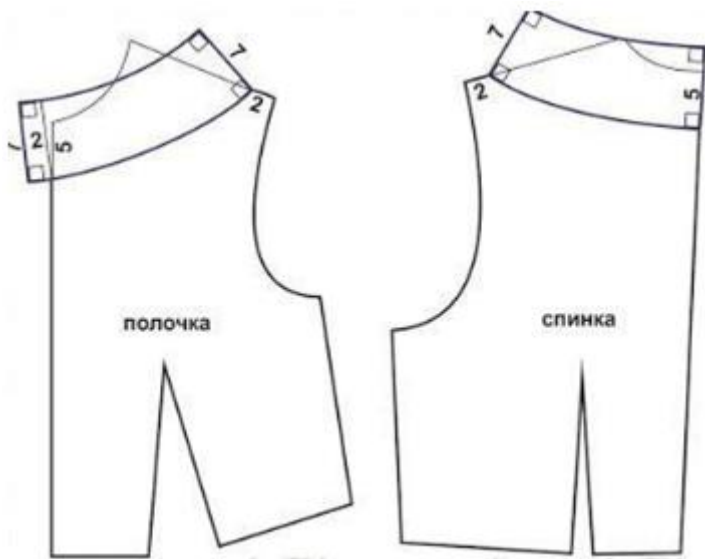


A -



B -





С -

Правильный ответ - А-1 В-2 С-3

### Задание 19

**При наличии косых заломов на полочке от нагрудной вытачки к пройме необходимо произвести следующие операции:**

**А** - Уменьшить глубину вытачки и срезать избыток ткани к пройме.

**В** - Выпустить припуск в боковом шве от линии талии, а возникший излишек забрать в вытачку на линии талии.

**С** - Углубить нагрудную вытачку, выпустить припуск на шов у проймы.

Правильный ответ - А

### Задание 20

**Решите задачу.**

На Новый год Маша решила собрать подарочный набор из: елочная игрушка (2 шт.), подарочная упаковка (1 шт.), шоколадки (2 шт.), декоративная свечка (1 шт.), поздравительная открытка (1 шт.).

В таблице покупок указана цена за единицу товара и ее наименование.

№	Наименование товара	Цена без скидки, руб./шт.
1	елочная игрушка	170
2	подарочная упаковка	55
3	шоколадка	210
4	декоративная свечка	45
5	поздравительная открытка	40

**Определите, сколько таких наборов на 10000 рублей может собрать Маша, если при покупке более 20 единиц товара, на него действует скидка 10%.**

***В поле для ответа впишите только число.***

Правильный ответ - 12

### **Задание 21**

На данный момент насчитывается более 40000 тыс. профессий и специальностей, около 500 из которых ежегодно устаревает и возникает вновь.

**Укажите определение, которое подходит под определение специальности.**

**А** - Вид занятий в рамках профессии.

**В** - Род деятельности, связанный с определенной областью общественного производства.

**С** - Статус в структуре конкретного предприятия.

Правильный ответ - А

### **Задание 22**

**Установите соответствие между фотографиями модных дизайнеров и их именами.**

1. Вивьенн Вествуд
2. Миучча Прада
3. Фиби Фило



**A -**



**B -**



**C -**

Правильный ответ - А-1 В-2 С-3

### Задание 23

**Как называется стиль одежды, о котором говорится в тексте?**

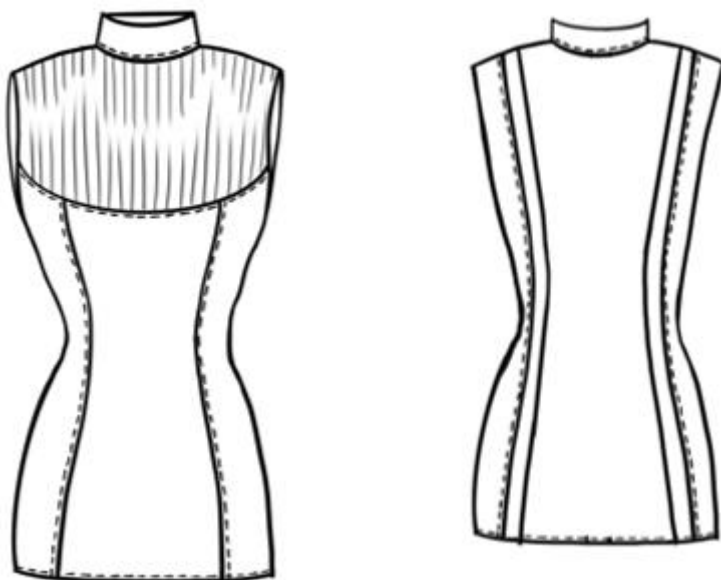
«В переводе с английского этот стиль означает неаккуратный, несерьезный – современный стиль одежды, отличительными чертами которого являются продуманная небрежность и сочетание несочетаемого. Начало новому направлению в моде дала коллекция «Небрежная элегантность» итальянского модельера Нино Черутти».

**Впишите в поле для ответа только одно слово.**

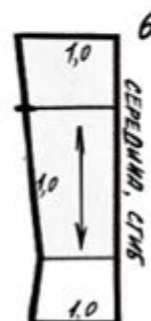
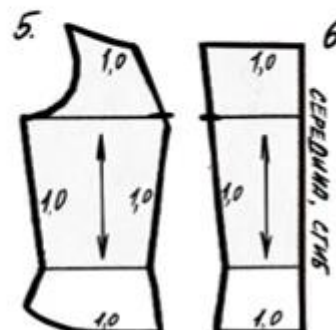
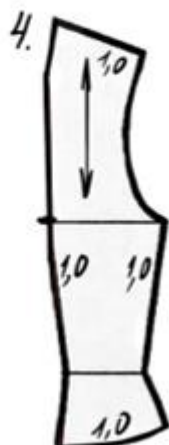
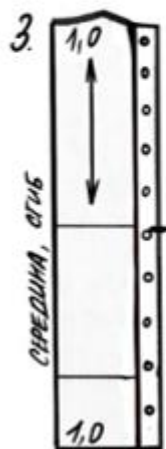
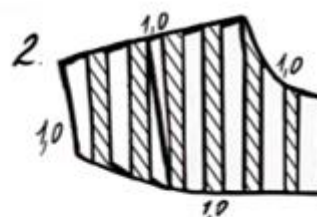
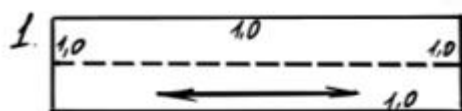
Правильный ответ - Кэжуал /casual

### Задание 24

Внимательно рассмотрите эскиз модели блузки, изображённый на рисунке.



**Установите соответствие между лекалами и названиями деталей этой модели.**



А - Воротник – стойка

В - Кокетка переда

С - Центральная часть спинки

Д - Боковая часть спинки

Е - Боковая часть переда

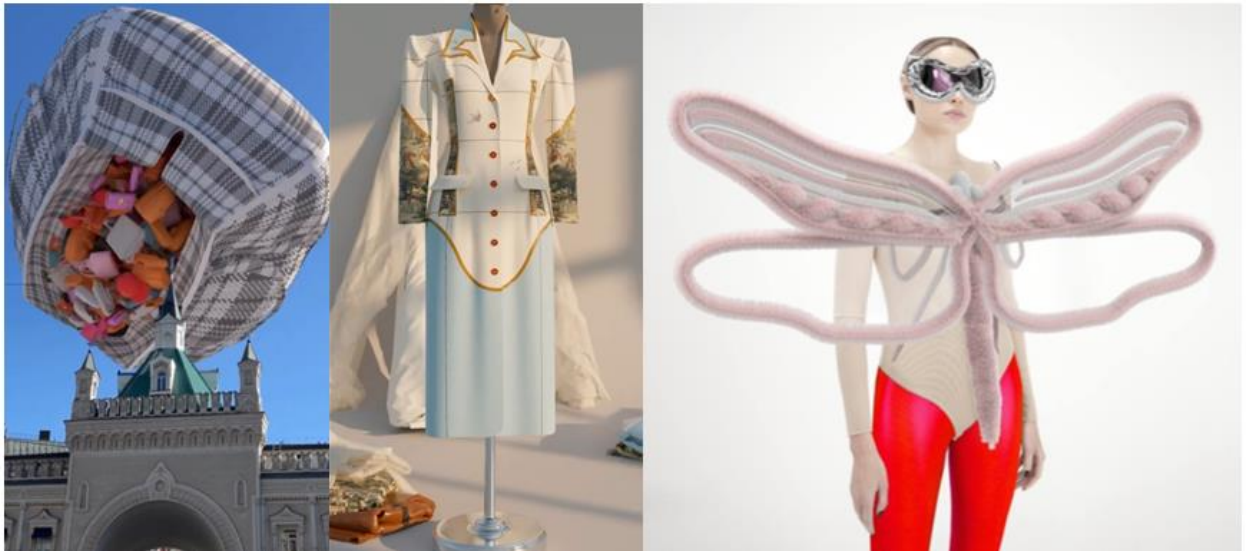
Ф - Центральная часть переда

Правильный ответ - А-1 В-2 С-3 Д-4 Е-5 Ф-6

### Задание 25

Эта технология используется в кино, телевидении, играх и других медиа для создания фотореалистичных сцен и элементов, которые трудно или невозможно создать в реальности.

**Впишите в поле для ответа название этой технологии.**



Правильный ответ - 3D / VFX / AI технологии