



**ЗОЛОТОЕ
СЕЧЕНИЕ**

ФОНД ПОДДЕРЖКИ
ТАЛАНТЛИВЫХ ДЕТЕЙ
И МОЛОДЕЖИ

Разбор заданий школьного этапа всероссийской олимпиады школьников по географии

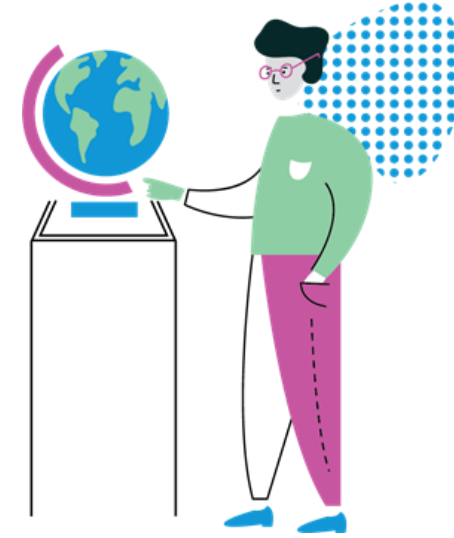
2024/2025 учебного года в Свердловской области

Разработчик –
Иванова Юлия Павловна,
к.г.н., доцент УрФУ

ВС{ }Ш



Задания по географической карте



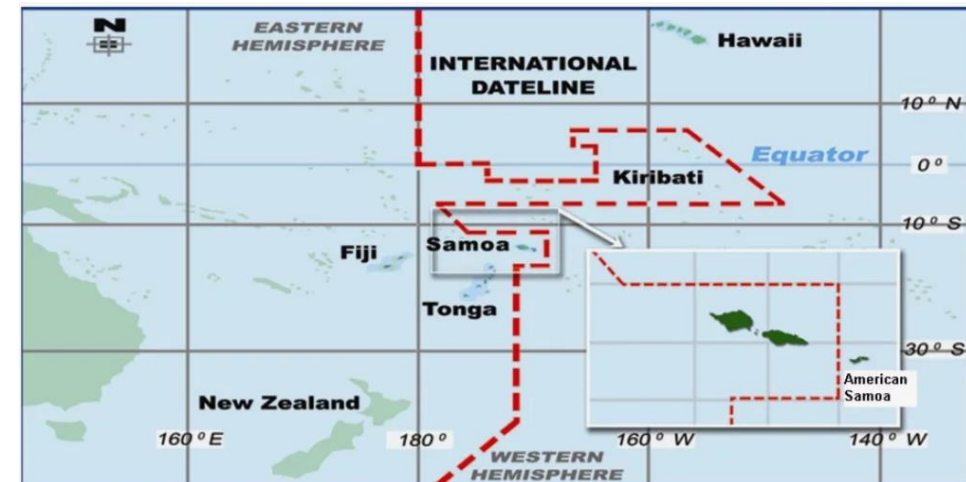
Задание 2. Вычислите длину линий на местности, если масштаб карты равен 1:10000, а длина отрезка на карте составляет 62,5 мм. Ответ запишите числом в метрах.
(максимальный балл – 2 балла).

Масштаб 1:10 000
1 мм равен 10 000 мм,
1 мм равен 10 м
 $62,5 \cdot 10 = 625$ м



Задание 3. Первым крупным городом, празднующим Новый год, является Окленд. Укажите страну, в которой он расположен.
(максимальный балл – 2 балла).

- А. Кирибати
- Б. Австралия
- В. Фиджи
- Г. Новая Зеландия
- Д. Папуа-Новая Гвинея



Решение учебно-познавательных и практико-ориентированных задач

Задание 4. На дне шахты барометр показывает давление 770 мм рт ст, у поверхности земли – 750 мм рт ст. Вычислите глубину шахты. В поле для ответа запишите число.
(максимальный балл – 3 балла).

Решение задачи:

С высотой атмосферное давление понижается в среднем на 1 мм рт. ст. на каждые 10,5 м.

$$770 - 750 = 20 \text{ мм.рт.ст}$$

$$20 * 10,5 = 210 \text{ м}$$

Ответ: **210**

Задание 17. Рассчитайте естественный прирост населения города за год в промилле, если в начале года в нем проживало 600 000 чел., в течение года умерло 13 000 чел., а рождаемость составила 12‰.

Ответ запишите числом, используйте необходимые знаки, если потребуется. В вычислениях используйте округление до целых чисел.

(максимальный балл – 3 балла).

Решение задачи:

Вычисляем коэффициент смертности:

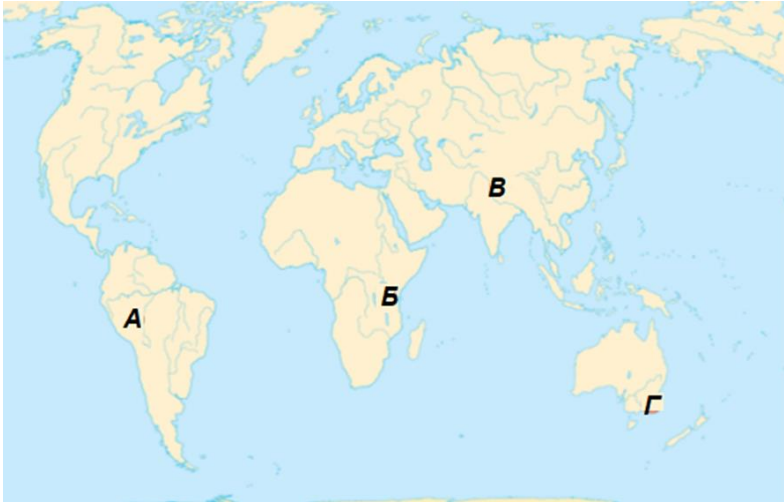
$$K_{\text{смер}} = 13000 / 600000 * 1000 = 22‰$$

$$EP = 12‰ - 22‰ = -10‰$$

Ответ: **-10**



Решение учебно-познавательных и практико-ориентированных задач



Задание 1. Расположите отмеченные на карте наивысшие точки материков в порядке уменьшения их высот.
(максимальный балл – 3 балла).

А – Аконкагуа (6960)

Б – Килиманджаро (5895)

В – Гималаи (8848)

Г – Косцюшко (2228)

Ответ: **ВАБГ**

Задание 18. Расположите страны Азии по мере уменьшения численности населения (от наибольшей к наименьшей).
(максимальный балл – 2 балла).

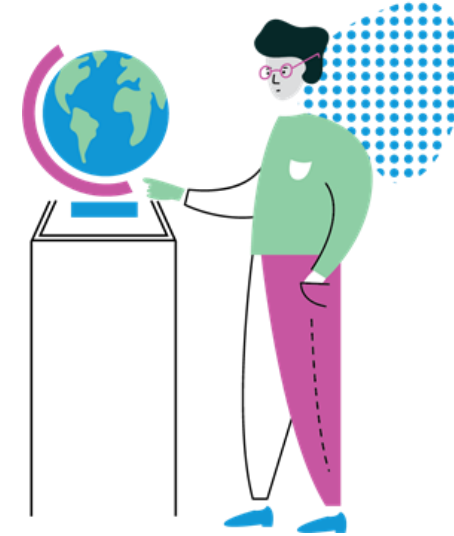
А. Китай

Б. Индонезия

В. Мексика

Г. Бангладеш

Ответ: **АБГВ**

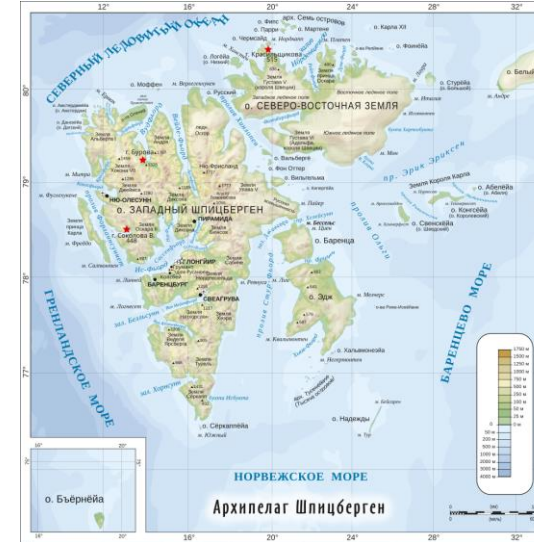


Решение учебно-познавательных и практико-ориентированных задач

Задание 5. Догадайтесь, о каком архипелаге идет речь и укажите ошибочное высказывание о нем.

(максимальный балл – 2 балла).

1. Архипелаг состоит из трех больших, семи средних и множества мелких островов.
2. На архипелаге находится Всемирное хранилище семян и Арктический мировой архив.
3. Острова являются предметом спора между Россией и Норвегией.
4. Архипелаг был открыт в 1596 г. голландским мореплавателем Виллемом Баренцем, который и дал ему название, означающее в переводе «Острые горы»
5. В XVI-XVII вв. архипелаг превратился в центр добычи угля.



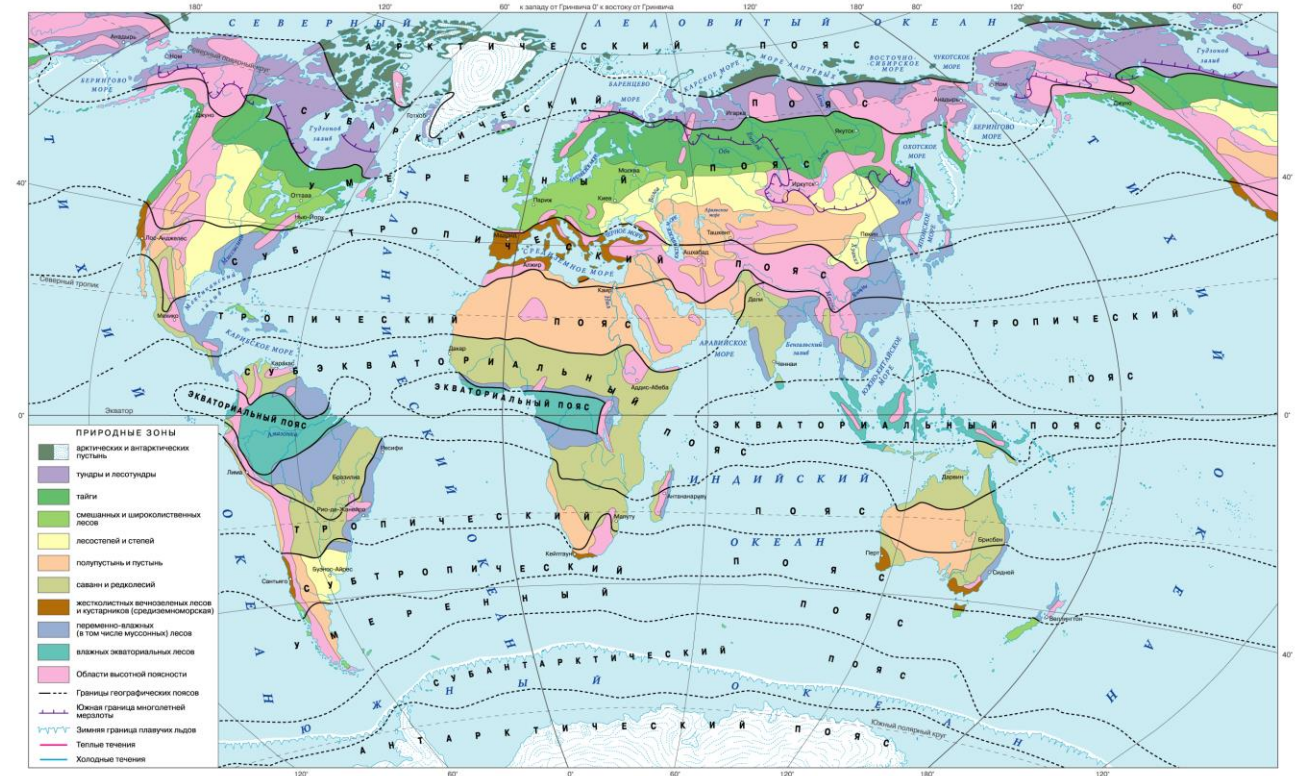
Решение учебно-познавательных и практико-ориентированных задач



Задание 6. Выберите верные утверждения.

(максимальный балл – 2 балла).

1. Изменение природных зон с запада на восток называется долготной зональностью.
2. Саванны расположены в субэкваториальном климатическом поясе и отличаются чередованием сухого и дождливого сезонов.
3. Пустыни занимают субтропический пояс и отличаются крайне низкими осадками и высокими температурами.
4. Тропические степи в Латинской Америке называются пампой.
5. Восточную окраину субтропиков Евразии занимают жестколистные вечнозеленые леса и кустарники.



Решение учебно-познавательных и практико-ориентированных задач

Задание 7. Какой архипелаг входит в состав самого северного национального парка России?
(максимальный балл – 2 балла).

- А. Остров Врангеля
- Б. Северная Земля
- В. Новосибирские острова
- Г. Земля Франца-Иосифа**



Решение учебно-познавательных и практико-ориентированных задач

Задание 8. Этот металл применяется в производстве легких сплавов и в химической промышленности (реакторы, трубопроводы, насосы).

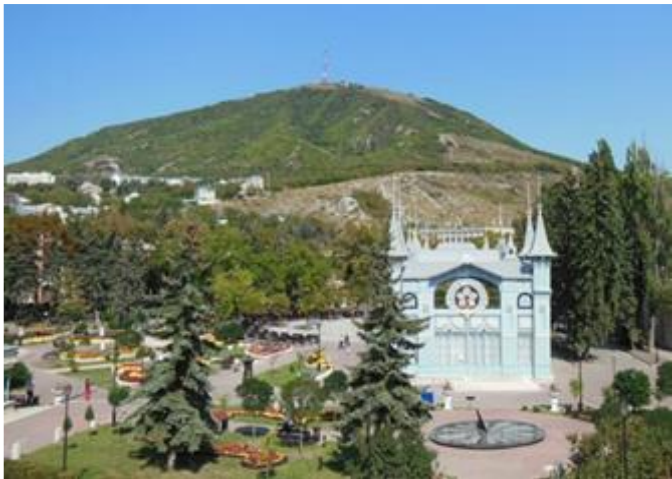
Является важнейшим конструкционным материалом в авиа-, ракето-, кораблестроении. Также металл широко используется для изготовления ортопедических и зубных имплантатов. Впишите название металла в поле ответа.
(максимальный балл – 2 балла).

Ответ: **титан**





Ладожские шхеры (Карелия)



Гора Машук (лакколит) в
Пятигорске (Ставропольский
край)



Васюганские болота (Томская
область)



Дюны Дагестана

Задание 9. Установите соответствие между изображениями географических объектов и субъектами РФ, в которых они встречаются.
(максимальный балл – 4 балла).



География России. Население

Задание 10. Выберите верные утверждения, характеризующие население Урала.

(максимальный балл – 2 балла).

1. На уменьшение численности населения большое влияние оказал отток жителей в годы Великой Отечественной войны.
2. На территории Уральского экономического района находятся города-миллионеры: Уфа, Пермь, Челябинск, Тюмень и Екатеринбург.
3. Екатеринбургская агломерация — четвёртая по величине агломерация страны.
4. В республиках проживают народы тюркской группы, исповедующие ислам — башкиры, татары и православие удмурты.
5. Минимальная плотность населения характерна для Оренбургской области.



Задание 13. Самый восточный город Свердловской области.

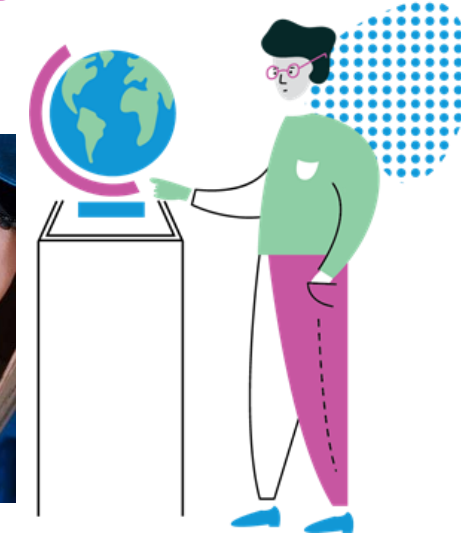
(максимальный балл – 2 балла).

- А. Талица
- Б. Тавда
- В. Туринск
- Г. Ирбит
- Д. Верхняя Салда

География России. Промышленность

Задание 11. Выберите из списка субъект РФ, в котором располагаются производства следующих российских компаний - ОАО Группа Илим, Центр судоремонта «Звездочка», АО «ПО «Севмаш», ЗАО «Лесозавод 25», Соломбальский машиностроительный завод.
(максимальный балл – 2 балла).

- А. Архангельская область
- Б. Калининградская область
- В. Ленинградская область
- Г. Мурманская область
- Д. Ненецкий автономный округ



Задание 12. Выберите из списка города - центры целлюлозно-бумажной промышленности.
(максимальный балл – 2 балла).

- А. Пермь
- Б. Березники
- В. Котлас
- Г. Тавда



Задания на проверку краеведческих знаний



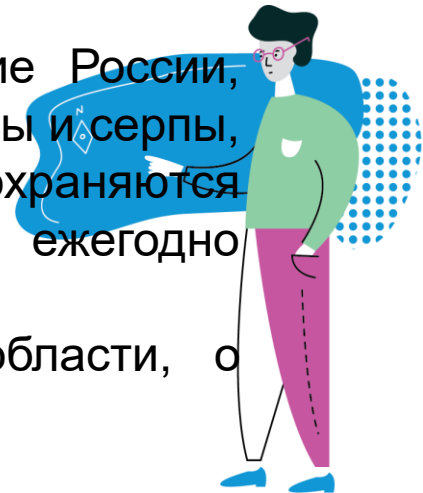
- А. Ачит
- Б. Арти**
- В. Шаля
- Г. Дружинино
- Д. Верхняя Сысерть

Задание 14. Механический завод в этом поселке является старейшим действующим предприятием Урала. В 1827 году завод выпустил первые косы для сельскохозяйственных работ, закаленные по технологии создателя русского булата великого металлурга П.П.Аносова. С этого времени косы стали основной продукцией завода и были отмечены многочисленными наградами.

Сегодня это единственное предприятие России, выпускающее сельскохозяйственные косы и серпы, а также машинные иглы. В поселке сохраняются старинные русские традиции и ежегодно проводится конкурс косарей.

Назовите поселок в Свердловской области, о котором идет речь в тексте.

(максимальный балл – 2 балла).



Образ территории

Задание 15. Установите соответствие между городом и его «прозвищем».
(максимальный балл – 5 баллов).

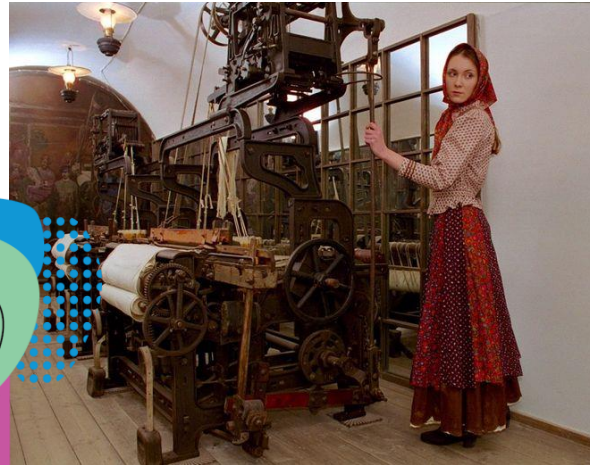
Южно-Сахалинск ← Тойохара

Иркутск ← Бабруйск

Архангельск ← Город доски, трески и тоски

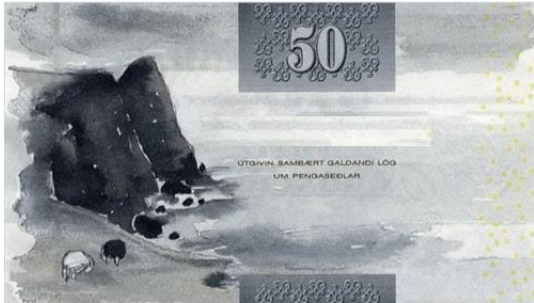
Томск ← Сибирские Афины

Иваново ← Русский Манчестер



Образ территории

Задание 16. Установите соответствие между банкнотами и странами, которые их выпустили. (максимальный балл – 4 балла).



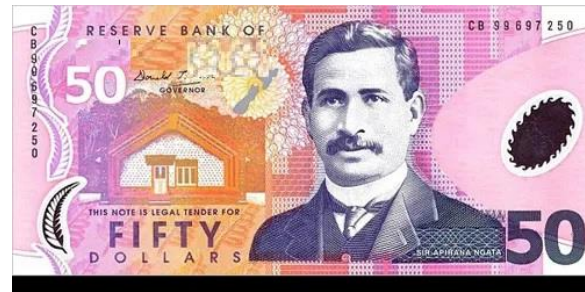
Новозеландский доллар



Малазийский ринггит



Крона Фарерских островов



Доллар Фиджи



География стран мира

Задание 19. Какая из азиатских стран не входит во влиятельнейшую экономическую организацию АСЕАН? (максимальный балл – 2 балла).

- А. Филиппины
- Б. Малайзия
- В. Китай**
- Г. Мьянма



Задание 20. У этой страны есть два названия. Первое, привычное название этой страны имеет английское происхождение. Оба наименования закреплены в первой статье конституции страны: «___, также — Бхарат, является союзом штатов». О какой стране идет речь? Впишите название в поле для ответа. (максимальный балл – 2 балла).

Ответ: **Индия**

