



**ЗОЛОТОЕ
СЕЧЕНИЕ**

ФОНД ПОДДЕРЖКИ
ТАЛАНТЛИВЫХ ДЕТЕЙ
И МОЛОДЕЖИ

Разбор заданий школьного этапа всероссийской олимпиады школьников по географии 10 класс

2024/2025 учебного года в Свердловской области

Разработчик –
Титова Екатерина Леонидовна,
Заместитель директора
МАОУ «СОШ №5 сУИОП»

ВС{ }Ш



Задание 16

Местное время — время, определённое для данного места на Земле. Одинаково для всех точек, расположенных на одном меридиане. Используя информацию определения вычислите местное время в Чите (географические координаты 52° с.ш., 113° в.д.) если в Санкт-Петербурге (географические координаты 60° сш, 30° в.д.) местное время 07.12.

Для решения задачи используется только значение географической долготы.

- 1) Находим разницу в долготе $113^{\circ} - 30^{\circ} = 83^{\circ}$
 - 2) $1^{\circ} = 4'$
 - 3) Находим разницу во времени в минутах $83^{\circ} * 4' = 332'$
 - 4) Переводим полученную разницу в минутах в разницу в часах и минутах
 - 5) $332' = 5$ часов 32 минуты
 - 6) Находим время в Чите, так как город находится восточнее, к времени Санкт-Петербурга прибавляется полученная разница $07.12 + 05.32 = 12.44$
- Ответ записывается в виде **XX.XX 12.44**) (3 балла за верный ответ)

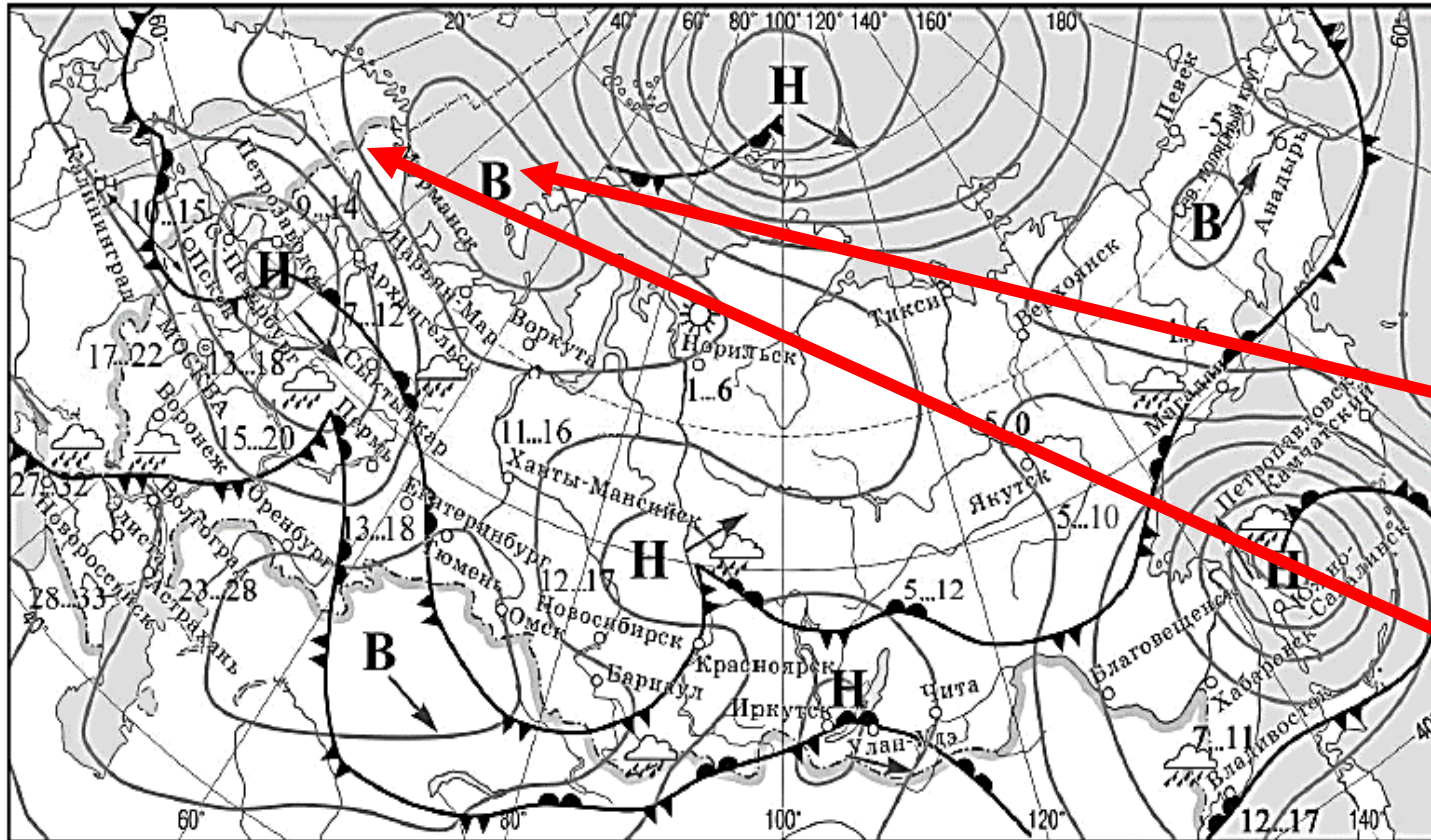
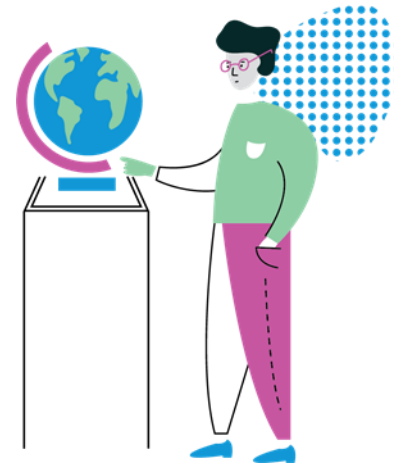


Задание 7

Определите самый западный город России из числа показанных на карте, погоду в котором 15 сентября 2020 г. будет определять антициклон.

Находим область высокого давления, на северо-западе страны.

Далее определяем город, ближайший к центру антициклона (**Мурманск**)



17...22 температура воздуха (°C)

тёплый атмосферный фронт

холодный атмосферный фронт

дождь

ясно

В область высокого атмосферного давления

Н область низкого атмосферного давления

направление перемещения барических образований

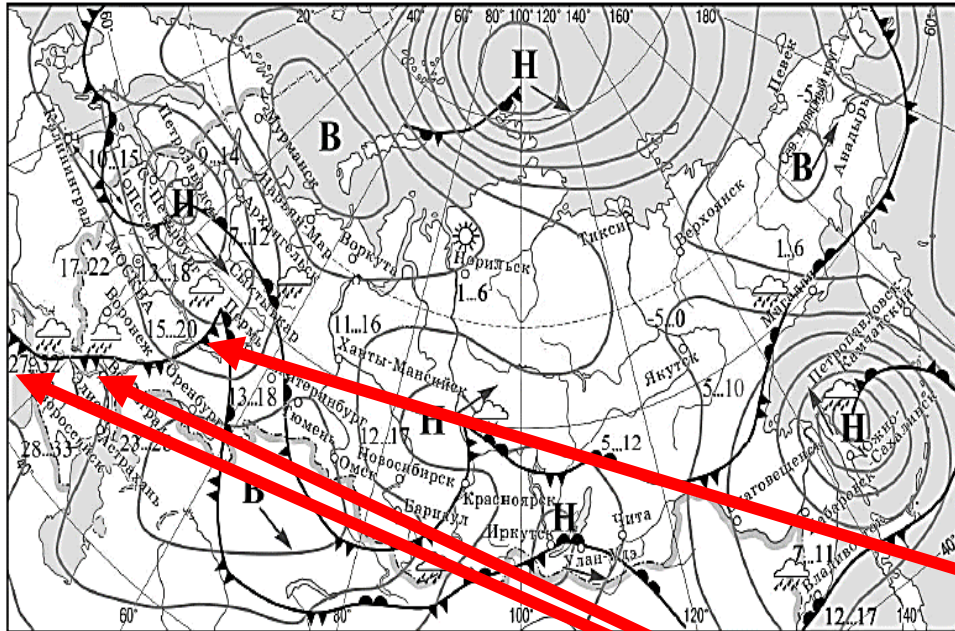
изобары

Орфографическими ошибками считаются, в том числе написания названий географических объектов со строчной буквы, опечатки.



Задание 8

Кирилл из Новосибирска прослушал прогноз погоды по радио: «Завтра, 16 сентября 2020 г. ожидается похолодание, возможны осадки в виде дождя, ветер порывистый», но не услышал, для его ли города этот прогноз был составлен. С помощью карты определите, для каких из показанных на карте городов был составлен этот прогноз, начиная с расположенного севернее.



17...22 температура воздуха (°C)

тёплый атмосферный фронт

холодный атмосферный фронт

дождь

ясно

В область высокого атмосферного давления

Н область низкого атмосферного давления

направление перемещения барических образований

изобары

Находим границу прохождения холодного фронта (в задании говорится о похолодании).

Далее определяем города на этой границе (**Волгоград, Новороссийск**)

Орфографическими ошибками считаются, в том числе написания названий географических объектов со строчной буквы, опечатки.

Задание 9

На фотографии представлен объект всемирного наследия ЮНЕСКО, изучите изображения и выполните задания.



Как называется столица государства, в котором расположен объект на фото?

А. Санта-Фе-де-Богота

Б. Лима

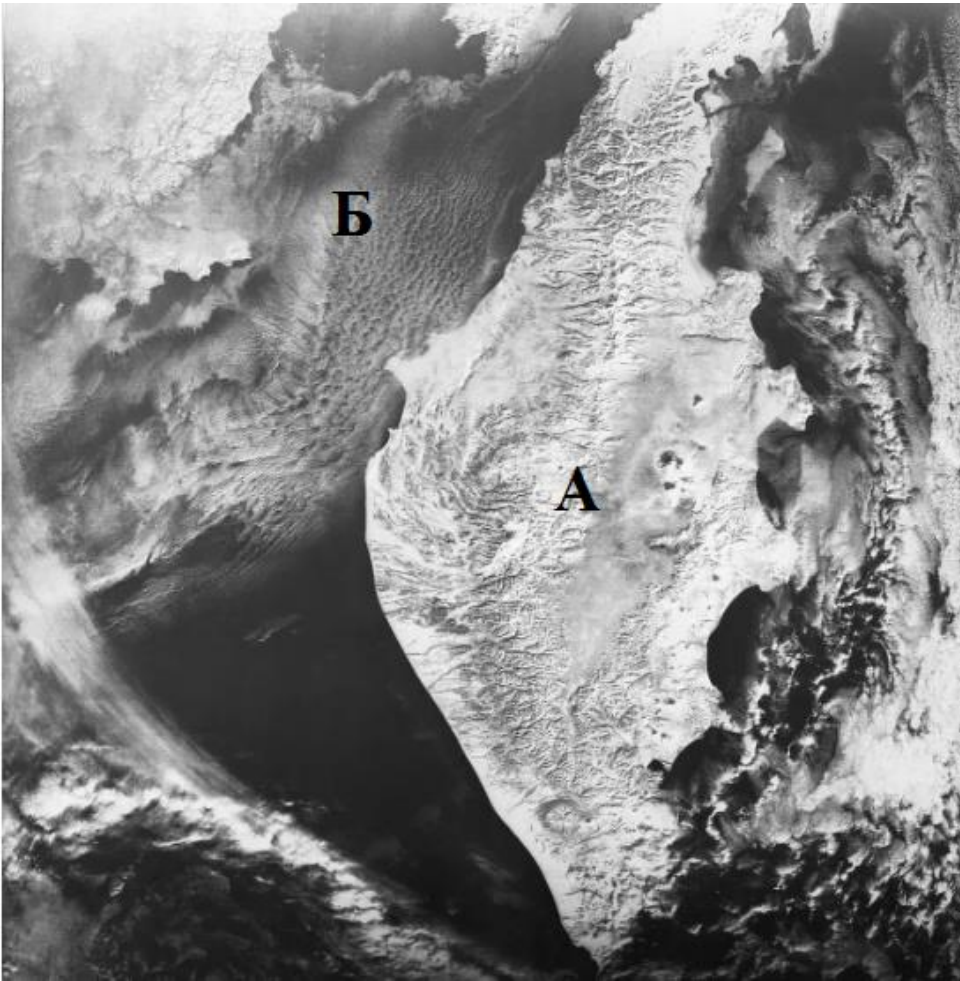
В. Сантьяго

Г. Кито

На фотографии изображены геоглифы плато Наска, расположенного в Перу.



Задание12



Как называется объект, обозначенный буквой А?

Представлен космический снимок полуострова Камчатка.

Орфографическими ошибками считаются, в том числе написания названий географических объектов со строчной буквы, опечатки.

Если требуется дать ответ **ПОЛНЫЙ** (словосочетанием) то ответ одним словом не принимается.



В каких соответствиях на карте (цифра – буква) допущены ошибки?



А. 1 – Ханты – Мансийский АО - Югра

Б. 2 – Пермский край

В. 3 – республика Башкортостан

Г. 4 – Челябинская область

Д. 5 – Кировская область

Е. 6 – Ямало – Ненецкий АО



На карте присутствует подсказка в виде номера региона 66 (Свердловская область)

Под номером 1 республика Коми, под номером 4 Курганская область.