

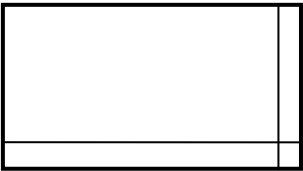
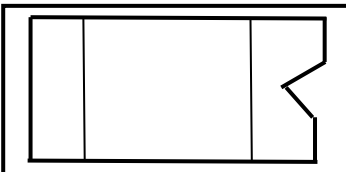
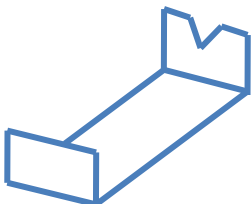
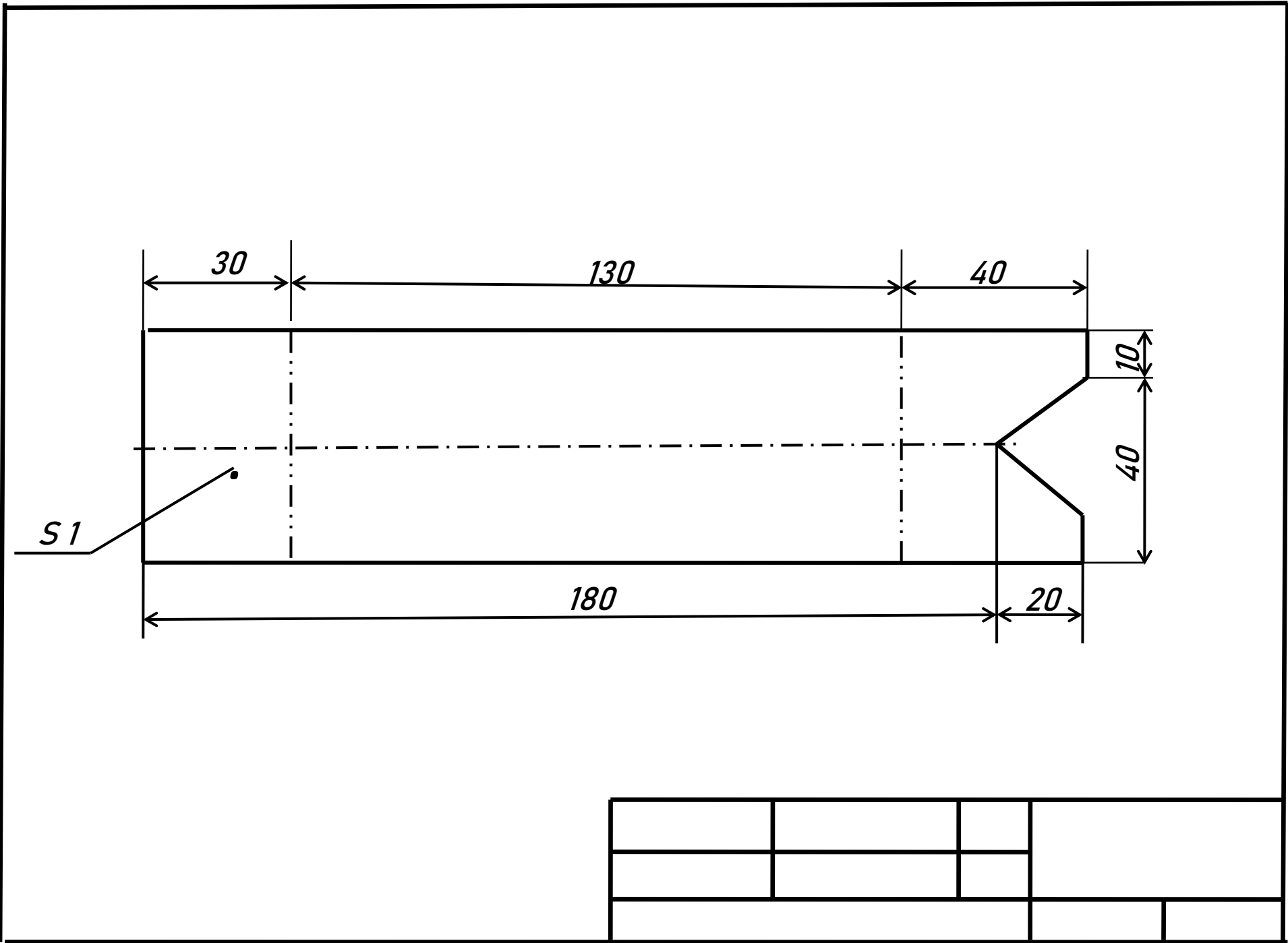


**ВСЕРОССИЙСКАЯ ОЛИМПИАДА ШКОЛЬНИКОВ**  
**по предмету «Труд (Технология)» 2024-2025 уч. г. ШКОЛЬНЫЙ ЭТАП**  
**Профиль «Техника, технологии и техническое творчество»**  
**Практический тур**  
**Ручная обработка металла**  
**возрастная группа: 5-6 класс, вариант 2**

**Ключ оценки выполнения заданий**

Технологическая карта изготовления «Подставка под паяльник»

№	Содержание перехода	Графическое изображение	Инструменты и приспособления
1	Выбрать заготовку с учетом припуска на дальнейшую обработку 210×60×1мм		Линейка, слесарный угольник, верстак
2	Выправить заготовку		Киянка, линейка, верстак
3	Провести базовую линию		Линейка, столярный угольник, сверло, кисточка, киянка, верстак
4	Разметить перпендикулярную линию к базовой линии		Столярный угольник, линейка, чертилка, верстак
5	Разметить заготовку по чертежу		Линейка, слесарный угольник, чертилка, циркуль, кернер, молоток, верстак
6	Вырезать развертку, притупить острые углы, снять заусенцы		Линейка, слесарный угольник, слесарные ножницы, напильник, верстак
7	С помощью гибочного приспособления и киянки произвести гибку заготовки по линиям сгиба		Оправка, киянка, слесарный угольник, линейка, верстак



## Оценочная таблица

### Участник \_\_\_\_\_

№ п/п	Критерии оценки практического тура	Максимальное количество баллов	Баллы участника
<b>1</b>	Соблюдение требований ЕСКД при выполнении технической и чертежной документации 2 балла – безупречное соблюдение; 1 балл – незначительные ошибки и помарки исправления и корректировки 0 баллов – грубое нарушение или полное несоблюдение требований ЕСКД	<b>2 балла</b>	
<b>2</b>	Соблюдение порядка на рабочем месте. Культура труда (1/0) и аккуратность (1/0)	<b>2 балла</b>	
<b>3</b>	Составление чертежа изделия <b>3.1.</b> Верное и полное заполнение таблицы основной надписи - 3 балла заполнены все необходимые ячейки основной надписи; - 2 балла пропуск или ошибка в заполнении 1 ячейки основной надписи -1 балл пропуски или ошибки в заполнении 2 ячеек - 0 баллов – основная надпись не заполнена <b>3.2.</b> Технологически верное применение чертежных инструментов (1/0) <b>3.3.</b> Умение использовать в работе различные по твердости простые карандаши (3 балла - использование в работе 3 и более карандашей разной твердости; 2 балла - использование в работе 2 карандашей твердого и мягкого; 1 балл – использование в работе простого твердо-мягкого карандаша с различной заточкой грифелем; 0 баллов – чертеж ручкой или одним не заточённым(неисправным) карандашом.) <b>3.4.</b> Наличие осевой линии и линий сгиба: (2- линии нанесены, верно, / 1- незначительные ошибки, разная толщина или неровное расстояние между штрихами линии/ 0- критические ошибки, осевые линии не отличаются от других линий на чертеже) <b>3.5.</b> Выносные линии выполнены в соответствии с правилами (2 - ровные все выносные линии / 1 - незначительные ошибки, разная толщина выносной линии / 0 - критические ошибки, выносная линия не отличается от других линий на чертеже); <b>3.6.</b> Размерные линии выполнены в соответствии с правилами (2 - без ошибок / 1 - незначительные ошибки / 0 - критические ошибки); <b>3.7.</b> Размеры нанесены в соответствии с правилами (2 - без ошибок правильно / 1 - незначительные ошибки / 0 - критические ошибки); <b>3.8.</b> Чертеж выполнен в масштабе М1:1 (1/0) <b>3.9.</b> Основная линия выполнена ровной широкой линией (2 - ровные все основные линии / 1 - незначительные ошибки, разная толщина основной линии / 0 - критические ошибки, основная линия не отличается от других линий на чертеже)	3 балла  1 балл 3 балла  2 балла  2 балла  2 балла  2 балла  1 балл 2 балла  <b>18 баллов</b>	
<b>4</b>	Разработка технологической карты: за каждую правильно заполненную ячейку технологической карты начисляется по 2 б., частично или с незначительными ошибками - 1 б., ошибочно или не заполнено – 0 б.: первая ячейка (2/1/0) вторая ячейка (2/1/0) третья ячейка (2/1/0) четвертая ячейка (2/1/0) пятая ячейка (2/1/0) шестая ячейка (2/1/0).	2 балла 2 балла 2 балла 2 балла 2 балла 2 балла <b>12 баллов</b>	
<b>5</b>	Время выполнения задания – 90 минут. (1/0)	<b>1 балл</b>	
<b>ИТОГО:</b>		<b>35 баллов</b>	