

**ВСЕРОССИЙСКАЯ ОЛИМПИАДА ШКОЛЬНИКОВ  
ПО ПРЕДМЕТУ «ТРУД (ТЕХНОЛОГИЯ)»  
2024/2025 учебный год  
ШКОЛЬНЫЙ ЭТАП**

**Профиль «Техника, технологии и техническое творчество»**

**Практический тур  
Ручная обработка древесины  
7-8 класс**

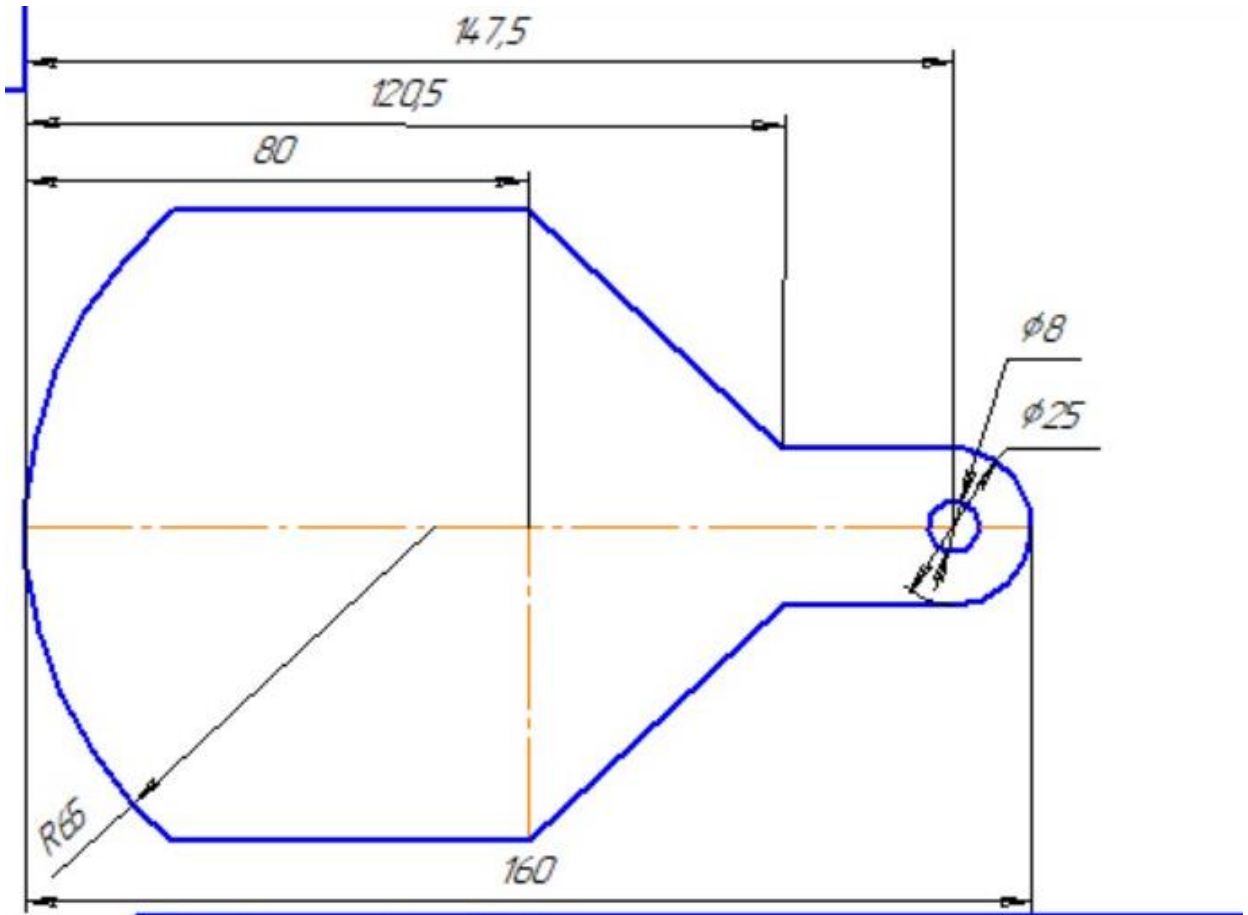
**Вариант 2  
Разделочная доска**

**Краткое описание работы.**

Данная работа направлена на проверку знаний, умений и навыков при разработке конструкторской и технологической документацией. В данной работе необходимо выполнить техническую документацию на изделие «Разделочная доска», которая выполняется из липовой доски. Необходимо разработать чертёж и технологическую карту изделия «Разделочная доска» по техническим условиям, представленным в задании.

**Технические условия:**

1.       Материал изготовления – липовая доска толщиной 10 мм.
2.       Максимальные габаритные размеры рабочей заготовки 160×130×6мм.
3.       Предельные отклонения готового изделия по наружному контуру ± 2мм.
4.       Сквозное отверстие ручки не превышает диаметр 8мм.
5.       Ширина ручки не превышает 25 мм, длина 50 мм.
6.       Конец разделочной доски имеет закругление диаметром 65 мм.
7.       За закруглением идет прямоугольная часть общей длиной 80 мм.
8.       Сужение рабочей поверхности до 25 мм.
9.       Предложить технологию декорирования изделия выполнить технический рисунок, иллюстрирующий предлагаемую технологию художественной обработки.



ТЕХНОЛОГИЧЕСКАЯ КАРТА «Разделочная доска»

№ п.п.	Последовательность технологических операций	Графическое изображение	Инструменты, оборудование материалы
1	Подобрать заготовку и разметить её с припуском на обработку		Липовая заготовка, линейка, карандаш, угольник
2			
3			
4			
5			
6			
7			



## Оценочная таблица

Участник \_\_\_\_\_

№ п/п	Критерии оценки практического тура	Максимальное количество баллов 35б.	Баллы участника
1	Соблюдение требований ЕСКД при выполнении технической и чертежной документации - 2 балла- безупречное соблюдение; - 1 балл – незначительные ошибки и помарки исправления и корректировки 0 баллов – грубое нарушение или полное несоблюдение требований ЕСКД	<b>2 балла</b>	
2	Соблюдение порядка на рабочем месте. Культуры труда (1/0) и аккуратность (1/0)	<b>2 балла</b>	
3	Составление чертежа изделия <b>Верное и полное заполненной таблицы основной надписи</b> (3 балла заполнены все необходимые ячейки основной надписи; - 2 балла пропуски в заполнении 1 ячейки -1 балл пропуск или ошибка в заполнении 2 ячеек - 0 баллов – пропуски или ошибки в заполнении 3 и более ячеек) <b>технологически оправданное применение чертежных инструментов (1/0)</b> <b>Умение использовать в работе различные по твердости простые карандаши</b> (3 балла - использование в работе 3 и более карандашей разной твердости/мягкости карандаши разной заточки; 2 балла - использование в работе 2 карандашей твердого и мягкого; 1 балл – использование в работе простого твердо-мягкого карандаша с различной заточкой грифель; 0 баллов – чертеж ручкой или одним не заточённым(неисправным) карандашом.) <b>наличие осевой линии в пазах (1/0)</b> <b>выносные линии выполнены в соответствии с правилами (1/0);</b> <b>размерные линии выполнены в соответствии с правилами(1/0);</b> <b>размеры нанесены в соответствии с правилами(1/0);</b> <b>чертеж выполнен в масштабе М1:1 (1/0)</b> <b>основная линия выполнена ровной широкой линией (1/0)</b>	3 балла  1 балл 3 балла    1 балл 1 балл 1 балл 1 балл 1 балл 1 балл	
4	Разработка технологической карты: за каждую правильно заполненную строку технологической карты начисляется по 2 б. частично или с незначительными ошибками 1 б. и ошибочно или не заполнено – 0 б.:  Одна строка (Все ячейки без ошибок -2б./ не заполнена 1 ячейка в строке или в ней ошибка – 1б./ не заполнено 2 или все 3 ячейки в строке или допущены грубые ошибки в 2 и более ячейках – 0б.) вторая строка (2/1/0) третья строка (2/1/0) четвертая строка (2/1/0) пятая строка (2/1/0) шестая ячейка и последующие (2/1/0) вычитается -1 балл за каждое нарушение технологических последовательностей в карте или излишнее неоправданное дробление операций.	<b>2 балла</b>  <b>2 балла</b> <b>2 балла</b> <b>2 балла</b> <b>2 балла</b> <b>2 балла</b>	
5	Предложена технология декорирования (4 – верно выполнен технический рисунок и приведено описание и аргументация выбора типа декорирования изделия; 3 балла – технический рисунок содержит незначительные ошибки не влияющие на качество и приведено описание и аргументация выбора типа декорирования изделия; 2 балла приведено только описание или тех рисунок; 1 балл технические ошибки в описании технологии или техническом рисунке; 0 баллов –нет технологии.	<b>4 балла</b>	
6	Время выполнения задания – 90 минут. (Выставляется 2 балла, если участник выполнил задание досрочно, 1 балл – если в отведённое время, 0 баллов – если не успел)	<b>2 балла</b>	