

6 класс

Задание 01

В июле 1498 года корабли под командованием португальского мореплавателя Васко да Гама подошли к берегам индийского города Каликут. Так был открыт морской путь в Индию.

Укажите вариант, где верно указаны географические объекты, которые посетил Васко да Гама или проходил маршрут его путешествия в 1497-1498 гг.

A - Красное море, Канарские острова, Аппенинский полуостров

B - Тихий океан, Аравийский полуостров, Персидский залив

C - Атлантический океан, острова Зелёного мыса, остров Мадагаскар

D - Тихий океан, Аравийское море, Суэцкий канал

E - Тихий океан, Красное море, Суэцкий канал

Правильный ответ - C

Задание 02

В каком направлении **от** точки **A** расположена точка **B** на географической карте?

Укажите необходимое направление.

Точка A 20° с.ш. 60° в.д.

Точка B 20° с.ш. 20° в.д.

A - Восток

B - Запад

C - Север

D - Юг

E - Юго-запад

Правильный ответ - B

Задание 03

Укажите названия государств, на территории которых Солнце бывает в зените в течение года.

А - Россия

В - Эквадор

С - Норвегия

Д - Франция

Е - Австралия

Правильный ответ - В, Е

Задание 04

Укажите имя путешественника, о котором идет речь:

«Великий английский мореплаватель совершил три кругосветных путешествия и шесть раз пересек экватор. Он был первым человеком, который побывал в Арктике и Антарктике, первым пересек Южный полярный круг, проникнув дальше своих предшественников в южные широты».

А - Фернан Магеллан

В - Джеймс Кук

С - Бартоломеу Диаш

Д - Христофор Колумб

Е - Абель Янсзон Тасман

Правильный ответ - В

Задание 05

Расстояние от Москвы до Мурманска - 1500 километров.

Укажите, на карте какого масштаба это расстояние изображается отрезком в 6 сантиметров.

А - 1:250000

В - 1:25000

C - 1:25000000

D - 1:2500

E - 1:250000000

Правильный ответ - C

Задание 06

Укажите правильные утверждения, характеризующие свойства параллелей.

A - Имеют длину 40000 км

B - Показывают направление на север-юг

C - На карте всегда проводят через 10 градусов

D - Можно провести через любую точку земной поверхности от полюса до полюса

E - На глобусе имеют вид окружностей разной длины

Правильный ответ - D, E

Задание 07

Укажите название горной вершины, о которой идет речь в тексте:

«Первые сообщения о вершине встречаются у древнегреческих мореплавателей, посетивших много веков назад сказочную Колхиду, над которой «высится неведомая гора, треть ночи, освещенная солнцем». По их рассказам, «задолго до того, как солнце осветит гребни волн, эта таинственная двуглавая вершина уже купается в золоте первых лучей улыбающейся Эос (богиня утренней зари у древних греков), и в то время, когда на море уже надвигаются сумерки, снега загадочной вершины еще горят рубинами закатных огней».

A - Эльбрус

B - Мак-Кинли

C - Джомолунгма

D - Народная

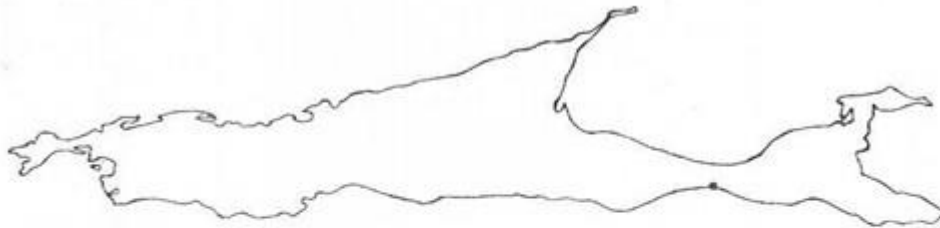
E - Монблан

Правильный ответ - А

Задание 08

Самый крупный остров у побережья России, по словам одного русского писателя, своей формой напоминающий стерлядь. Протянулся он на 910 км, загоразивая собой от океана берег материка и устье одной из крупнейших рек нашей страны.

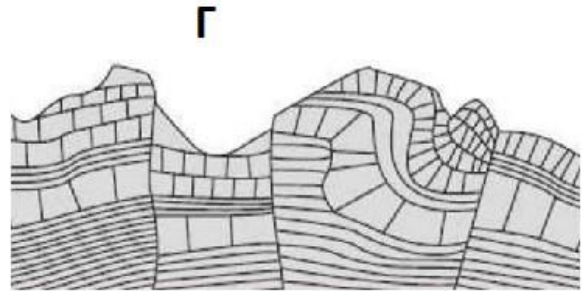
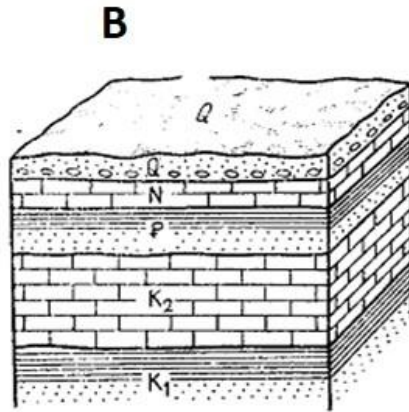
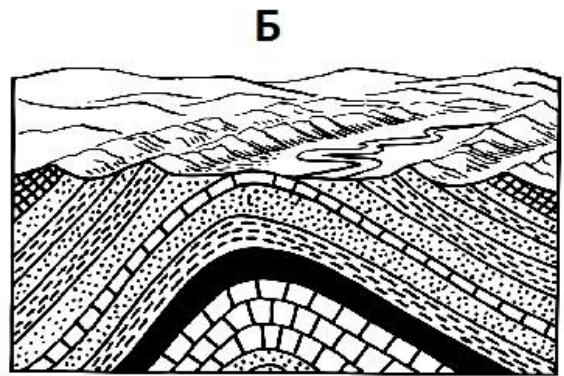
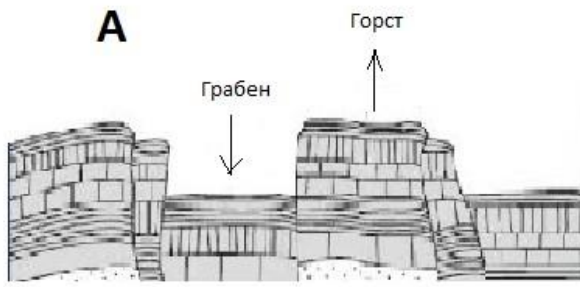
Впишите название острова в поле ответа.



Правильный ответ - Сахалин

Задание 09

Установите соответствие между видами залегания горных пород и их изображением.



1. А
2. Б
3. В
4. Г

А - Глыбовое

В - Складчатое

С - Горизонтальное

Д - Складчато-глыбовое

Правильный ответ - А-1 В-2 С-3 Д-4

Задание 10

Установите последовательность этапов отображенного на схеме процесса.



А - Литосферные плиты перемещаются по верхней части мантии на встречу друг другу.

В - При столкновении более тонкая океаническая литосферная плита «подныривает» под более мощную континентальную плиту.

С - На окраине материка происходит поднятие континентальной плиты и смятие горных пород в складки.

Д - Вдоль линии соприкосновения плит на окраине материка образуются высокие горные хребты, а в океане — глубоководный жёлоб.

Правильный ответ - А-1 В-2 С-3 D-4

Задание 11

Установите соответствие между формой рельефа и процессом, который ее формирует.

1. Овраг
2. Моренные холмы
3. Карьер
4. Дюна
5. Пещера

А - Деятельность текучих вод

В - Деятельность ледников

С - Деятельность человека

Д - Деятельность ветра

Е - Карст

Правильный ответ - А-1 В-2 С-3 D-4 Е-5

Задание 12

Установите соответствие между животными и материками, на которых они обитают.

1. Африка
2. Австралия
3. Северная Америка
4. Евразия
5. Южная Америка

А - Лев, горилла, жираф, зебра

В - Утконос, кенгуру, коала

С - Бизон, гризли, скунс

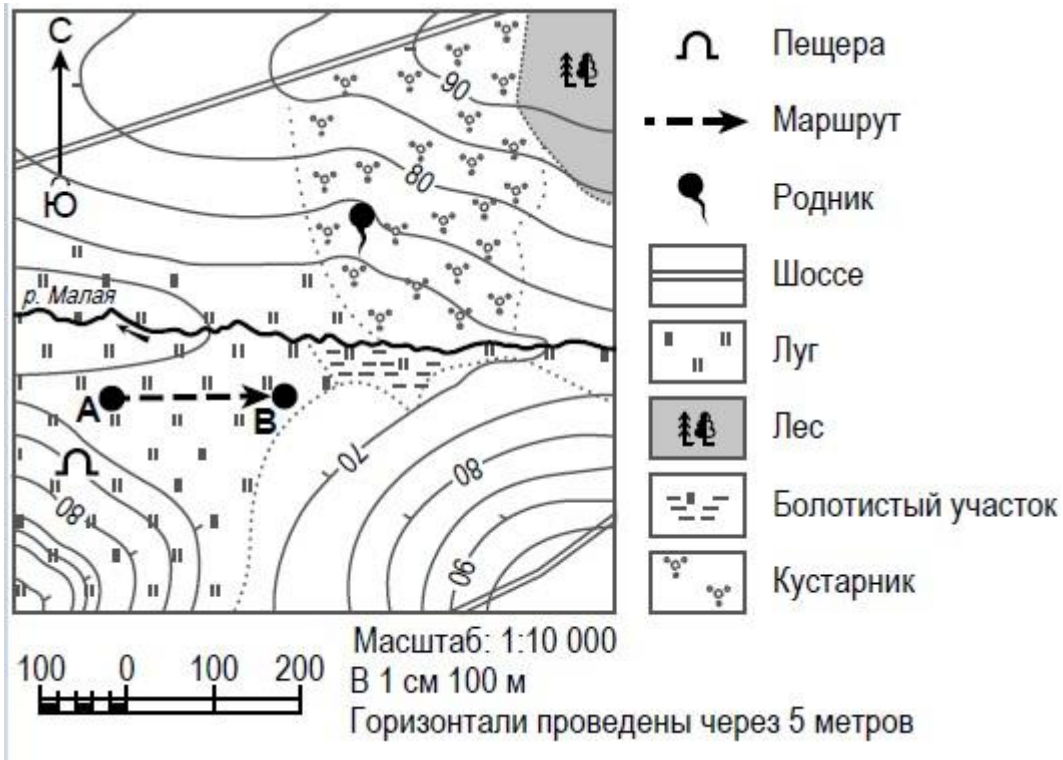
Д - Панда, тигр, пантера

Е - Лама, анаконда, ленивец

Правильный ответ - А-1 В-2 С-3 D-4 Е-5

Задание 13

Рассмотрите представленный элемент участок топографической карты.
Укажите верные утверждения.



А - Пещера расположена на левом берегу реки Малая.

В - Лес находится в юго-западной части участка.

С - Родник расположен на южном склоне холма.

Д - Река Малая течет с востока на запад.

Е - На правом берегу реки Малая находится болотистый участок.

Правильный ответ - А, С, Д

Задание 14

Установите соответствие между памятниками природы, расположенными на территории Свердловской области и их названием.

А



Б



В



Г



Д



1. А
2. Б
3. В
4. Г
5. Д

А - Чёртово городище

В - Озеро Песчаное

С - Смоленская пещера

Д - Тальков Камень

Е - Азов-гора

Правильный ответ - А-1 В-2 С-3 Д-4 Е-5

Задание 15

Определите гидрологический объект Свердловской области по описанию.

В переводе с коми-пермяцкого языка название этого озера означает «водный путь», с татарского - «пир гор». По легенде, дочь старого шамана Тошема, по имени Нейва, не смогла пережить смерть любимого: «попились из ее глаз слезы и лились так долго, что скрыли могучего охотника», «красавица Нейва бросилась со скалы и, ударившись об острые камни, превратилась в прекрасную речку». В озеро впадает свыше 30 речек и ручьев и вытекает

река Нейва. Возраст озера около 10 тыс. лет. Наибольшая глубина озера 9 метров. Озеро является одним из любимых мест жителей города Екатеринбурга и близлежащих городов.

Впишите название этого озера в поле ответа.

Правильный ответ - Таватуй