

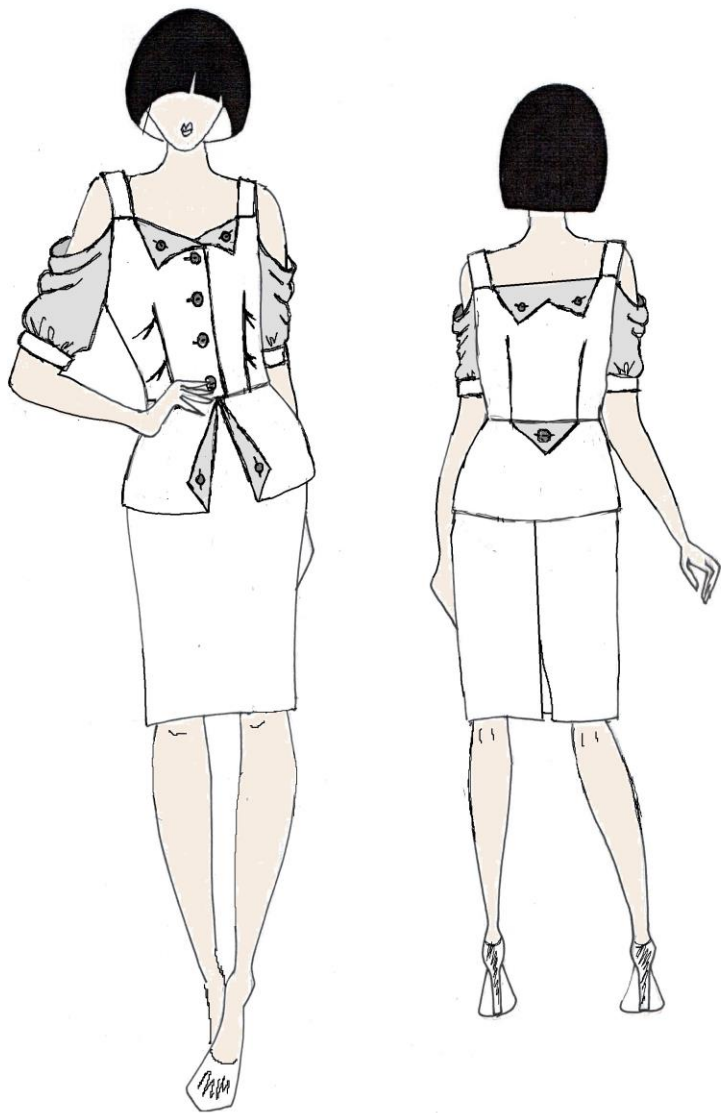
Практическое задание по моделированию. 9 класс

Моделирование блузки.

Задание:

1. Внимательно прочитайте описание модели и рассмотрите эскиз. Не забудьте про дополнительные отделочные и (или) вспомогательные детали, с помощью которых декорировано изделие или обработаны края деталей.
2. В соответствии с эскизом и описанием нанесите новые фасонные линии, соблюдая пропорции. Обозначьте ваши действия по моделированию на чертеже основы прилегающей блузы и основы втачного рукава на *листе «Контроль практического задания» (стр. 2)*. Используйте для этого слова, значки, стрелки, список и т.д.
3. Перенесите линии фасона *на цветной лист* с изображением базового чертежа основы прилегающей блузы и основы втачного рукава (стр.3). Аккуратно вырежьте детали выкроек из цветной бумаги для раскладки.
4. Аккуратно наклейте выкройки *всех деталей на листе «Результат моделирования» (стр.4)* в соответствии с указанным в правом верхнем углу *направлением долевой нити*.
5. *На всех деталях края* (выкройках) должны быть: наименование детали, положение середины и стгиба (при наличии), расположение долевой нити, конструктивные линии, положение контрольных знаков (надсечки, метки), величина припусков на швы, количество деталей, местоположение петель и пуговиц.

Технический рисунок женской блузки



Художественно-техническое описание

Блузка из шелковой гладкокрашеной ткани полу-прилегающего силуэта; на притачных бретелях; с притачной баской; длиной до линии бедер.

Перед – состоит из двух полочек, с центральной застежкой на 4 петли и пуговицы; с цельнокроеными отложными лацканами-отворотами по верхнему краю, пристегивающимися к полочке на петлю и пуговицу; с талиевыми вытачками (подрезами), с двумя мягкими односторонними складками, выходящими из вытачек в сторону боковых швов.

Баска полочек состоит из двух частей, расположенных встык по линии талии; с цельнокроеными отворотами по бортам (концам) баски, пристегивающимися на петлю и пуговицу к баске.

Спинка – с цельнокроеным отворотом по верхнему краю, пристегивающимся к спинке на две петли и пуговицы; с талиевыми вытачками.

Баска спинки без особенностей, в шве соединения притачная отлетная деталь треугольной формы, пристегивающаяся к баске на петлю и пуговицу.

Рукава – втачные, короткие, без «головки», немного расширены кверху для получения эффекта драпировки; со сборкой и притачными прямыми круговыми манжетами.

Верх и борта полочек обработаны подбортами, достигающими до проймы.

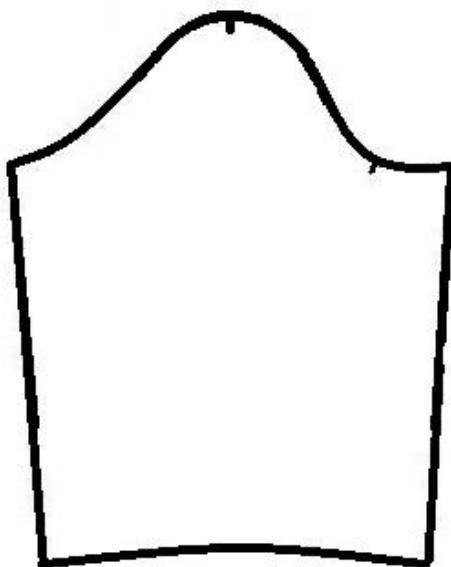
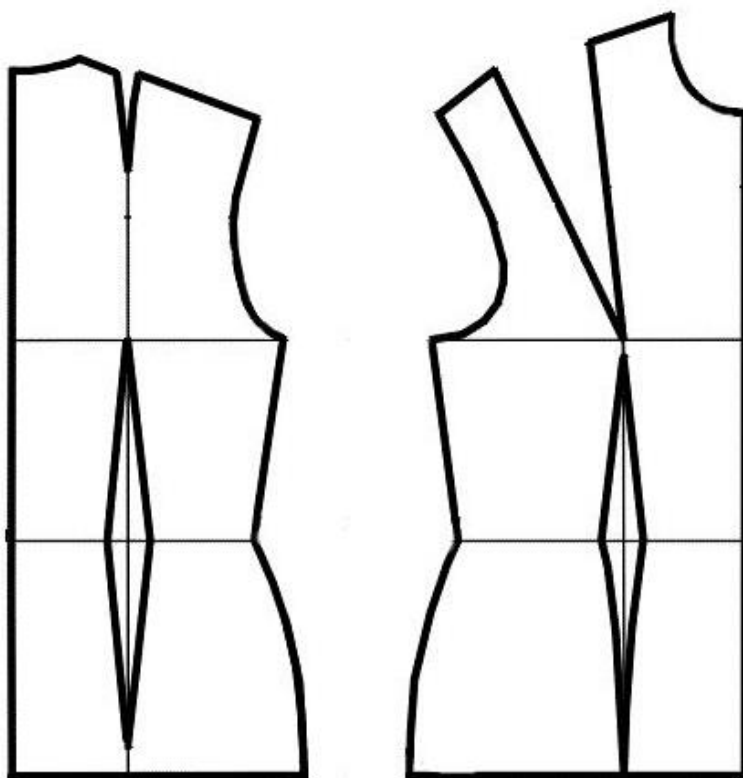
Верх спинки и концы баски полочек обработаны обтачками, достигающими до проймы.

Рукава и полочки построить методом разведения базовой выкройки.

Рукава, подборта, обтачки баски полочек и верха спинки выполнены из отделочного материала.

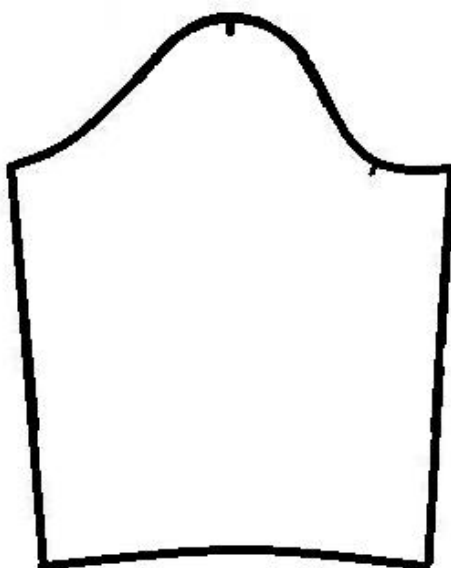
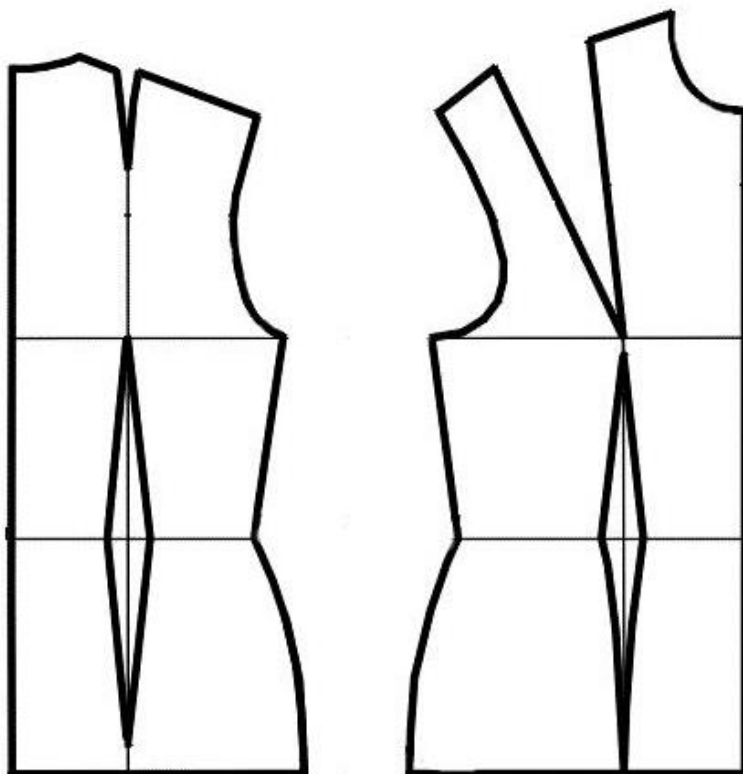
Контроль практического задания «Моделирование блузки».

Нанесение линий и необходимых надписей для моделирования
чертежа основы блузы и втачного рукава.



**Базовый чертеж основы прилегающей блузы с втачными рукавами
для моделирования**

Лист из цветной бумаги для вырезания деталей выкроек.



Результат моделирования (приклеить готовые выкройки модели).

Детали выкройки располагайте на листе бумаги компактно

в соответствии с указанным в правом верхнем углу направлением долевой нити.

Убедитесь, что на листе контроля всё аккуратно размещено.

Только после этого приклеивайте готовые выкройки.



Таблица 1 - Карта пооперационного контроля для участников и членов жюри.

9 класс. Моделирование блузки

№ п/п	Критерии оценивания	Баллы	Баллы по факту
	Нанесение новых линий фасона и надписей на чертеже основы блузы и рукава.	6,0	
1	Оформление верха полочек (включая местоположение и форму лацканов-отворотов)	1,0	
2	Оформление верха спинки (включая местоположение и форму отворота)	1,0	
3	Уточнение боковых швов и талиевых вытачек в области линии талии, оформление линии соединения баски полочек и спинки	0,5	
4	Нанесение на чертеж баски полочек форму и местоположение отворотов	0,5	
5	Работа с вытачками полочек	0,5	
6	Работа с вытачками баски полочек и спинки	1,0	
7	Нанесение на чертеж спинки местоположение и форму отлетной детали по талии	0,5	
8	Нанесение на чертежи полочки и спинки форму и местоположение бретелей	0,5	
9	Уточнение формы и длины рукавов	0,5	
	Нанесение линий для построения: - вспомогательных деталей - деталей, требующих изменения формы. Построение дополнительных декоративных деталей.	3,0	
10	Нанесение на чертеж линий для изменения формы полочек	0,5	
11	Нанесение на чертеж линии для изменения формы рукавов	0,5	
12	Нанесение на чертеж полочек внутренних контуров подборта	0,5	
13	Нанесение на чертеж баски полочек внутренних контуров обтачек	0,5	
14	Нанесение на чертеж спинки внутренних контуров обтачки верха	0,5	
15	Построение манжеты	0,5	
	Изготовление выкроек блузки. Расположение выкроек на листе бумаги в соответствии с направлением долевой нити.	11,0	
16	Выполнение полного комплекта выкроек	0,5	
17	Правильное моделирование деталей (соответствие техническому рисунку и художественно-техническому описанию модели, соблюдение масштаба и пропорций). В случае симметричной модели следует разработать выкройки только для половины изделия. Максимально 7,5 баллов.		
	Полочка	2,0	
	Спинка	1,0	
	Баски полочек и спинки	1,0	
	Рукав	1,0	
	Подборт	1,0	
	Манжета	0,5	
	Обтачки верха спинки и баски полочек	1,0	
	Бретель и декоративная деталь спинки	0,5	
18	Название и количество всех деталей	0,5	
19	Наличие контрольных линий на деталях: долевые нити, сгибы, линии середины, разметка местоположения петель и пуговиц.	0,5	
20	Наличие необходимых меток и надсечек	1,0	
21	Припуски на обработку каждого среза	0,5	
	Итого	20	