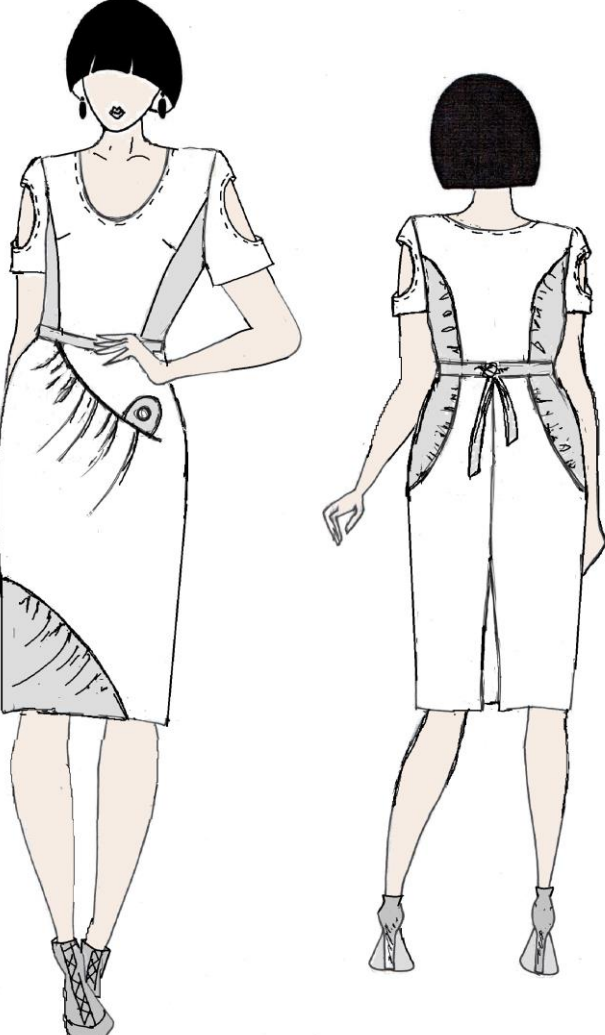


Моделирование платья.

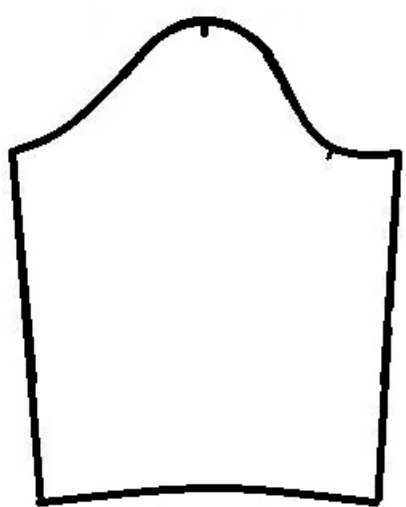
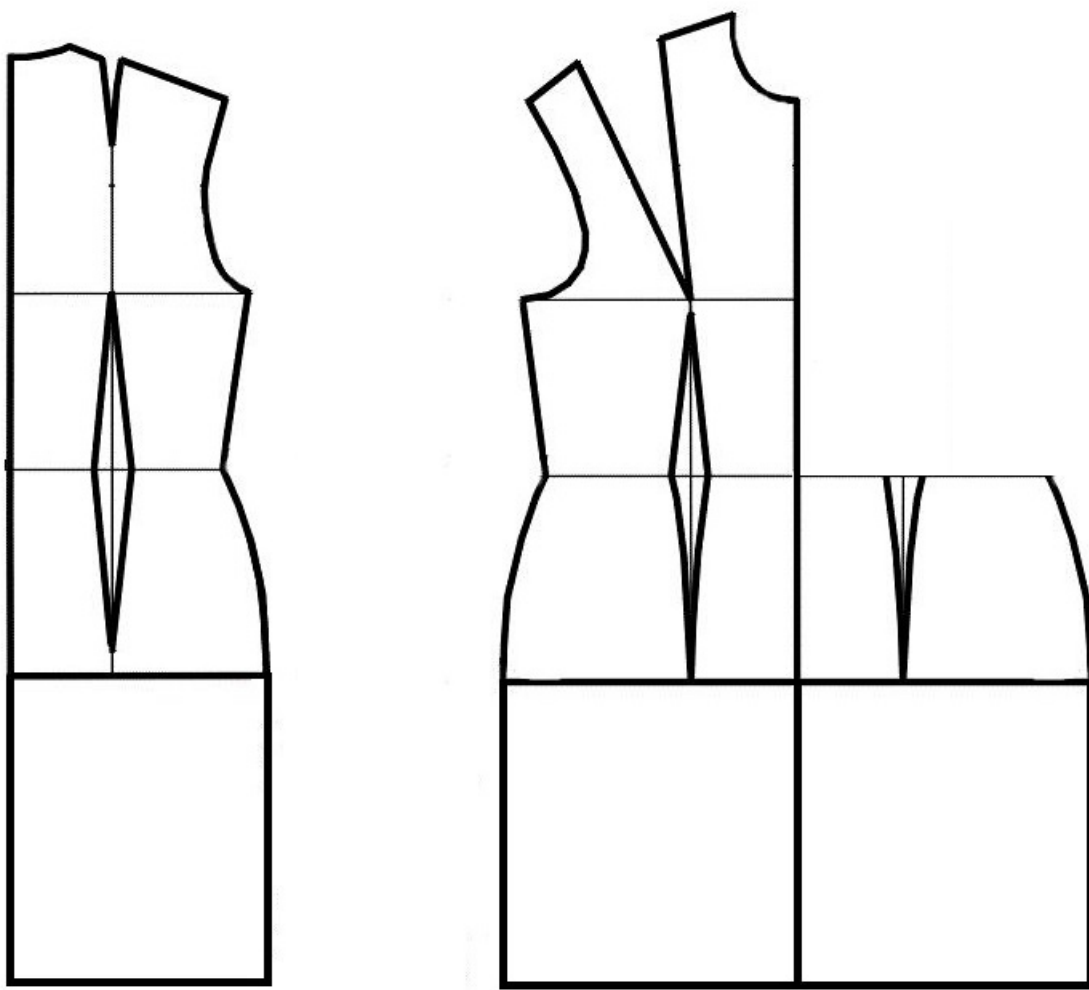
Задание:

1. Внимательно прочитайте описание модели и рассмотрите эскиз. Не забудьте про дополнительные отделочные и (или) вспомогательные детали, с помощью которых декорировано изделие или обработки края деталей.
2. В соответствии с эскизом и описанием нанесите новые фасонные линии, соблюдая пропорции. Обозначьте ваши действия по моделированию на чертеже основы прилегающего платья и основы втачного рукава на *листе «Контроль практического задания» (стр. 2)*. Используйте для этого слова, значки, стрелки, список и т.д.
3. Перенесите линии фасона *на цветной лист* с изображением базового чертежа основы прилегающего платья и основы втачного рукава (стр.3). Аккуратно вырежьте детали выкроек из цветной бумаги для раскладки.
4. Аккуратно наклейте выкройки *всех деталей на листе «Результат моделирования» (стр.4)* в соответствии с указанным в правом верхнем углу *направлением долевой нити*.
5. *На всех деталях кроя* (выкройках) должны быть: наименование детали, положение середины и стгиба (при наличии), расположение долевой нити, конструктивные линии, положение контрольных знаков (надсечки, метки), величина припусков на швы, количество деталей, местоположение пуговиц.

Технический рисунок женского платья	Художественно-техническое описание
	<p><u>Платье</u> из плательной гладкокрашеной ткани полу-прилегающего силуэта, немного зауженное книзу; длиной ниже колена на 7 см; с завязывающимся поясом.</p> <p><u>Перед</u> – с отрезной нижней частью по линии талии.</p> <p><u>Верхняя часть переда</u> - с вырезом овальной формы; с рельефными швами на продолжении вытачек, смещенных к боковым швам на 3 см и выходящих из пройм; с нагрудными вытачками, выходящими из рельефных швов.</p> <p><u>Нижняя часть переда:</u></p> <ul style="list-style-type: none"> <li>- с подрезом фигурной формы, расположенным как продолжение талиевой вытачки верхней части переда, со сборкой по линии соединения подреза, направленной в сторону правого бокового шва;</li> <li>- с отрезной нижней частью ассиметричной формы, со сборкой по линии соединения, направленной в сторону бокового шва и низа;</li> <li>- с патой у вершины подреза, прикрепленной пуговицей к основной детали.</li> </ul> <p><u>Спинка</u> – с рельефными швами, выходящими из проймы и заканчивающимися овальной линией ниже линии бедер на 4 см, со сборкой по боковым частям вдоль рельефных швов.</p> <p><u>Центральная часть спинки</u> – с отрезной нижней частью.</p> <p><u>Нижняя центральная часть спинки</u> - со средним швом, заканчивающимся разрезом.</p> <p><u>Рукава</u> – втачные, короткие, с вырезом овальной формы по центру.</p> <p><i>Горловина переда и спинки, вырез рукавов обработаны обтачками.</i></p> <p><u>Нижние части переда и боковые части спинки построить методом разведения базовой выкройки.</u></p> <p>Боковые части, пата и нижняя фигурная часть переда выполнены из отделочного материала.</p>

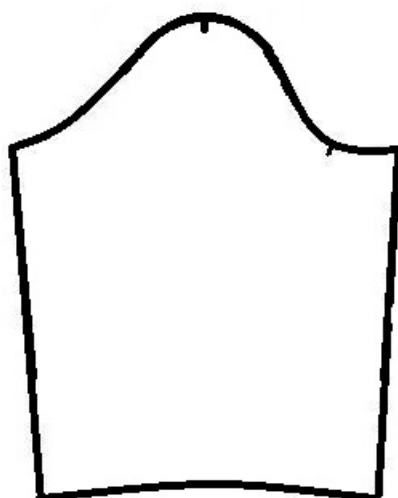
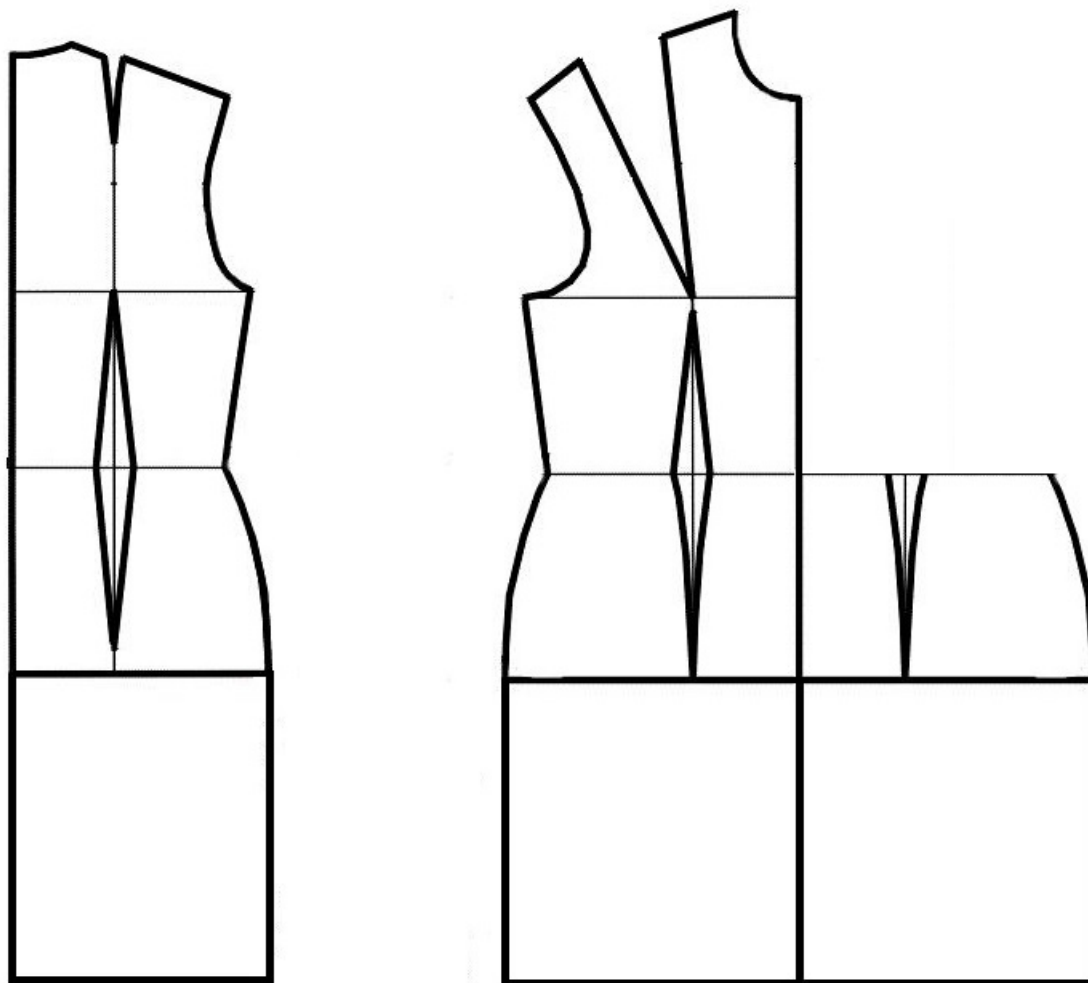
# Контроль практического задания «Моделирование платья».

Нанесение линий и необходимых надписей для моделирования  
чертежа основы платья и втачного рукава.



**Базовый чертеж основы прилегающего платья с втачными рукавами  
для моделирования**

Лист из цветной бумаги для вырезания деталей выкроек.



**Результат моделирования (приклеить готовые выкройки модели).**

Детали выкройки располагайте на листе бумаги компактно

**в соответствии с указанным в правом верхнем углу направлением долевой нити.**

Убедитесь, что на листе контроля всё аккуратно размещено.

Только после этого приклеивайте готовые выкройки.



**Таблица 1 - Карта пооперационного контроля для участников. 10 класс.**

**Моделирование платья**

№ п/п	Критерии оценивания	Баллы	Баллы по факту
	<b>Нанесение новых линий фасона и надписей на чертеже основы платья и рукава</b>	<b>6,5</b>	
1	Оформление горловины переда и спинки	0,5	
2	Уточнение длины платья	0,5	
3	Уточнение заужения по низу и коррекция линии низа после заужения	0,5	
4	Уточнение боковых швов и талиевых вытачек в области линии талии, оформление линии соединения верхних и нижних частей переда и спинки	0,5	
5	Работа с нагрудными и талиевыми вытачками верхних частей переда	0,5	
6	Оформление рельефного шва верхней части переда и нагрудной вытачки	1,0	
7	Нанесение на чертежи нижней части переда местоположение и форму фигурной части	0,5	
8	Работа с талиевыми вытачками (перенос, слова) нижней части переда и оформление подреза	1,0	
9	Работа с вытачками спинки и оформление рельефного шва	0,5	
10	Нанесение на чертежи переда местоположение и форму паты	0,5	
11	Уточнение длины рукавов и нанесение на чертежи рукавов форму и местоположение выреза	0,5	
	<b>Нанесение линий для построения: - вспомогательных деталей; - деталей, требующих изменения формы. Построение дополнительных декоративных деталей</b>	<b>3,0</b>	
12	Нанесение на чертеж линий для изменения формы боковых частей спинки	0,5	
13	Нанесение на чертеж линий для изменения формы нижней части переда	0,5	
14	Нанесение на чертеж линий для изменения формы нижней фигурной части переда	0,5	
15	Нанесение на чертежи внутреннего контура обтачек горловины	0,5	
16	Нанесение на чертеж внутреннего контура обтачки выреза рукавов	0,5	
17	Построение пояса	0,5	
	<b>Изготовление выкроек платья. Расположение выкроек на листе бумаги в соответствии с направлением долевой нити.</b>	<b>10,5</b>	
18	Выполнение полного комплекта выкроек	0,5	
19	Правильное моделирование деталей (соответствие техническому рисунку и художественно-техническому описанию модели, соблюдение масштаба и пропорций). В случае симметричной модели следует разработать выкройки только для половины изделия. Максимально 7,5 баллов.		
	Верхние части переда	1,0	
	Нижние части переда	2,0	
	Центральные части спинки	1,0	
	Боковая часть спинки	1,0	
	Рукав	1,0	
	Обтачки горловины	0,5	
	Обтачка выреза рукава	0,5	
	Пата и пояс	0,5	
20	Название и количество всех деталей	0,5	
21	Наличие контрольных линий на деталях: долевые нити, сгибы, линии середины, разметка местоположения пуговицы.	0,5	
22	Наличие необходимых меток и надсечек	1,0	
23	Припуски на обработку каждого среза	0,5	
	<b>Итого</b>	<b>20</b>	