

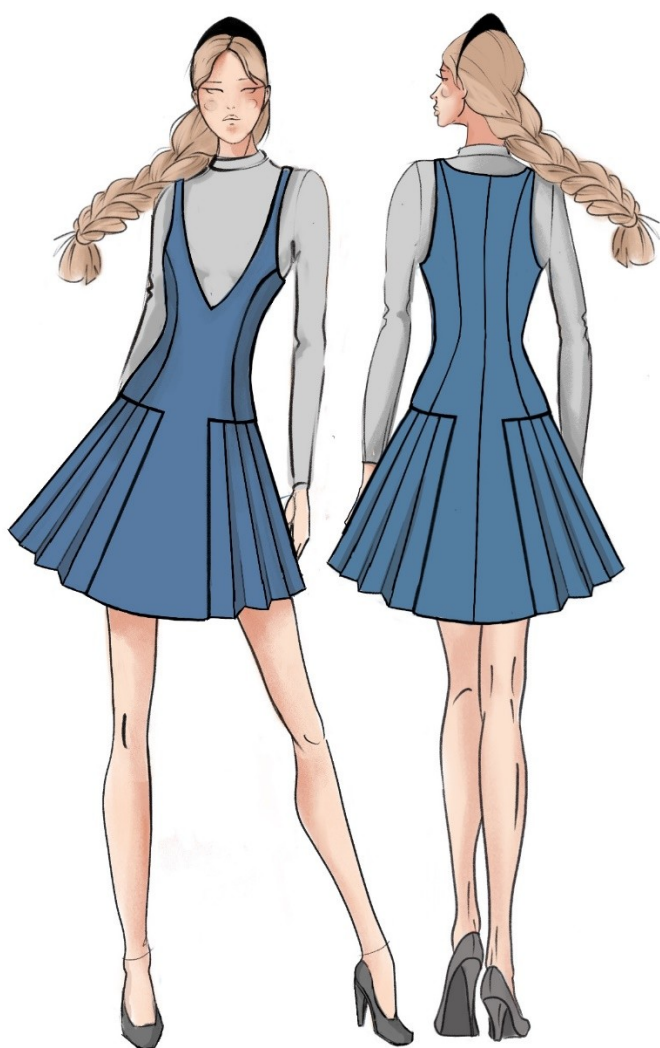
## Практическое задание по компьютерному моделированию. 9 класс

### Моделирование женского сарафана.

#### Задание:

1. Внимательно прочитайте описание модели и рассмотрите эскиз. Не забудьте про дополнительные отделочные и (или) вспомогательные детали, с помощью которых декорировано изделие или обработаны края деталей. Выполнение построения производных деталей кроя (подкладки или обтачек) не требуется.
2. Используя графический редактор для конструирования и моделирования швейных изделий, в соответствии с эскизом и описанием нанесите новые фасонные линии на копию базового чертежа конструкции прилегающего платья на размер 44-46, соблюдая пропорции. Нанесите необходимые комментарии (к примеру: закрыть вытачку) на изображения копии базового чертежа и представьте этот лист членам жюри.
3. Выполните копии основных деталей и построение дополнительных деталей кроя, проведите моделирование, при необходимости оформите новые линии деталей, результаты представьте жюри.
4. На всех деталях кроя (выкройках) должны быть: наименование детали, положение середины и сгиба (при наличии), расположение долевой нити, конструктивные линии, положение контрольных знаков (надсечки, метки), количество деталей, отметка о величине размеров припусков не требуется.

#### **Эскиз художественный**



#### **Описание модели**

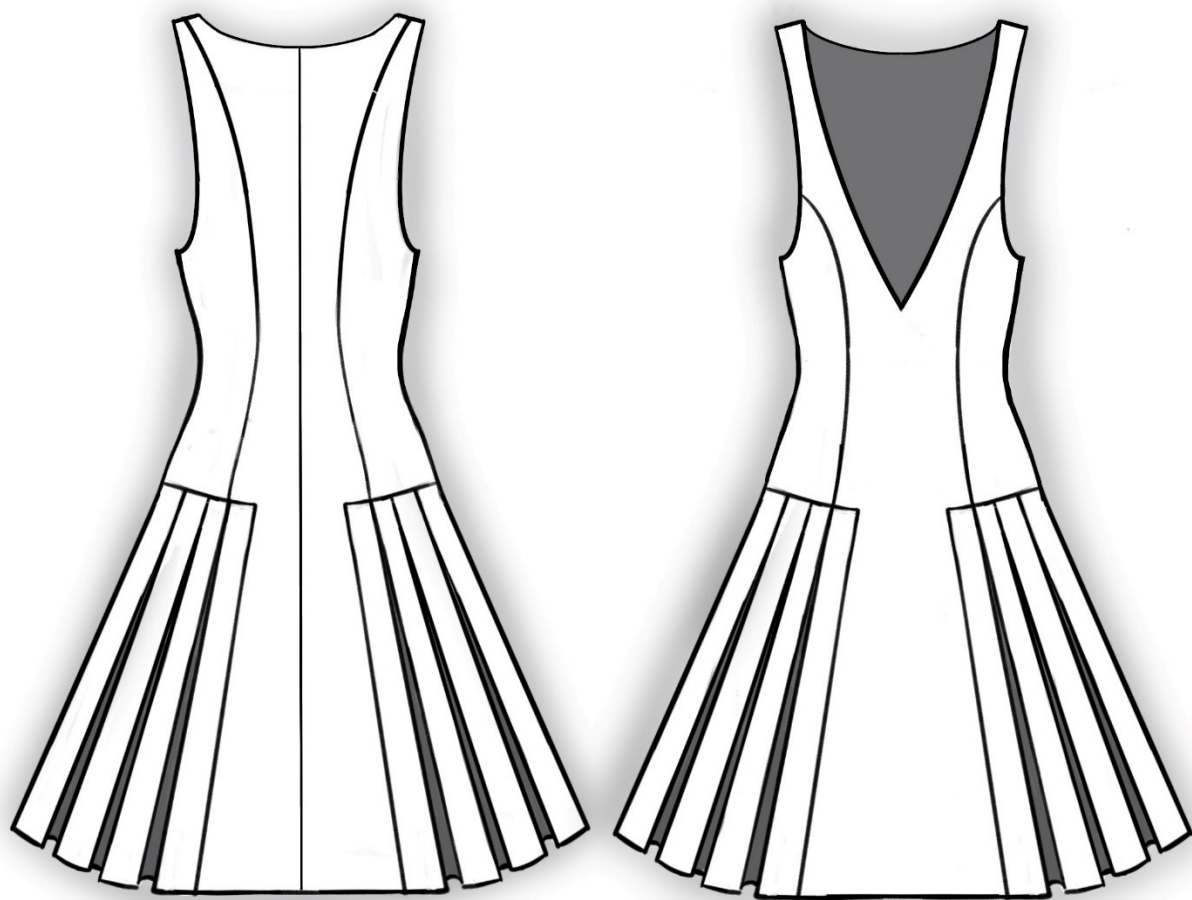
Сарафан из костюмной смесовой ткани, приталенного силуэта. Модель с заниженной линией проймы и зауженными бретелями. Линия талии и бедер на естественном месте, линия низа расположена чуть выше колена (около 35 см ниже линии бедер).

Полочка – состоит из 3х деталей кроя, с глубоким V-образным вырезом, рельефными швами, исходящими из проймы через центр грудных желез к верхнему срезу отрезной детали.

Фигурная отрезная деталь юбки со складками расположена чуть выше линии бедер (на уровне окончания таллиевых вытачек), переходит с боковой части полочки и спинки на центральную часть.

Спинка – состоит из 4-х деталей кроя, с плавным округлым вырезом горловины, рельефными швами, исходящими из середины плечевого среза к верхнему срезу отрезной детали.

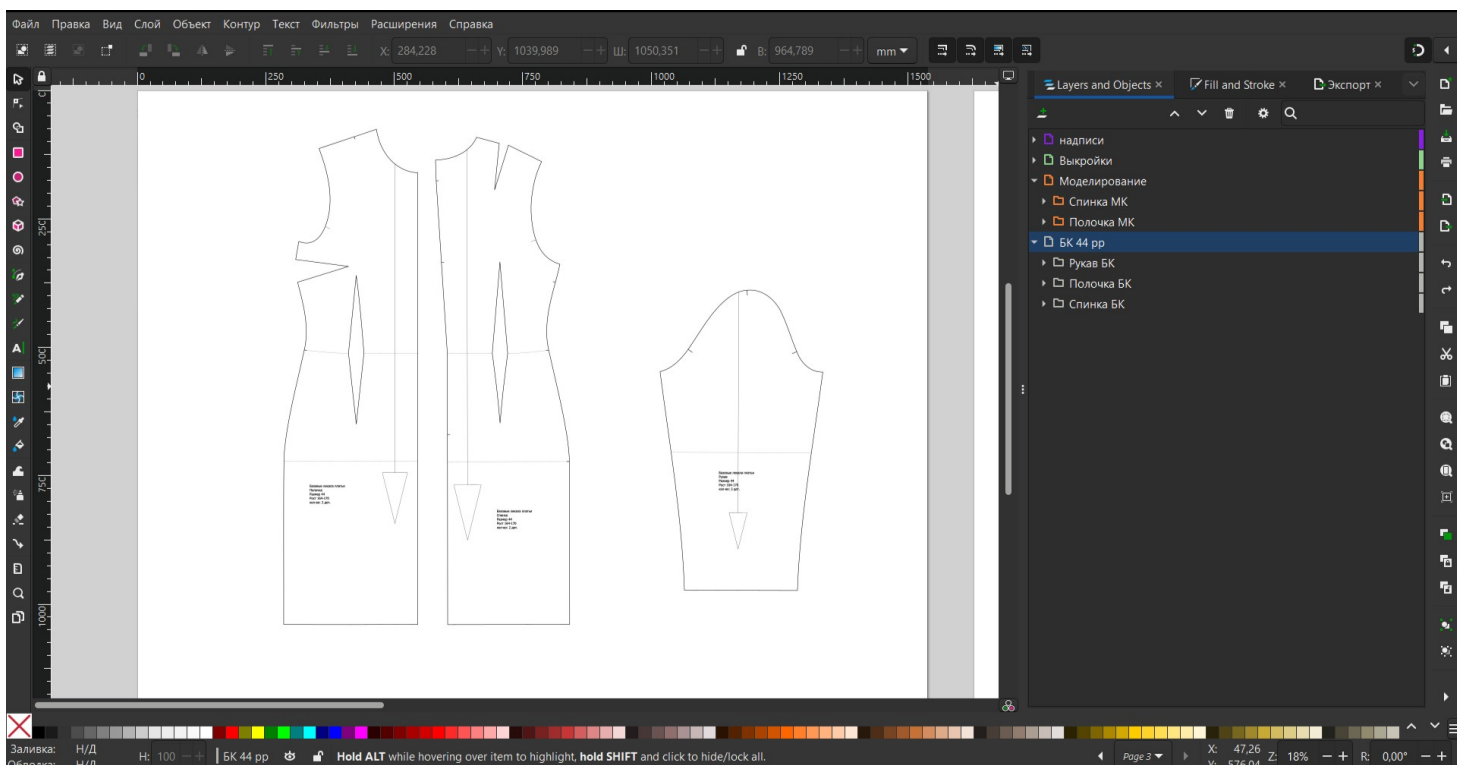
**Технический эскиз модели сарафана:**



## Базовый чертеж основы прилегающего платья с втачными рукавами (в прикрепленном файле)

Чертеж БК, выполнен в редакторе Inkscape.

Возможна работа в любом **векторном** графическом редакторе, из представленных на ПК организаторов.



*Рекомендация по выполнению: для вашего удобства группируйте и подписывайте элементы, также удобнее выполнять модельные линии контрастным цветом, а итоговые детали кроя заливать светлым оттенком*

**Контроль практического задания «Компьютерное Моделирование».**

Нанесение линий и необходимых надписей для моделирования  
чертежа основы платья (*вставить скриншот экрана*).

**Результат моделирования (вставить скриншот готовой выкройки модели).**

**Расположить детали в соответствии с указанным в правом верхнем углу направлением долевой нити.**

