

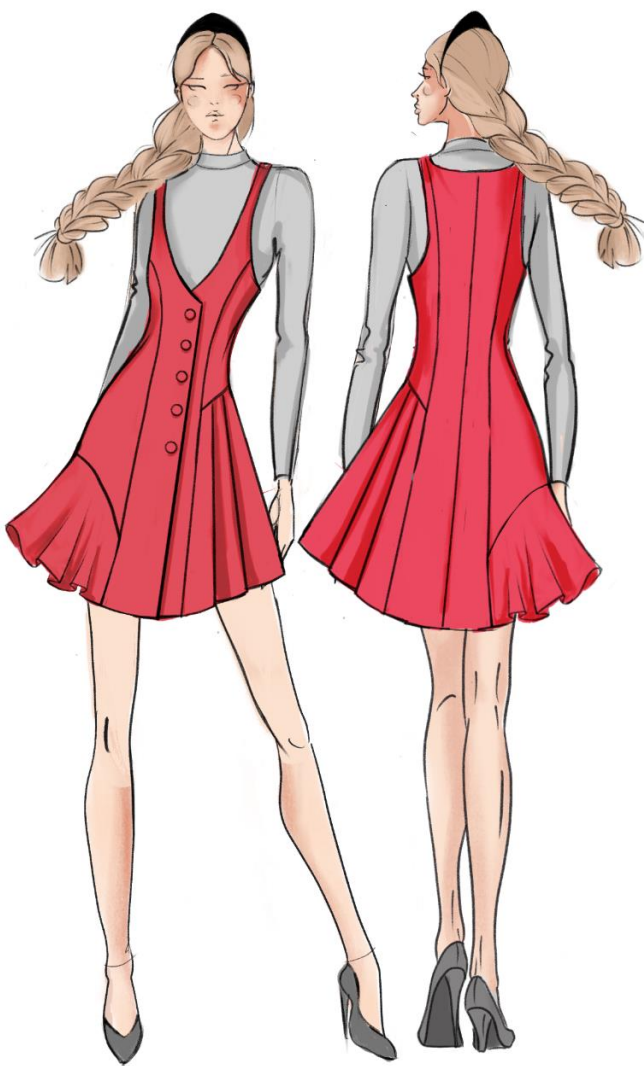
Практическое задание по компьютерному моделированию. 11 класс

Моделирование женского сарафана.

Задание:

1. Внимательно прочитайте описание модели и рассмотрите эскиз. Не забудьте про дополнительные отделочные и (или) вспомогательные детали, с помощью которых декорировано изделие или обработаны края деталей. Выполнение построения деталей кроя подкладки и обтачек, кроме указанных в описании изделия, не требуется.
2. Используя графический редактор для конструирования и моделирования швейных изделий, в соответствии с эскизом и описанием нанесите новые фасонные линии накопию базового чертежа конструкции прилегающей блузки на размер 44-46, соблюдая пропорции. Нанесите необходимые комментарии (к примеру: закрыть вытачку) на изображения копии базового чертежа и представьте этот лист членам жюри.
3. Выполните копии основных деталей и построение дополнительных деталей кроя, проведите моделирование, при необходимости оформите новые линии деталей, результаты представьте жюри.
4. На всех деталях кроя (выкройках) должны быть: наименование детали, положение середины и сгиба (при наличии), расположение долевой нити, конструктивные линии, положение контрольных знаков (надсечки, метки), количество деталей, отметка о величине размеров припусков не требуется.

Эскиз художественный



Описание модели

Сарафан из костюмной смесовой ткани, приталенного силуэта, с однобортной центральной застежкой на 5 петель, пуговиц. Модель с заниженной линией проймы и зауженными бретелями. Линия талии и бедер на естественном месте, линия низа расположена чуть выше колена (около 40 см ниже линии бедер).

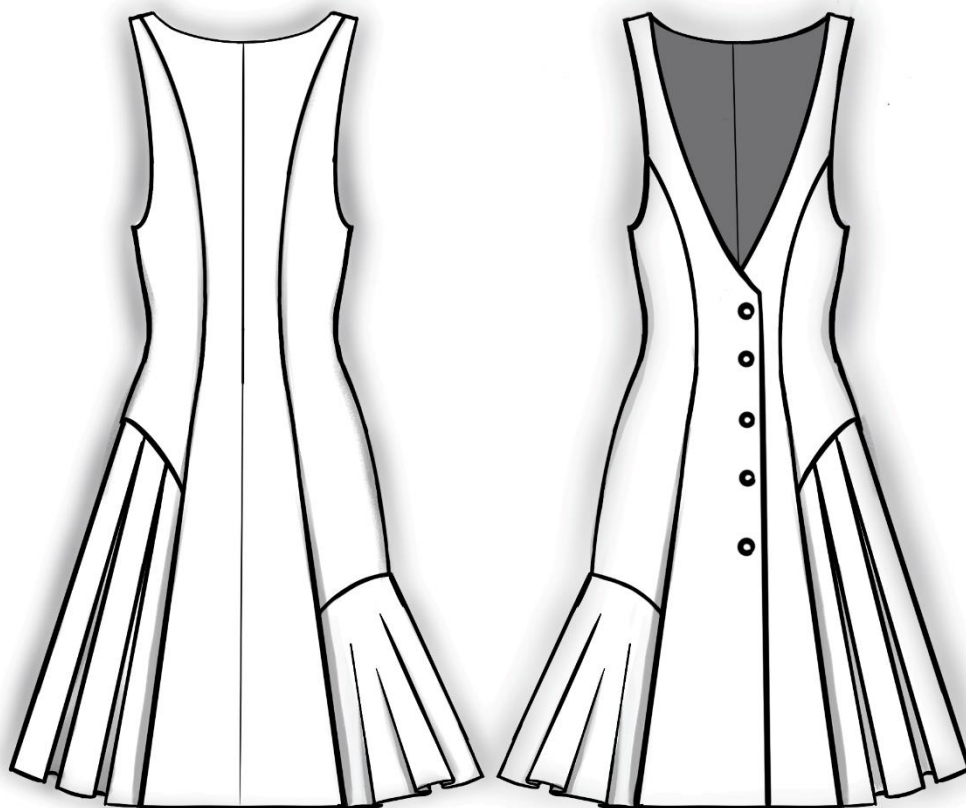
Полочка – с однобортной центральной застежкой и подбортом, повторяющим основную деталь. Состоит из 4-х основных деталей кроя, с глубоким V-образным вырезом, рельефными швами, исходящими из проймы через центр грудных желез к линии низа изделия.

Чуть выше линии левого бедра оформлена декоративная отрезная деталь с 5 коническими складками (2 - полочка, 1- вдоль бокового среза, 2 - спинка), переходящая от линии рельефа боковой части полочки на боковую часть спинки до линии рельефа.

Чуть ниже линии правого бедра оформлен декоративный отрезной волан, переходящий от линии рельефа боковой части полочки на боковую часть спинки до линии рельефа.

Спинка – состоит из 4-х основных деталей кроя, с плавным округлым вырезом горловины, рельефными швами, исходящими из середины плечевого среза к линии низа изделия.

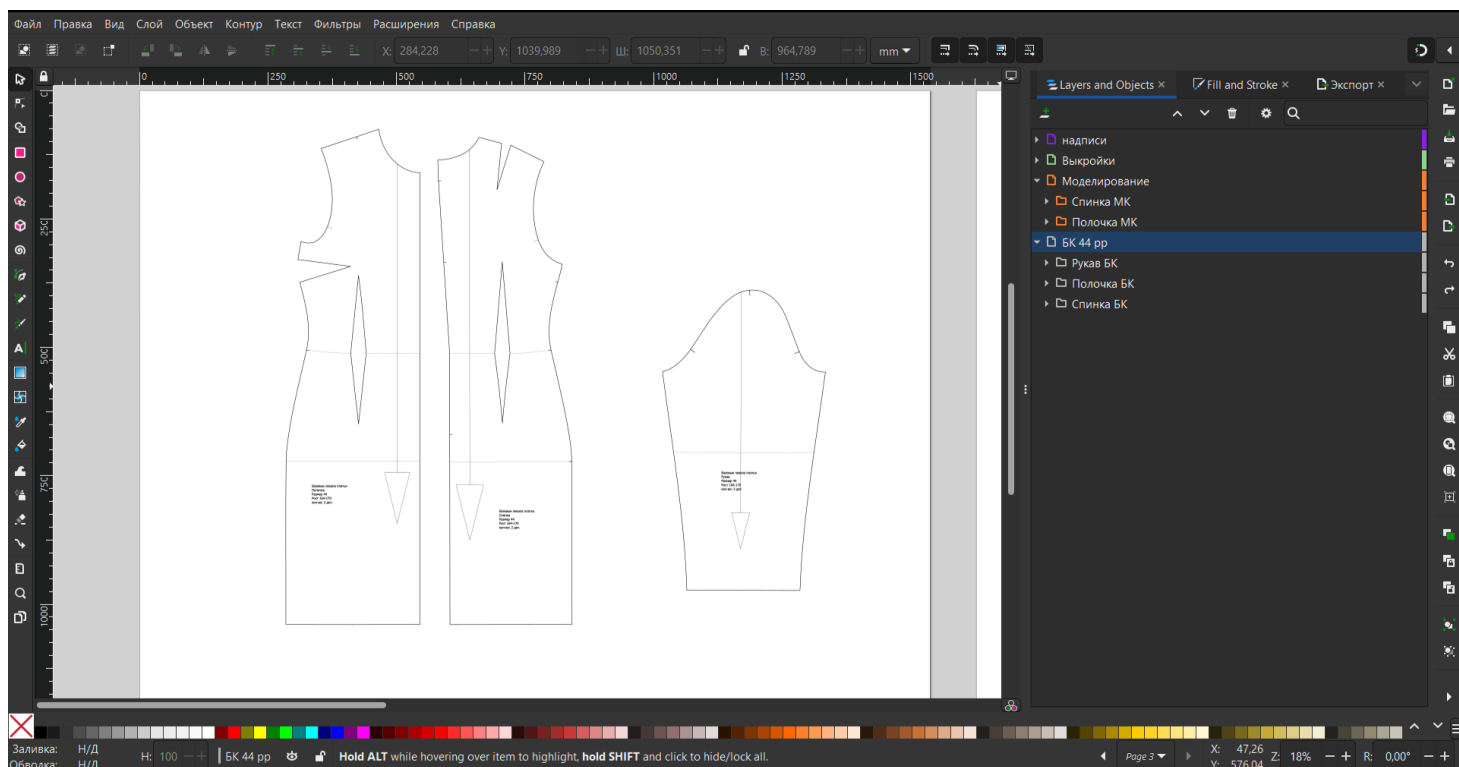
Технический эскиз модели сарафана:



Базовый чертеж основы прилегающего платья с втачными рукавами (в прикрепленном файле)

Чертеж БК, выполнен в редакторе Inkscape.

Возможна работа в любом **векторном** графическом редакторе, из представленных на ПК организаторов.



Рекомендация по выполнению: для вашего удобства группируйте и подписывайте элементы, также удобнее выполнять модельные линии контрастным цветом, а итоговые детали кроя заливать светлым оттенком

Контроль практического задания «Компьютерное Моделирование».

Нанесение линий и необходимых надписей для моделирования
чертежа основы платья (*вставить скриншот экрана*).

Результат моделирования (вставить скриншот готовой выкройки модели).

Расположить детали в соответствии с указанным в правом верхнем углу направлением долевой нити.

