

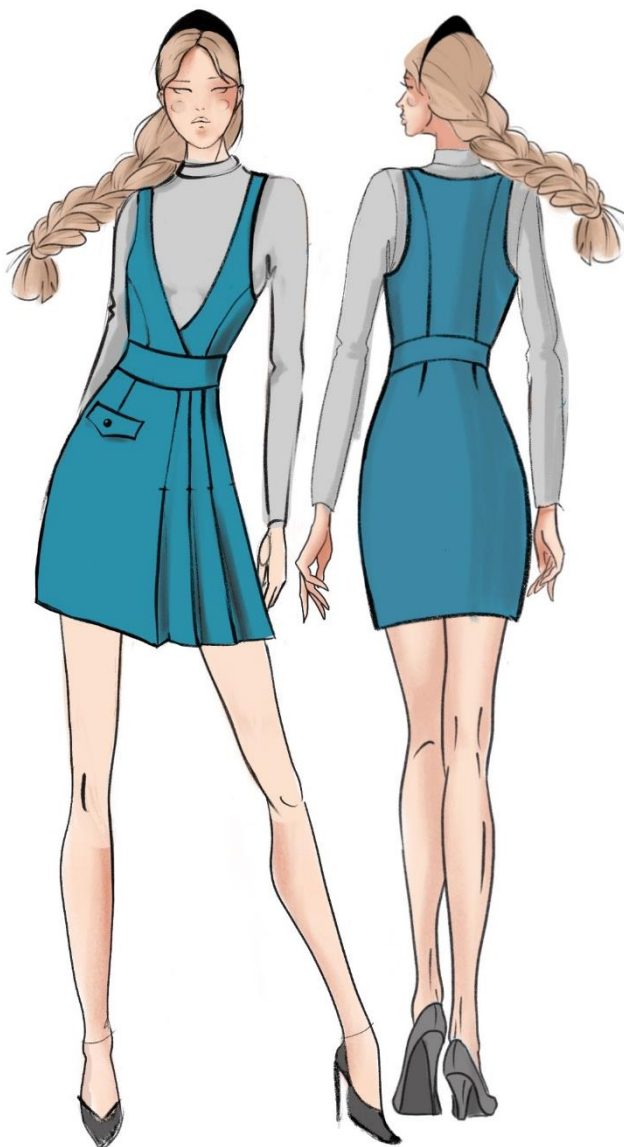
Практическое задание по компьютерному моделированию. 10 класс

Моделирование женского сарафана.

Задание:

1. Внимательно прочитайте описание модели и рассмотрите эскиз. Не забудьте про дополнительные отделочные и (или) вспомогательные детали, с помощью которых декорировано изделие или обработаны края деталей. Выполнение построения производных деталей кроя (подкладки илиобтачек) не требуется.
2. Используя графический редактор для конструирования и моделирования швейных изделий, в соответствии с эскизом и описанием нанесите новые фасонные линии накопию базового чертежа конструкции прилегающего платья на размер 44-46, соблюдая пропорции. Нанесите необходимые комментарии (к примеру: закрыть вытачку) на изображения копии базового чертежа и представьте этот лист членам жюри.
3. Выполните копии основных деталей и построение дополнительных деталей кроя, проведите моделирование, при необходимости оформите новые линии деталей, результаты представьте жюри.
4. На всех деталях кроя (выкройках) должны быть: наименование детали, положение середины и сгиба (при наличии), расположение долевой нити, конструктивные линии, положение контрольных знаков (надсечки, метки), количество деталей, отметка о величине размеров припусков не требуется.

Эскиз художественный



Описание модели

Сарафан из костюмной смесовой ткани, приталенного силуэта, отрезной по линии талии с втачным поясом, равноудаленным по высоте от линии талии. Модель с заниженной линией проймы и заууженными бретелями. Линия талии и бедер на естественном месте, линия низа расположена чуть выше колена (около 30 см ниже линии бедер).

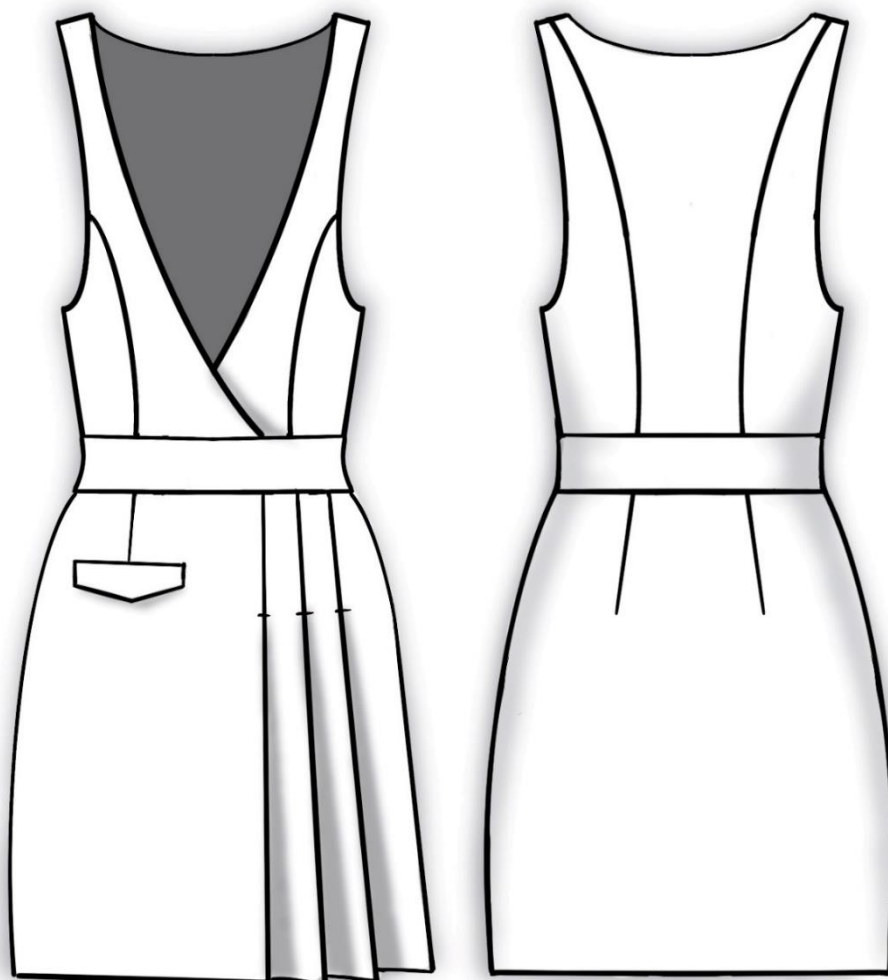
Полочка – на запах, не доходящий до линии рельефа. Состоит из 4-х деталей кроя, с глубоким V-образным вырезом, рельефными швами, исходящими из проймы через центр грудных желез к верхнему срезу пояса.

Переднее полотнище юбки ассиметрично, состоит из 1 детали кроя: на правой половине полотнища располагается прорезной карман с клапаном на уровне окончания таллиевой вытачки; на левой выполнены 3 параллельные складки, застроченные до линии бедер. Первая складка начинается на уровне полузаноса полочки.

Спинка – состоит из 3-х деталей кроя, с плавным округлым вырезом горловины, рельефными швами, исходящими из середины плечевого среза к верхнему срезу пояса.

Заднее полотнище юбки симметрично, с вытачками по линии талии.

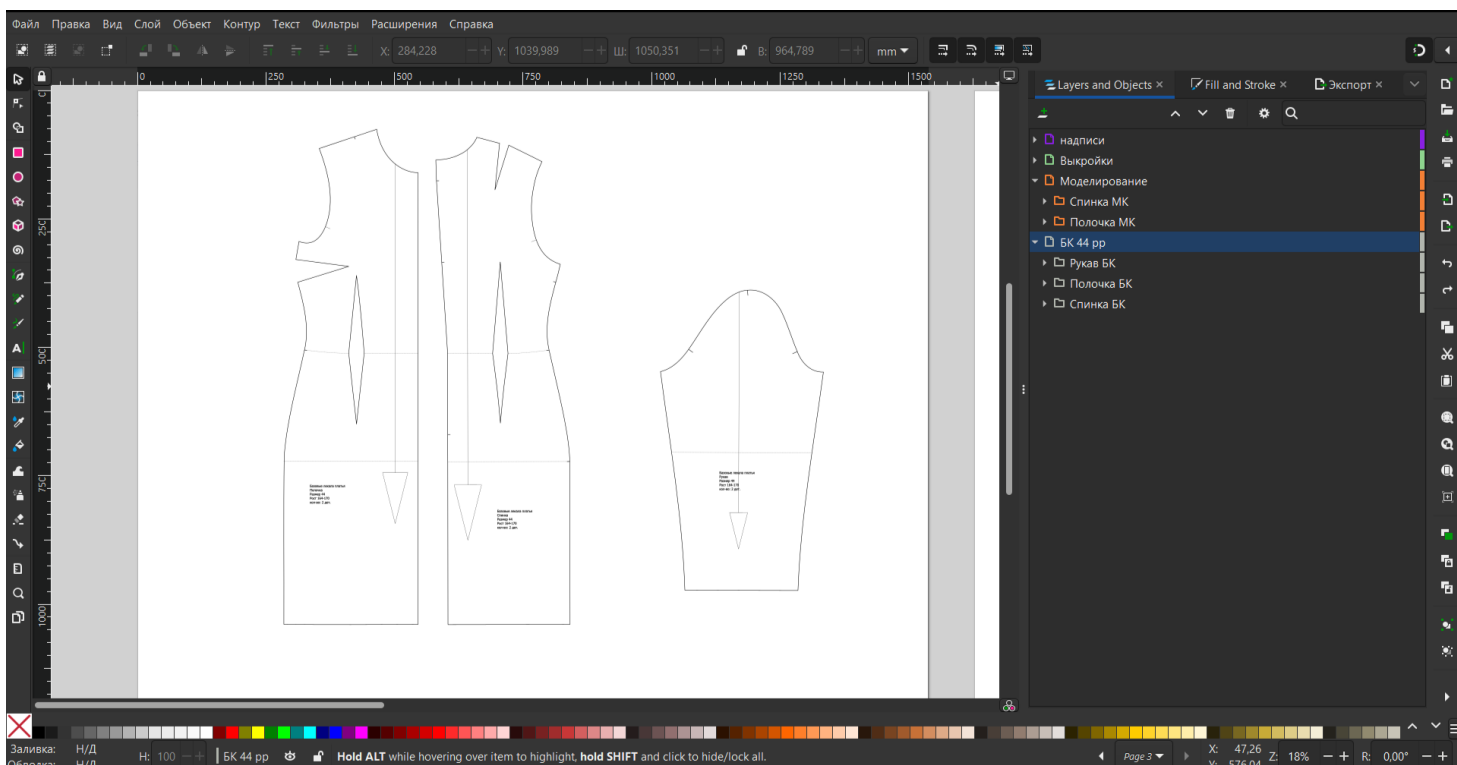
Технический эскиз модели сарафана:



Базовый чертеж основы прилегающего платья с втачными рукавами (в прикрепленном файле)

Чертеж БК, выполнен в редакторе Inkscape.

Возможна работа в любом **векторном** графическом редакторе, из представленных на ПК организаторов.



Рекомендация по выполнению: для вашего удобства группируйте и подписывайте элементы, также удобнее выполнять модельные линии контрастным цветом, а итоговые детали кроя заливать светлым оттенком

Контроль практического задания «Компьютерное Моделирование».

Нанесение линий и необходимых надписей для моделирования
чертежа основы платья (*вставить скриншот экрана*).

Результат моделирования (вставить скриншот готовой выкройки модели).
**Расположить детали в соответствии с указанным в правом верхнем углу
направлением долевой нити.**

