

ВСЕРОССИЙСКАЯ ОЛИМПИАДА ШКОЛЬНИКОВ ПО
ТЕХНОЛОГИИ
МУНИЦИПАЛЬНЫЙ ЭТАП
КУЛЬТУРА ДОМА, ДИЗАЙН И ТЕХНОЛОГИИ
ПРАКТИЧЕСКИЙ ТУР
10-11 класс
Ключ ответов

**Механическая обработка швейного изделия или узла
Задание 1. «Обработка застежки обтачкой»**

Карта пооперационного контроля

№ п/п	Критерии оценки	Баллы	По факту
1	Обтачка расположена посередине (да/нет)	1	
2	Детали перед обтачиванием сложены лицевыми сторонами внутрь (да/нет)	1	
3	Длина разреза по модели (170 мм±2 мм)	1	
4	Ширина шва обтачивания по линии застежки (2÷3 мм)	1	
5	Качество зигзагообразной строчки (да/нет)	1	
6	Качество высеченных и выправленных углов (1 мм до шва, да/нет)	1	
7	Качество выметывания обтачного шва застежки на ребро (да/нет)	1	
8	Наличие ВТО уголков обтачки (да/нет)	1	
9	Ширина обтачки по всей длине одинакова (да/нет)	1	
10	Качество отделочной строчки по краю разреза (1÷2) мм	1	
11	Качество декоративной строчки (20/25мм±1 мм)	2	
12	Качество отделочной строчки в месте фигурного мыса (по модели, да/нет)	1	
13	Наличие закрепок, их оптимальная длина (5-7) ±1 мм	1	
14	Качество ВТО готовой работы (да/нет)	1	
	Итого:	15	

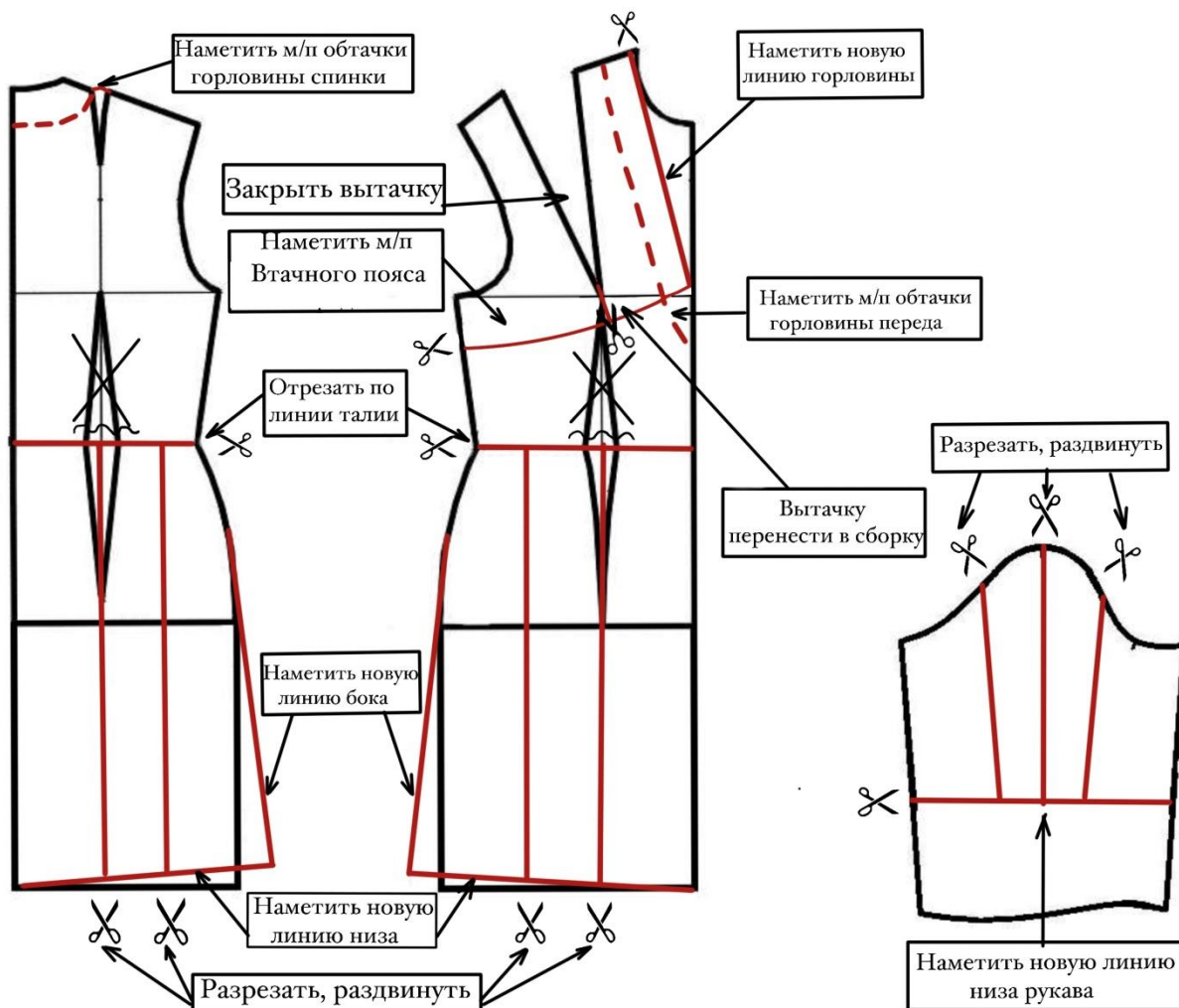
Обработка швейного изделия или узла на швейно-вышивальном оборудовании

Карта пооперационного контроля «Обработка застежки обтачкой и с вышивкой»

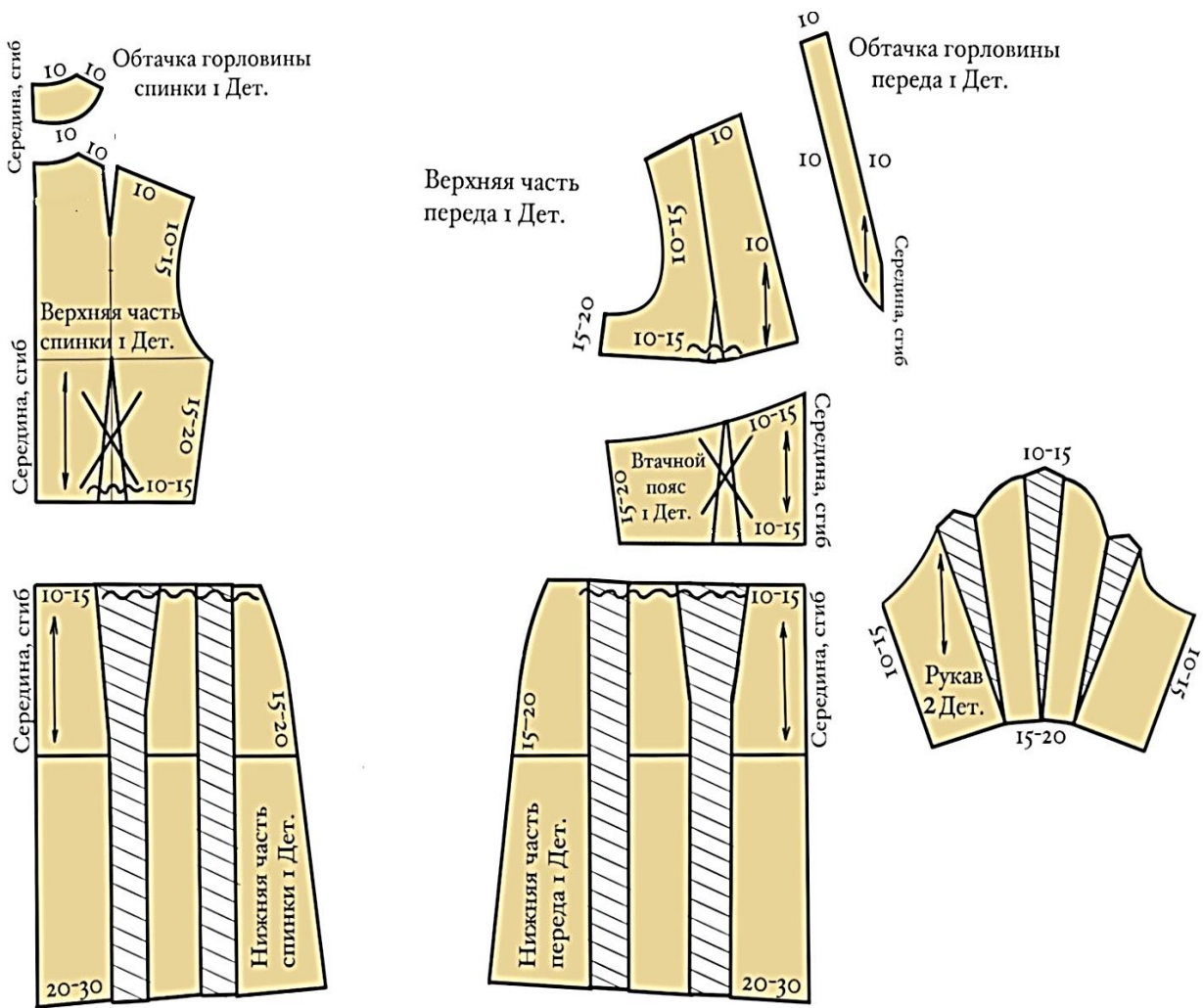
№ п/п	Критерии оценки	Баллы	По факту
Технические условия на обработку застежки обтачкой и с вышивкой		8	
1	Обтачка расположена посередине (да/нет)	1	
2	Длина разреза по модели (170 мм±2 мм)	1	
3	Качество зигзагообразной строчки (да/нет)	1	
4	Качество высеченных и выправленных углов (1 мм до шва, да/нет)	1	
5	Качество выметывания обтачного шва застежки на ребро (да/нет)	1	
6	Ширина обтачки по всей длине одинакова (да/нет)	1	
7	Качество отделочной строчки по краю разреза (1÷2) мм	1	
8	Наличие закрепок, их оптимальная длина (5-7) ±1 мм	1	
Характер оформления машинной вышивки и изготовление композиции		7	
9	Расположение вышивки соответствует изделию	1	
10	Грамотное и уместное композиционное решение и согласованность с условиями задания	2	
11	Оригинальное композиционное и художественное решение вышивки	1	
12	Качество вышивки: не стянута строчка, нет перекрываний одного мотива другим	2	
13	Качество окончательной влажно-тепловой обработки	1	
Итого:		15	

Ключ ответов практического задания (образец для жюри)

Задание 2. «Моделирование платья с фигурным втачным поясом»



2. Готовые выкройки модели – результат моделирования (образец для жюри).



**Карта пооперационного контроля к практическому заданию по
моделированию
«Моделирование платья с фигурным втачным поясом»**

№ п/п	Критерии оценивания	Баллы	Баллы по факту
	Нанесение новых линий фасона и надписей на чертеже основы платья и рукава	8,0	
1	Уточнение длины платья и линии расширения по боковым швам.	1,0	
2	Уточнение линии низа после расширения.	0,5	
3	Работа с вытачками переда, оформление сборки.	1,0	
4	Построение новой линии горловины переда.	0,5	
5	Оформление местоположения и формы обтачек переда и спинки на чертеже.	1,0	
6	Оформление местоположения и формы фигурного втачного пояса на полочке.	1,0	
7	Оформление линии для разреза верхней и нижней частей платья.	0,5	
8	Нанесение на чертеж линий для разрезания и расширения нижней части переда и спинки.	1,0	
9	Нанесение на чертеж линий для изменения формы рукава	1,0	
10	Уточнение длины рукава.	0,5	
	Изготовление выкроек платья. Расположение выкроек на листе бумаги в соответствии с направлением долевой нити.	12	
11	Выполнение полного комплекта выкроек	1	
12	Правильное моделирование деталей (соответствие модели и описанию, соблюдение масштаба и пропорций): - верхней части переда (сборка и новая линия горловины переда) (1,5 балла); - фигурного пояса (1,5 балла); - нижней части переда и спинки (1,5 балла) - отрезной линии по талии переда и спинки (1 балл); - рукавов (1,5 балла); - обтачки горловины (1,0 балла);	8,0	
13	Название всех деталей	0,5	
14	Наличие контрольных линий на деталях: долевые нити, сгибы, линии середины, разметка местоположения сборки	1,5	
15	Припуски на обработку каждого среза	0,5	
16	Аккуратность выполнения моделирования	0,5	
	Итого	20	