

Фамилия _____
 Имя _____
 Регион _____
 Шифр _____

Шифр _____

Рабочее место № _____

Итого баллов _____

ЛИСТ ОТВЕТОВ

на задания практического тура регионального этапа

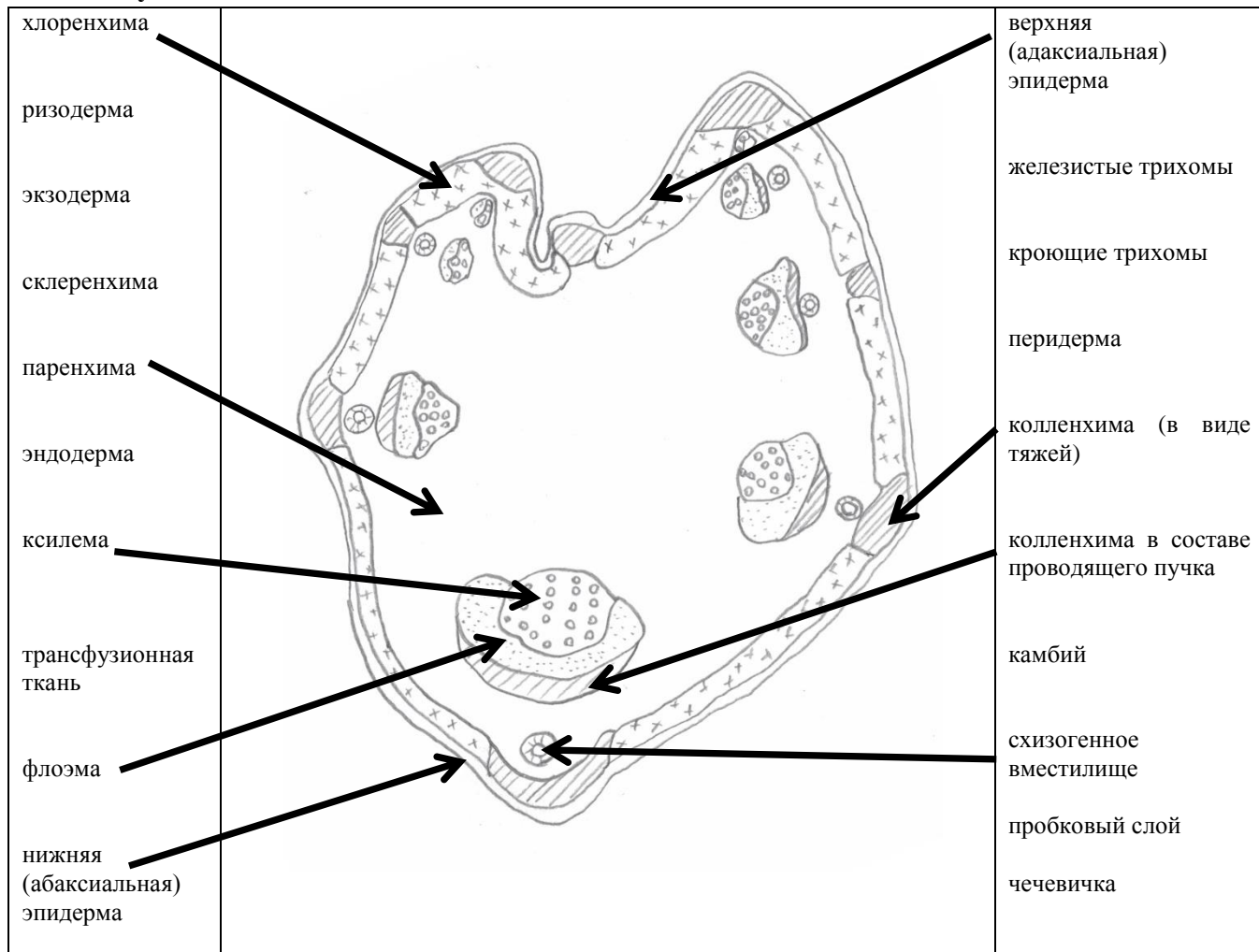
XXXIX Всероссийской олимпиады школьников по биологии. 2022-23 уч. год. 10 класс

Вариант 1

АНАТОМИЯ РАСТЕНИЙ ОТВЕТЫ

1. Качество микропрепарата _____ (макс. 10 баллов)

2. Рисунок объекта



Качество рисунка _____ (макс. 6 баллов)

3. Обозначения структур _____ (макс. 20 баллов)

4. Ответы на тестовые вопросы:

Вопрос №	1 (2 балла)	2 (2 балла)	3 (2 балла)	4 (3 балла)	5 (2 балла)	6 (3 балла)
Ответ (буква)	Г	А	Д	А	В	Д

_____ (макс. 14 баллов)

Итого: _____ **макс. 50 баллов**

ПОЯСНЕНИЯ ДЛЯ ОРГАНИЗАТОРОВ И ПРОВЕРЯЮЩИХ

Листы задания: Лист задания состоит из двух страниц и может быть распечатан двусторонней печатью. Лист задания должен быть предоставлен каждому участнику на любом носителе. Сам лист задания не обязательно подписывать, поскольку он не проверяется. Бланк для ответов занимает одну страницу А4.

Объект: Петрушка кудрявая (*Petroselinum crispum*). Листья петрушки можно приобрести в овощном магазине. Следует позаботиться, чтобы растение было не вялым. Для этого можно поставить их заранее в стакан с водой.

В качестве объекта нужно предоставить ученику кусочек черешка (рахиса) листа. То есть следует предварительно отрезать листовые пластинки и нижнюю часть «пучка», где листья сходятся в стебель, как показано на рисунке справа. (Т.к. сам факт того, что это лист, должен являться неочевидным для участника). Красным отмечен участок, который может быть объектом.



Оценка препарата: Согласно критериям, данным в задании. За каждый критерий либо 1 балл, либо 0 (баллы не дробятся).

Оценка рисунка: Согласно критериям, однако по каждому критерию ставится либо 2 балла, либо 0 (баллы не дробятся). Границы между колленхимой и флоэмой в проводящем пучке размыты, не везде видны – важно, чтобы участник хотя бы как-то отметил неоднородность флоэмной части пучка. Так в самой флоэме могут встречаться схизогенные вместилища – не считается ошибкой изображены они на рисунке или нет, главное, чтобы были изображены те крупные, которые расположены снаружи от пучка.

Оценка подписей к рисунку: На бланке даны 20 названий структур, однако для подписей надо использовать не все, а только те, которые реально есть в препарате – таких 9. Таким образом, начисляется по одному балу за каждый правильно использованную подпись и за каждую правильно НЕИСПОЛЬЗОВАННУЮ подпись. То есть если ученик нашел и подписал на препарате ризодерму (которой там нет), то это минус, а если НЕ подписал, то это 1 балл.

Тестовые вопросы: Обратите внимание, что вопросы имеют разную цену в баллах. Каждый вопрос имеет один правильный ответ. Если ученик отметил более одного ответа, то за вопрос получает 0 баллов (баллы не дробятся).