

**Муниципальный этап Всероссийской олимпиады школьников
по Искусству (Мировой художественной культуре)
2022/2023 учебного года
Комплект заданий для учащихся 11 классов**

Уважаемый участник олимпиады!

Вам предстоит выполнить тестовые и письменные задания

Время на выполнение заданий: 2 часа (120 минут)

Выполнение заданий целесообразно организовать следующим образом:

- не спеша, внимательно прочитайте формулировку задания;
- напишите правильный вариант ответа;
- после выполнения всех предложенных заданий еще раз удостоверьтесь в правильности ваших ответов;
- для письменных заданий (например, эссе) рекомендуем для начала воспользоваться черновиком, а затем переписать получившийся текст, чтобы избежать большого количества исправлений в бланке с ответами

Максимальное количество баллов: 100 баллов

Задание	1	2	3	4	5	6
Макс. балл:	10	10	20	20	20	20
Баллы участника						
Эксперт 1						
Эксперт 2						
Эксперт 3						

ФИО ЭКСПЕРТА _____

Подпись _____

ФИО ЭКСПЕРТА _____

Подпись _____

ФИО ЭКСПЕРТА _____

Подпись _____

БЛОК № 1

В каждом из тестовых вопросов необходимо отметить один правильный вариант
(за каждый правильный ответ – 1 балл, max – 10 баллов)

1. Какой из указанных терминов имеет отношение к живописи?

- а. мастихин
- б. резец
- в. качалка
- г. каолин

2. Кто из указанных отечественных художников специализировался на портрете?

- а. Александр Иванов
- б. Иван Крамской
- в. Борис Кустодиев
- г. Павел Филонов

3. В представленном ряду терминов необходимо отметить лишний

- а. контрфорс
- б. каннелюры
- в. фуга
- г. фронтон

4. Это направление в искусстве, сложившееся в 1920-х годах, отличается использованием аллюзий и парадоксальных сочетаний форм и образов

- а. кубизм
- б. фовизм
- в. экспрессионизм
- г. сюрреализм

5. Кто из указанных художников не входит в круг титанов эпохи Возрождения?

- а. Джотто
- б. Рафаэль Санти
- в. Микеланджело Буонарроти
- г. Леонардо да Винчи

6. Как называлась выставка в Париже 1863 года, ставшая одним из катализаторов активного развития течения импрессионизма?

- а. Салон Независимых
- б. Салон отверженных
- в. Салон униженных
- г. Салон непринятых

7. Какое из указанных сооружений не относится к периоду античности?

- а. Пантеон в Риме
- б. Парфенон в Афинском Акрополе
- в. Ападана Дария в Персеполе
- г. Колизей в Риме

8. К какому направлению в живописи относится картина К. Малевича «Черный квадрат»?

- а. абстракционизм
- б. экспрессионизм
- в. супрематизм
- г. сюрреализм

9. «Могучая кучка» — это творческое содружество...

- а. отечественных композиторов
- б. петербургских декораторов
- в. парижских живописцев
- г. московских ювелиров

10. Какое из определений относится к стилю барокко?

- а. минимализм
- б. вычурность
- в. камерность
- г. строгость

БЛОК № 2

В каждом из тестовых вопросов необходимо отметить два или три правильных ответа

(за каждый правильный ответ – 2 балла, max – 10 баллов)

- 1. Классицизм как художественный стиль характеризуют следующие признаки:**
 - а. строгость
 - б. уравновешенность
 - в. конкретность
 - в. вычурность

- 2. Эти художники имеют отношению к стилю рококо**
 - а. Николя Пуссен
 - б. Антуан Ватто
 - в. Жан-Оноре Фрагонар
 - г. Франсуа Буше

- 3. Военная сила и политическое могущество эпохи Наполеона Бонапарта были ярко проявлены в этом стиле**
 - а. классицизм
 - б. барокко
 - в. ампир
 - г. рококо

- 4. Этих музыкантов объединяет приверженность идеалам эпохи романтизма**
 - а. Франц Шуберт
 - б. Ференц Лист
 - в. Петр Чайковский
 - г. Модест Мусоргский

- 5. Какие из указанных групп художников относятся к эпохе Ренессанса?**
 - а. Рембрандт, Рубенс, Йорданс
 - б. Джотто, Тициан, Боттичелли
 - в. Рафаэль, Тициан, Кранах Старший
 - г. Вермеер, Рембрандт, Караваджо

БЛОК № 3

В этом блоке необходимо вставить пропущенные имена, термины или определения, подобрав их на основе общего смыслового содержания текста (каждый корректно добавленный элемент оценивается в 2 балл, максимум за блок 20 баллов)



1. Рассмотрите внимательно произведение, прочитайте текст и попробуйте вставить пропущенные слова.


Картина написана в _____, куда в 1822 году художник _____ отправился в пенсионерскую поездку от Императорской _____ на четыре года. Сюжет повествует о древнеримской трагедии — гибели старинного города _____, расположенного у подножия _____. 24 августа 79 года н. э. извержение вулкана унесло жизни двух тысяч жителей. В 1748 году военный инженер Рокке де Алькубьерре начал археологические раскопки на месте трагедии. Открытие города стало сенсацией и нашло свое отражение в творчестве разных людей. Художник впервые посетил место раскопок в 1827 году. Чувства, которые он испытал на раскопках, не оставляли его. Так родилась идея полотна на историческую тему. В этой работе художник являет себя не традиционным классицистом, а художником романтического направления. Так, его исторический сюжет посвящен не одному герою, а трагедии целого народа. А в качестве сюжета он выбрал не _____ образ или идею, а реальный исторический факт. Правда, композицию картины художник строит в традициях стиля _____ — как цикл отдельных эпизодов, заключенных в треугольник. В левой части картины на втором плане изображены несколько человек на ступеньках большого здания гробницы

Скавра. Прямо на зрителя смотрит женщина, в глазах которой читается _____. А за ней — сам художник с ящиком красок на голове: это _____ художника, переживающего трагедию вместе со своими персонажами. Ближе к зрителю — семейная пара с детьми, которая пытается спастись от лавы, а на первом плане женщина прижимает к себе дочерей... Рядом с ней — христианский священник, который уже вверил свою судьбу Богу и оттого спокоен. В глубине же картины мы видим языческого римского священника, который пытается спастись, унося ритуальные ценности. Здесь Брюллов намекает на падение античного языческого мира римлян и наступление _____ эпохи. В правой части картины на втором плане изображен всадник на коне, который встал на дыбы. А ближе к зрителю — жених, охваченный ужасом, который пытается удержать на руках свою невесту (на ней венок из роз), потерявшую сознание. На первом плане — два сына несут своего старика отца на руках. А рядом с ними — юноша, умоляющий мать подняться и бежать далее от этой всепоглощающей стихии.

БЛОК № 5

Напишите в правый столбец не менее 3 словосочетаний, которые понадобятся для описания данного произведения искусства.

Напишите название и автора произведения под изображением в левом столбце.
(каждый правильный заполненный блок оценивается в 5 баллов, максимум – 20 баллов)

<p>1</p>  <hr/> <hr/>	
---	--

<p>2</p>  <hr/> <hr/>	
--	--

3



4



БЛОК № 6

Рассмотрите произведения, определите автора, название и стиль, направление или течение, ответы запишите в таблицу

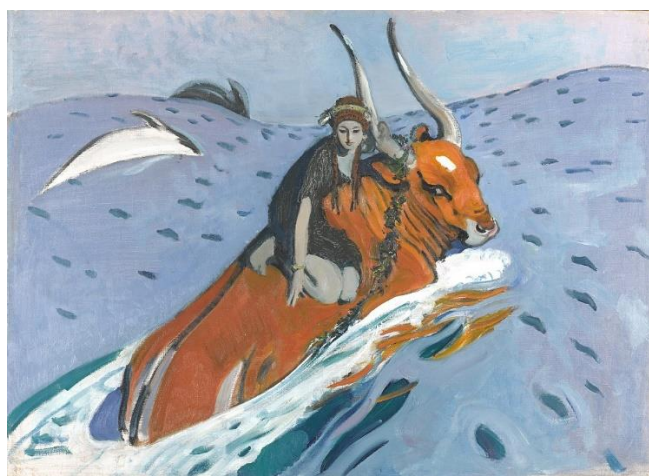
(каждая строка оценивается в 5 баллов, максимум за блок – 20 баллов)



1.



2.



3.



4.

	Имя художника	Название произведения	Стиль / направление / течение
1			
2			
3			
4			