

7-8 класс

Вариант 1

### Задание 1

Мир современного человека - это мир дизайна. В настоящее время существует несколько видов дизайна.

Установите соответствие между изображением вида дизайна и его названием:

1. 1
2. 2
3. 3
4. 4



A - ландшафтный дизайн

B - стайлинг

C - промышленный дизайн

D - экодизайн

Правильный ответ - A-1 B-2 C-3 D-4

### Задание 2

Сооружения классифицируются по назначению: транспортные, гидротехнические, сооружения связи и инженерные сети.

Из нижеприведенных изображений укажите один вариант, который относится к инженерным сетям.



А - а

В - б

С - в

Д - г

Правильный ответ - Д

### Задание 3

Укажите из предложенных вариантов пропущенное слово в определении:

*С точки зрения прямой рекламы, когда происходит выбор целевой аудитории в зависимости от конкретного товара, географии платежеспособности, возраста, пола, социального статуса, то такую технологию называют \_\_\_\_\_.*

А - резонансная технология

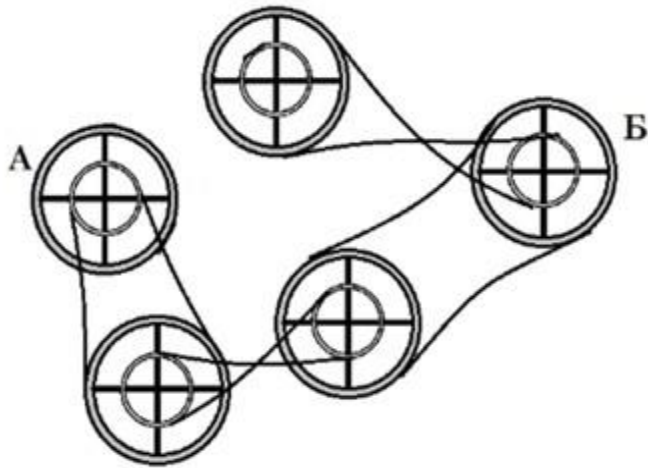
В - эффективная технология

С - аффективная технология

Правильный ответ - А

### Задание 4

Посмотрите внимательно на рисунок и укажите, в какую сторону крутится шкив Б (большой), если известно, что шкив А (большой) крутится по часовой стрелке.



А - по часовой стрелке

В - против часовой стрелки

С - вращение невозможно (заблокировано)

Правильный ответ - В

### Задание 5

Укажите из перечисленных действий три этапа получения доступа к информации:

А - автоматизация

В - авторизация

С - идентификация

Д - инициализация

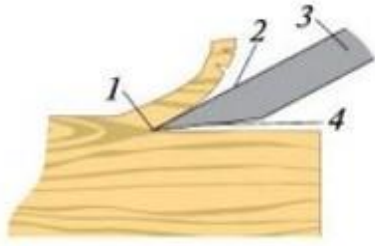
Е - аутентификация

Правильный ответ - В, С, Е

### Задание 6

Установить соответствие между цифрами и частями грани режущего клинка:

1. 1
2. 2
3. 3
4. 4



**A** - режущая кромка

**B** - передняя грань

**C** - боковая грань

**D** - задняя грань

Правильный ответ - A-1 B-2 C-3 D-4

### Задание 7

**В зависимости от степени влажности древесину делят на виды. Установите соответствие между влажностью древесины и ее процентами.**

1. свежесрубленная
2. комнатно-сухая
3. мокрая
4. воздушно-сухая
5. абсолютно сухая

**A** - влажность 50-100%

**B** - влажность 8-12%

**C** - длительное время находившаяся в воде

**D** - влажность 15-20%

**E** - влажность 0%

Правильный ответ - A-1 B-2 C-3 D-4 E-5

### Задание 8

**Укажите из предложенных вариантов один правильный вариант.**

*Главная цель дизайна интерьера дома (квартиры) – это создание гармоничной и эстетической среды обитания для всех членов семьи. При этом должны быть учтены \_\_\_\_\_ членов семьи.*

А - бытовой уклад, вкусы

В - бытовой уклад и привычки

С - вкусы и привычки

Д - бытовой уклад, вкусы и привычки

Правильный ответ - Д

### **Задание 9**

**Из нижеприведенного списка укажите того специалиста, который НЕ относится к данному утверждению:**

*Развитием транспортной отрасли занимаются следующие специалисты:*

А - оператор автоматизированных транспортных систем

В - системный программист

С - оператор кросс-логистики

Д - строитель «умных дорог»

Е - проектировщик высокоскоростных железных дорог

Правильный ответ - В

### **Задание 10**

**Укажите из списка один правильный ответ.**

*При обработке различных конструкционных материалов: ткани, бумаги, картона, древесины, металлов, пластических материалов, ручным или механическими способами, большое количество материалов идёт в отходы. Например, \_\_\_\_\_ отходов металлолома, металлической стружки и пыли получают при металлообработке деталей на металлорежущих станках.*

А - от 10 до 30%

В - от 10 до 20%

С - от 17 до 25%

Д - от 5 до 10%

Правильный ответ - В

### Задание 11

Расположить в правильной последовательности части автомата разомкнутого типа:

1. 1
2. 2
3. 3

А - датчик

В - усилитель

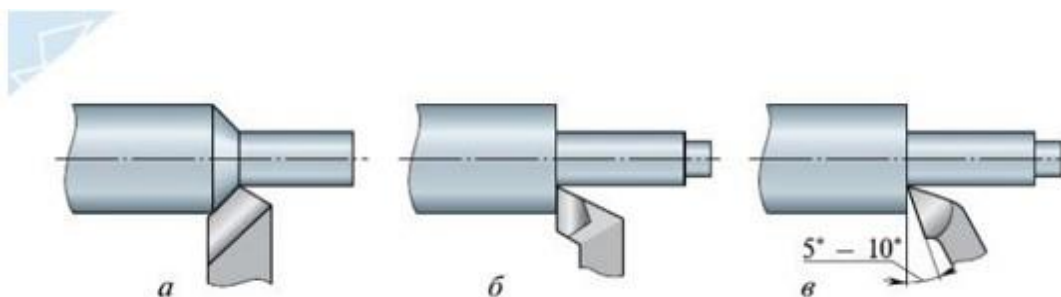
С - исполнительный орган

Правильный ответ - А-1 В-2 С-3

### Задание 12

Установите соответствие между изображениями резцов, применяемыми при подрезании и обтачивании уступов, и их названием:

1. а
2. б
3. в



А - проходной

В - подрезной

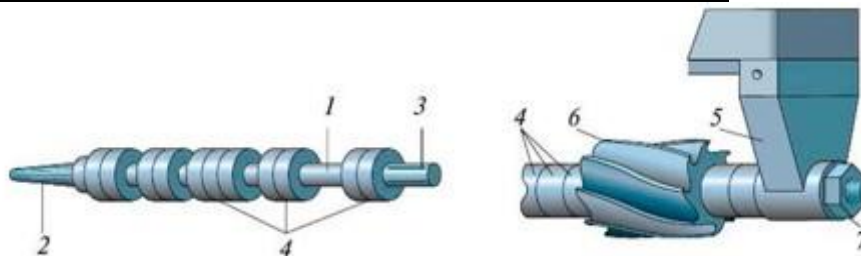
С - упорный

Правильный ответ - А-1 В-2 С-3

### Задание 13

На изображении представлено закрепление цилиндрической фрезы на оправке.

Укажите ту цифру, что обозначает насадные кольца.



А - 1

В - 2

С - 3

Д - 4

Е - 5

F - 6

G - 7

Правильный ответ - D

### Задание 14

Запишите в поле для ответа, что нужно вставить вместо пропуска в предложении:

*Для выполнения скобчатой резьбы подходит древесина лиственных пород: липы, тополя, осины, ольхи. Эта древесина относится к \_\_\_\_\_ породам.*

Правильный ответ - мягким

### Задание 15

Установите соответствие между названиями печи и описанием их технологического процесса:

1. В мартеновских печах

2. В электрических печах
3. В конверторные печи

**А** - при подаче воздуха из чугуна выгорает углерод и расплавленная сталь выливается в формы

**В** - выплавляют сталь высокого качества; металл здесь нагревается и плавится электрической дугой

**С** - заливают жидкий чугун; при подаче сжатого воздуха происходит выжигание углерода; полученную сталь разливают в специальные формы

Правильный ответ - А-1 В-2 С-3

### Задание 16

**Интерфейс NXT-G появляется, как только создана или открыта программа. В результате получаем окно программы, состоящее из четырех основных прямоугольников. На рабочем поле окна появилась пиктограмма блока управления моторами. Данная пиктограмма показывает:**

- уровень мощности;
- направление движения робота;
- значение, установленное для характеристики «Продолжительность» вращения;
- порты устройства NXT которые будут контролироваться.



**Укажите, что на данной пиктограмме обозначает направление движения робота.**

А - 1

В - 2

С - 3

Д - 4

Правильный ответ - В



## Задание 17

**Дополните предложение минимум четырьмя примерами.**

*Для определения геометрических параметров изображенного изделия или какой-либо его части по чертежу на нем наносят размеры. Размеры разделяют на линейные и угловые. Линейные размеры характеризуют \_\_\_\_\_. Угловой размер характеризует величину угла. Запишите эти примеры в поле для ответа.*

Правильный ответ - длина, ширина, толщина, высота, диаметр или радиус измеряемой части изделия)

## Задание 18

**Установите соответствие между напряжением и числовым значением каждого напряжения:**

1. 220 В
2. 311 В
3. 36-42 В

**А** - действующее значение электрического напряжения в бытовой сети

**В** - максимальное значение напряжения, допустимое в бытовой цепи

**С** - относительно безопасное напряжение

Правильный ответ - А-1 В-2 С-3

## Задание 19

**Запишите в поле для ответа, что нужно вставить вместо пропуска в предложении:**

*Устройство, включающее или выключающее различные исполнительные механизмы в зависимости от освещённости окружающей среды, называется \_\_\_\_\_.*

Правильный ответ - датчик света

## Вариант 2

### Задание 1

Мир современного человека – это мир дизайна. В настоящее время существует несколько видов дизайна.

Установите соответствие между изображением вида дизайна и его названием:

1. 1
2. 2
3. 3
4. 4



А - веб-дизайн

В - фитодизайн

С - стайлинг

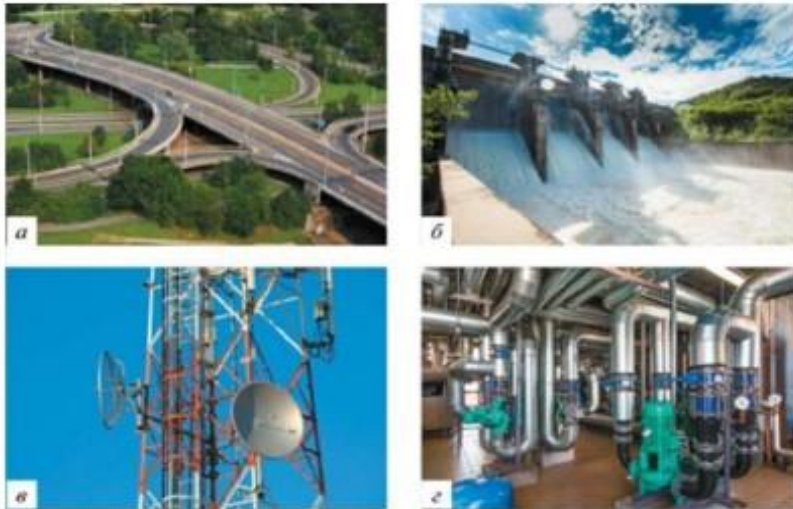
Д - арт-дизайн

Правильный ответ - А-1 В-2 С-3 Д-4

### Задание 2

Сооружения классифицируются по назначению: транспортные, гидротехнические, сооружения связи и инженерные сети.

Из нижеприведенных изображений укажите один вариант, который относится к гидротехническим сооружениям.



**A** - а

**B** - б

**C** - в

**D** - г

Правильный ответ - B

### Задание 3

**Укажите из предложенных вариантов пропущенное слово в определении:**

*В прямой рекламе применяется технология, когда реклама, вызывает положительные эмоции, которые в свою очередь переносятся на товар, поэтому такая стратегия называется \_\_\_\_\_.*

A - резонансная

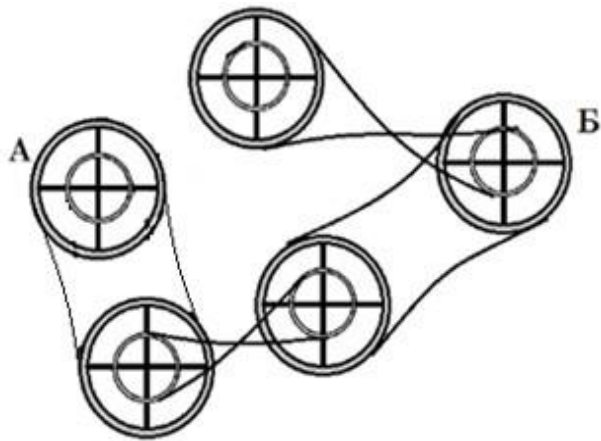
B - эффективная

C - аффективная

Правильный ответ - C

### Задание 4

**Посмотрите внимательно на рисунок и укажите, в какую сторону крутится шкив Б (большой), если известно, что шкив А (большой) крутится по часовой стрелке.**



**A** - по часовой стрелке

**B** - против часовой стрелки

**C** - вращение невозможно (заблокировано)

Правильный ответ - B

### Задание 5

Из каких трёх основных компонентов складывается понятие «Информационная безопасность»?

**A** - доступность

**B** - актуальность

**C** - конфиденциальность

**D** - ценность

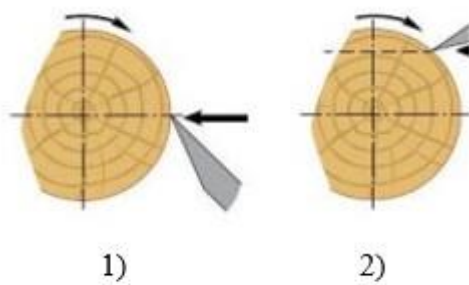
**E** - целостность

Правильный ответ - A, C, E

### Задание 6

Установить соответствие между положением режущей части стамески и названием положения:

1. 1
2. 2



**А** - радиальное

**В** - тангенциальное

Правильный ответ - А-1 В-2

### Задание 7

**Влажность древесины на деревообрабатывающих предприятиях обязательно определяют как в процессе производства, так при её сушке и хранении. Для этого используют специальные приборы.**

**Установите соответствие между изображениями и названием приборов:**

1. а
2. б
3. в



а)



б)



в)

**А** - электровлагомер

**В** - игольчатый влагомер

**С** - гигрометр

Правильный ответ - А-1 В-2 С-3

### Задание 8

**Запишите в поле для ответа, что пропущено в предложении:**

*Профессионально созданием функционального, эргономического и эстетического пространства интерьера помещения занимаются*

Правильный ответ - архитекторы и дизайнеры интерьера

### **Задание 9**

**Из нижеприведенного списка укажите того специалиста, который НЕ относится к данному утверждению:**

***В строительной отрасли работают специалисты следующих профессий:***

**A** - проектировщик

**B** - каменщик

**C** - штукатур

**D** - отделочник

**E** - плиточник

**F** - арматурщик

**G** - сварщик, мастер сухого строительства

**H** - архитектор информационных систем

**I** - строитель-эколог

**J** - проектировщик инфраструктуры «умного дома»

**K** - специалист по модернизации строительных технологии

Правильный ответ - H

### **Задание 10**

**Установить соответствие между применением основных областей лазеров и процентов их применения:**

1. 67%

2. 25%

3. 8%

**A** - телекоммуникации (системы связи), оптическая память и обработка информации

**В** - обработка материалов

**С** - медицина

Правильный ответ - А-1 В-2 С-3

### Задание 11

Укажите два неправильных варианта ответа.

*Существуют датчики, которые реагируют на изменение освещённости, температуры, давления, влажности и прочих параметров.*

*Основные требования, предъявляемые к датчикам:*

**А** - высокая чувствительность

**В** - нестабильность характеристик во времени

**С** - малые размеры и масса

**Д** - невозможность работы в различных условиях

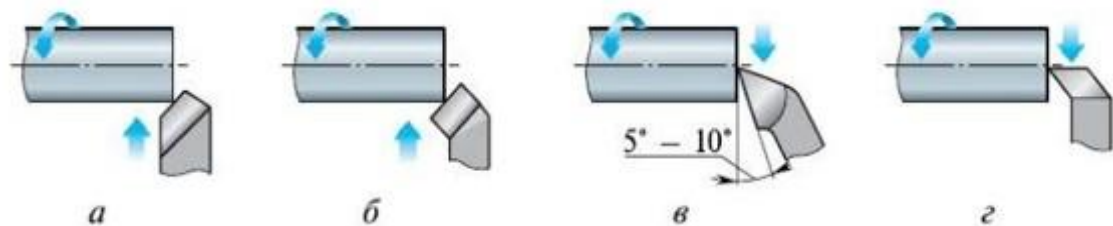
**Е** - возможность применения различных способов монтажа

Правильный ответ - В, Д

### Задание 12

Установите соответствие между изображениями резцов, применяемыми при подрезании торца, и их названиями:

1. а
2. б
3. в
4. г



**А** - проходной прямой резец

**В** - проходной отогнутый резец

С - проходной упорный резец

D - подрезной резец

Правильный ответ - А-1 В-2 С-3 D-4

### Задание 13

**Запишите в поле для ответа, что нужно вставить вместо пропусков в предложении:**

*Станки с ЧПУ по заданной программе автоматически выполняют нужную последовательность технологических операций. Обслуживают такие станки специалисты — \_\_\_\_\_.*

Правильный ответ - Операторы станка с ЧПУ

### Задание 14

**Установить соответствие между древнеславянскими символами геометрических фигур, используемыми в резьбе и их обозначениями:**

1. крест
2. точка
3. розетка с лучами или просто круг
4. спираль
5. ромб
6. клетка
7. капля

А - человек, душа

В - первооснова всего

С - символ солнца, жизни

D - вихрь, беспокойство, буря

Е - мощь, сила, удача

F - поле, какое-либо пространство

G - вода, зерно, символ жизни

Правильный ответ - А-1 В-2 С-3 D-4 Е-5 F-6 G-7



## Задание 15

**Укажите, что нужно поставить вместо пропуска:**

*По назначению легированную сталь делят на три группы: конструкционные, инструментальные и сталь с особыми физическими и химическими свойствами. Сталь обладающую высоким электрическим сопротивлением, с особыми тепловыми свойствами, магнитные и немагнитные это — \_\_\_\_\_ .*

А - инструментальная легированная сталь

В - сталь с особыми физическими свойствами

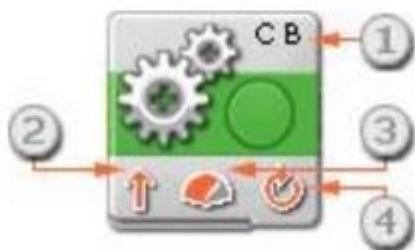
С - сталь с особыми химическими свойствами

Правильный ответ - В

## Задание 16

Интерфейс NXT-G появляется, как только создана или открыта программа. В результате получаем окно программы, состоящее из четырех основных прямоугольников. На рабочем поле окна появилась пиктограмма блока управления моторами. Данная пиктограмма показывает:

- уровень мощности;
- направление движения робота;
- значение, установленное для характеристики «Продолжительность» вращения;
- порты устройства NXT, которые будут контролироваться.



**Укажите, что на данной пиктограмме обозначает уровень мощности.**

А - 1

В - 2

С - 3

Д - 4

Правильный ответ - С

### Задание 17

**Запишите в поле для ответа, что нужно вставить вместо пропуска:**

*Проецированием называют процесс построения проекции предмета. Если проецирующие лучи, с помощью которых строится проекция предмета, исходят из одной точки, проецирование называется \_\_\_\_\_.*

Правильный ответ - А

### Задание 18

**Заполните пробел в предложении, указав правильный вариант ответа.**

*Действующее значение силы переменного тока \_\_\_\_\_ значению (ия) силы постоянного тока, при котором за время, равное периоду переменного тока, в проводнике выделяется такое же количество теплоты, как и при переменном токе.*

А - больше

В - равно

С - меньше

Правильный ответ - В

### Задание 19

**Запишите в поле для ответа, что нужно вставить вместо пропуска в предложении:**

*\_\_\_\_\_ отличается от датчика света обратным порядком работы, т. е. при наличии освещённости светодиод этого датчика не горит, а при затемнении датчика светодиод включается.*

Правильный ответ - датчик темноты