

7 класс

Вариант 1

**Задание 01**

Укажите, что в современном мире понимают под охраной природы:

**А** - науку о законах, связанных с глобальными экологическими проблемами выживания человечества на планете

**В** - систему контроля за состоянием природной среды

**С** - науку о закономерностях защиты природы от антропогенного фактора

**Д** - систему мероприятий, обеспечивающих возможность сохранения ресурсо- и средовоспроизводящих функций природы, генофонда, а также невозобновимых природных ресурсов

**Е** - соблюдение населением противопожарных требований и санитарно-гигиенических норм общежития

Правильный ответ - Д

**Задание 02**

Термин «**мимикрия**» происходит от греческого **mimikos** – «**подражательный**».

Укажите цветковые растения, которым свойственна мимикрия (подражание цветка телу насекомого):

**А** - ландышу майскому

**В** - щитовнику мужскому

**С** - львиному зеву

**Д** - орхидее молот

**Е** - грушанке

Правильный ответ - С, Д

**Задание 03**

Укажите, что прежде всего необходимо, чтобы решить проблему обеспечения безопасности населения в крупных промышленных городах:

**А** - расширить сеть предприятий быстрого питания в соответствии с ростом числа горожан

**В** - выявить источники угрозы для здоровья и жизни людей

**С** - наладить выпуск газет и журналов большими тиражами

**Д** - в системе осуществлять мониторинг окружающей среды

**Е** - увеличить число травмпунктов, станций «Скорой помощи», медицинских центров и поликлиник

Правильный ответ - В, D

#### **Задание 04**

**Скорость течения воды определяет форму тела обитателей водоема. У обитателей текучих вод тело округлое в поперечном сечении, а у рыб стоячих водоемов тело, уплощенное с боков.**

**Укажите из приведенного списка рыб тех, кто обитает в водоемах с проточной водой:**

**А** - окунь

**В** - плотва

**С** - форель

**Д** - гольян

**Е** - хариус

**F** - подкаменщик

Правильный ответ - С, D, F

#### **Задание 05**

**Животные, представленные на рисунке, сходны по характеру питания. Укажите биологические особенности, характерные для животных, питающихся подобным образом:**



---

**A** - могут поедать водоросли, грибницу, вегетативные органы растений

**B** - у многих есть сложный желудок и/или длинный кишечник

**C** - есть объемная слепая кишка, где обитают симбиотические микроорганизмы, расщепляющие клетчатку

**D** - имеют развитые клыки

**E** - часто запасают корм впрок

**F** - активно передвигаются в погоне за добычей или поджидают в засаде

Правильный ответ - A, B, C, E

### Задание 06

**Вода – основная среда для обменных процессов в теле животных. Ее недостаток приводит к плохому самочувствию и даже гибели. Для нормальной жизнедеятельности организм должен уметь сохранять воду и избегать ее излишних потерь. Укажите, благодаря чему это достигается:**

**A** - плотным роговым покровом у пресмыкающихся

**B** - хитиновому покрову насекомых

**С** - работе органов кровеносной системы у позвоночных

**Д** - активному потоотделению у млекопитающих

**Е** - летней спячке пустынных животных

**F** - накоплению жировых запасов

Правильный ответ - А, В, Е, F

### **Задание 07**

**Установите соответствие между формами взаимоотношений организмов и примерами организмов:**

1. рак-отшельник и актиния
2. инфузория хвостатая и инфузория
3. петров крест и клевер луговой
4. сколопендра и ящерица

**А** - кооперация

**В** - конкуренция

**С** - паразитизм

**Д** - хищничество

Правильный ответ - А-1 В-2 С-3 D-4

### **Задание 08**

**Установите соответствие между животными и их экологической группой в экосистеме океана:**

1. коралловые полипы, актинии
2. радиолярии, медузы
3. кальмары, акулы, дельфины
4. илистый прыгун, крабы

**А** - бентос

**В** - планктон

**С** - нектон

**Д** - организмы литоральной зоны

Правильный ответ - А-1 В-2 С-3 D-4

### Задание 09

**Расположите в порядке уменьшения время разложения следующих компонентов бытовых отходов:**

1. 1
2. 2
3. 3
4. 4
5. 5

**А** - стекло

**В** - полиэтиленовые мешки

**С** - картон

**Д** - газеты

**Е** - пищевые отходы

Правильный ответ - А-1 В-2 С-3 D-4 Е-5

### Задание 10

**Вставьте в текст «Тундра» пропущенные термины из предложенного перечня, используя для этого цифровые обозначения. Запишите в ответ цифры, расположив их в порядке, соответствующем буквам.**

#### **Тундра**

На крайнем севере Урала широкой полосой с запада на восток проходит тундровая зона. В тундре и лесотундре для жизни растений складывается комплекс \_\_\_\_\_ (А) условий. Летом происходит оттаивание вечной мерзлоты лишь в \_\_\_\_\_ (Б) слоях почвы, поэтому корни растений располагаются в \_\_\_\_\_ (В) направлении в форме «усов». В коре корней развивается особая воздухоносная ткань \_\_\_\_\_ (Г), благодаря которой клетки снабжаются кислородом даже в условиях постоянного заболачивания. В тундре обитают \_\_\_\_\_ (Д) растения: кустарники, кустарнички, многолетние травы.

***Перечень терминов (даны в именительном падеже):***

1-ксилема; 2-благоприятные; 3-поверхностные; 4-высорожденные; 5-аэренхима; 6-низкорослые; 7-неблагоприятные; 8-вертикальное; 9-горизонтальное.

**Укажите правильную последовательность цифр (ваш вариант ответа) из предложенных ниже:**

А - А-3; Б-8; В-9; Г-1; Д-5

В - А-2; Б-7; В-9; Г-8; Д-6

С - А-7; Б-3; В-9; Г-5; Д-6

Д - А-2; Б-9; В-8; Г-7; Д-5

Е - А-1; Б-2; В-3; Г-8; Д-6

Правильный ответ - С

### Задание 11

**Вставьте в текст пропущенные термины из предложенного перечня, используя для этого цифровые обозначения. Запишите в ответ цифры, расположив их в порядке, соответствующем буквам.**

По характеру приспособления ксерофитов к сухим местам обитания выделяют две группы \_\_\_\_\_ (А) и склерофиты. Листья склерофитов \_\_\_\_\_ (Б) воду. Благодаря хорошо развитым \_\_\_\_\_ (В) и покровной тканям листья склерофитов твердые и жесткие. Они образуют \_\_\_\_\_ (Г) корневую систему, способную \_\_\_\_\_ (Д) подавать воду в листья.

**Перечень терминов (даны в именительном падеже):** 1- проводящая; 2- быстро; 3-образовательная; 4-мезофиты; 5-не запасают; 6-мощная; 7-суккуленты; 8- редуцированная; 9-механическая; 10-запасают.

**Укажите правильную последовательность цифр (ваш вариант ответа) из предложенных ниже:**

А - А-4; Б-10; В-3; Г-8; Д-2

В - А-7; Б-5; В-1; Г-6; Д-2

С - А-4; Б-5; В-9; Г-8; Д-2

Д - А-7; Б-5; В-9; Г-6; Д-2

Е - А-7; Б-5; В-9; Г-8; Д-2

Правильный ответ - Д

### Задание 12

Укажите **верные** суждения:

**А** - Экологическая культура - это знание и понимание основных законов, закономерностей и правил экологии.

**В** - Посадки борщевика Сосновского в городах нельзя устраивать, так как растение вызывает сильные ожоги и аллергию.

**С** - Приспособленность растений разных видов к совместному существованию в лесу возможно благодаря ярусности.

**Д** - Однолетние травянистые растения переносят неблагоприятное время года в состоянии луковиц и клубней.

**Е** - Паразиты зависят от перепадов температуры окружающей среды.

Правильный ответ - А, В, С

## Вариант 2

### Задание 01

Укажите важные принципы охраны природы:

- А - необходимость, наглядность, познаваемость
- В - профилактичность, комплексность, повсеместность
- С - системность, воспитательность, историзм
- Д - познавательность, практичность, всеобщность
- Е - комплексность, наглядность, практичность

Правильный ответ - В

### Задание 02

**Ненадежность (относительность) любой приспособленности очевидна. Укажите, для кого являются пищей мохнатые гусеницы, которыми брезгают многие животные:**

- А - для синиц
- В - для журавлей
- С - для иволог
- Д - для кукушек
- Е - для зарянок

Правильный ответ - С, Д

### Задание 03

Укажите, что включает в себя контроль за состоянием окружающей среды в городе:

- А - учет площадей стадионов и спорткомплексов
- В - учет объема жилищного и промышленного строительства в инфраструктуре города
- С - слежение за нормальной работой водопровода и канализации
- Д - учет количества образовательных учреждений и библиотек



Е - мониторинг промышленных и бытовых отходов

Правильный ответ - С, Е

#### Задание 04

**Скорость течения воды определяет форму тела обитателей водоема. У обитателей стоячих водоемов тело, уплощенное с боков, а у жителей текущих вод тело округлое в поперечном сечении.**

**Укажите из приведенного списка рыб тех, кто обитает в стоячих водоемах:**

А - окунь

В - форель

С - плотва

Д - гольян

Е - хариус

Ф - подкаменщик

Правильный ответ - А, С, Е

#### Задание 05

**Животные, представленные на рисунке, сходны по характеру питания.**

**Укажите биологические особенности, характерные для животных, питающихся подобным образом.**



---

**A** - имеют развитые клыки

**B** - длинный кишечник и объемная слепая кишка

**C** - острое зрение, обоняние, слух

**D** - могут питаться падалью

**E** - активно передвигаются в погоне за добычей, подкарауливают или подкрадываются из засады

**F** - развитые резцы и большие коренные зубы

Правильный ответ - A, C, D, E

### Задание 06

**Большинство живущих на Земле животных холоднокровные или пойкилотермные. Их температура зависит от температуры окружающей среды. У животных есть разные способы реагировать на изменения температуры среды и регулировать свою температуру.**

**Укажите эти способы:**

**А** - изменение двигательной активности (при повышении температуры увеличивается)

**В** - изменение окраски тела в течение суток (от темной утром к более светлой днем и вечером)

**С** - активизация работы выделительной системы

**Д** - греться на солнце так, чтобы оно освещало большую площадь тела

**Е** - густой волосяной покров

**Ф** - при понижении температуры впадают в оцепенение

Правильный ответ - А, В, D, F

### **Задание 07**

**Установите соответствие между формами взаимоотношений организмов и примерами организмов:**

1. белка и лось
2. малярийный плазмодий и человек
3. пшеница и бодяк полевой
4. мышь-полевка и лисица

**А** - нейтрализм

**В** - паразитизм

**С** - конкуренция

**Д** - хищничество

Правильный ответ - А-1 В-2 С-3 D-4

### **Задание 08**

**Установите соответствие между животными и зоогеографической областью их обитания:**

1. джейран, кулан, варан
2. дрофа, сайгак
3. иволга, зубр
4. як, снежная коза

**А** - арало-каспийские пустыни

**В** - степи Казахстана

**С** - европейские широколиственные леса

**Д** - высокогорье

Правильный ответ - А-1 В-2 С-3 D-4

### **Задание 09**

Расположите источники энергии в исторической последовательности их использования человечеством:

1. 1
2. 2
3. 3
4. 4
5. 5

**А** - дрова

**В** - ветер

**С** - нефть

**Д** - электричество

**Е** - ядерные реакции

Правильный ответ - А-1 В-2 С-3 D-4 Е-5

### **Задание 10**

**Вставьте в текст «Лесотундра» пропущенные термины из предложенного перечня, используя для этого цифровые обозначения. Запишите в ответ цифры, расположив их в порядке, соответствующем буквам.**

#### ***Лесотундра***

Тундра отличается от лесотундры полным отсутствием \_\_\_\_\_ (А). Уже на границе тундры и лесотундры можно увидеть одиночные или расположенные небольшими группами \_\_\_\_\_ (Б). Лишь на юге лесотундры кроме нее можно встретить \_\_\_\_\_ (В) и ель. Многие хорошо известные деревья в лесотундре приобретают форму \_\_\_\_\_ (Г), у них нет ствола и ветвление происходит на уровне почвы. Это различные виды ив, рябина и \_\_\_\_\_ (Д).

***Перечень терминов (даны в именительном падеже):*** 1-кустарники; 2-сосна; 3-лиственница; 4-ольха; 5-кедр; 6-береза; 7- дуб; 8-деревья; 9-бересклет.

**Укажите правильную последовательность цифр (ваш вариант ответа) из предложенных ниже:**

**А** - А-1; Б-2; В-4; Г-8; Д-5

**В** - А-2; Б-7; В-9; Г-8; Д-6

**С** - А-8; Б-3; В-6; Г-1; Д-4

**Д** - А-5; Б-9; В-7; Г-1; Д-6

**Е** - А-1; Б-2; В-3; Г-8; Д-6

Правильный ответ - С

### **Задание 11**

**Вставьте в текст пропущенные термины из предложенного перечня, используя для этого цифровые обозначения. Запишите в ответ цифры, расположив их в порядке, соответствующем буквам.**

Мезофиты - это растения, произрастающие на \_\_\_\_\_ (А) почвах. Они более требовательны к влаге, чем \_\_\_\_\_ (Б), и менее, чем \_\_\_\_\_ (В). Ткани листа дифференцированы на плотную палисадную паренхиму, расположенную на \_\_\_\_\_ (Г) стороне листа, и губчатую рыхлую паренхиму. Количество устьиц \_\_\_\_\_ (Д).

***Перечень терминов (даны в именительном падеже):*** 1- среднее; 2-гигрофиты; 3-нижняя; 4-среднеувлажненные; 5- ксерофиты; 6- малое; 7- пустынные; 8 - большое; 9- верхняя; 10- заболоченные.

**Укажите правильную последовательность цифр (ваш вариант ответа) из предложенных ниже:**

**А** - А-4; Б-5; В-2; Г-3; Д-6

**В** - А-7; Б-5; В-2; Г-9; Д-1

**С** - А-4; Б-5; В-2; Г-9; Д-1

**Д** - А-10; Б-2; В-5; Г-7; Д-8

**Е** - А-4; Б-5; В-2; Г-3; Д-8

Правильный ответ - С

## Задание 12

Укажите верные суждения:

**А** - Пищевая конкуренция существует в естественных условиях между зайцем-беляком и полевкой обыкновенной.

**В** - Загрязнение атмосферного воздуха оксидами серы (SO<sub>2</sub>) и азота (NO<sub>2</sub>) приводит к формированию озоновых дыр.

**С** - Цианобактерии и одноклеточные водоросли в экосистемах выполняют роль редуцентов.

**Д** - Очень крупный город, образованный в результате роста и постепенного слияния малых городов и других населенных пунктов, называют мегаполисом.

**Е** - После пожаров на месте ельника развивается травянистая растительность, а затем появляются березы, осины или сосны.

Правильный ответ - А, Д, Е

## Вариант 3

### Задание 01

**Укажите задачи охраны природы, которые являются наиболее важными:**

**А** - соблюдение населением противопожарных требований и санитарно-гигиенических норм общежития

**В** - соблюдение и контроль за состоянием среды своего края, района

**С** - охрана лугов, пастбищ, лесов и рек

**Д** - охрана экосистем и ландшафтов, охрана атмосферы и вод, глобальный мониторинг антропогенных загрязнителей

**Е** - браконьерство и нелегальная охота

Правильный ответ - Д

### Задание 02

**Укажите, каким организмам наиболее характерна узкая специализация:**

**А** - тараканам и мухам

**В** - воробьям и крысам

**С** - осам и муравьям

**Д** - пчелам и стригам

**Е** - ленивцам и коалам

Правильный ответ - Д, Е

### Задание 03

**Укажите, в чем заключается положительное воздействие комнатных растений на человека:**

**А** - уменьшают влажность воздуха

**В** - увеличивают количество полезных бактерий в воздушной среде

**С** - увлажняют воздух в помещениях

**Д** - уменьшают наэлектризованность воздуха

Е - выделяют фитонциды

Правильный ответ - С, Е

#### **Задание 04**

**Среди живых организмов выделяют стенобионтные виды, обитающие в строго определенных условиях, т.е. обладают узкой приспособленностью. Вторая группа – эврибионтные, т.е. организмы с широкой приспособленностью.**

**Из приведенного списка организмов укажите эврибионтные виды:**

А - голубь сизый

В - крыса-пасюк

С - форель радужная

Д - хвощ полевой

Е - птица - лира

Ф - воробей городской

Правильный ответ - А, В, Ф

#### **Задание 05**

**Животные, представленные на рисунке, имеют сходный способ добывания пищи.**

**Укажите из предложенного ниже списка биологические особенности, характерные для животных, питающихся подобным образом:**





---

**А** - животным характерно пассивное питание (фильтрация)

**В** - животные обитают в воде, некоторые ведут сидячий или малоподвижный образ жизни

**С** - животные с таким типом питания очень плодовиты, так они восполняют значительную утрату потомства

**Д** - животные создают движение воды в водоеме и улучшают ее очистку

**Е** - животные имеют невысокий уровень обмена веществ, пища увлекается в глотку мерцательным эпителием

**F** - активно передвигаются в поисках пищи, проявляется в таких формах как пастьба, ловля, собирательство

Правильный ответ - А, В, D, E

### Задание 06

**Воздух необходим всем животным. Окисление обеспечивает организм энергией, необходимой для роста, развития, жизнедеятельности организма. Дыхание должно идти непрерывно, и остановка даже на короткий срок приводит к гибели организма.**

**Укажите из списка факторы, снижающие насыщение кислородом водной среды:**

**A** - температура, так как холодная вода больше насыщена кислородом

**B** - глубина водоема: чем глубже, тем меньше кислорода

**C** - температура, так как теплая вода больше насыщена кислородом

**D** - ледяной покров на поверхности водоема

**E** - разлив нефти на поверхности

**F** - высокая скорость течения (горные реки)

Правильный ответ - A, B, D, E

**Задание 07**

**Установите соответствие между формами взаимоотношений организмов и примерами организмов:**

1. рак-отшельник и актиния
2. инфузория хвостатая и инфузория ушастая
3. петров крест и клевер луговой
4. сколопендра и ящерица

**A** - кооперация

**B** - конкуренция

**C** - паразитизм

**D** - хищничество

Правильный ответ - A-1 B-2 C-3 D-4

**Задание 08**

**Установите соответствие между животными и их экологической группой в экосистеме океана:**

1. коралловые полипы, актинии
2. радиолярии, медузы
3. кальмары, акулы, дельфины
4. илистый прыгун, крабы

**A** - бентос

**В** - планктон

**С** - нектон

**Д** - организмы литоральной зоны

Правильный ответ - А-1 В-2 С-3 D-4

### Задание 09

**Установите последовательность этапов круговорота углерода в биосфере, начиная с поглощения углекислого газа атмосферы:**

1. 1
2. 2
3. 3
4. 4
5. 5

**А** - поглощение углекислого газа из атмосферы

**В** - образование органических веществ при фотосинтезе

**С** - потребление органических веществ консументами

**Д** - окисление органических веществ в ходе энергетического обмена

**Е** - выделение углекислого газа при дыхании

Правильный ответ - А-1 В-2 С-3 D-4 Е-5

### Задание 10

**Вставьте в текст «Эвтрофикация водоемов» пропущенные термины из предложенного перечня, используя для этого цифровые обозначения. Запишите в ответ цифры, расположив их в порядке, соответствующем буквам.**

#### *Эвтрофикация водоемов*

Эвтрофикацией называется обогащение водоемов питательными веществами, стимулирующими рост фитопланктона. Фитопланктон состоит из множества видов \_\_\_\_\_ (А), представляющих отдельные клетки и их скопления вблизи поверхности воды или прямо на ней. Накопление планктона приводит к \_\_\_\_\_ (Б) воды. Затенение донных растений \_\_\_\_\_ (В) запасы пищи и кислорода для рыб и других животных, обитающих в глубине водоема. Пик токсической нагрузки в водных экосистемах наблюдается в \_\_\_\_\_ (Г) период. Попадание в водные экосистемы стоков азотных удобрений создает

благоприятные условия для бурного развития фитопланктона, особенно в \_\_\_\_\_ (Д) водоемах.

**Перечень терминов (даны в именительном падеже):** 1-помутнение; 2-бактерии; 3-текучие; 4-водоросли; 5-весенний; 6-повышает; 7-летний; 8-снижает; 9-слабопроточные.

**Укажите правильную последовательность цифр (ваш вариант ответа) из предложенных ниже:**

А - А-2; Б-1; В-8; Г-5; Д-3

В - А-4; Б-1; В-8; Г-7; Д-9

С - А-2; Б-1; В-6; Г-5; Д-3

Правильный ответ - В

### **Задание 11**

**Вставьте в текст пропущенные термины из предложенного перечня, используя для этого цифровые обозначения. Запишите в ответ цифры, расположив их в порядке, соответствующем буквам.**

По характеру приспособления ксерофитов к сухим местам обитания выделяют две группы суккуленты и \_\_\_\_\_ (А). Это \_\_\_\_\_ (Б) растения с хорошо развитой \_\_\_\_\_ (В) паренхимой. Корни у суккулентов \_\_\_\_\_ (Г), быстро впитывающие воду после дождя. Суккуленты \_\_\_\_\_ (Д) расходуют воду.

**Перечень терминов (даны в именительном падеже):** 1-проводящая; 2-поверхностные; 3-мясистые; 4-мезофиты; 5-водоносная; 6-глубоко проникающие; 7-склерофиты; 8-сухие; 9-экономно; 10-неограниченно.

**Укажите правильную последовательность цифр (ваш вариант ответа) из предложенных ниже:**

А - А-4; Б-3; В-5; Г-2; Д-9

В - А-7; Б-8; В-1; Г-6; Д-10

С - А-4; Б-8; В-1; Г-6; Д-10

Д - А-7; Б-3; В-5; Г-2; Д-9

Е - А-7; Б-5; В-1; Г-6; Д-10

Правильный ответ - Д

## Задание 12

Укажите верные утверждения:

**А** - Самое большое число видов животных, находящихся в анаэробных условиях, населяет наземно-воздушную среду.

**В** - Чем меньше размеры живого организма, тем больше скорость его размножения.

**С** - Основная причина осеннего листопада заключается в том, что листья становятся слишком тяжелыми.

**Д** - Многолетние травянистые растения переносят неблагоприятное время года в состоянии луковиц, клубней, корневищ.

**Е** - Для здоровья человека опасным видом загрязнения квартирных помещений является горячая вода.

Правильный ответ - В, Д

## Вариант 4

### Задание 01

Укажите, на какие группы подразделяют отходы:

**А** - производственные, сельскохозяйственные, строительные, бытовые, производственного потребления

**В** - радиоактивные, оборонные, городские, энергетические

**С** - горнопромышленные, медицинские, пищевые, сырьевые

**Д** - естественные, искусственные, вторичные, третичные

**Е** - сырьевые, энергетические, пастбищные

Правильный ответ - А

### Задание 02

Укажите, что могут моржи с помощью клыков-бивней:

**А** - ловить рыбу

**В** - добывать пищу из грунта

**С** - подкапывать корни деревьев и кустарников

**Д** - выбираться на берег или льдину

**Е** - рыть норы-убежища для рожавшей самки

Правильный ответ - В, Д

### Задание 03

Укажите, вследствие чего гомогенный внешний облик современной архитектуры с точки зрения экологии делает городскую среду более агрессивной:

**А** - малой насыщенности различными элементами при множестве прямых линий и углов

**В** - большого количества острых углов и кривых линий

**С** - размеров зданий и окон, наличия балконов и лепнины

**Д** - разнообразия архитектурных деталей-украшения фасадов и стен

Е - упрощенного силуэта из-за отсутствия каких-либо декоративных деталей

Правильный ответ - А, Е

#### Задание 04

Среди живых организмов выделяют стенобионтные виды, обитающие в строго определенных условиях, т.е. обладают узкой приспособленностью. Вторая группа –эврибионтные, т.е. организмы с широкой приспособленностью.

Из приведенного списка организмов укажите стенобионтные виды:

А - колибри

В - голубь сизый

С - форель радужная

Д - хвощ полевой

Е - крыса-пасюк

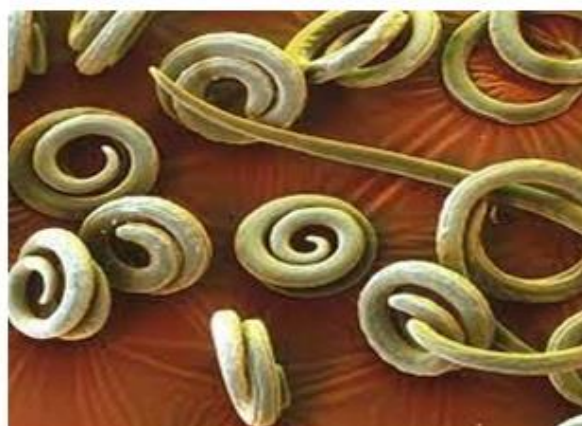
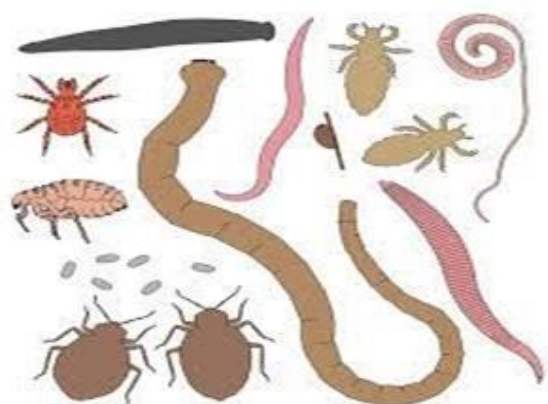
F - угорь

Правильный ответ - А, С, D

#### Задание 05

Животные, представленные на рисунке, имеют сходный способ добывания пищи.

Укажите из предложенного ниже списка биологические особенности, характерные для животных, питающихся подобным образом:



**А** - животные с таким типом питания очень плодовиты, так они восполняют значительную утрату потомства

**В** - животные могут поселяться на растениях, внутри тела организмов или на его поверхности, поэтому разделяют на внешних и внутренних

**С** - животным характерно пассивное питание (фильтрация)

**Д** - имеют крючки, присоски, стилеты

**Е** - многие системы органов редуцированы

**Ф** - у многих есть сложный желудок и/или длинный кишечник

Правильный ответ - А, В, D, Е

### **Задание 06**

**Воздух необходим всем животным. Окисление обеспечивает организм энергией, необходимой для роста, развития, жизнедеятельности организма. Дыхание должно идти непрерывно, и остановка даже на короткий срок приводит к гибели организма. Большое значение имеет также и газовый состав воздуха.**

**Укажите из списка факторы, негативно влияющие на содержание кислорода в воздухе:**

**А** - активная деятельность вулканов

**В** - высадка зеленых насаждений

**С** - скопления животных в норах и пещерах, людей в помещениях

**Д** - сжигание нефти, газа, каменного угля

**Е** - создание зеленых зон отдыха в городской среде

**Ф** - аэрозольные выбросы

Правильный ответ - А, С, D, F

### **Задание 07**

**Установите соответствие между формами взаимоотношений организмов и примерами организмов:**

1. тля и смородина
2. лось и еж
3. пырей и рожь



#### 4. стриж и ястреб-перепелятник

**A** - паразитизм

**B** - нейтрализм

**C** - конкуренция

**D** - хищничество

Правильный ответ - A-1 B-2 C-3 D-4

#### Задание 08

**Установите соответствие между местом обитания и животными:**

1. белка-летяга
2. жук-типограф
3. выхухоль
4. дельфин

**A** - крона деревьев

**B** - древесина

**C** - околоводные пространства

**D** - море

Правильный ответ - A-1 B-2 C-3 D-4

#### Задание 09

**Расположите в порядке возрастания времени разложения следующих компонентов бытовых отходов:**

1. 1
2. 2
3. 3
4. 4
5. 5

**A** - пищевые отходы

**B** - газеты

**C** - картон

**D** - полиэтиленовые мешки

**E** - стекло

Правильный ответ - А-1 В-2 С-3 D-4 Е-5

### **Задание 10**

**Вставьте в текст «Тайга» пропущенные термины из предложенного перечня, используя для этого цифровые обозначения. Запишите в ответ цифры, расположив их в порядке, соответствующем буквам.**

#### ***Тайга***

К югу от тундры и лесотундры, от западных границ России на восток, пересекая Урал широкой полосой, протянулась тайга. Основу растительного покрова Урала составляют леса, преимущественно \_\_\_\_\_ (А). На \_\_\_\_\_ (Б) склоне Уральских гор преобладают темнохвойные леса, а на \_\_\_\_\_ (В) – светлохвойные. В составе темнохвойной тайги ведущее значение имеет \_\_\_\_\_ (Г), под пологом которой произрастают \_\_\_\_\_ (Д) травянистые многолетники.

***Перечень терминов (даны в именительном падеже):*** 1-широколиственные; 2-сосна; 3-восточный; 4-хвойные; 5-западный; 6-ель; 7-теневыносливые; 8-береза; 9-светлюбивые.

**Укажите правильную последовательность цифр (ваш вариант ответа) из предложенных ниже:**

**A** - А-1; Б-5; В-3; Г-2; Д-7

**B** - А-4; Б-3; В-5; Г-8; Д-9

**C** - А-4; Б-3; В-5; Г-6; Д-7

**D** - А-4; Б-9; В-7; Г-2; Д-1

**E** - А-1; Б-5; В-3; Г-6; Д-9

Правильный ответ - C

### **Задание 11**

**Вставьте в текст пропущенные термины из предложенного перечня, используя для этого цифровые обозначения. Запишите в ответ цифры, расположив их в порядке, соответствующем буквам.**

Гигрофиты - растения влажных мест обитаний. Для них характерна \_\_\_\_\_ (А) корневая система. Из-за перенасыщения почвы водой в ней не хватает

кислорода, поэтому гигрофитам характерна развитая \_\_\_\_\_ (Б) паренхима и есть особые \_\_\_\_\_ (В) корни. Излишки воды выделяются через особые образования - \_\_\_\_\_ (Г). Срезанные побеги таких растений \_\_\_\_\_ (Д).

**Перечень терминов (даны в именительном падеже):** 1-дыхательные; 2-водоносная; 3-гидатоды; 4-устьица; 5-мощная; 6-долго сохраняются; 7-воздухоносная; 8 –слабо развитая; 9-запасующие; 10-быстро увядают.

**Укажите правильную последовательность цифр (ваш вариант ответа) из предложенных ниже:**

А - А-8; Б-7; В-9; Г-4; Д-10

В - А-7; Б-5; В-1; Г-9; Д-6

С - А-8; Б-7; В-1; Г-3; Д-10

Д - А-8; Б-2; В-5; Г-7; Д-6

Е - А-7; Б-8; В-2; Г-3; Д-10

Правильный ответ - С

## Задание 12

**Укажите верные суждения:**

А - Для здоровья человека опасным видом загрязнения квартирных помещений является комнатная пыль.

В - Загрязнение атмосферного воздуха оксидами серы (SO<sub>2</sub>) и азота (NO<sub>2</sub>) приводит к кислотным дождям.

С - Шляпочные грибы в экосистемах выполняют роль продуцентов.

Д - Особенностью теневыносливых растений является быстрый рост

Е - Рыбу можно безбоязненно (с точки зрения экологической чистоты) ловить в тех водоемах, где обитают раки.

Правильный ответ - А, В, Е