

**Практическое задание для заключительного этапа  
Всероссийской олимпиады школьников по технологии  
2020-2021 учебный год  
(направление «Техника, технологии и техническое творчество»)**

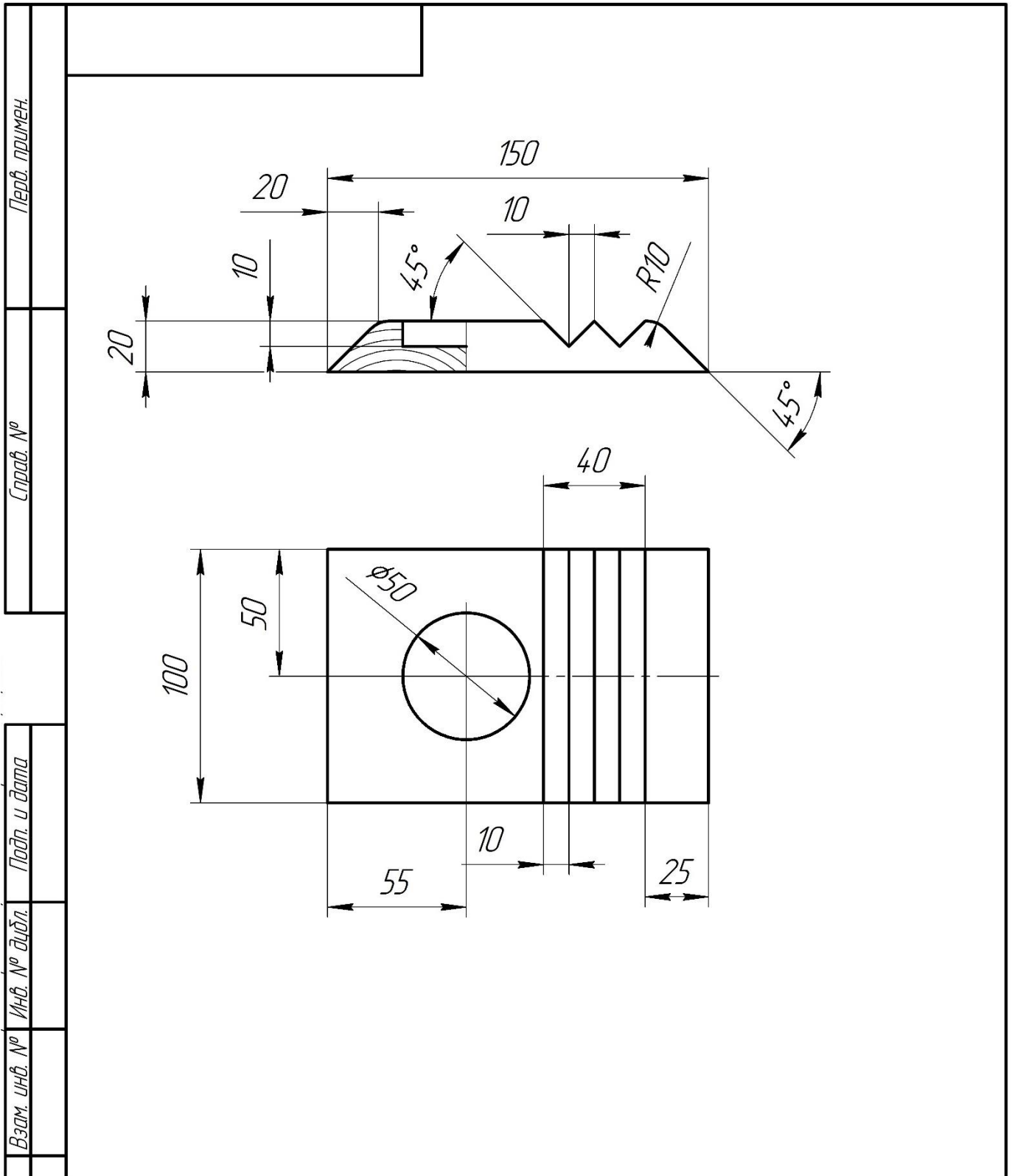
**Ручная обработка древесины.**

9 класс

**Изготовить декоративную подставку по чертежу**

**Технические условия:**

1. По чертежу изготовить японскую подставку.
2. Материал изготовления – доска березовая 120x100x20.
3. Предельные отклонения на все размеры готового изделия  $\pm 1$  мм.
4. Отверстие после сверления обработать с двух сторон.
5. Все ребра на изделии с двух сторон притупить.
6. Чистовую (финишную) обработку изделия выполнять шлифовальной шкуркой средней зернистости на тканевой основе.
7. Декоративную отделку *выполнить с одной стороны художественным выжиганием.*



Перв. примен.  
Справ. №

Подп. и дата  
Инв. № дубл.  
Взам. инв. №

Подп. и дата  
Инв. № подл.

Изм.	Лист	№ докум.	Подп.	Дата
Разраб.				
Пров.				
Т.контр.				
Н.контр.				
Утв.				

*Японская подставка*

*Пиломатериал береза ГОСТ 2695-83*

Лит.	Масса	Масштаб
		1:2
Лист	Листов	1

## Карта пооперационного контроля

п/п	Критерии оценки	Максимальное количество баллов	Количество баллов
1.	Наличие рабочей формы (халат, головной убор)	<b>1</b>	
2.	Соблюдение правил техники безопасности.	<b>2</b>	
3.	Соблюдение порядка на рабочем месте. Культура труда	<b>2</b>	
4.	Технология изготовления изделия:	26	
	Точность изготовления торцов	2 балла	
	Точность изготовления граней	2 балла	
	Точность изготовления отверстия	2 балла	
	Точность изготовления пазов	4 балла	
	Чистота изготовления граней	2 балла	
	Чистота изготовления торцов	2 балла	
	Чистота изготовления плоскостей	2 балла	
	Чистота изготовления отверстия	2 балла	
	Чистота изготовления пазов	4 балла	
Чистота фасок	4 балла		
5.	Уборка рабочего места	<b>1</b>	
6	* Время изготовления (уложился в 2 часа – 3 балла, уложился в 2,5 часа – 2 балла, уложился в 3 часа – 1 балл, не уложился – 0)	<b>3</b>	
	<b>Итого:</b>	<b>35</b>	

**Члены жюри:**

**Председатель:**