

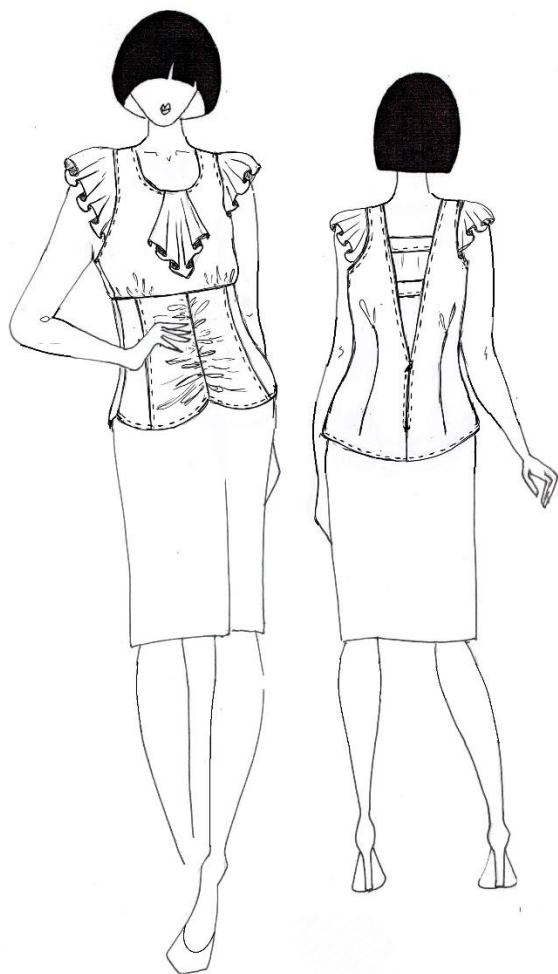
Практическое задание по моделированию. 9 класс

Моделирование блузки.

Задание:

1. Внимательно прочитайте описание модели и рассмотрите эскиз. Не забудьте про дополнительные отделочные и (или) вспомогательные детали, с помощью которых декорировано изделие или обработаны края деталей.
2. В соответствии с эскизом и описанием нанесите новые фасонные линии, соблюдая пропорции. Обозначьте ваши действия по моделированию на чертеже основы прилегающей блузки в бланке ответов «Контроль практического задания» (стр. 1). *Используйте для этого слова, значки, стрелки, список и т.д.*
3. Перенесите линии фасона на цветной лист с изображением базового чертежа основы прилегающей блузки (бланк ответов стр.2). Аккуратно вырежьте детали выкроек из цветной бумаги для раскладки.
4. Аккуратно наклейте выкройки *всех деталей* на листе в бланке ответов «Результат моделирования» (стр.3) *в соответствии с указанным в правом верхнем углу направлением долевой нити.*
5. На всех деталях кроя (выкройках) должны быть: наименование детали, положение середины и сгиба (при наличии), расположение долевой нити, конструктивные линии, положение контрольных знаков (надсечки, метки), величина припусков на швы, количество деталей.

Эскиз



Описание модели

Блузка из шелковой гладкокрашеной ткани; прилегающего силуэта; без воротника, без рукавов; с «американской проймой», с воланом вдоль верхней части проймы (волан без плечевого шва).

Перед – с вырезом по горловине овальной формы; с драпирующимся жабо, входящим в шов обтачивания горловины; с отрезной верхней частью, со сборкой по линии соединения (под грудью).

Нижняя часть переда с отрезными боковыми частями на продолжении талиевых вытачек, смещенных к боковым швам на 5 см; со средним швом, с густой сборкой с двух сторон шва.

Спинка – с остроугольным вырезом до линии талии, с двумя поперечными планками, входящими в шов обтачивания горловины на уровне груди и лопаток; со средним швом, с застежкой в шве на тесьму «молния»; с талиевыми вытачками, переходящими вверху в мягкие односторонние складки.

Горловина, проймы переда и спинки обработаны обтачками.

Воланы пройм, жабо и нижние центральные части переда построить методом разведения.